

Callosa d'en Sarrià, Marina Baixa

REF. VV2509064

# Maison à vendre avec terrasse à Sella (Marina Baixa)

## Caractéristiques

Surface

**110 m<sup>2</sup>**

Chambre à coucher

**1**

Salles de bains

**1**

- ✓ Vues
- ✓ Meublé
- ✓ AACC
- ✓ Arrière-cour
- ✓ Surveillance
- ✓ Chauffage
- ✓ Débarras
- ✓ Terrasse
- ✓ Piscine
- ✓ A un parking

Prix

**325.000 €**



**aProperties vous présente cette magnifique propriété de style ibizenco, située dans le pittoresque municipalité de Sella.**

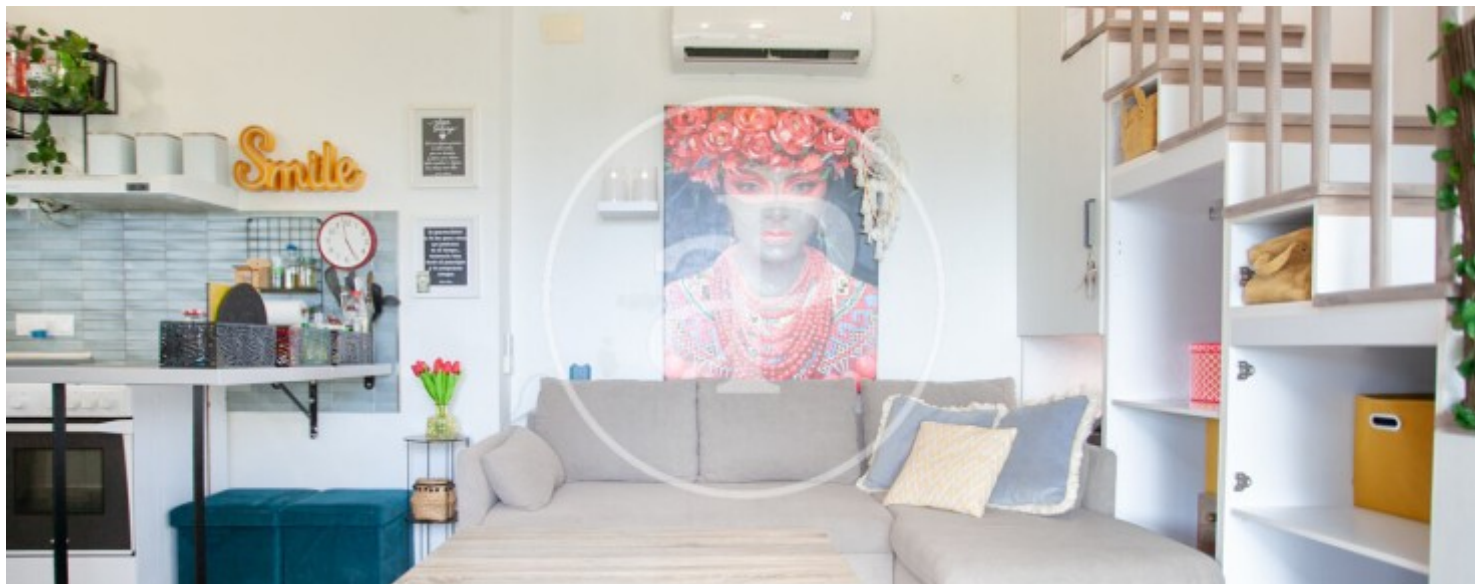
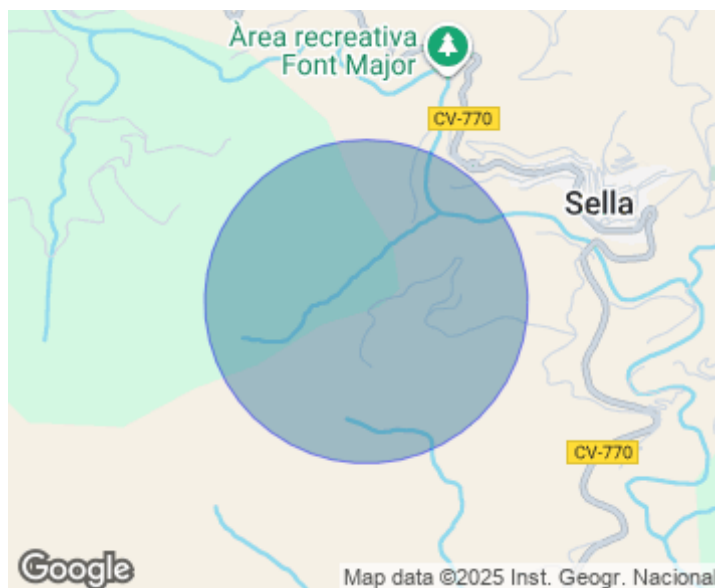
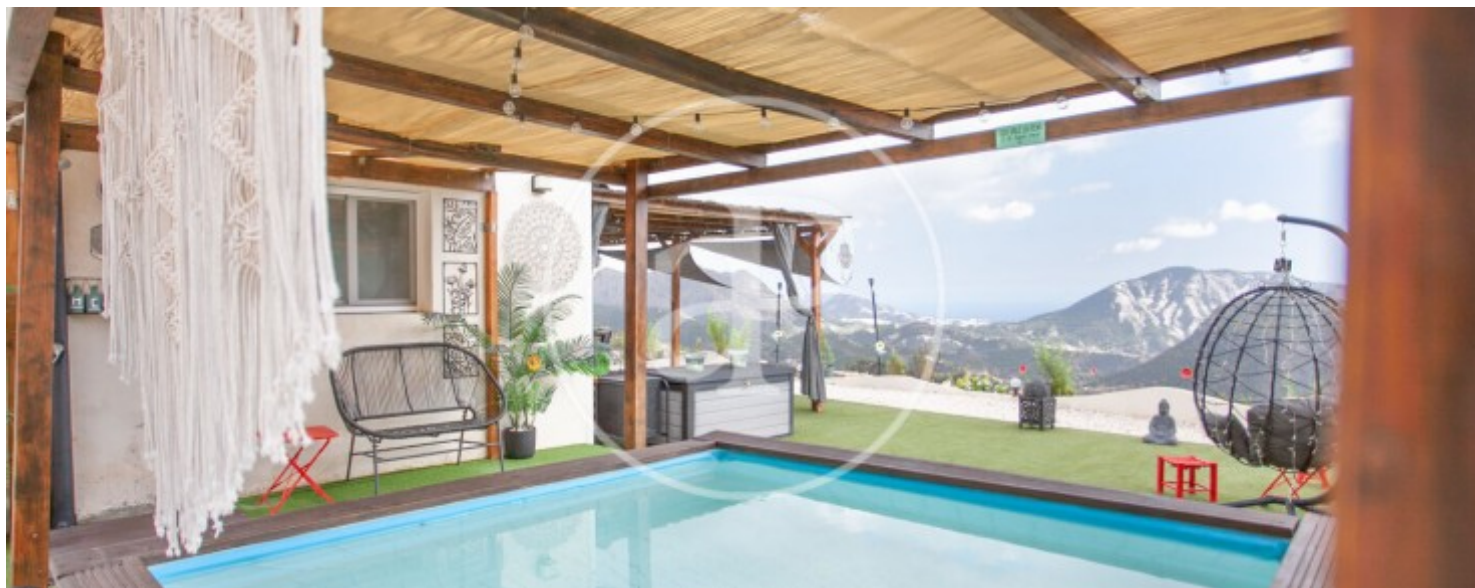
En plein cœur de la Marina Baja, à seulement 40?km d'Alicante et à moins de 25 minutes de Benidorm, cette propriété bénéficie d'un emplacement privilégié qui allie la tranquillité de la vie rurale à la proximité de la côte et de tous les services. Située à seulement cinq minutes du village, près de la mairie, de l'église et du centre médical, la maison offre un accès i

mmédiat aux commerces locaux, aux bars et aux restaurants, sans renoncer au calme caractéristique de cet écrin entouré de montagnes. Le cadre naturel est incomparable, avec des paysages verdoyants et des vues panoramiques qui s'étendent depuis la majestueuse chaîne de montagnes jusqu'à la mer Méditerranée. La finca se présente comme une excellente opportunité d'investissement, parfaite pour un...

**Contactez-nous,**  
nous serons heureux de vous aider,  
pour vous fournir plus de détails et  
d'informations.

Callosa d'en Sarrià, Marina Baixa

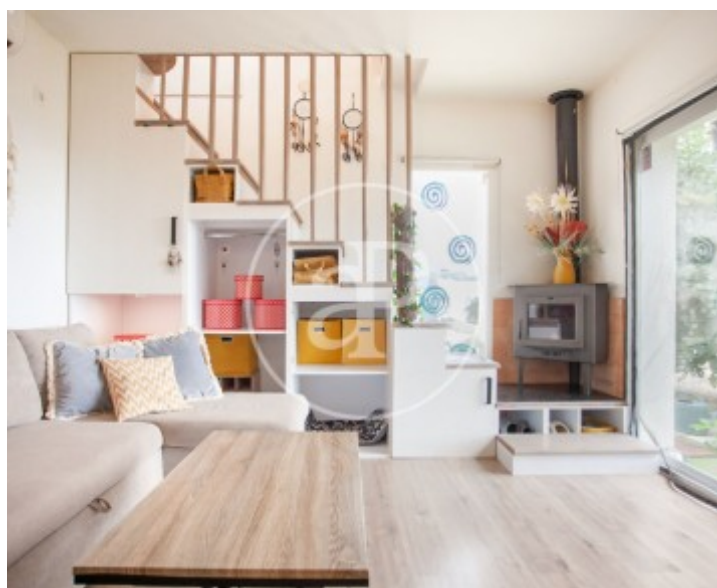
REF. VV2509064





Callosa d'en Sarrià, Marina Baixa

REF. VV2509064





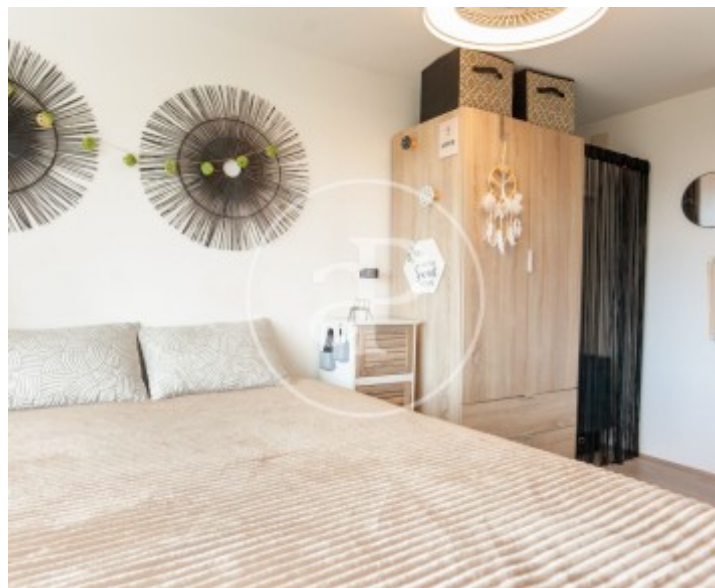
Callosa d'en Sarrià, Marina Baixa

REF. VV2509064



Callosa d'en Sarrià, Marina Baixa

REF. VV2509064



Les données de chaque propriété ne font pas partie d'une offre ou d'un contrat. Vous ne devez pas considérer les déclarations faites par aProperties, verbalement ou par écrit, concernant la propriété, son état ou sa valeur comme étant exactes ou factuelles. Les photographies ne montrent que certaines parties de la propriété telles qu'elles étaient au moment où elles ont été prises. Les superficies, dimensions et distances fournies sont approximatives et doivent être vérifiées par le client. Les images générées par ordinateur ne sont qu'une indication de l'apparence possible de la propriété et peuvent changer à tout moment. Les informations concernant une propriété sont susceptibles d'être modifiées à tout moment.