

Cales de Mallorca, Manacor

REF. APM2508006

# Maison à louer à Cala Mendia

## Caractéristiques

Surface

**160 m<sup>2</sup>**

Chambres

**3**

Salles de bain

**3**

- ✓ Vues
- ✓ Meublé
- ✓ Terrasse
- ✓ Piscine
- ✓ Chauffage
- ✓ AACC
- ✓ Arrière-cour
- ✓ A un parking

Prix

**2.750 €**



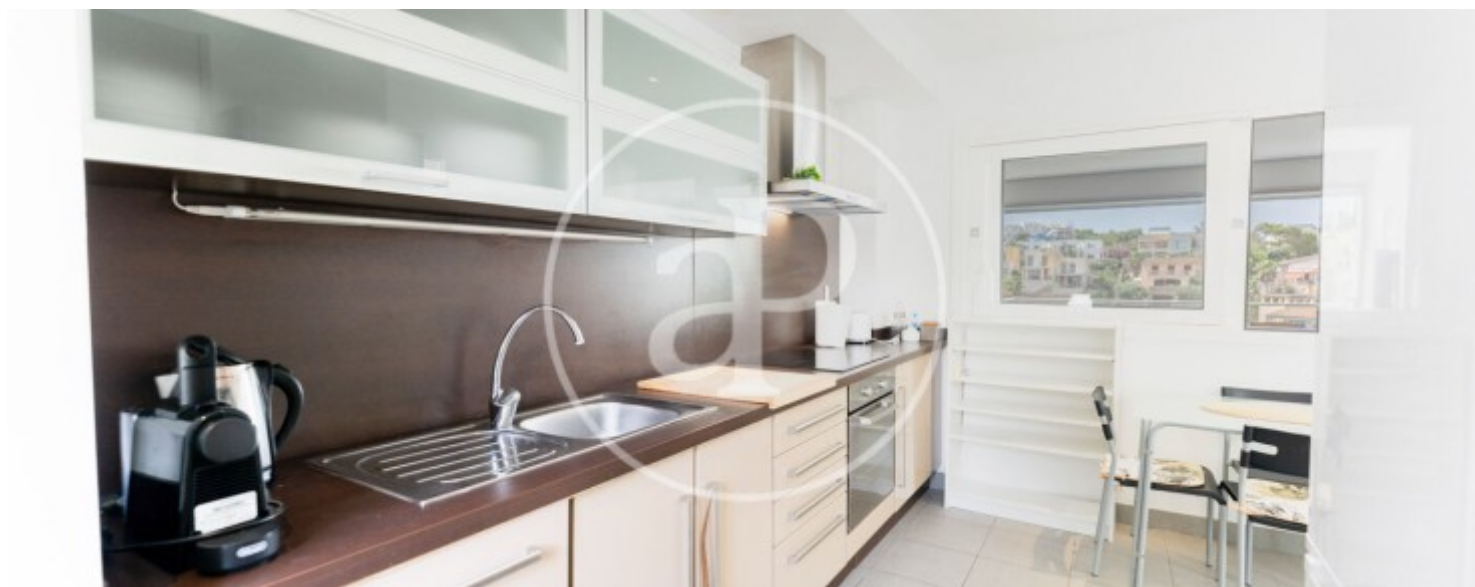
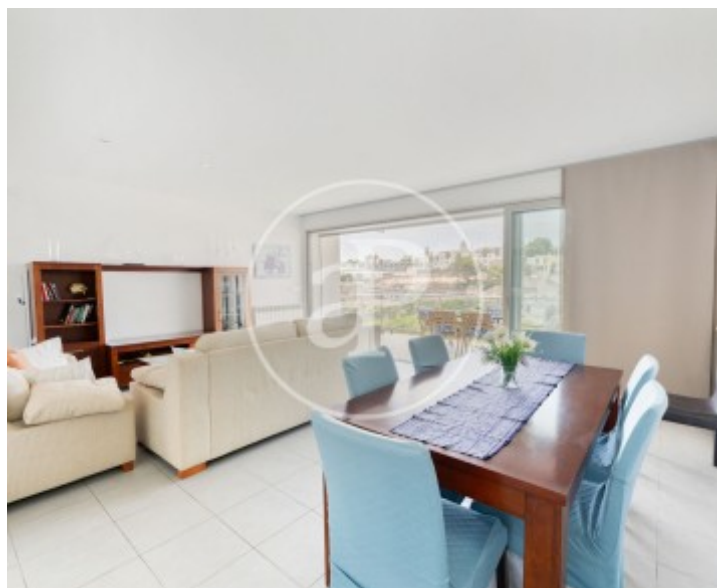
Découvrez cette maison mitoyenne exclusive sur trois niveaux à Cala Mendia, un joyau de la côte est de Majorque, idéale pour ceux qui recherchent luxe, confort et intimité. La maison dispose de 3 chambres doubles, 3 salles de bain complètes et d'espaces pensés pour profiter du style de vie méditerranéen. Au premier niveau, un grand salon baigné de lumière naturelle est relié à une cuisine haut de gamme entièrement équipée, ainsi qu'à des toilettes invités — un espace parfait pour le quotidien et les réceptions. Au deuxième niveau se trouvent les chambres, soigneusement conçues pour offrir repos et intimité. La suite parentale se

distingue par sa grandeur et son confort. Le troisième niveau est un véritable oasis privé : piscine privée avec solarium et espace détente — idéal pour profiter du climat majorquin et de moments inoubliables en famille ou entre amis. La propriété comprend un parking privé et un accès direct à la mer, offrant un accès exclusif au littoral. Chaque détail a été pensé pour allier...

**Contactez-nous,**  
nous serons heureux de vous aider,  
pour vous fournir plus de détails et  
d'informations.

Cales de Mallorca, Manacor

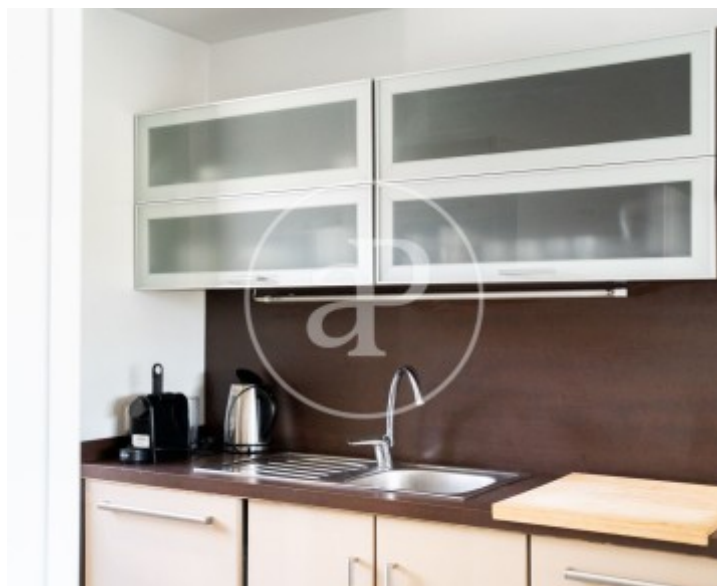
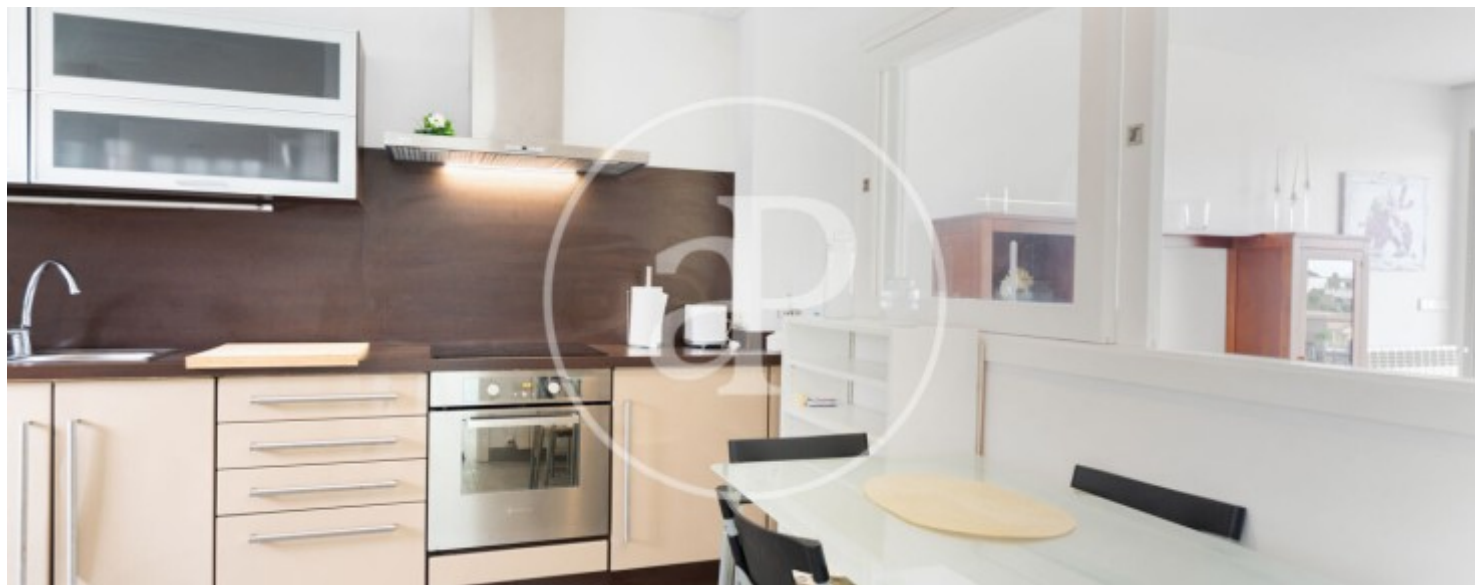
REF. APM2508006





Cales de Mallorca, Manacor

REF. APM2508006



Cales de Mallorca, Manacor

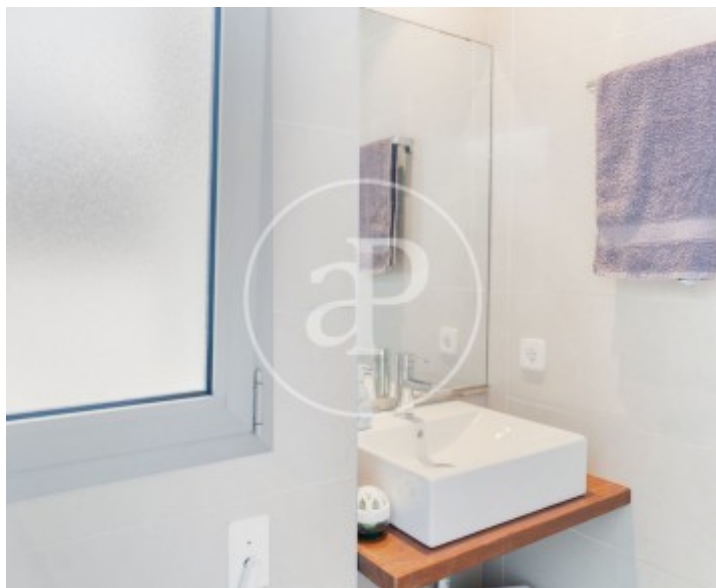
REF. APM2508006





Cales de Mallorca, Manacor

REF. APM2508006



Les données de chaque propriété ne font pas partie d'une offre ou d'un contrat. Vous ne devez pas considérer les déclarations faites par aProperties, verbalement ou par écrit, concernant la propriété, son état ou sa valeur comme étant exactes ou factuelles. Les photographies ne montrent que certaines parties de la propriété telles qu'elles étaient au moment où elles ont été prises. Les superficies, dimensions et distances fournies sont approximatives et doivent être vérifiées par le client. Les images générées par ordinateur ne sont qu'une indication de l'apparence possible de la propriété et peuvent changer à tout moment. Les informations concernant une propriété sont susceptibles d'être modifiées à tout moment.