

Palacio, Madrid

REF. VM2606084

Appartement à vendre à Palacio (Madrid)

Caractéristiques

Surface

66 m²

Chambre à coucher

1

Salles de bains

1

Prix

430.000 €



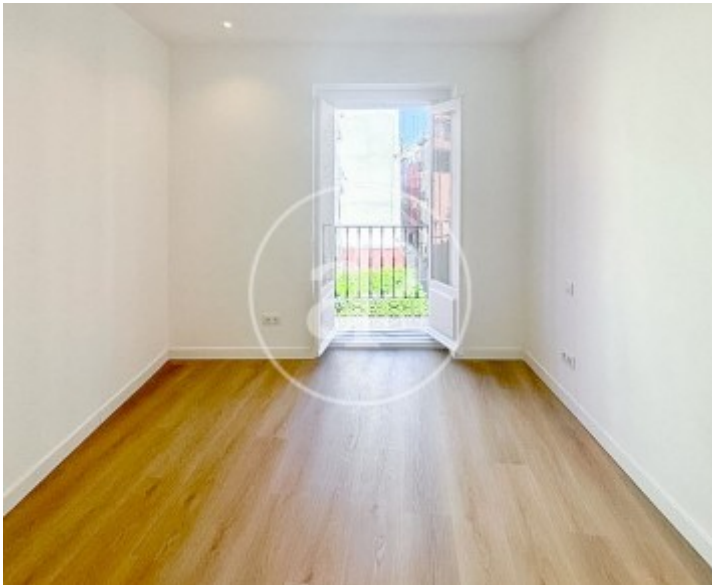
Au cœur de La Latina, l'un des quartiers les plus emblématiques et les plus authentiques du centre de Madrid, se trouve cet appartement de 66 m² selon le cadastre, récemment rénové et entièrement neuf. Situé dans le quartier historique de Palacio, il allie le charme de l'architecture madrilène traditionnelle au confort d'un logement moderne, prêt à être habité. Son balcon extérieur apporte une belle luminosité naturelle et permet de profiter de l'atmosphère animée de l'un des quartiers les plus recherchés de la capitale. L'appartement dispose d'un salon lumineux ouvert sur le balcon ainsi que d'une cuisine semi-ouverte qui

s'intègre harmonieusement à l'espace de vie. La chambre, donnant sur une paisible cour intérieure de type « corrala », offre calme et intimité, à l'écart de l'agitation urbaine tout en bénéficiant d'un emplacement exceptionnel. La rénovation récente a permis de créer des espaces fonctionnels, chaleureux et soigneusement pensés pour profiter pleinement de la vie au...

Contactez-nous,
nous serons heureux de vous aider,
pour vous fournir plus de détails et
d'informations.

Palacio, Madrid

REF. VM2606084



Palacio, Madrid

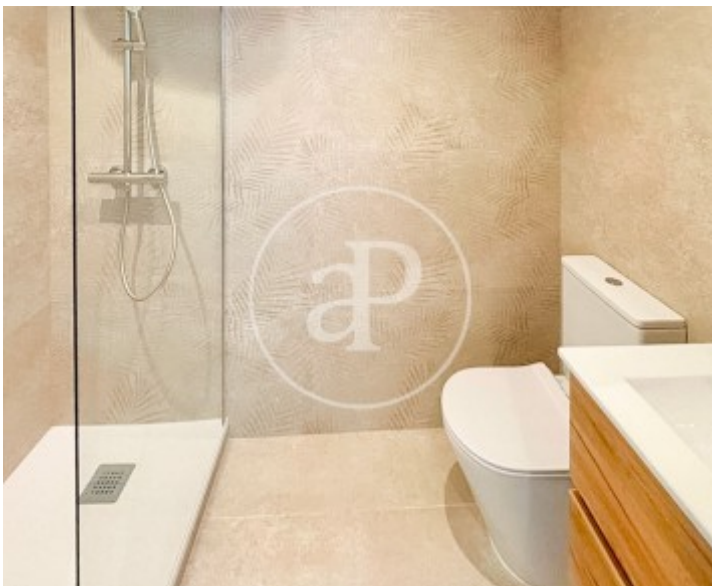
REF. VM2606084



Les données de chaque propriété ne font pas partie d'une offre ou d'un contrat. Vous ne devez pas considérer les déclarations faites par aProperties, verbalement ou par écrit, concernant la propriété, son état ou sa valeur comme étant exactes ou factuelles. Les photographies ne montrent que certaines parties de la propriété telles qu'elles étaient au moment où elles ont été prises. Les superficies, dimensions et distances fournies sont approximatives et doivent être vérifiées par le client. Les images générées par ordinateur ne sont qu'une indication de l'apparence possible de la propriété et peuvent changer à tout moment. Les informations concernant une propriété sont susceptibles d'être modifiées à tout moment.

Palacio, Madrid

REF. VM2606084



Les données de chaque propriété ne font pas partie d'une offre ou d'un contrat. Vous ne devez pas considérer les déclarations faites par aProperties, verbalement ou par écrit, concernant la propriété, son état ou sa valeur comme étant exactes ou factuelles. Les photographies ne montrent que certaines parties de la propriété telles qu'elles étaient au moment où elles ont été prises. Les superficies, dimensions et distances fournies sont approximatives et doivent être vérifiées par le client. Les images générées par ordinateur ne sont qu'une indication de l'apparence possible de la propriété et peuvent changer à tout moment. Les informations concernant une propriété sont susceptibles d'être modifiées à tout moment.