

Palacio, Madrid

REF. VM2606037

# Appartement à vendre à Palacio (Madrid)

## Caractéristiques

Surface

**56 m<sup>2</sup>**

Chambre à coucher

**1**

Salles de bains

**1**

✓ Chauffage

✓ AACC

Prix

**360.000 €**



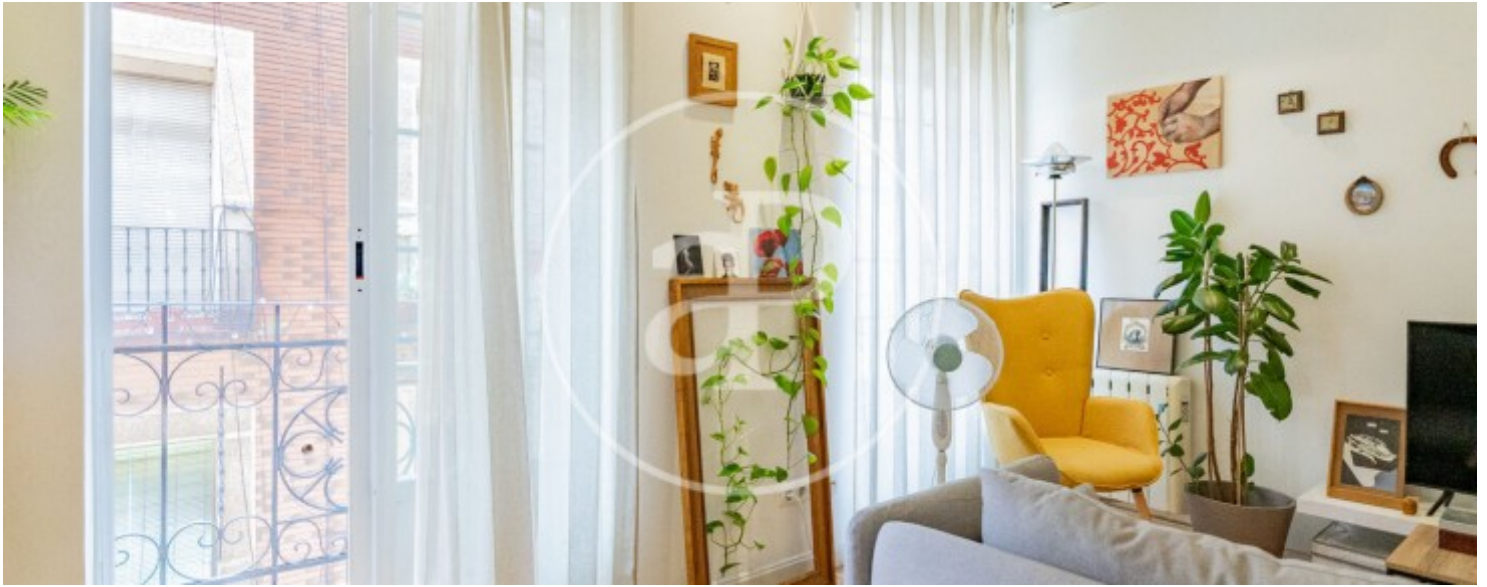
Dans une rue calme du quartier historique de Palacio, à quelques mètres de la Gran Vía de San Francisco, se trouve cet appartement lumineux de 56 m<sup>2</sup> selon le cadastre, situé au deuxième étage sans ascenseur d'un immeuble de 1880 soigneusement entretenu. Avec trois balcons donnant sur la rue et une excellente luminosité naturelle, ce logement offre une magnifique opportunité de le rénover et de créer un foyer sur mesure dans l'un des quartiers les plus charmants de Madrid. La distribution actuelle commence par un hall d'entrée qui sert aujourd'hui d'espace de travail. De là, on accède à un salon extérieur très lumineux avec deux balcons donnant sur la rue. La chambre principale,

communicante avec le salon, bénéficie également d'un balcon extérieur et dispose de vastes placards de rangement. Le logement dispose en outre d'une cuisine indépendante entièrement équipée, d'un débarras pratique et d'une grande salle de bains extérieure avec fenêtre et finitions en marbre de Carrare. L'immeuble a obtenu un avis favorable de l'ITE et ne dispose pas d'ascenseur. En raison de son emplacement...

**Contactez-nous,**  
nous serons heureux de vous aider,  
pour vous fournir plus de détails et  
d'informations.

Palacio, Madrid

REF. VM2606037



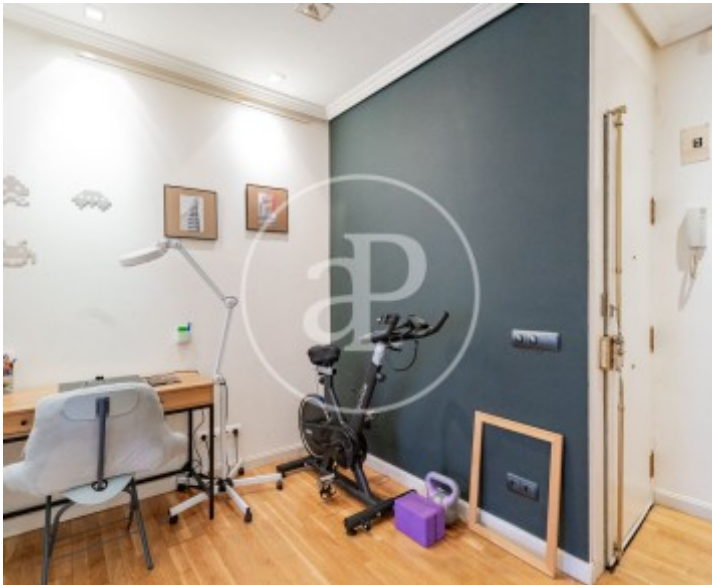
Palacio, Madrid

REF. VM2606037



Palacio, Madrid

REF. VM2606037



Palacio, Madrid

REF. VM2606037



Les données de chaque propriété ne font pas partie d'une offre ou d'un contrat. Vous ne devez pas considérer les déclarations faites par aProperties, verbalement ou par écrit, concernant la propriété, son état ou sa valeur comme étant exactes ou factuelles. Les photographies ne montrent que certaines parties de la propriété telles qu'elles étaient au moment où elles ont été prises. Les superficies, dimensions et distances fournies sont approximatives et doivent être vérifiées par le client. Les images générées par ordinateur ne sont qu'une indication de l'apparence possible de la propriété et peuvent changer à tout moment. Les informations concernant une propriété sont susceptibles d'être modifiées à tout moment.