



El Viso, Madrid

REF. AM2601047

# Maison en attique à louer avec terrasse à El Viso (Madrid)

## Caractéristiques

Surface

**302 m<sup>2</sup>**

Chambres

**4**

Salles de bain

**5**

- ✓ Vues
- ✓ Débarras
- ✓ Terrasse
- ✓ Concierge
- ✓ Chauffage
- ✓ AACC
- ✓ Ascenseur
- ✓ A un parking

Prix

**8.500 €**



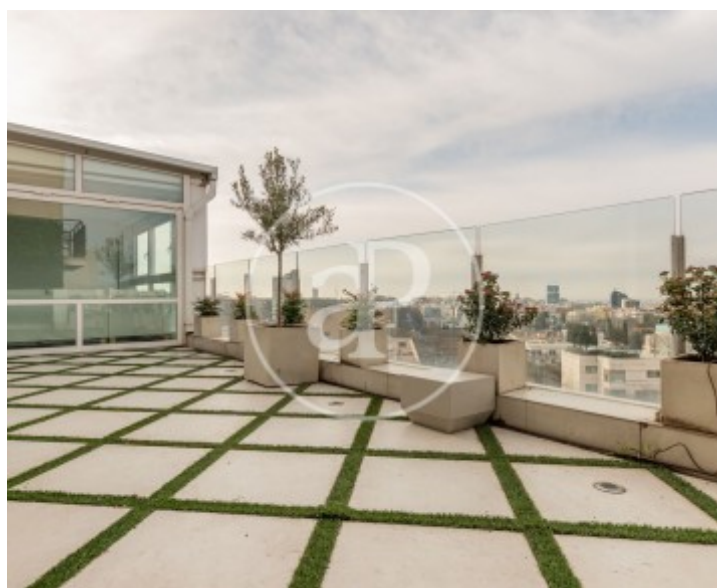
**Maison en attique nouveau de 302 m2 avec terrasse et vues dans la région de El Viso, Madrid.L**

a propriété dispose de 4 chambres, 4 salles de bain, cheminée, 1 place de parking, climatisation, armoires intégrées, buanderie, chauffage, concierge et salle de stockage.

**Contactez-nous,**  
nous serons heureux de vous aider,  
pour vous fournir plus de détails et  
d'informations.

El Viso, Madrid

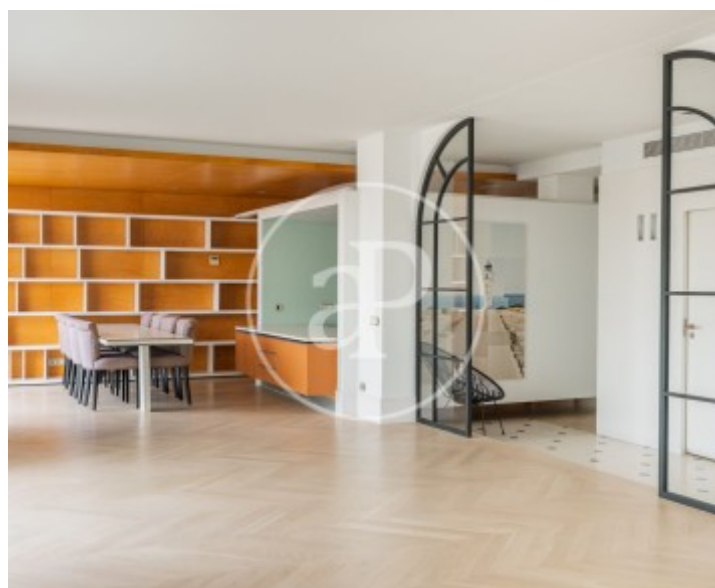
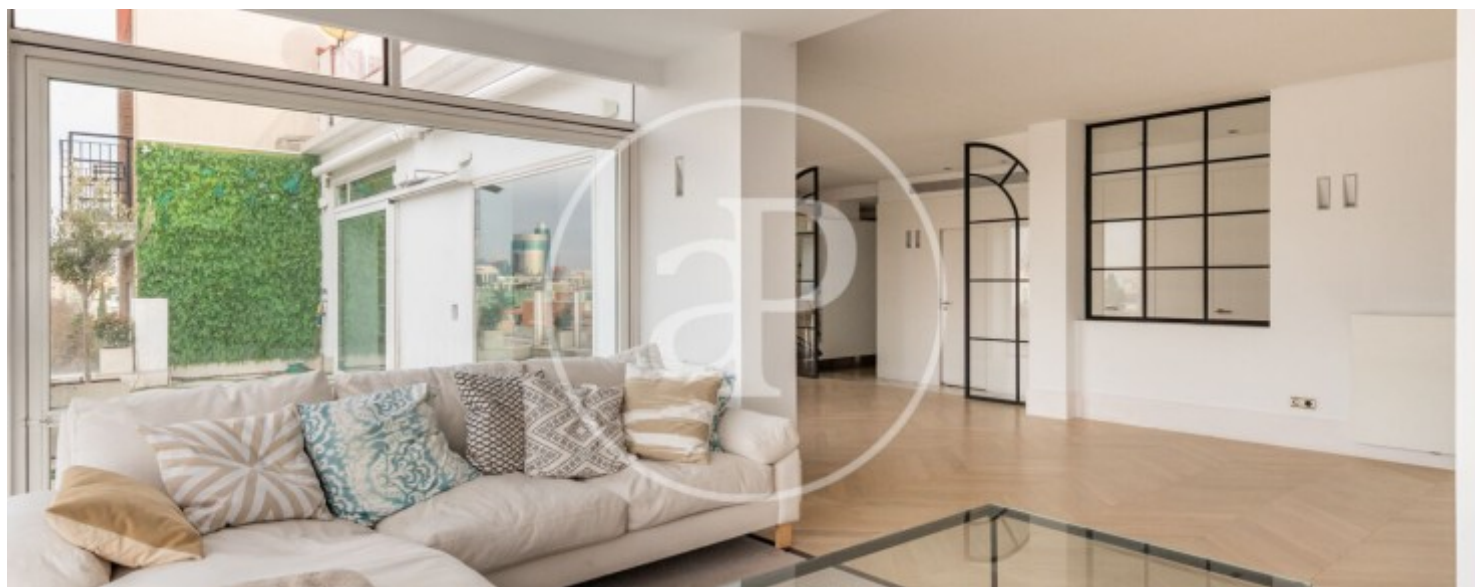
REF. AM2601047





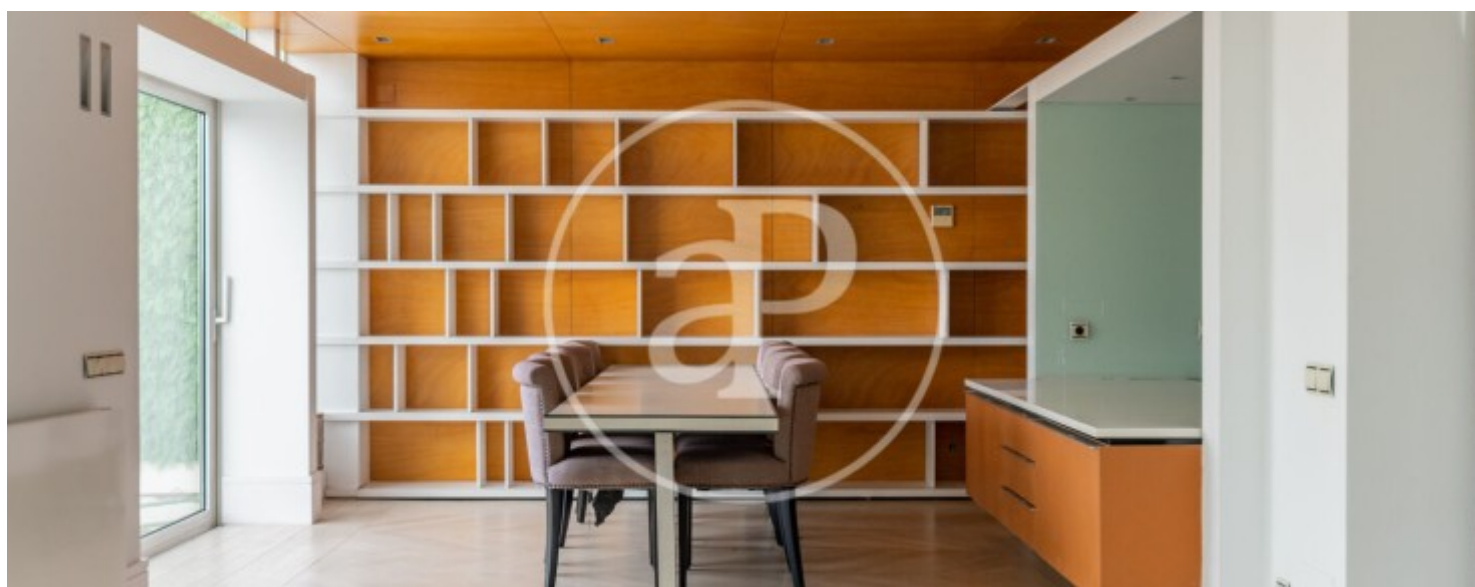
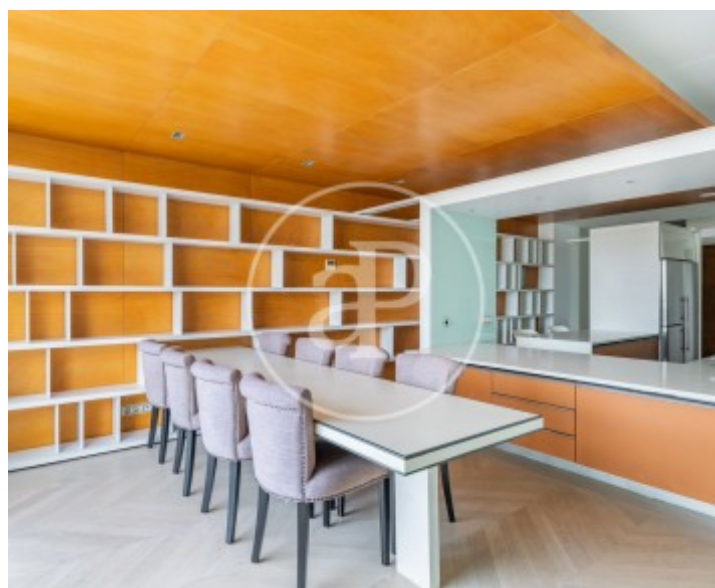
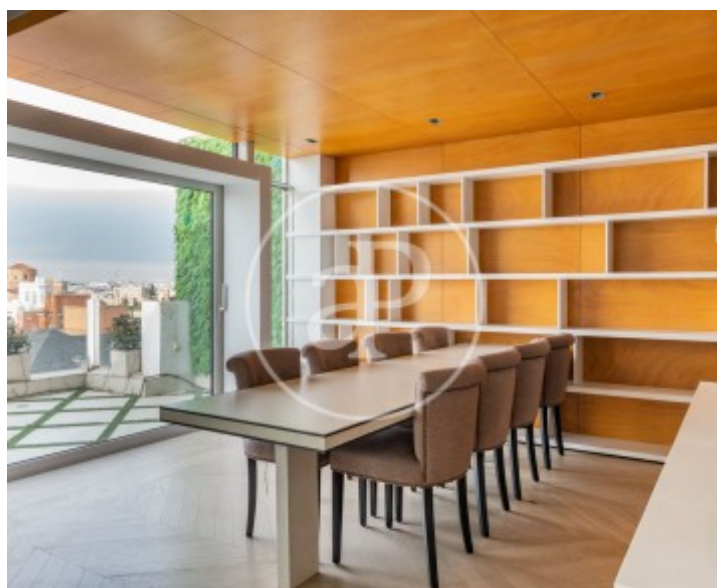
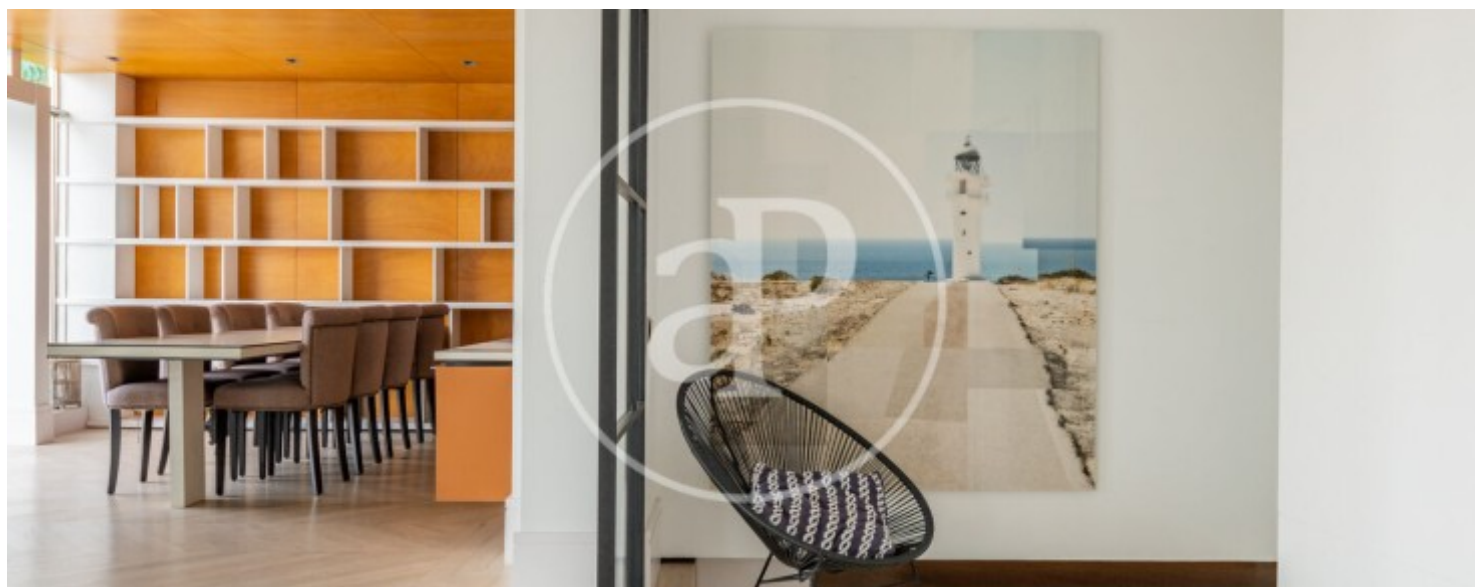
El Viso, Madrid

REF. AM2601047



El Viso, Madrid

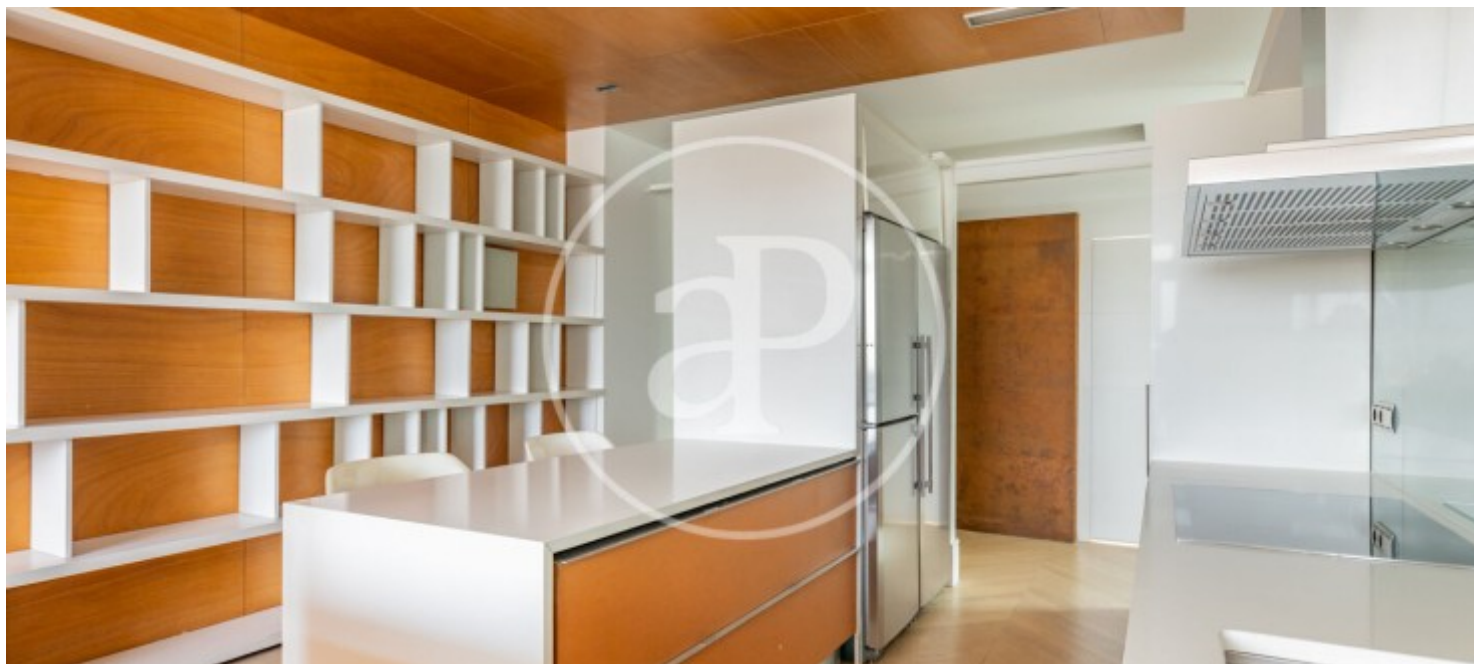
REF. AM2601047





El Viso, Madrid

REF. AM2601047



Les données de chaque propriété ne font pas partie d'une offre ou d'un contrat. Vous ne devez pas considérer les déclarations faites par aProperties, verbalement ou par écrit, concernant la propriété, son état ou sa valeur comme étant exactes ou factuelles. Les photographies ne montrent que certaines parties de la propriété telles qu'elles étaient au moment où elles ont été prises. Les superficies, dimensions et distances fournies sont approximatives et doivent être vérifiées par le client. Les images générées par ordinateur ne sont qu'une indication de l'apparence possible de la propriété et peuvent changer à tout moment. Les informations concernant une propriété sont susceptibles d'être modifiées à tout moment.