

Chueca - Justicia, Madrid

REF. AM2605032

# Appartement à louer avec vues à Chueca - Justicia (Madrid)

## Caractéristiques

Surface

**180 m<sup>2</sup>**

Chambres

**3**

Salles de bain

**3**

- ✓ Vues
- ✓ AACC
- ✓ A un parking
- ✓ Chauffage
- ✓ Ascenseur

Prix

**5.000 €**



**Appartement nouveau de 180 m2 avec vues dans la région de Chueca - Justicia, Madrid.L**

a propriété dispose de 3 chambres, 3 salles de bain, 1 place de parking, climatisation, armoires intégrées, buanderie, balcon et chauffage.

**Contactez-nous,**  
nous serons heureux de vous aider,  
pour vous fournir plus de détails et  
d'informations.

Chueca - Justicia, Madrid

REF. AM2605032



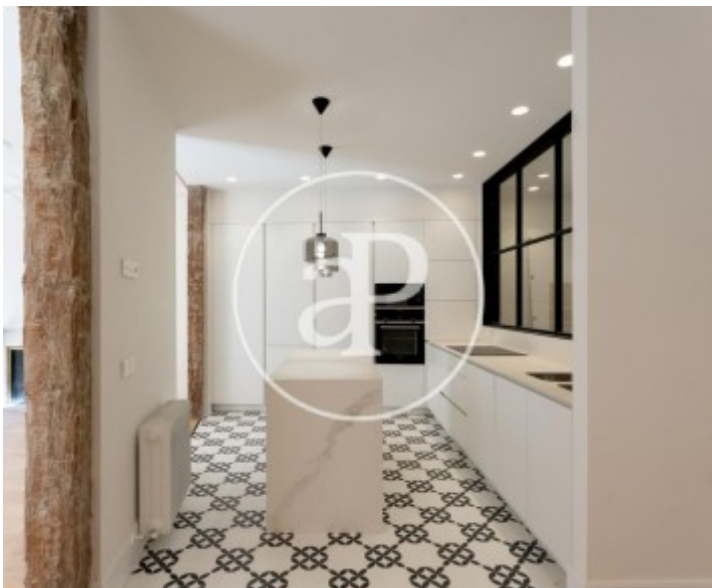
Chueca - Justicia, Madrid

REF. AM2605032



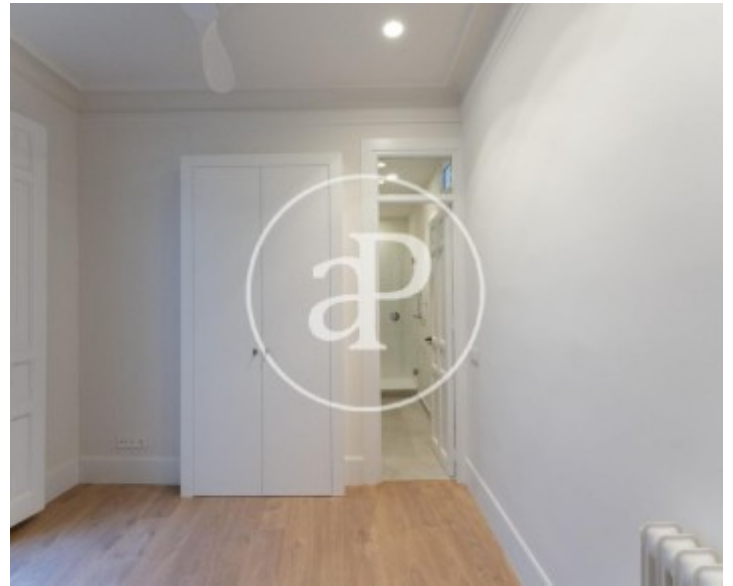
Chueca - Justicia, Madrid

REF. AM2605032



Chueca - Justicia, Madrid

REF. AM2605032



Les données de chaque propriété ne font pas partie d'une offre ou d'un contrat. Vous ne devez pas considérer les déclarations faites par aProperties, verbalement ou par écrit, concernant la propriété, son état ou sa valeur comme étant exactes ou factuelles. Les photographies ne montrent que certaines parties de la propriété telles qu'elles étaient au moment où elles ont été prises. Les superficies, dimensions et distances fournies sont approximatives et doivent être vérifiées par le client. Les images générées par ordinateur ne sont qu'une indication de l'apparence possible de la propriété et peuvent changer à tout moment. Les informations concernant une propriété sont susceptibles d'être modifiées à tout moment.