



APROPERTIES  
REAL ESTATE

Calle Serrano 60  
28001 Madrid  
T. 91 800 54 65  
[www.aproperties.es](http://www.aproperties.es)

Chueca - Justicia, Madrid

REF. AM2510020

# Appartement avec cheminée à louer à Chueca - Justicia (Madrid)

## Caractéristiques

Surface

**95 m<sup>2</sup>**

Chambres

**2**

Salles de bain

**2**

- ✓ Chauffage
- ✓ AACC
- ✓ Ascenseur
- ✓ Concierge

Prix

**2.950 €**



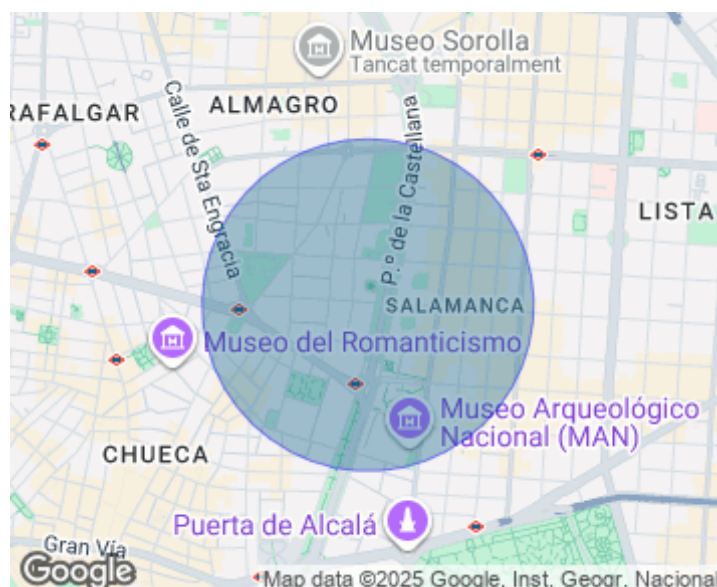
**Appartement nouveau de 92 m2 dans la région de Chueca - Justicia, Madrid.**

La propriété dispose de 2 chambres, 2 salles de bain, cheminée, climatisation, armoires intégrées, balcon, contrat d'entreprise, électrique chauffage et concierge.

**Contactez-nous,**  
nous serons heureux de vous aider,  
pour vous fournir plus de détails et  
d'informations.

Chueca - Justicia, Madrid

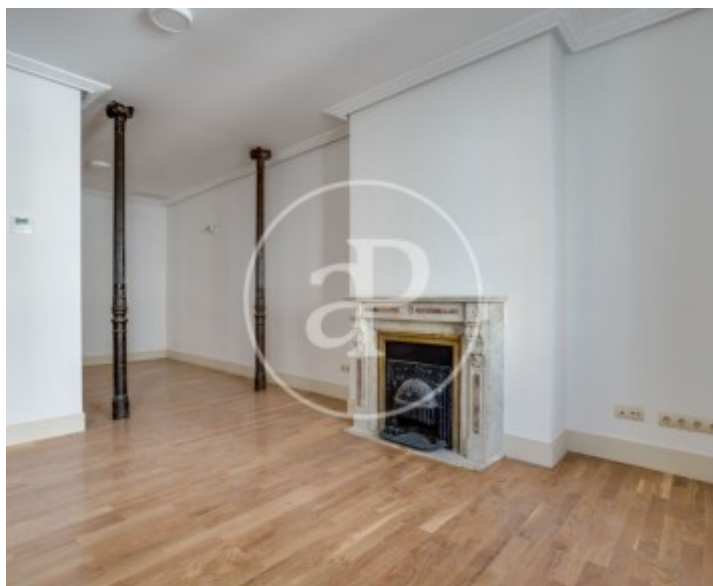
REF. AM2510020





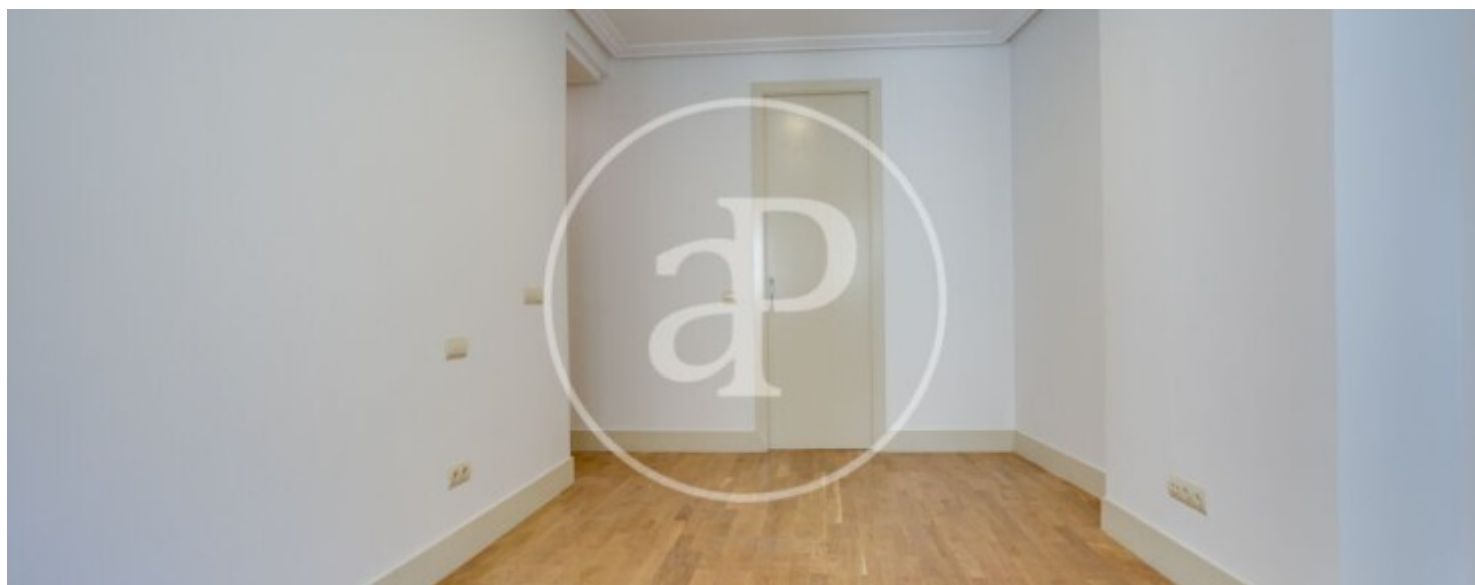
Chueca - Justicia, Madrid

REF. AM2510020



Chueca - Justicia, Madrid

REF. AM2510020



Chueca - Justicia, Madrid

REF. AM2510020



Les données de chaque propriété ne font pas partie d'une offre ou d'un contrat. Vous ne devez pas considérer les déclarations faites par aProperties, verbalement ou par écrit, concernant la propriété, son état ou sa valeur comme étant exactes ou factuelles. Les photographies ne montrent que certaines parties de la propriété telles qu'elles étaient au moment où elles ont été prises. Les superficies, dimensions et distances fournies sont approximatives et doivent être vérifiées par le client. Les images générées par ordinateur ne sont qu'une indication de l'apparence possible de la propriété et peuvent changer à tout moment. Les informations concernant une propriété sont susceptibles d'être modifiées à tout moment.