

Castellana, Madrid

REF. AM2503028

Maison en attique à louer avec terrasse à Castellana (Madrid)

Caractéristiques

Surface

240 m²

Chambres

2

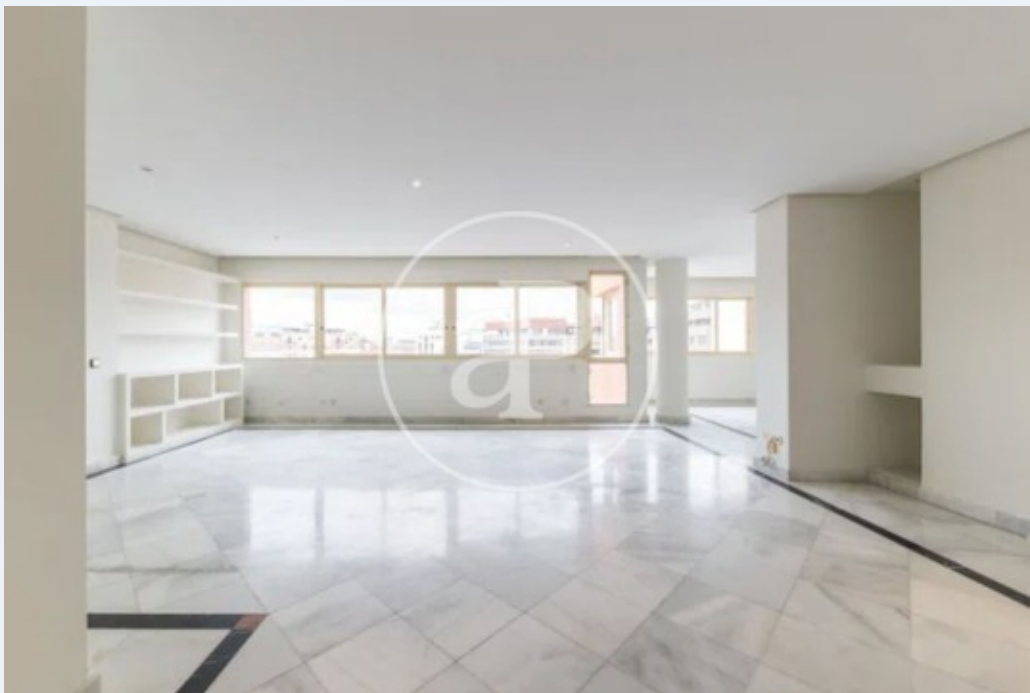
Salles de bain

3

- ✓ Chauffage
- ✓ AACC
- ✓ Arrière-cour
- ✓ Ascenseur
- ✓ A un parking
- ✓ Débarras
- ✓ Terrasse
- ✓ Piscine
- ✓ Concierge

Prix

7.000 €



Maison en attique rénové de 240 m2 avec terrasse de 29m2 dans la région de Castellana, Madrid.La

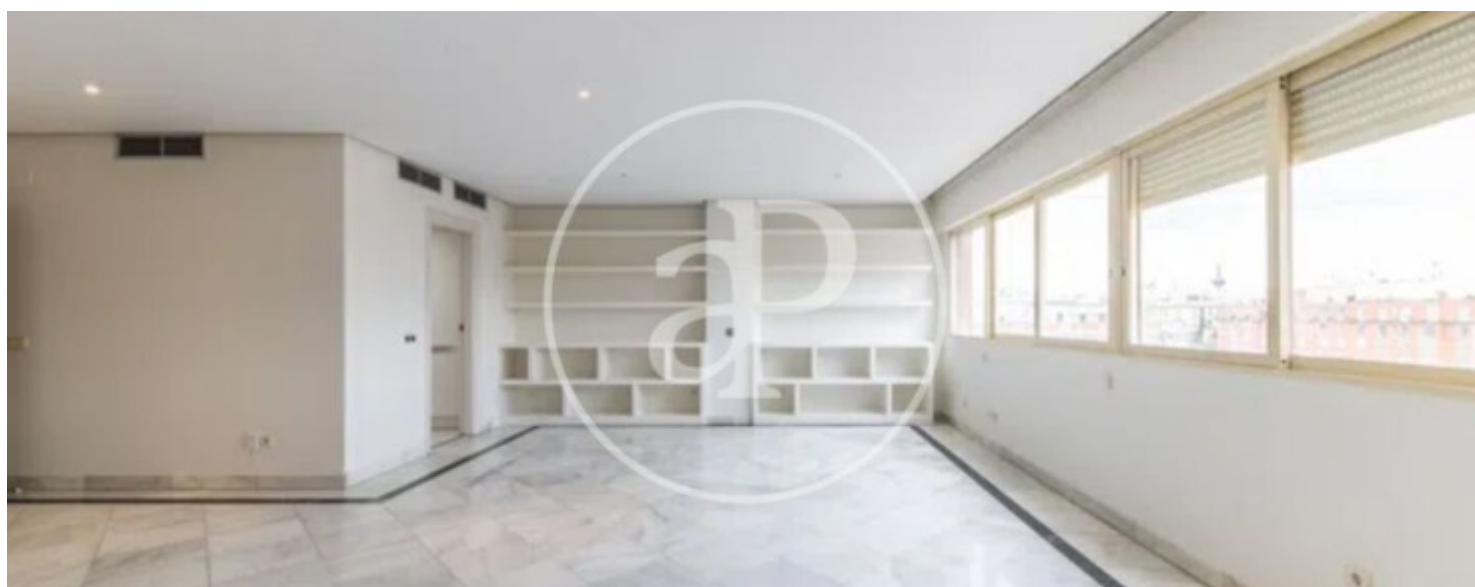
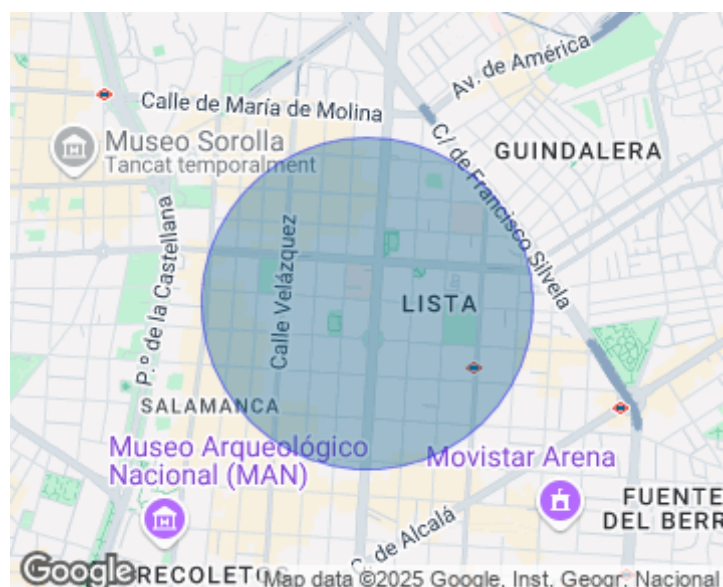
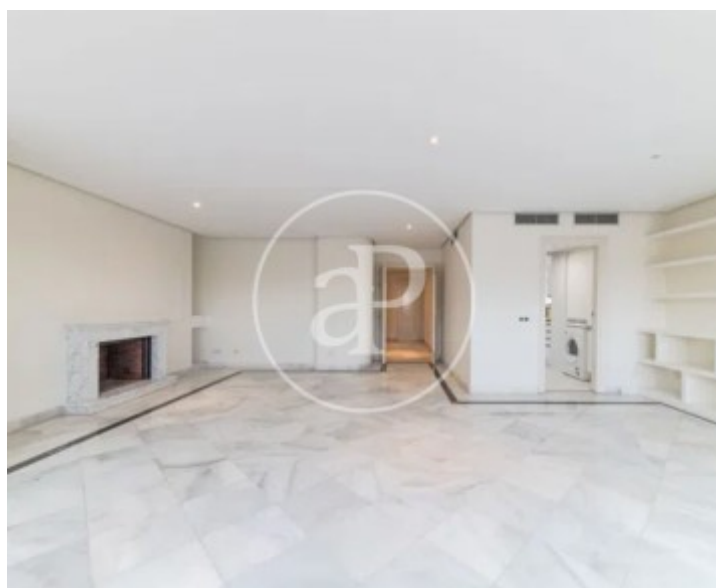
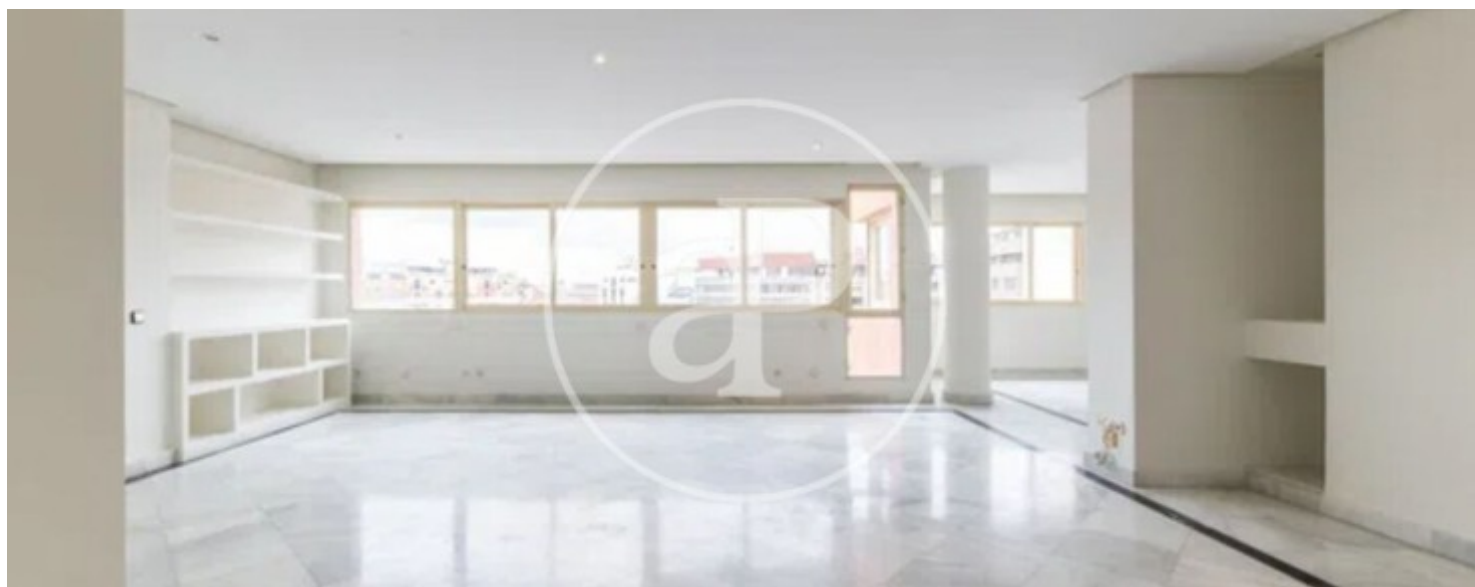
propriété dispose de 2 chambres, 2 salles de bain, piscine, cheminée, 1 place de parking, climatisation, armoires intégrées, jardin, chauffage, concierge et salle de stockage.

Contactez-nous,

nous serons heureux de vous aider, pour vous fournir plus de détails et d'informations.

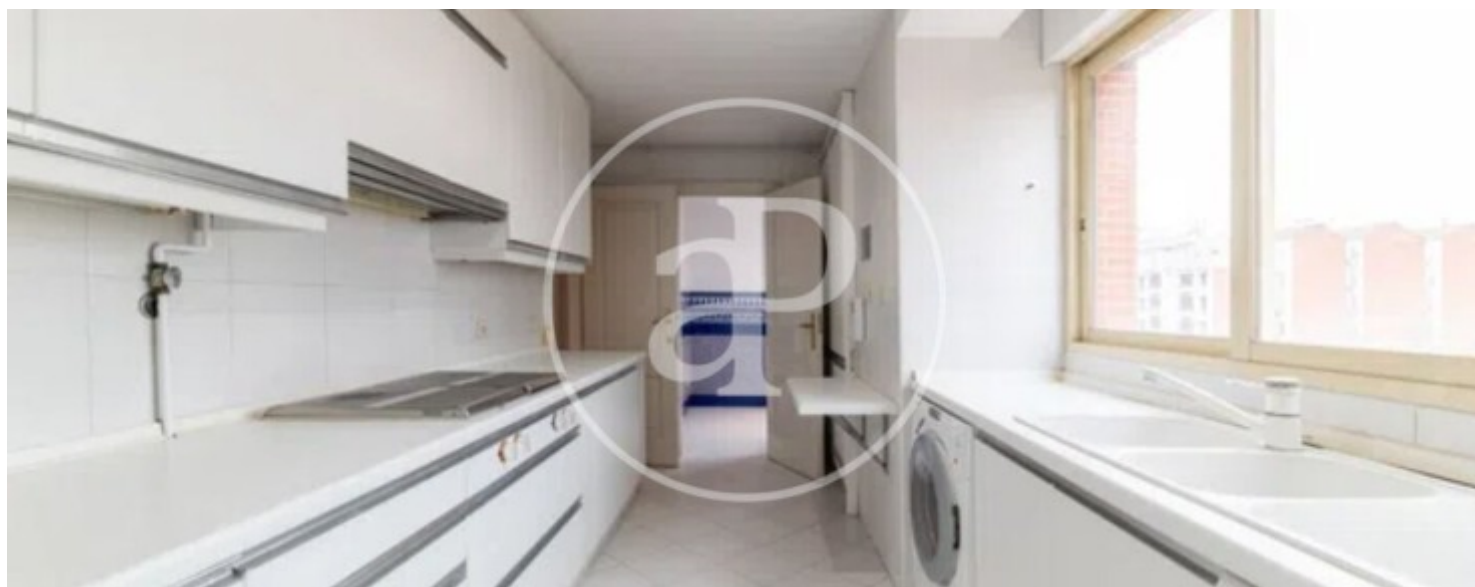
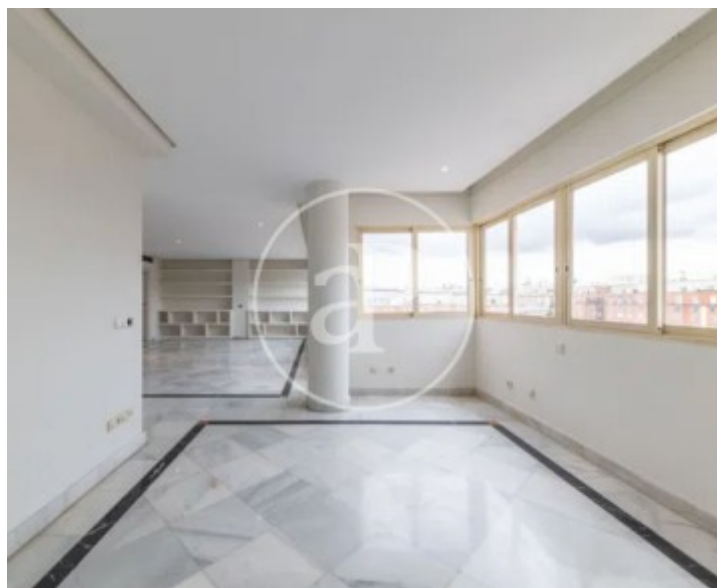
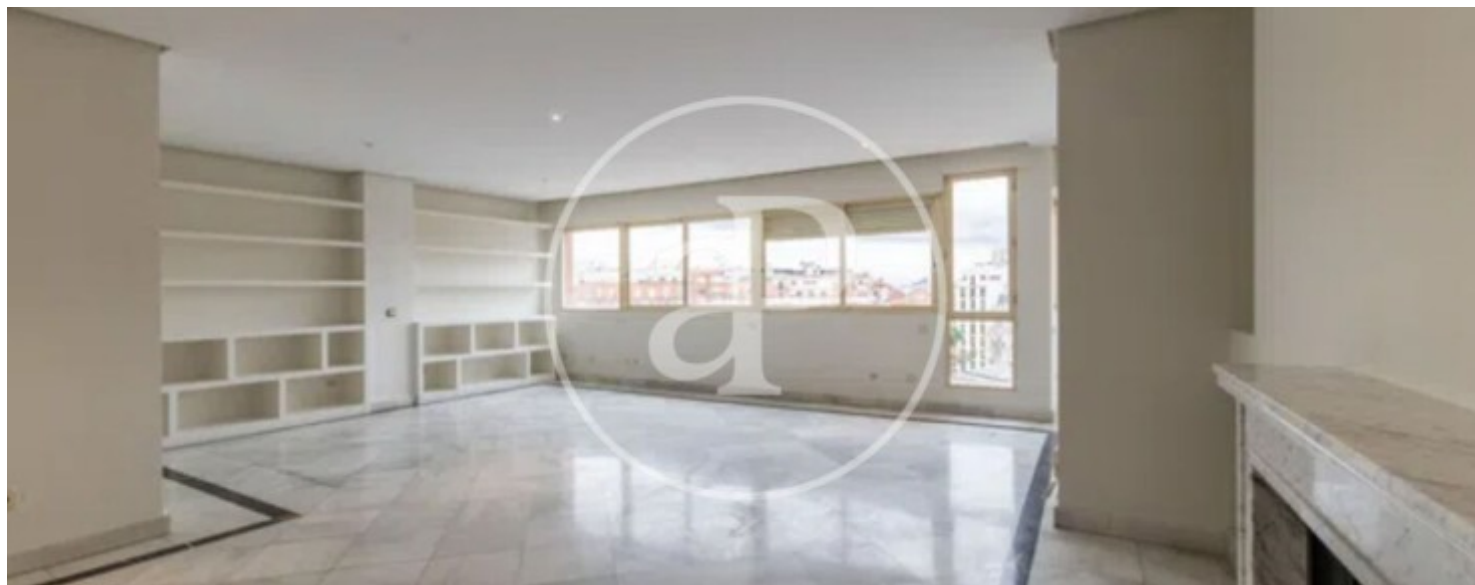
Castellana, Madrid

REF. AM2503028



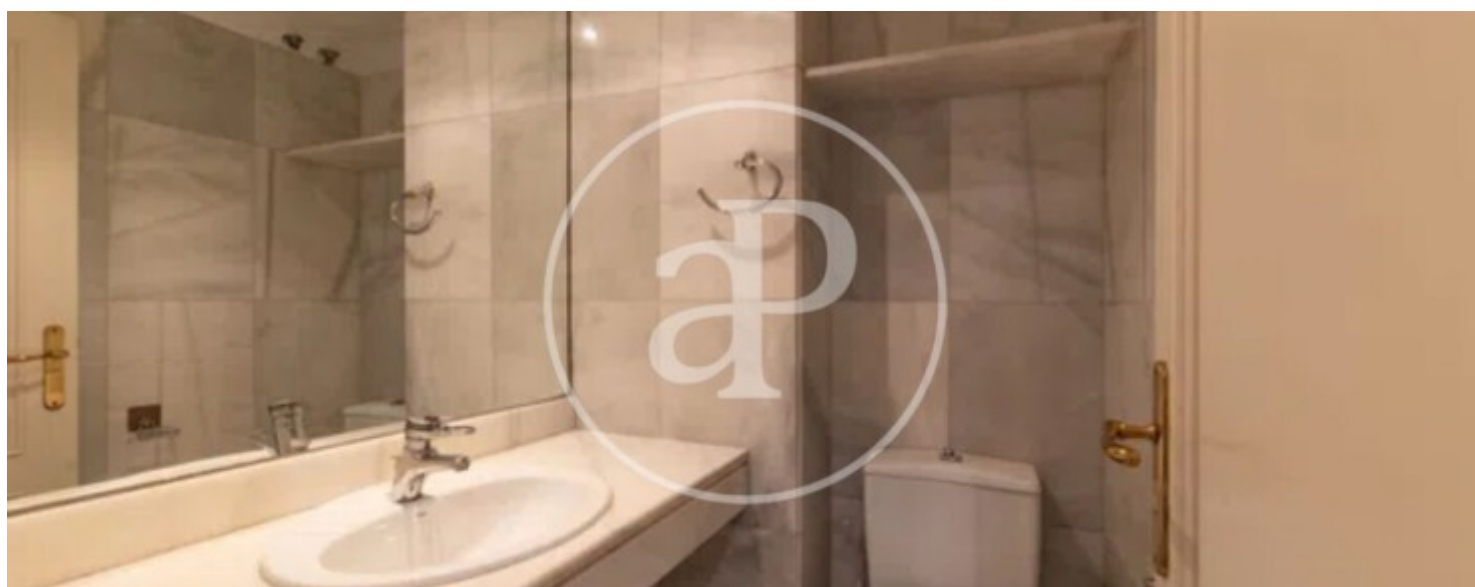
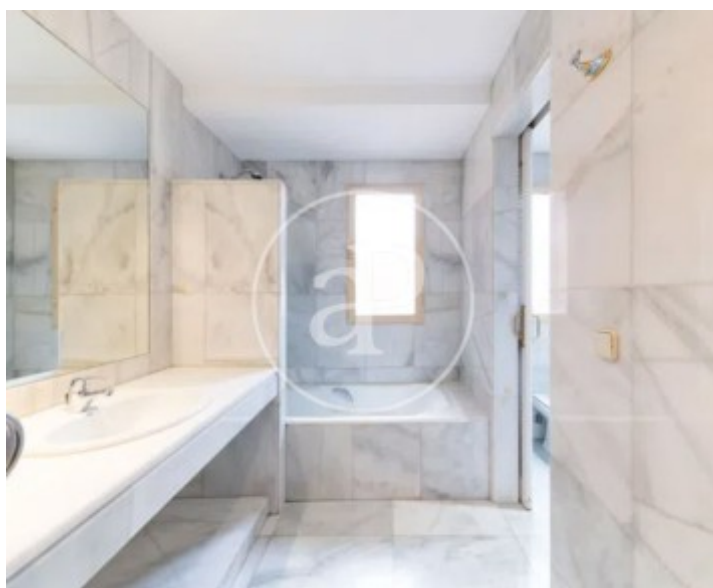
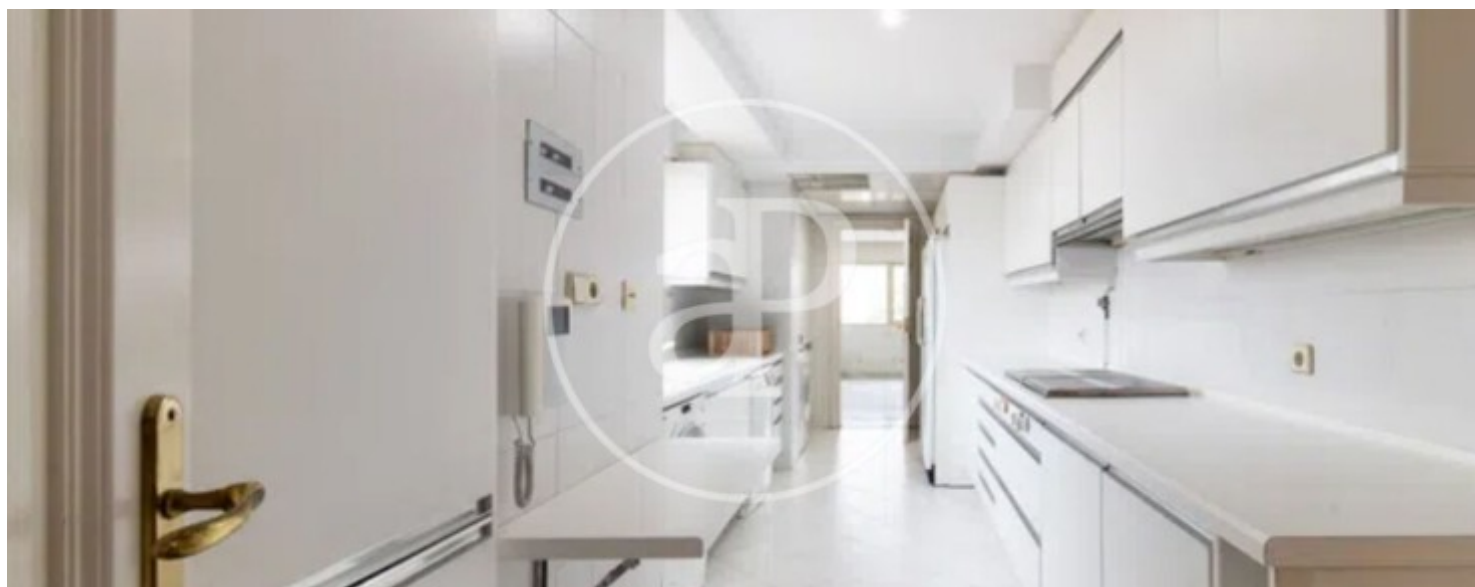
Castellana, Madrid

REF. AM2503028



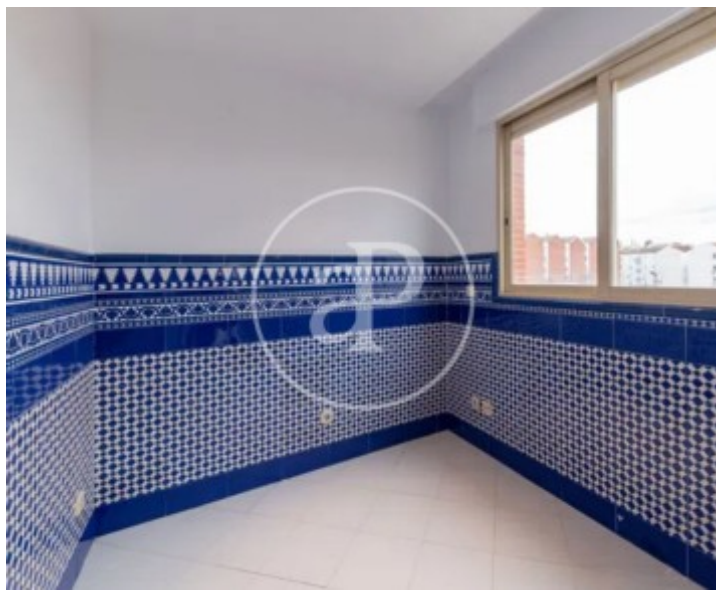
Castellana, Madrid

REF. AM2503028



Castellana, Madrid

REF. AM2503028



Les données de chaque propriété ne font pas partie d'une offre ou d'un contrat. Vous ne devez pas considérer les déclarations faites par aProperties, verbalement ou par écrit, concernant la propriété, son état ou sa valeur comme étant exactes ou factuelles. Les photographies ne montrent que certaines parties de la propriété telles qu'elles étaient au moment où elles ont été prises. Les superficies, dimensions et distances fournies sont approximatives et doivent être vérifiées par le client. Les images générées par ordinateur ne sont qu'une indication de l'apparence possible de la propriété et peuvent changer à tout moment. Les informations concernant une propriété sont susceptibles d'être modifiées à tout moment.