

Almagro, Madrid

REF. VM2512040

Maison en attique à vendre avec terrasse à Almagro (Madrid)

Caractéristiques

- ✓ Vues
- ✓ Débarras
- ✓ Terrasse
- ✓ Concierge
- ✓ Chauffage
- ✓ AACC
- ✓ Ascenseur
- ✓ A un parking

Surface

211 m²

Chambres

3

Salles de bain

4

Prix

2.650.000 €



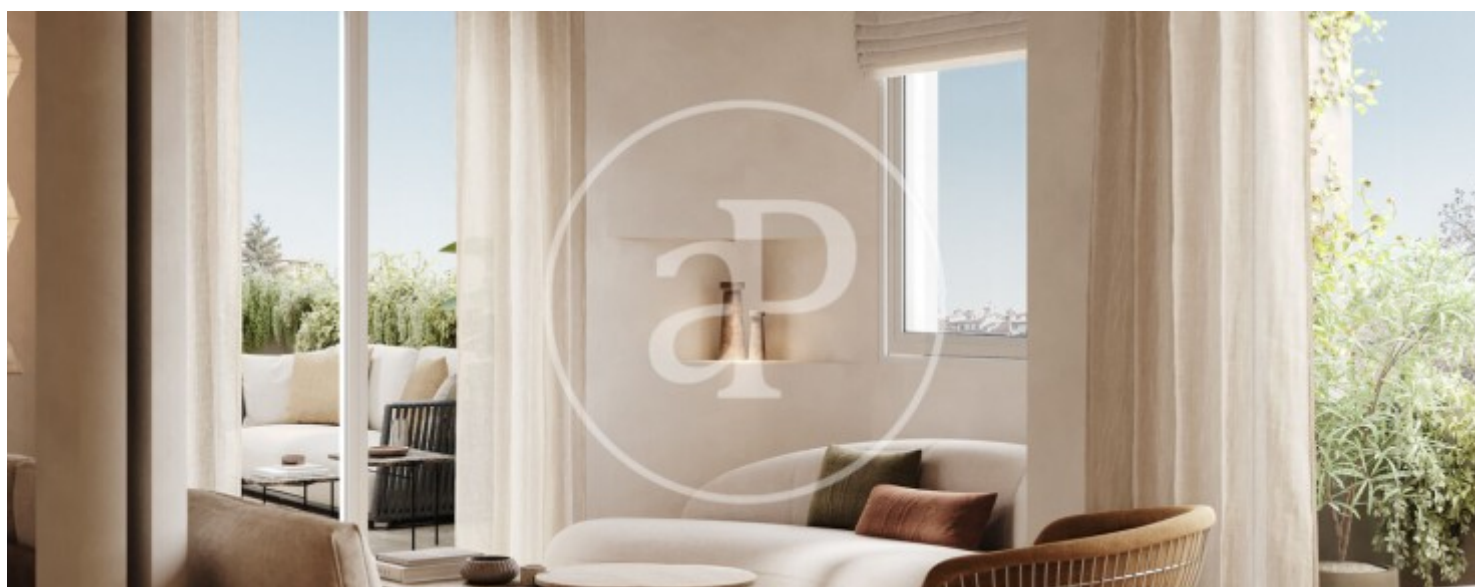
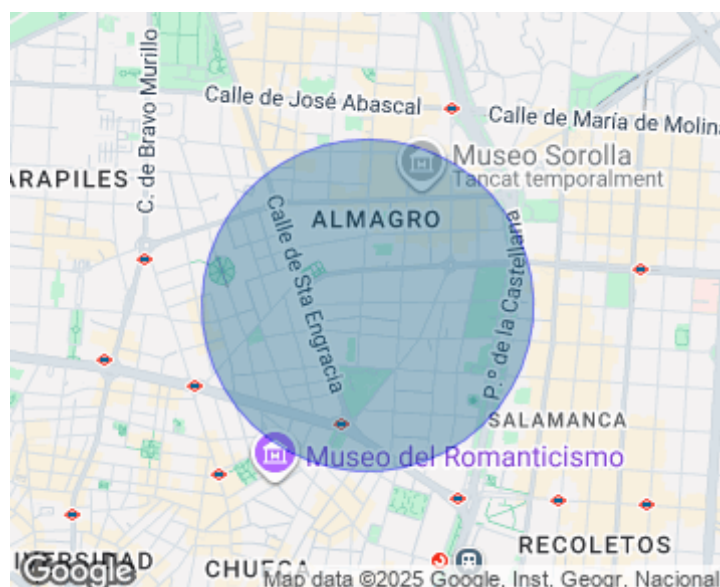
Maison en attique à rénover de 211 m2 avec terrasse et vues dans la région de Almagro, Madrid.La

propriété dispose de 3 chambres, 4 salles de bain, place de parking, climatisation, armoires intégrées, buanderie, chauffage, concierge et salle de stockage.

Contactez-nous,
nous serons heureux de vous aider,
pour vous fournir plus de détails et
d'informations.

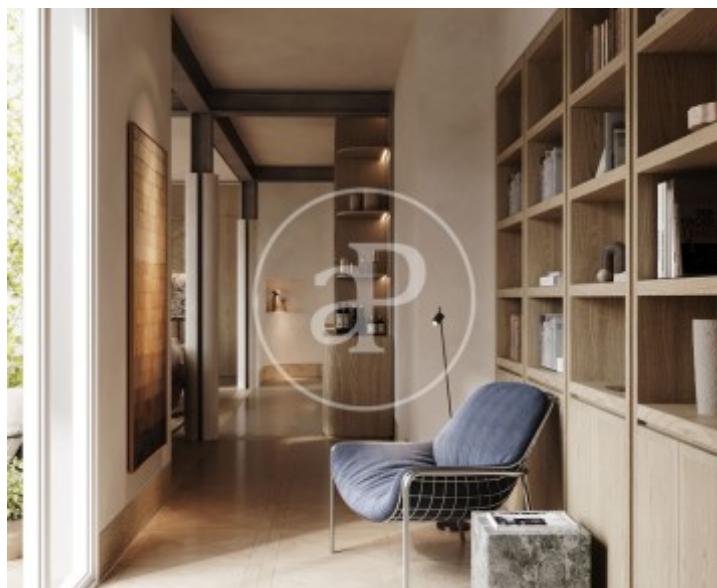
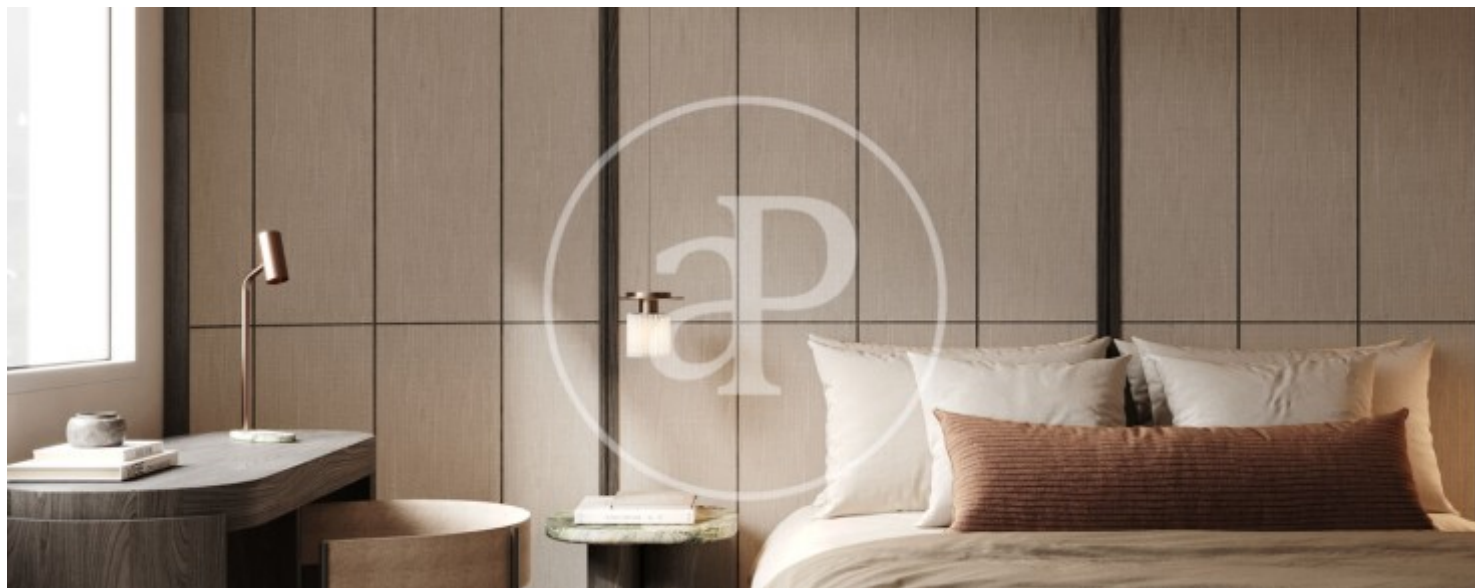
Almagro, Madrid

REF. VM2512040



Almagro, Madrid

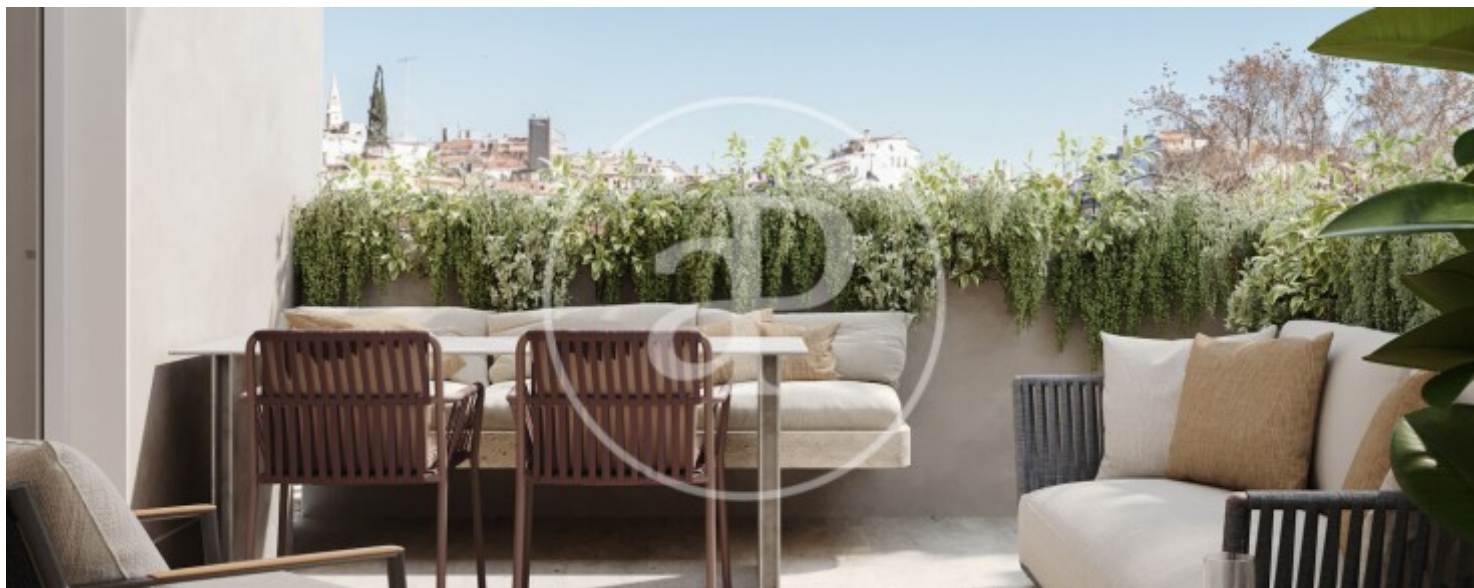
REF. VM2512040



Les données de chaque propriété ne font pas partie d'une offre ou d'un contrat. Vous ne devez pas considérer les déclarations faites par aProperties, verbalement ou par écrit, concernant la propriété, son état ou sa valeur comme étant exactes ou factuelles. Les photographies ne montrent que certaines parties de la propriété telles qu'elles étaient au moment où elles ont été prises. Les superficies, dimensions et distances fournies sont approximatives et doivent être vérifiées par le client. Les images générées par ordinateur ne sont qu'une indication de l'apparence possible de la propriété et peuvent changer à tout moment. Les informations concernant une propriété sont susceptibles d'être modifiées à tout moment.

Almagro, Madrid

REF. VM2512040



SUPERFICIE COLES PLANTA	
total	6,95 m ²
Cochera	35,79 m ²
Comedor	8,99 m ²
Terreo	1,35 m ²
Terrazo	1,45 m ²
Bañito	3,47 m ²
Paredes delimitadoras	52,00 m ²
Asfalto	1,80 m ²
Mezcladura	14,48 m ²
Pavito	42,23 m ²
Cerámico (I)	5,94 m ²
Baño (I)	6,66 m ²
Cerámico (II)	4,21 m ²
Baño (II)	3,24 m ²
Cerámico/Pintado	21,47 m ²
Baño/Pintado	4,67 m ²
total superficie edifi	141,80 m ²



Les données de chaque propriété ne font pas partie d'une offre ou d'un contrat. Vous ne devez pas considérer les déclarations faites par aProprieties, verbalement ou par écrit, concernant la propriété, son état ou sa valeur comme étant exactes ou factuelles. Les photographies ne montrent que certaines parties de la propriété telles qu'elles étaient au moment où elles ont été prises. Les superficies, dimensions et distances fournies sont approximatives et doivent être vérifiées par le client. Les images générées par ordinateur ne sont qu'une indication de l'apparence possible de la propriété et peuvent changer à tout moment. Les informations concernant une propriété sont susceptibles d'être modifiées à tout moment.