

S'Arenal, Llucmajor

REF. APM220320

Appartement à louer avec terrasse à S'Arenal (Palma de Mallorca)

Caractéristiques

Surface

138 m²

Chambres

3

Salles de bain

4

- ✓ Chauffage
- ✓ AACC
- ✓ Terrasse
- ✓ Arrière-cour
- ✓ Piscine
- ✓ Ascenseur
- ✓ Surveillance
- ✓ A un parking

Prix

1.500 €



**Appartement de 138 m2 avec terrasse dans la
région de S'Arenal, Palma de Mallorca.La**

propriété dispose de 3 chambres, 2 salles de bain,
piscine, 1 place de parking, climatisation, armoires
intégrées, buanderie, jardin et chauffage.

Contactez-nous,
nous serons heureux de vous aider,
pour vous fournir plus de détails et
d'informations.

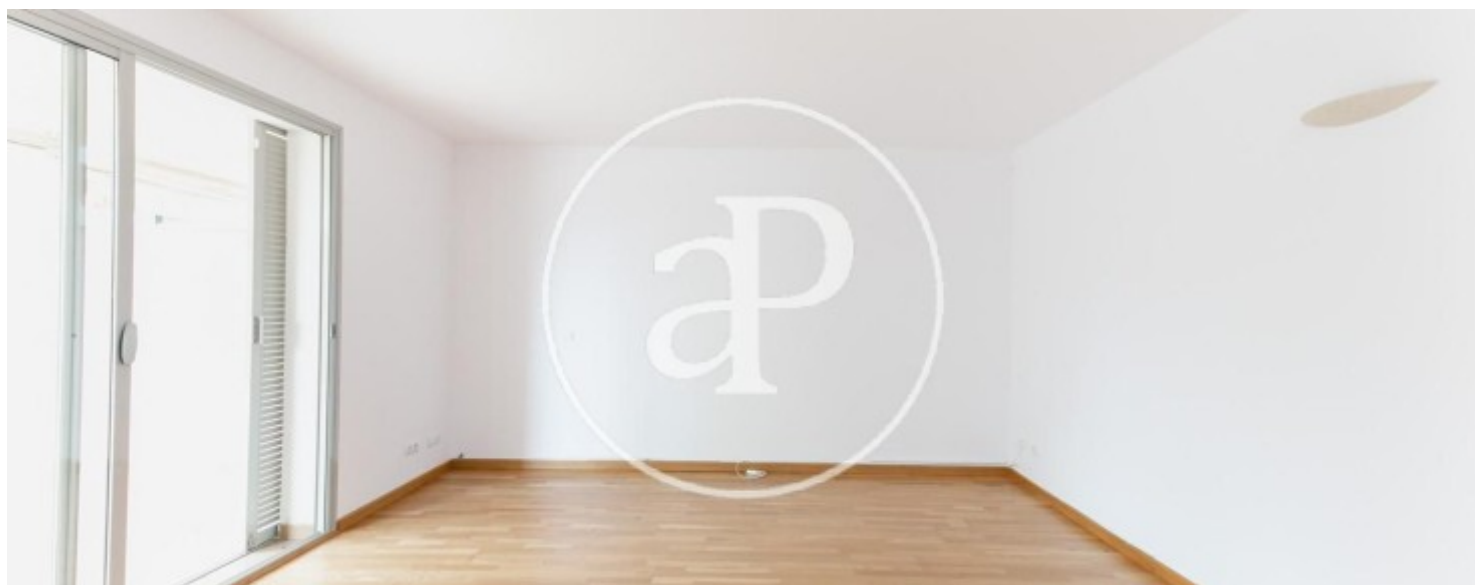
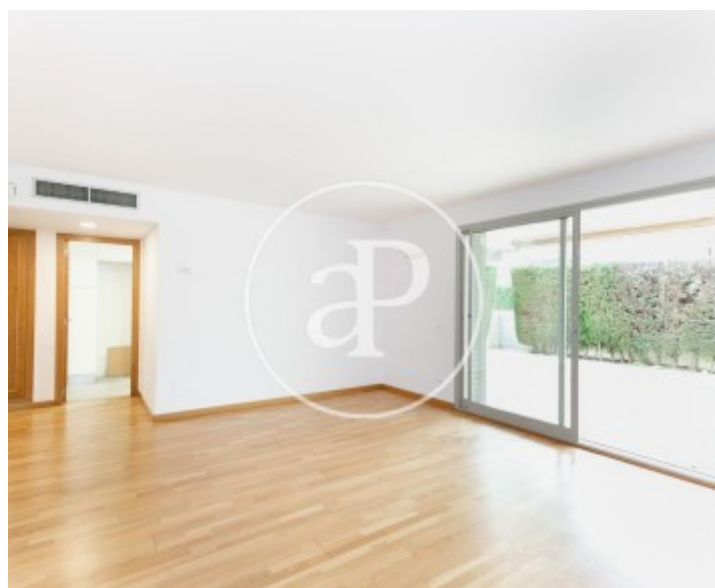
S'Arenal, Lluçmajor

REF. APM220320



S'Arenal, Lluçmajor

REF. APM220320



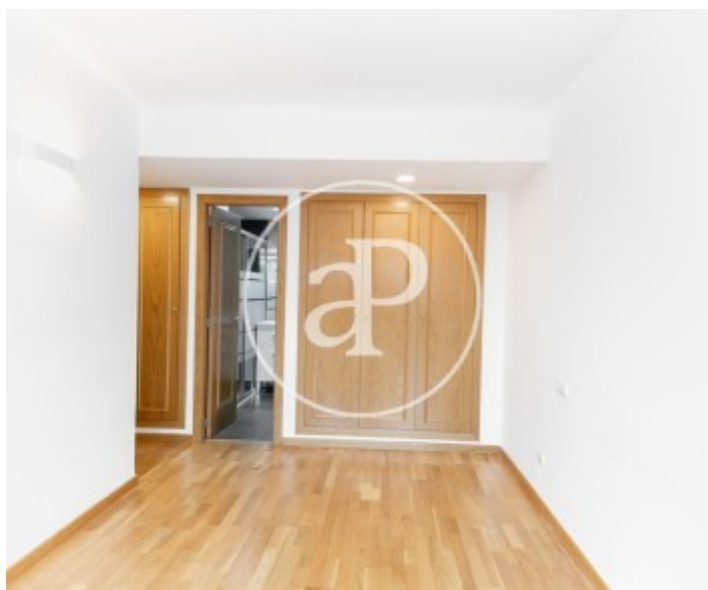
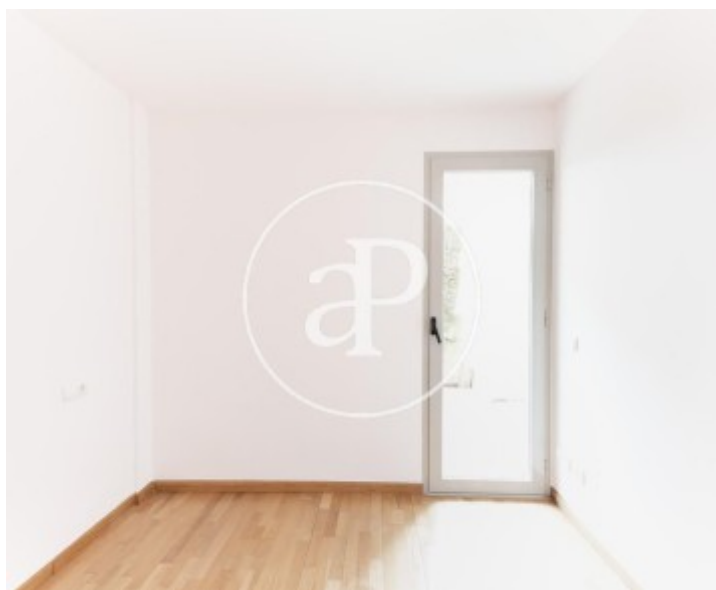
S'Arenal, Lluçmajor

REF. APM220320



S'Arenal, Lluçmajor

REF. APM220320



Les données de chaque propriété ne font pas partie d'une offre ou d'un contrat. Vous ne devez pas considérer les déclarations faites par aProperties, verbalement ou par écrit, concernant la propriété, son état ou sa valeur comme étant exactes ou factuelles. Les photographies ne montrent que certaines parties de la propriété telles qu'elles étaient au moment où elles ont été prises. Les superficies, dimensions et distances fournies sont approximatives et doivent être vérifiées par le client. Les images générées par ordinateur ne sont qu'une indication de l'apparence possible de la propriété et peuvent changer à tout moment. Les informations concernant une propriété sont susceptibles d'être modifiées à tout moment.