

Llucmajor Interior, Llucmajor

REF. VPM2506015

Propriété à vendre à Llucmajor

Caractéristiques

Surface

1.500 m²

Chambres

14

Salles de bain

19

- ✓ Vues
- ✓ Meublé
- ✓ AACC
- ✓ Arrière-cour
- ✓ A un parking
- ✓ Chauffage
- ✓ Débarras
- ✓ Terrasse
- ✓ Piscine

Prix

Consulter le prix



Cette extraordinaire propriété rurale, entièrement rénovée avec un goût exquis, se situe dans la commune de Llucmajor, sur un vaste terrain privé de 26 hectares. À seulement 25 minutes de l'aéroport et tout près du prestigieux hôtel Cap Rocat — refuge emblématique alliant histoire, luxe et confort —, cette demeure représente une véritable oasis de tranquillité et d'élégance au cœur de Majorque. Dominant la propriété, une imposante tour de défense du XI^e siècle témoigne de la riche histoire du lieu. Au fil des siècles, la demeure s'est agrandie pour devenir une majestueuse résidence principale de plus de 1

000 m². Sa façade en pierre, soigneusement restaurée, préserve le charme de l'architecture majorquine traditionnelle tout en intégrant les commodités contemporaines. L'intérieur rend hommage à l'art de vivre. Des éléments d'origine tels que les poutres apparentes et les sols en pierre naturelle se marient harmonieusement avec une décoration sophistiquée et moderne. Des œuvres...

Contactez-nous,
nous serons heureux de vous aider,
pour vous fournir plus de détails et
d'informations.

Llucmajor Interior, Llucmajor

REF. VPM2506015



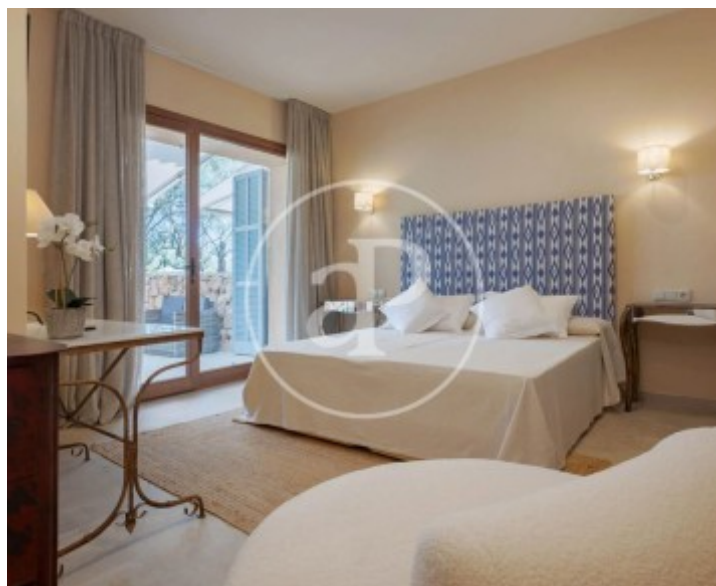
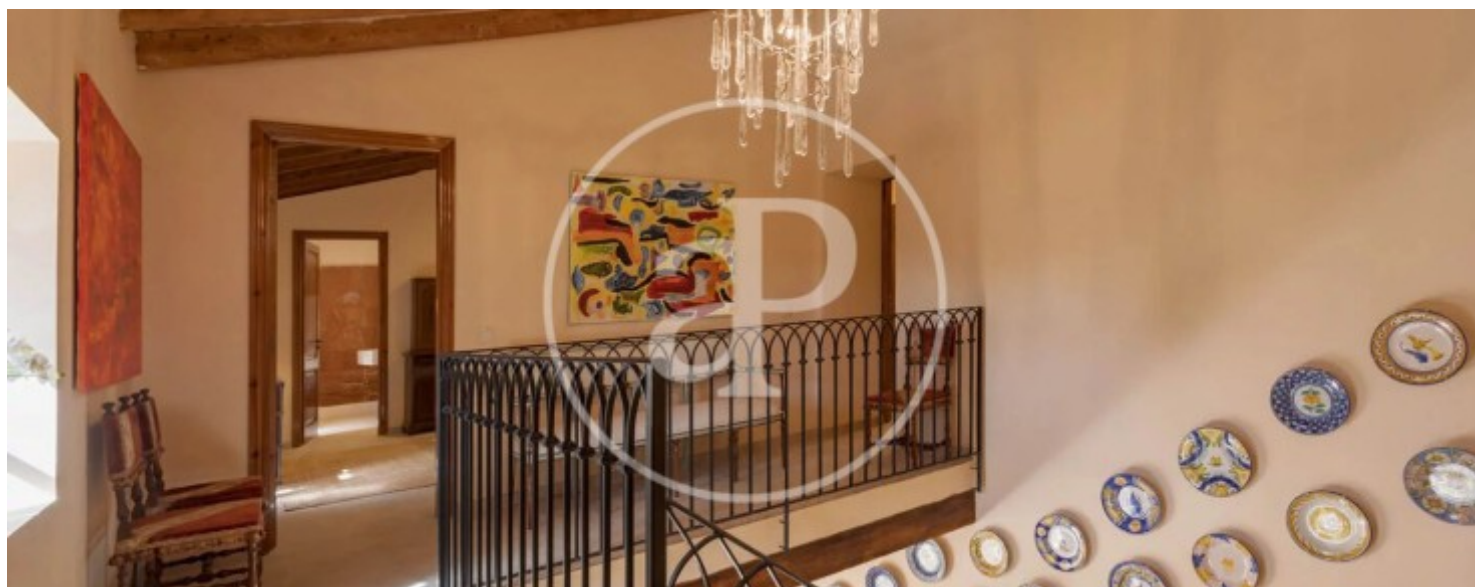
Llucmajor Interior, Llucmajor

REF. VPM2506015



Llucmajor Interior, Llucmajor

REF. VPM2506015



Llucmajor Interior, Llucmajor

REF. VPM2506015



Les données de chaque propriété ne font pas partie d'une offre ou d'un contrat. Vous ne devez pas considérer les déclarations faites par aProperties, verbalement ou par écrit, concernant la propriété, son état ou sa valeur comme étant exactes ou factuelles. Les photographies ne montrent que certaines parties de la propriété telles qu'elles étaient au moment où elles ont été prises. Les superficies, dimensions et distances fournies sont approximatives et doivent être vérifiées par le client. Les images générées par ordinateur ne sont qu'une indication de l'apparence possible de la propriété et peuvent changer à tout moment. Les informations concernant une propriété sont susceptibles d'être modifiées à tout moment.