

Llucmajor Interior, Llucmajor

REF. APM2501020

# Spacieux appartement à louer dans le village de Llucmajor avec place de parking

## Caractéristiques

Surface

**250 m<sup>2</sup>**

Chambres

**3**

Salles de bain

**3**

- ✓ Vues
- ✓ Meublé
- ✓ AACC
- ✓ A un parking
- ✓ Chauffage
- ✓ Débarras
- ✓ Ascenseur

Prix

**2.400 €**



Ce spacieux appartement de 250 m<sup>2</sup> est situé dans l'un des endroits les plus recherchés de Llucmajor, sur l'emblématique Plaza de España, offrant des vues dégagées et un cadre à la fois paisible et central. Avec un design classique et élégant, cette propriété est idéale pour les familles et ceux qui recherchent une maison pleine de caractère et de confort. Depuis la porte d'entrée de la propriété, en passant par un couloir, on accède à la zone jour où se trouve un salon spacieux et lumineux, divisé en deux espaces, ce qui permet de créer deux atmosphères. Idéal pour profiter de la famille ou pour recevoir des invités. Il dispose

d'une salle à manger séparée avec accès à un balcon. La cuisine indépendante est entièrement meublée et équipée et dispose d'une buanderie qui apporte fonctionnalité et espace supplémentaire à la propriété. Par un couloir, on accède à la zone nuit où se trouvent 3 chambres doubles avec armoires encastrées et 3 salles de bains, dont une en-suite...

**Contactez-nous,**  
nous serons heureux de vous aider,  
pour vous fournir plus de détails et  
d'informations.

Llucmajor Interior, Llucmajor

REF. APM2501020





Llucmajor Interior, Llucmajor

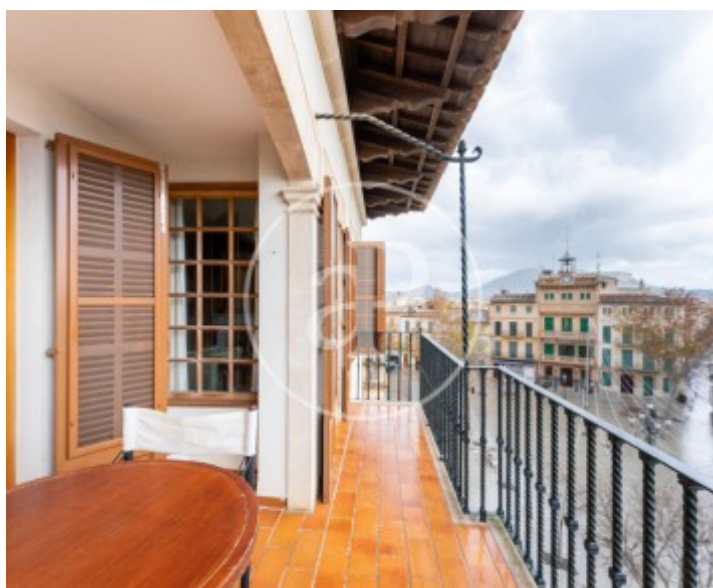
REF. APM2501020





Llucmajor Interior, Llucmajor

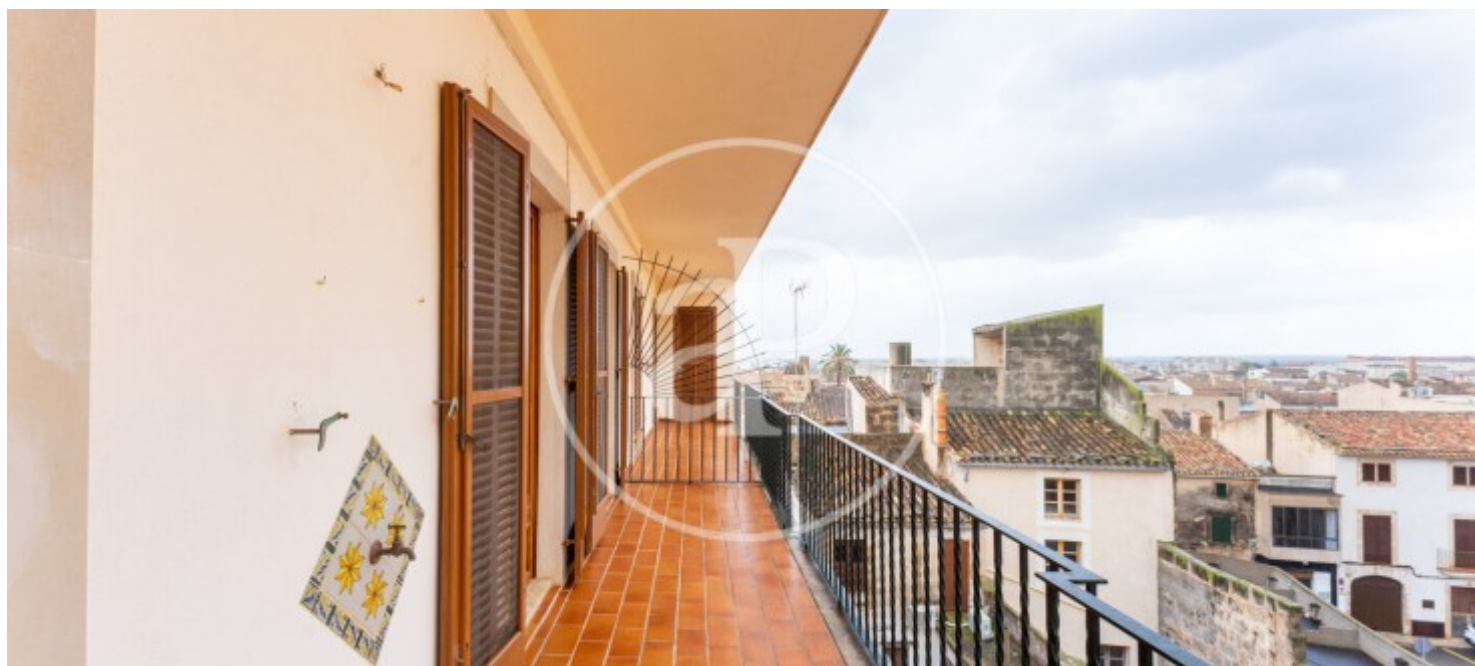
REF. APM2501020





Llucmajor Interior, Llucmajor

REF. APM2501020



Les données de chaque propriété ne font pas partie d'une offre ou d'un contrat. Vous ne devez pas considérer les déclarations faites par aProperties, verbalement ou par écrit, concernant la propriété, son état ou sa valeur comme étant exactes ou factuelles. Les photographies ne montrent que certaines parties de la propriété telles qu'elles étaient au moment où elles ont été prises. Les superficies, dimensions et distances fournies sont approximatives et doivent être vérifiées par le client. Les images générées par ordinateur ne sont qu'une indication de l'apparence possible de la propriété et peuvent changer à tout moment. Les informations concernant une propriété sont susceptibles d'être modifiées à tout moment.