

Cala Blava - Bellavista, Lluçmajor

REF. VPM2410006

Maison à vendre à Cala Blava

Caractéristiques

Surface

296 m²

Parcelle

500 m²

Chambres

2

Salles de bain

4

- ✓ Vues
- ✓ Meublé
- ✓ AACC
- ✓ Arrière-cour
- ✓ Chauffage
- ✓ Débarras
- ✓ Terrasse
- ✓ A un parking

Prix

1.690.000 €



Cette charmante maison mitoyenne entièrement rénovée est située à seulement quelques mètres de la plage et de la mer.

Elle dispose d'une surface construite de 296 m² et d'un jardin spacieux. La maison dispose de 4 grandes terrasses et d'un solarium avec vue sur la baie de Palma. Au premier étage, la maison dispose d'un spacieux salon-salle à manger avec cheminée. Une cuisine entièrement équipée avec des appareils électroménagers haut de gamme. Des toilettes pour les invités et deux grandes terrasses. Au premier étage, il y a deux chambres

spacieuses et deux terrasses. La chambre principale dispose d'un magnifique dressing et d'une salle de bains. Et une autre salle de bains indépendante au même étage avec des finitions de rêve. Sur la terrasse du toit se trouve le solarium, un espace unique pour profiter des couchers de soleil. Au rez-de-chaussée se trouve le garage. Très grand, avec des entrées indépendantes de la maison et la possibilité de faire une...

Contactez-nous,
nous serons heureux de vous aider,
pour vous fournir plus de détails et
d'informations.

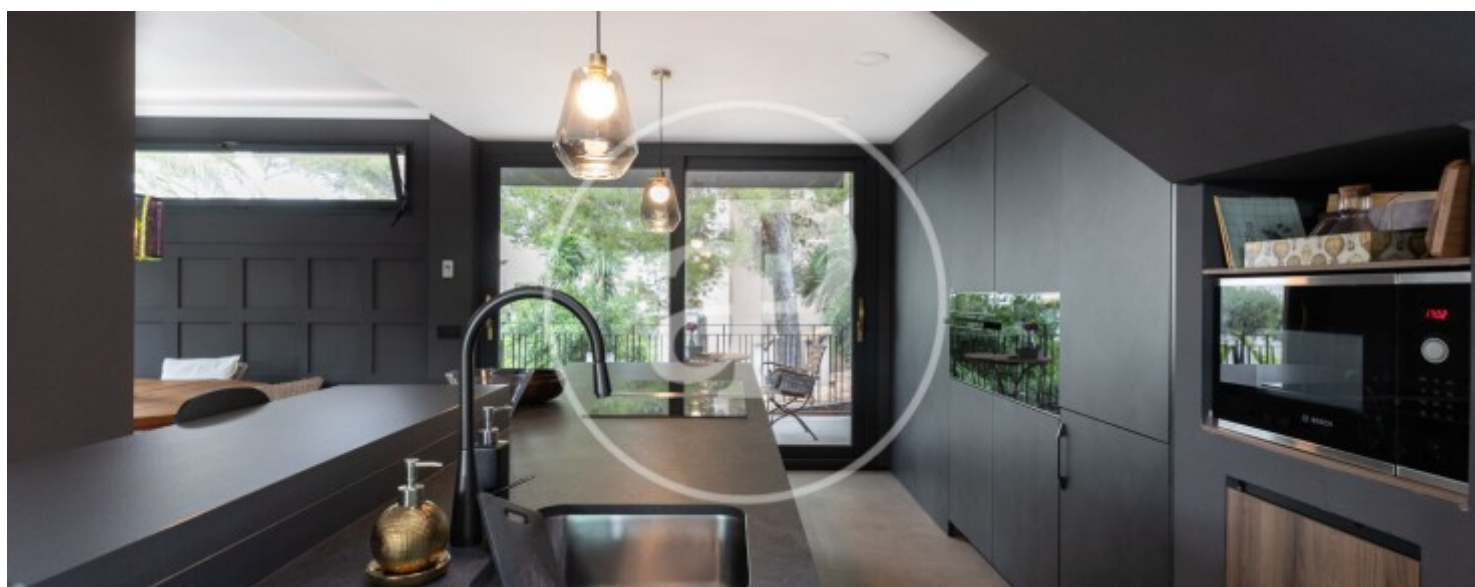
Cala Blava - Bellavista, Llucmajor

REF. VPM2410006



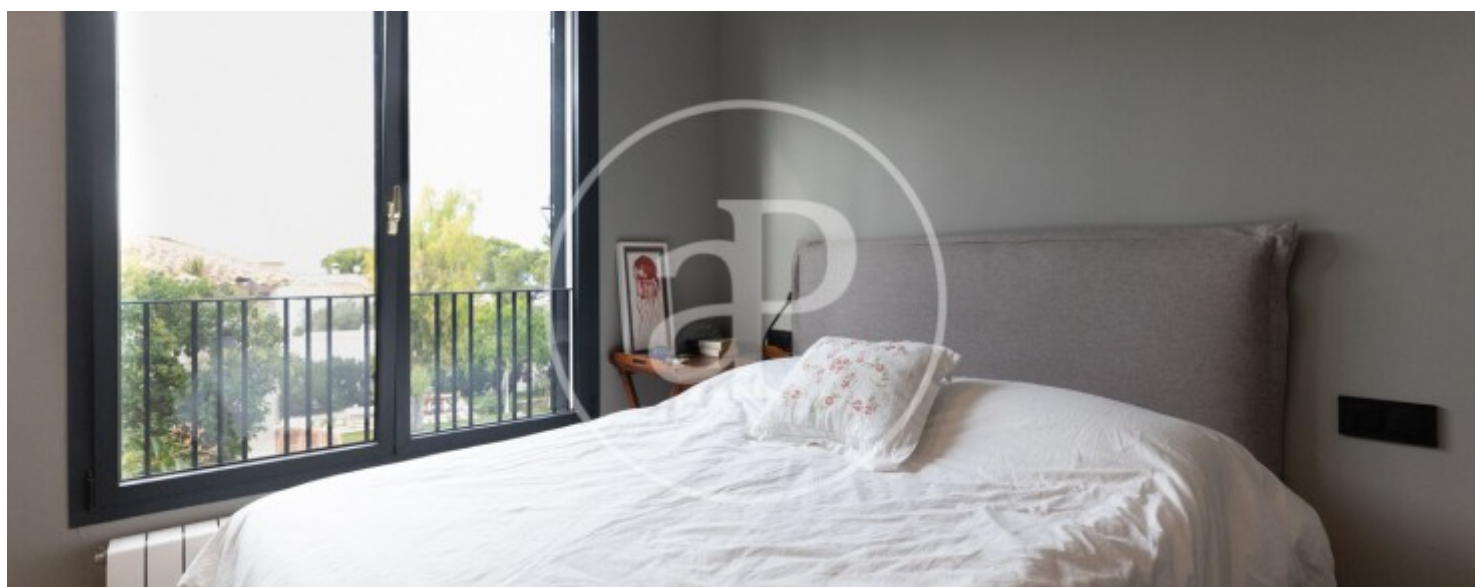
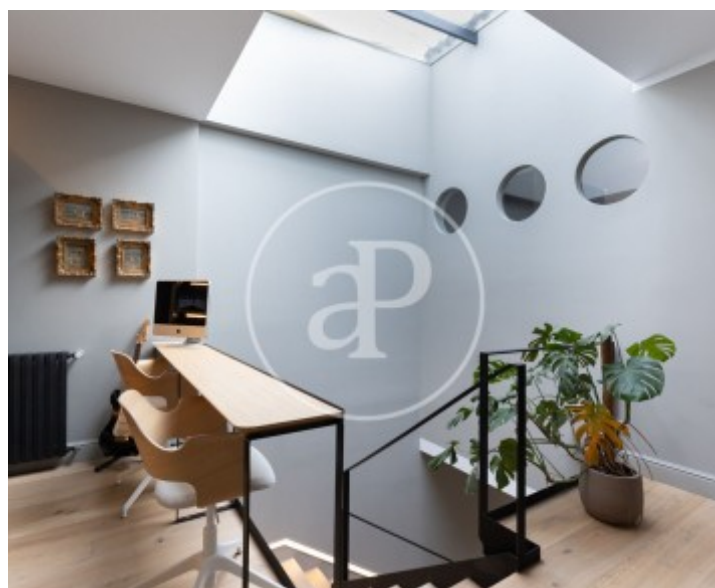
Cala Blava - Bellavista, Llucmajor

REF. VPM2410006



Cala Blava - Bellavista, Llucmajor

REF. VPM2410006



Cala Blava - Bellavista, Llucmajor

REF. VPM2410006



Les données de chaque propriété ne font pas partie d'une offre ou d'un contrat. Vous ne devez pas considérer les déclarations faites par aProperties, verbalement ou par écrit, concernant la propriété, son état ou sa valeur comme étant exactes ou factuelles. Les photographies ne montrent que certaines parties de la propriété telles qu'elles étaient au moment où elles ont été prises. Les superficies, dimensions et distances fournies sont approximatives et doivent être vérifiées par le client. Les images générées par ordinateur ne sont qu'une indication de l'apparence possible de la propriété et peuvent changer à tout moment. Les informations concernant une propriété sont susceptibles d'être modifiées à tout moment.