

Cala Blava - Bellavista, Llucmajor

REF. APMS2412002

Appartement à louer à Bellavista

Caractéristiques

Surface

100 m²

Chambres

2

Salles de bains

1

- ✓ Vues
- ✓ Meublé
- ✓ Terrasse
- ✓ A un parking
- ✓ Chauffage
- ✓ AACC
- ✓ Piscine

Prix

1.700 €



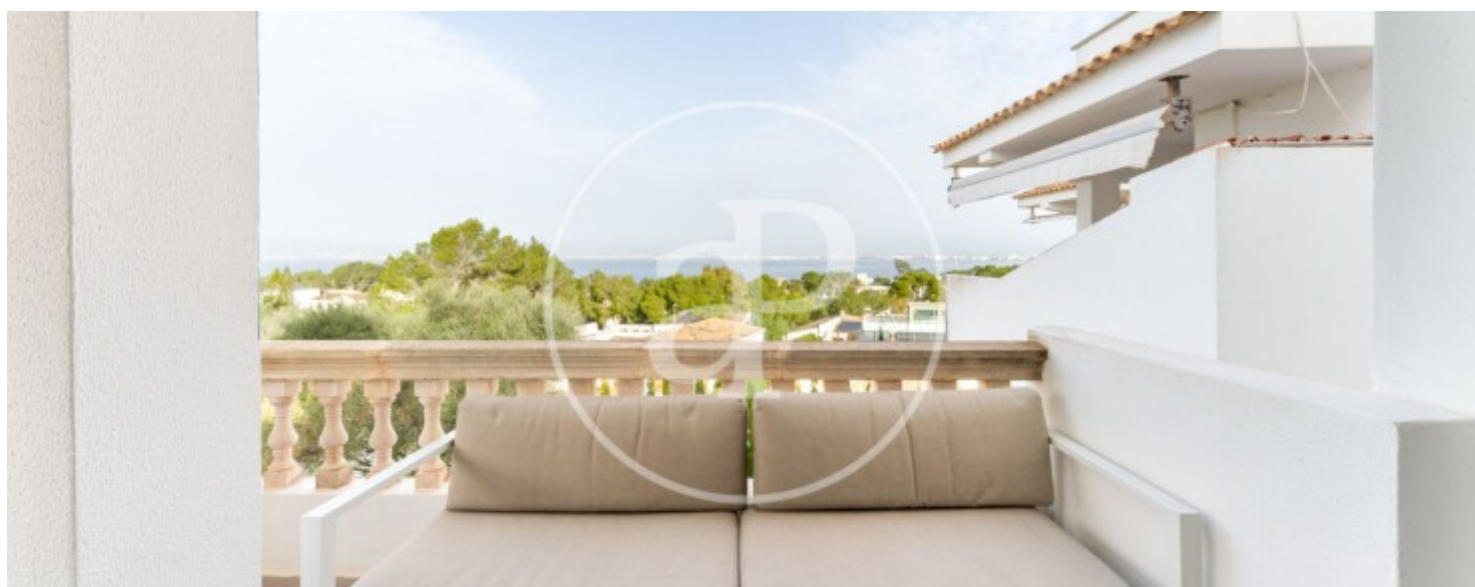
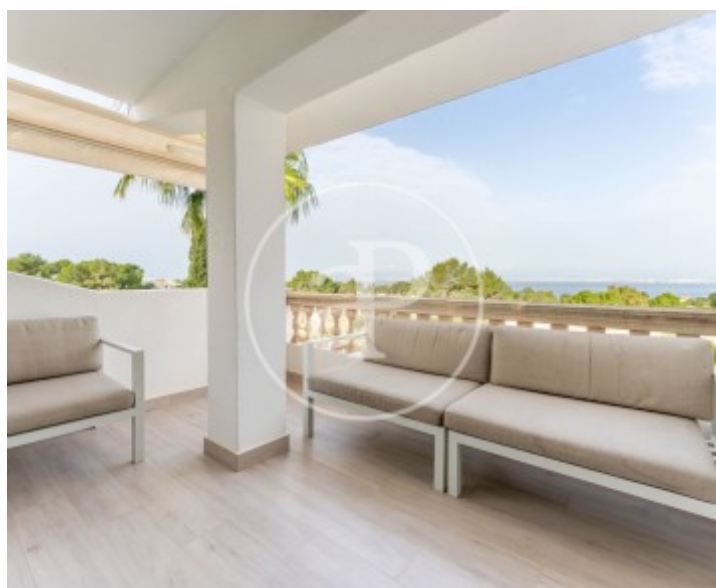
Profitez de ce penthouse moderne entièrement meublé avec une vue imprenable sur la mer, les montagnes et la ville de Palma, idéal pour ceux qui recherchent le confort et le style dans un cadre unique. L'espace jour est conçu pour maximiser la luminosité et la fonctionnalité. Il comprend un salon-salle à manger spacieux et moderne qui est intégré à une cuisine entièrement équipée avec des appareils électroménagers de haute qualité. De là, on accède à une terrasse privée, l'endroit idéal pour se détendre et profiter des vues panoramiques. La propriété dispose de deux chambres confortables et bien conçues, parfaites pour se

détendre. Toutes deux présentent des détails qui reflètent le style moderne de l'appartement et partagent une salle de bains complète équipée de finitions contemporaines. De plus, l'immeuble dispose d'une piscine commune, idéale pour profiter des journées d'été. Il comprend également une place de parking pour votre confort. L'ensemble de l'appartement est climatisé, ce qui garantit une atmosphère...

Contactez-nous,
nous serons heureux de vous aider,
pour vous fournir plus de détails et
d'informations.

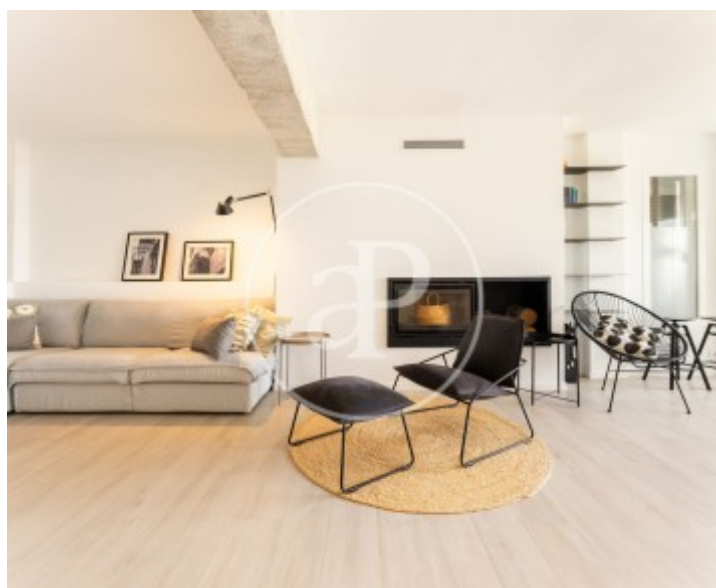
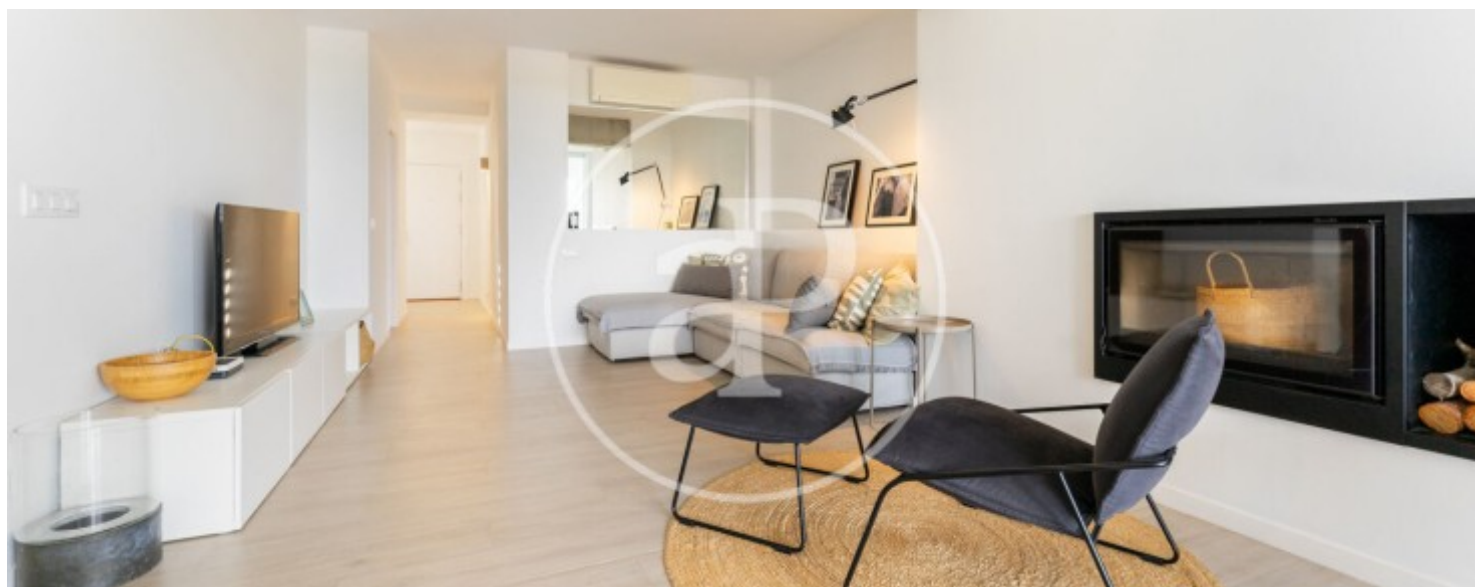
Cala Blava - Bellavista, Llucmajor

REF. APMS2412002



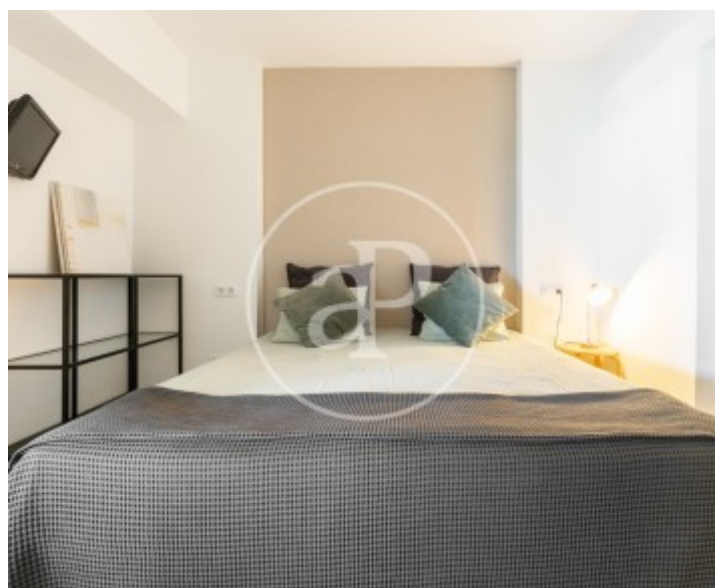
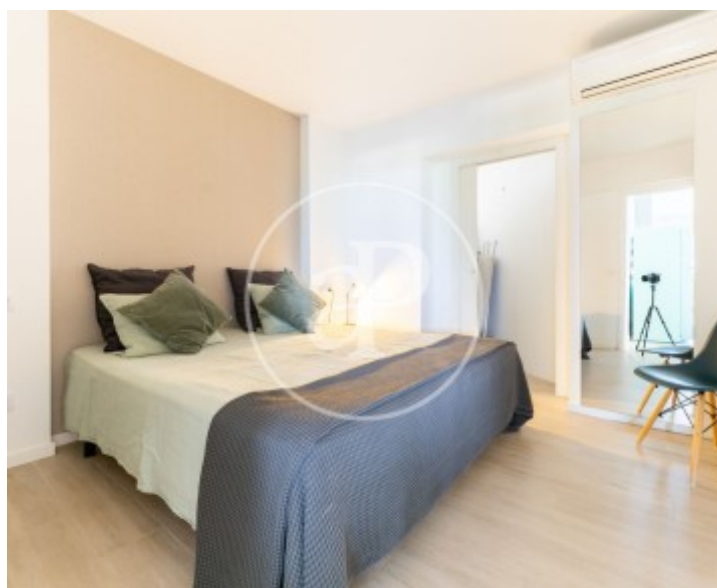
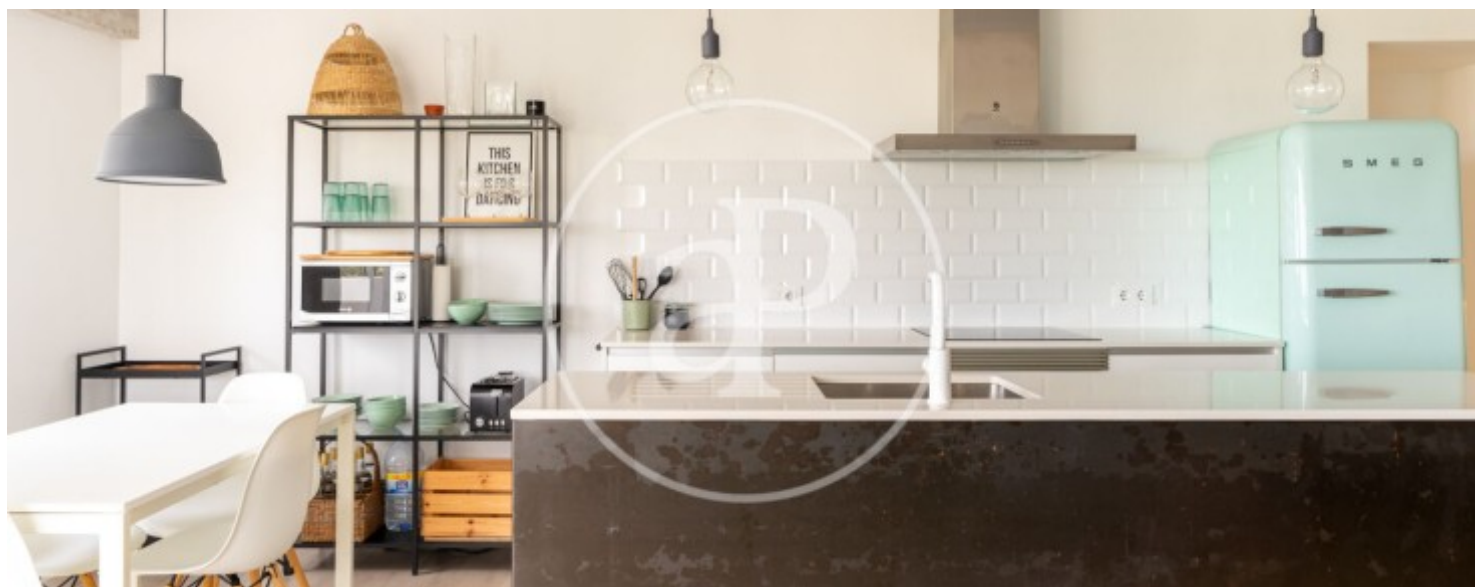
Cala Blava - Bellavista, Llucmajor

REF. APMS2412002



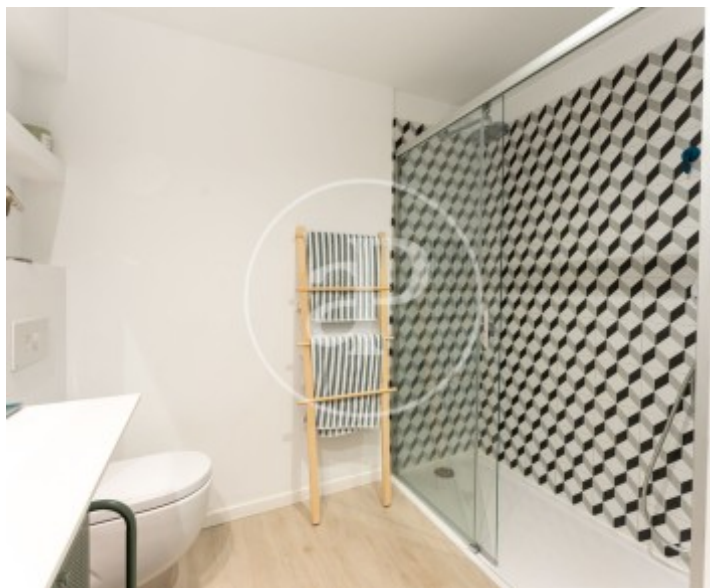
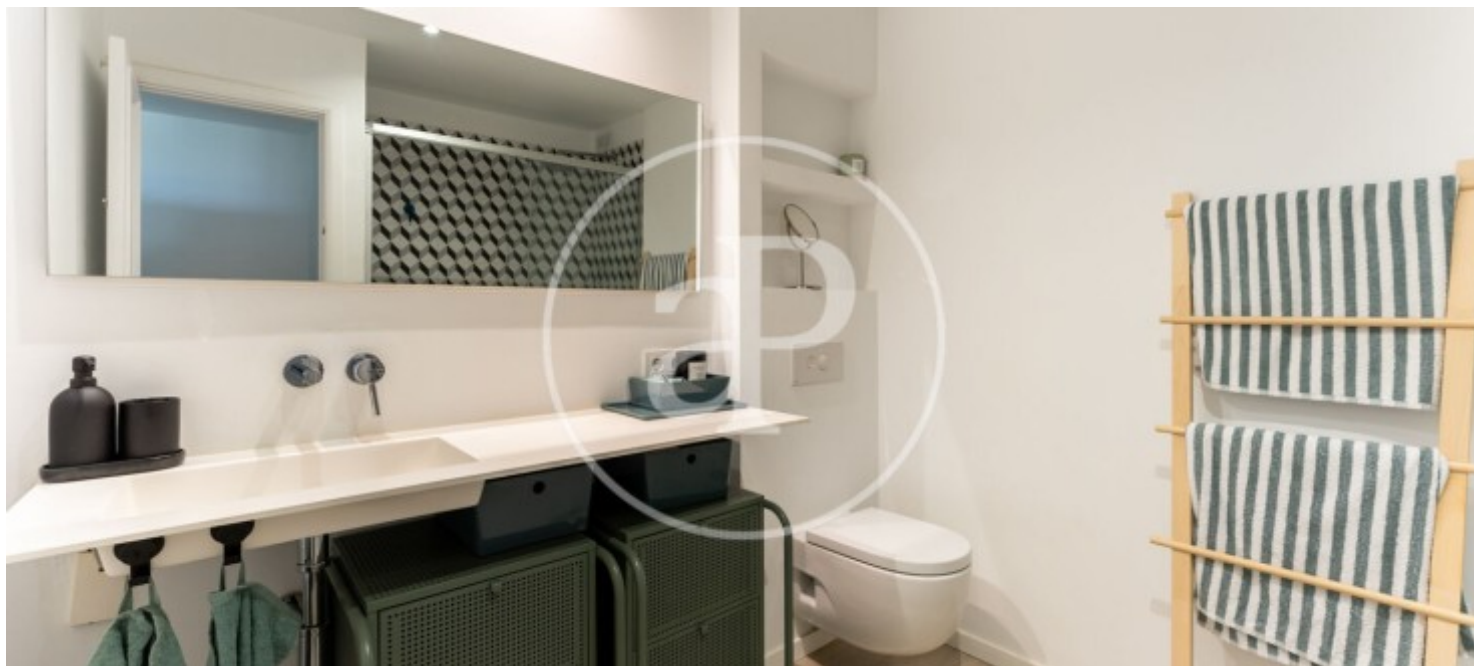
Cala Blava - Bellavista, Llucmajor

REF. APMS2412002



Cala Blava - Bellavista, Llucmajor

REF. APMS2412002



Les données de chaque propriété ne font pas partie d'une offre ou d'un contrat. Vous ne devez pas considérer les déclarations faites par aProperties, verbalement ou par écrit, concernant la propriété, son état ou sa valeur comme étant exactes ou factuelles. Les photographies ne montrent que certaines parties de la propriété telles qu'elles étaient au moment où elles ont été prises. Les superficies, dimensions et distances fournies sont approximatives et doivent être vérifiées par le client. Les images générées par ordinateur ne sont qu'une indication de l'apparence possible de la propriété et peuvent changer à tout moment. Les informations concernant une propriété sont susceptibles d'être modifiées à tout moment.