



Lloseta

REF. VPM2502021

Maison individuelle à vendre avec piscine et jardin à LLoseta

Caractéristiques

Surface

310 m²

Chambres

4

Salles de bain

3

- ✓ Vues
- ✓ AACC
- ✓ Piscine
- ✓ Chauffage
- ✓ Arrière-cour
- ✓ A un parking

Prix

780.000 €



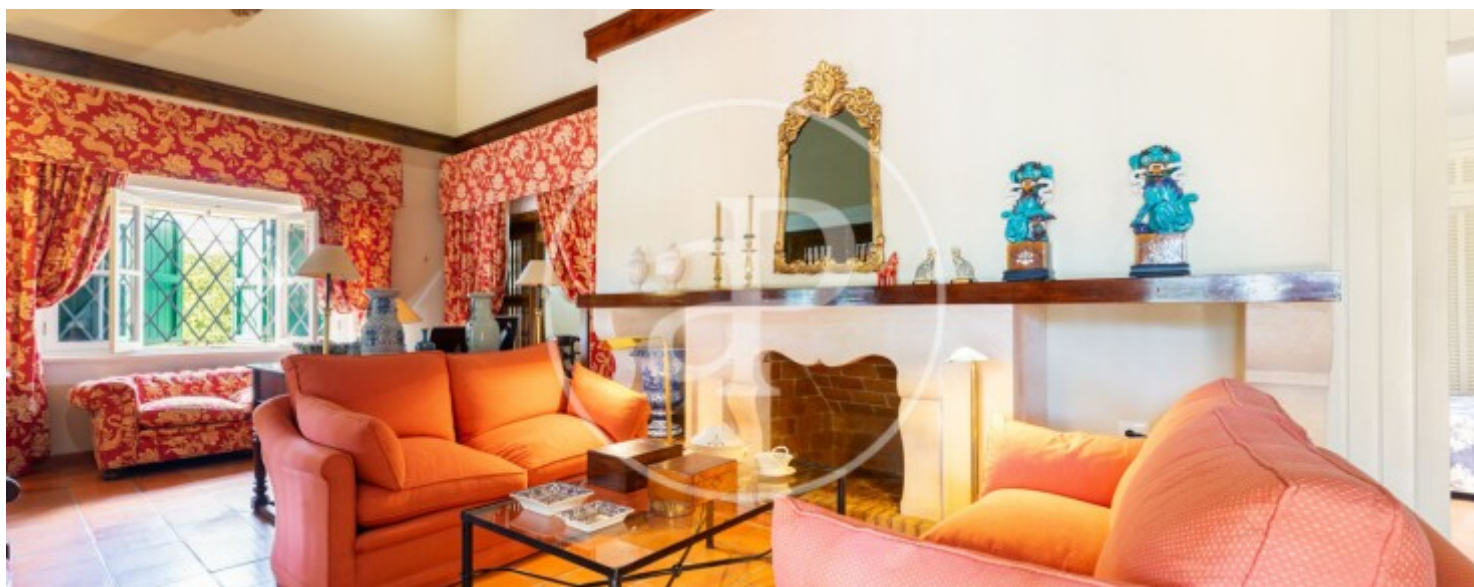
Située dans le charmant village de Lloseta, à proximité d'Alaró, Selva et Binisalem et à seulement 30 minutes de Palma, cette maison individuelle est parfaitement desservie par le train qui relie Palma à ce village tranquille. Entourée de nature et située à la périphérie du village, la propriété offre une vue spectaculaire sur les montagnes de Tramontana et dispose d'une piscine de style classique qui met en valeur la propriété. En franchissant le portail d'entrée, on accède à un jardin d'entrée accueillant. Au rez-de-chaussée, un hall d'entrée mène à un grand salon avec cheminée, un autre salon idéal pour les moments de

détente, une chambre avec salle de bains, une pièce polyvalente actuellement utilisée comme salle de repassage, et une cuisine pour le petit-déjeuner avec accès à un porche spacieux, où se trouvent la piscine et le jardin. Les plafonds à poutres apparentes et les sols en terre cuite apportent une touche chaleureuse et traditionnelle. Un élégant escalier mène à l'étage supérieur, où se...

Contactez-nous,
nous serons heureux de vous aider,
pour vous fournir plus de détails et
d'informations.

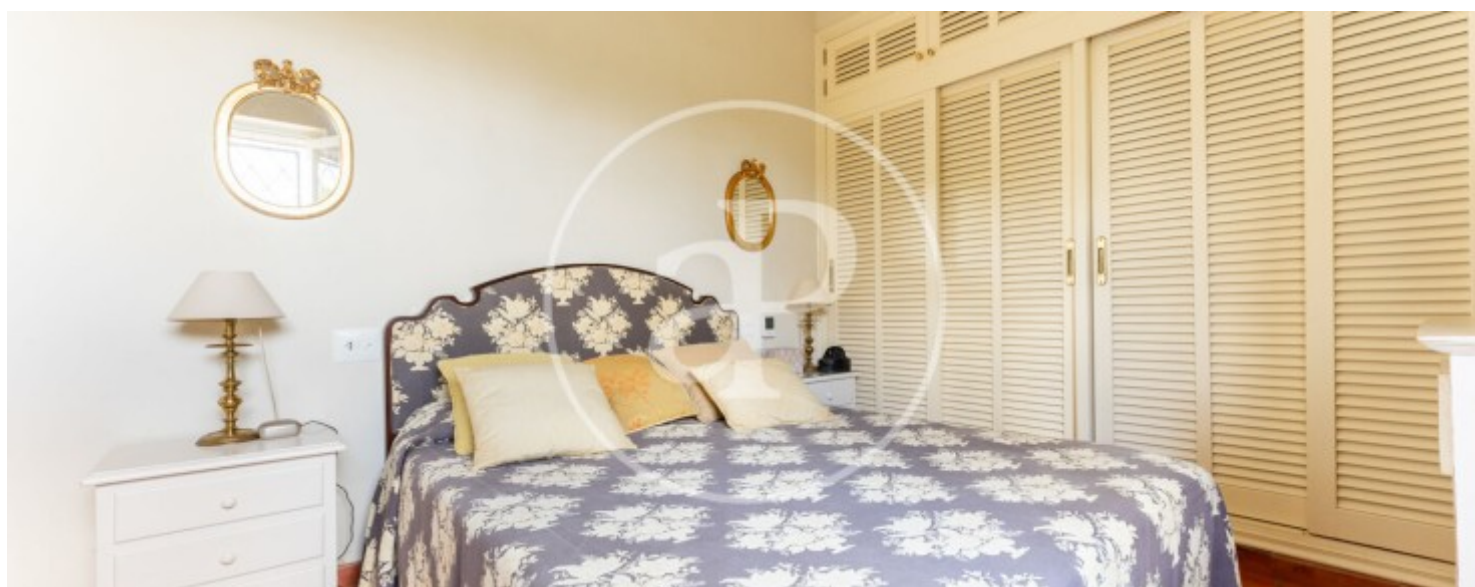
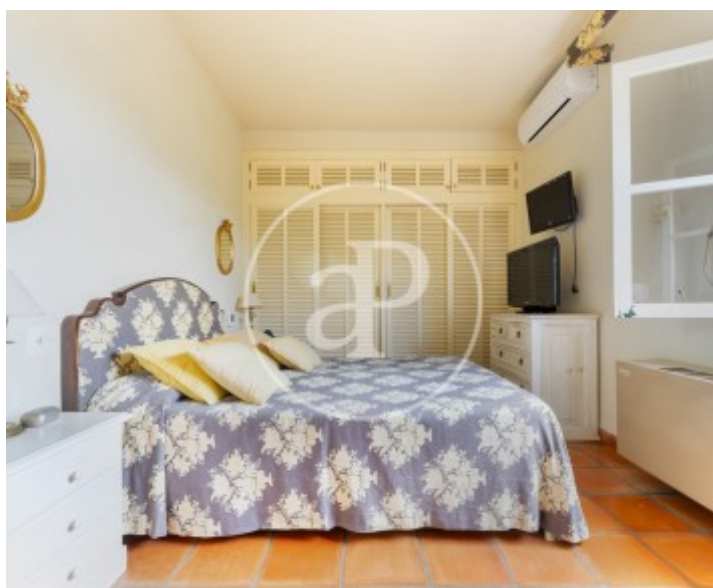
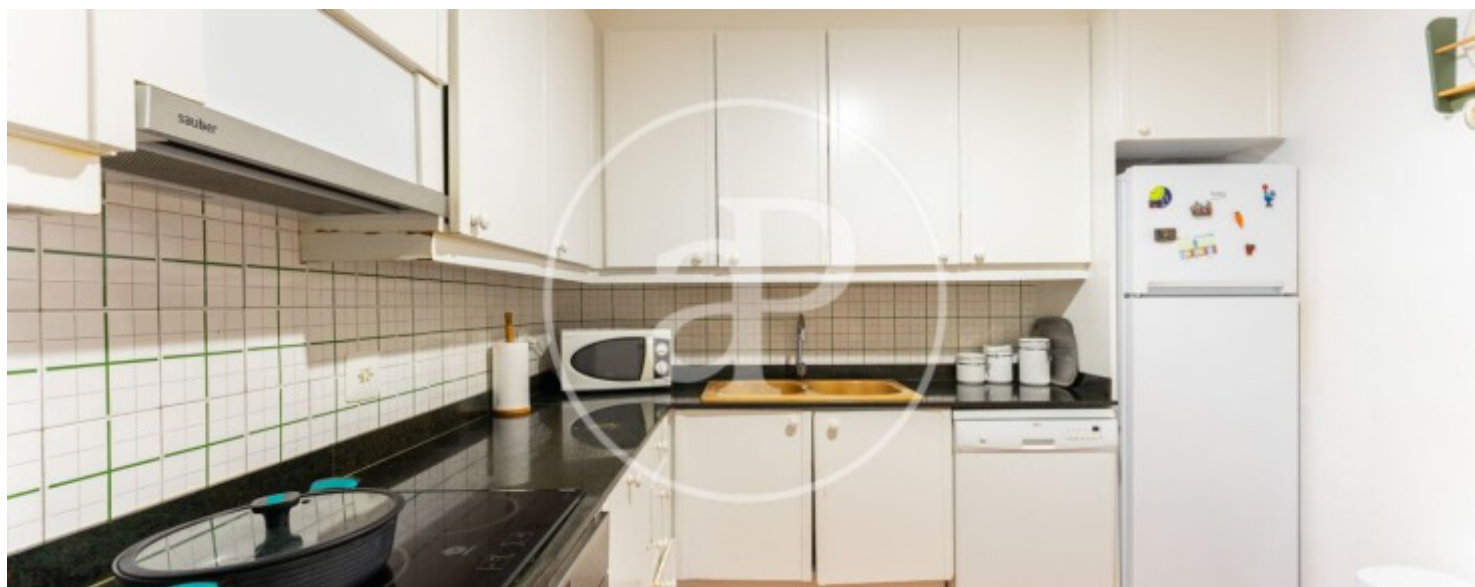
Lloseta

REF. VPM2502021



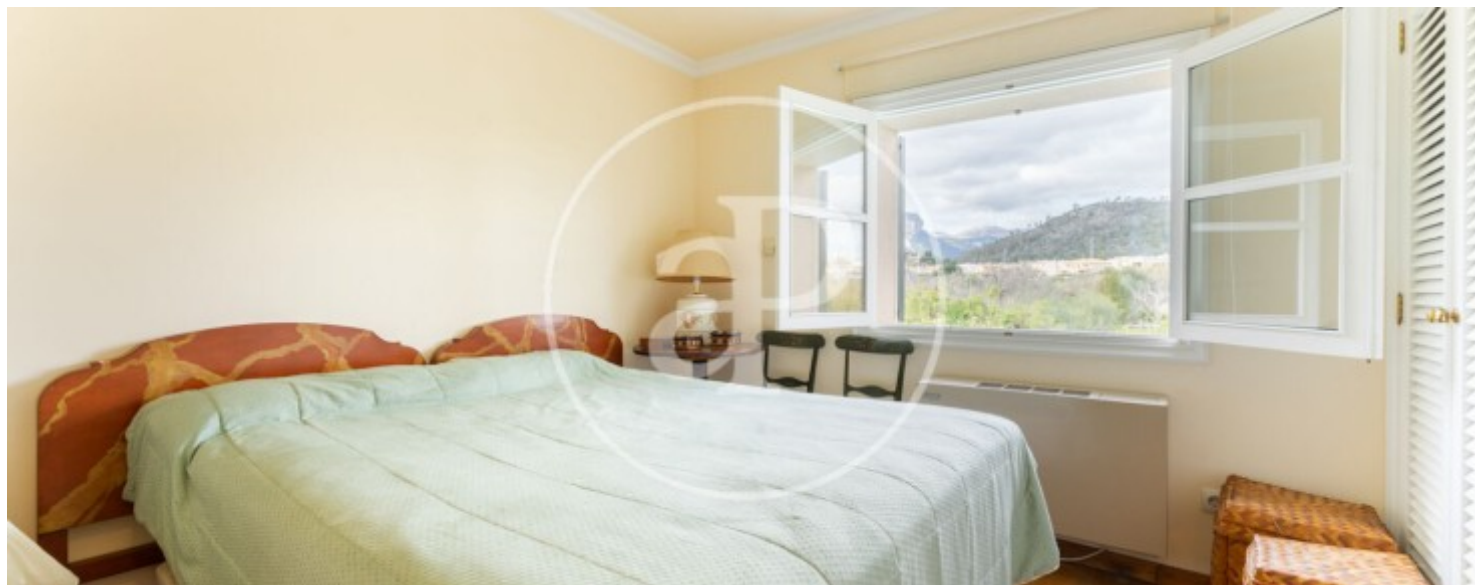
Lloseta

REF. VPM2502021



Lloseta

REF. VPM2502021



Lloseta

REF. VPM2502021



Les données de chaque propriété ne font pas partie d'une offre ou d'un contrat. Vous ne devez pas considérer les déclarations faites par aProperties, verbalement ou par écrit, concernant la propriété, son état ou sa valeur comme étant exactes ou factuelles. Les photographies ne montrent que certaines parties de la propriété telles qu'elles étaient au moment où elles ont été prises. Les superficies, dimensions et distances fournies sont approximatives et doivent être vérifiées par le client. Les images générées par ordinateur ne sont qu'une indication de l'apparence possible de la propriété et peuvent changer à tout moment. Les informations concernant une propriété sont susceptibles d'être modifiées à tout moment.