

Encinar de los Reyes, La Moraleja

REF. VMN2412002

# Appartement à vendre avec terrasse à Encinar de los Reyes (La Moraleja)

## Caractéristiques

Surface

**276 m<sup>2</sup>**

Chambres

**5**

Salles de bain

**5**

- ✓ Vues
- ✓ Débarras
- ✓ Terrasse
- ✓ Piscine
- ✓ Ascenseur
- ✓ Concierge
- ✓ Chauffage
- ✓ AACC
- ✓ Arrière-cour
- ✓ Gym
- ✓ Surveillance
- ✓ A un parking

Prix

**1.760.000 €**



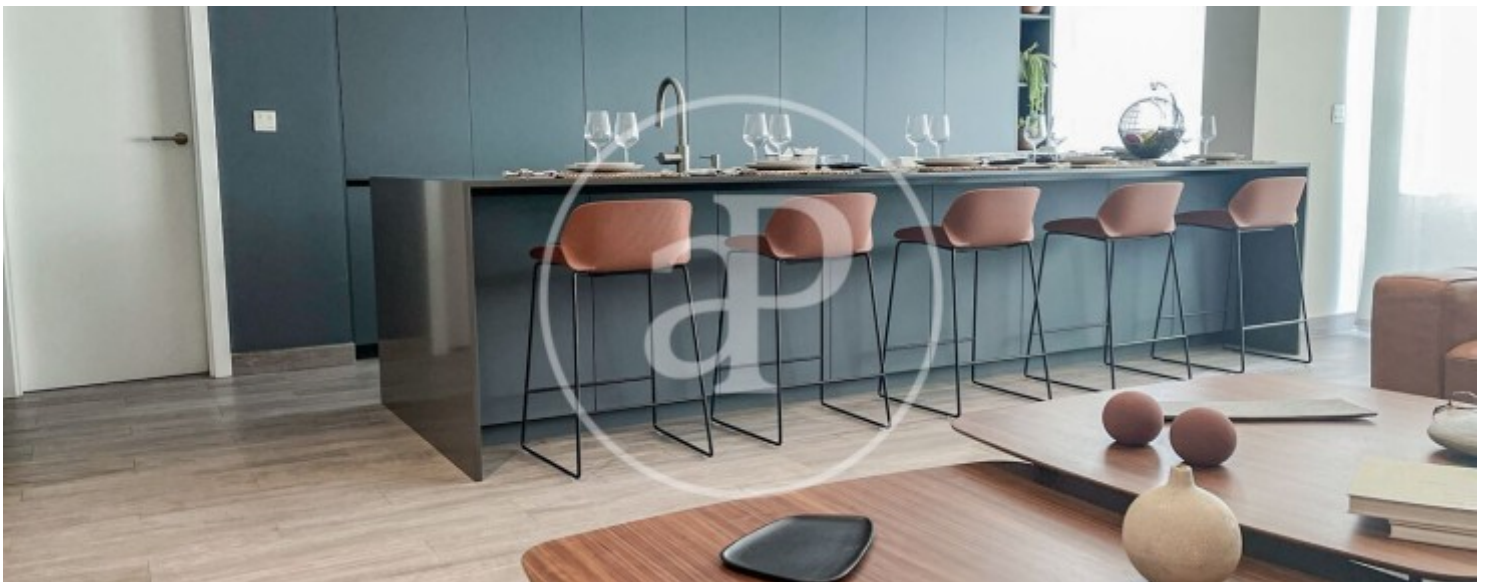
**Appartement de 276 m<sup>2</sup> avec terrasse de 16m<sup>2</sup> et vues dans la région de Encinar de los Reyes, La Moraleja.L**

a propriété dispose de 5 chambres, 4 salles de bain, piscine, salle de sport, 3 places de parking, climatisation, armoires intégrées, buanderie, jardin, chauffage, concierge et salle de stockage.

**Contactez-nous,**  
nous serons heureux de vous aider,  
pour vous fournir plus de détails et  
d'informations.

Encinar de los Reyes, La Moraleja

REF. VMN2412002



Encinar de los Reyes, La Moraleja

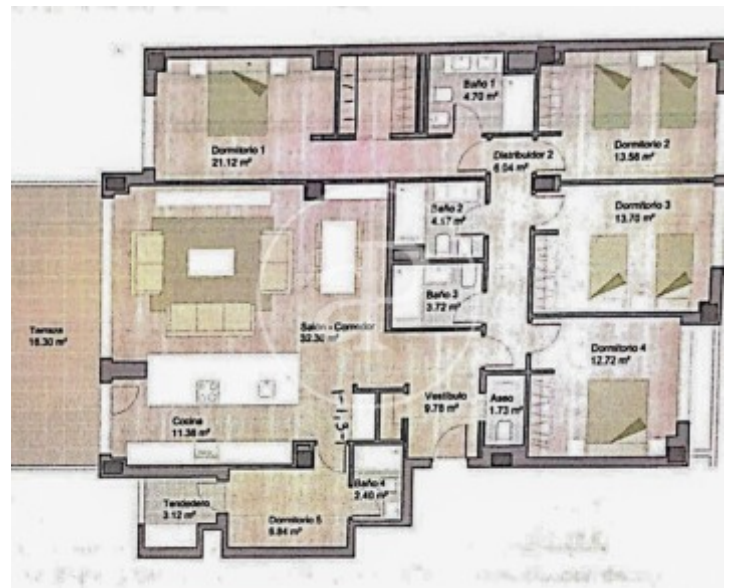
REF. VMN2412002



Les données de chaque propriété ne font pas partie d'une offre ou d'un contrat. Vous ne devez pas considérer les déclarations faites par aProperties, verbalement ou par écrit, concernant la propriété, son état ou sa valeur comme étant exactes ou factuelles. Les photographies ne montrent que certaines parties de la propriété telles qu'elles étaient au moment où elles ont été prises. Les superficies, dimensions et distances fournies sont approximatives et doivent être vérifiées par le client. Les images générées par ordinateur ne sont qu'une indication de l'apparence possible de la propriété et peuvent changer à tout moment. Les informations concernant une propriété sont susceptibles d'être modifiées à tout moment.

Encinar de los Reyes, La Moraleja

REF. VMN2412002



Les données de chaque propriété ne font pas partie d'une offre ou d'un contrat. Vous ne devez pas considérer les déclarations faites par aProperties, verbalement ou par écrit, concernant la propriété, son état ou sa valeur comme étant exactes ou factuelles. Les photographies ne montrent que certaines parties de la propriété telles qu'elles étaient au moment où elles ont été prises. Les superficies, dimensions et distances fournies sont approximatives et doivent être vérifiées par le client. Les images générées par ordinateur ne sont qu'une indication de l'apparence possible de la propriété et peuvent changer à tout moment. Les informations concernant une propriété sont susceptibles d'être modifiées à tout moment.