

El Soto de la Moraleja, La Moraleja

REF. AMN2510002

Appartement à louer avec terrasse à El Soto de la Moraleja (La Moraleja)

Caractéristiques

Surface
385 m²

Chambres
4

Salles de bain
4

- ✓ Vues
- ✓ Débarras
- ✓ Terrasse
- ✓ Piscine
- ✓ Concierge
- ✓ Chauffage
- ✓ AACC
- ✓ Arrière-cour
- ✓ Ascenseur
- ✓ A un parking

Prix
5.500 €



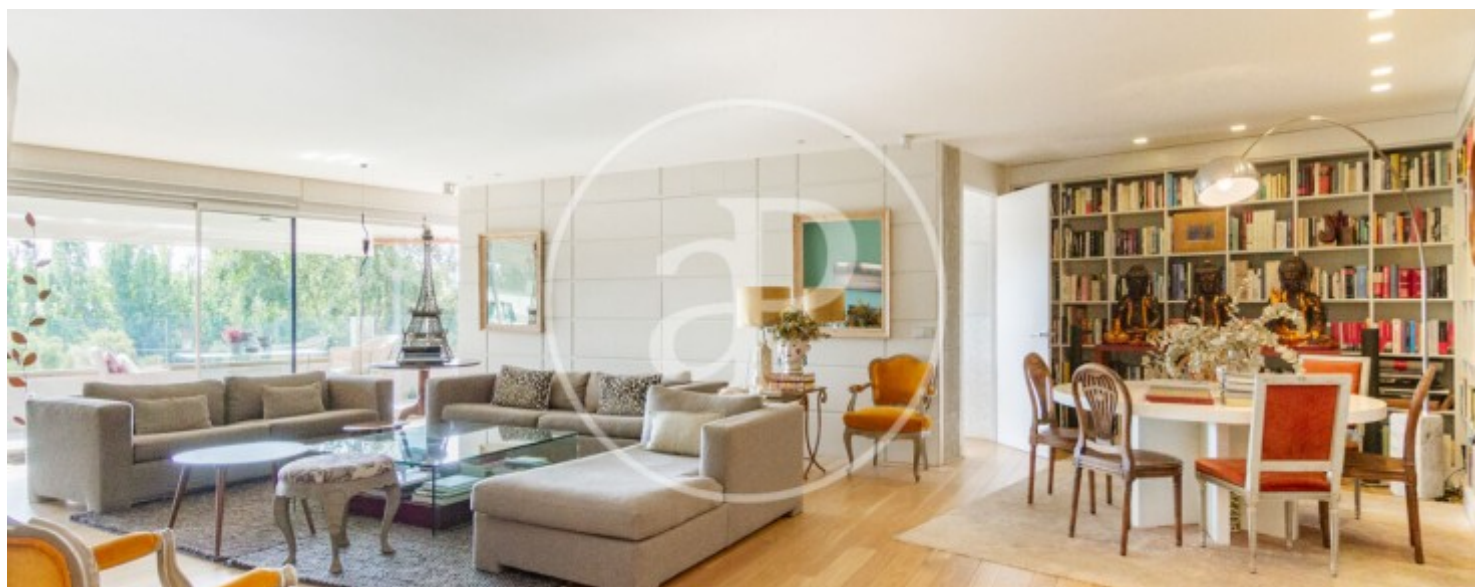
Appartement de 385 m2 avec terrasse et vues dans la région de El Soto de la Moraleja, La Moraleja.L

a propriété dispose de 4 chambres, 4 salles de bain, piscine, 1 place de parking, climatisation, armoires intégrées, buanderie, jardin, chauffage, concierge et salle de stockage.

Contactez-nous,
nous serons heureux de vous aider,
pour vous fournir plus de détails et
d'informations.

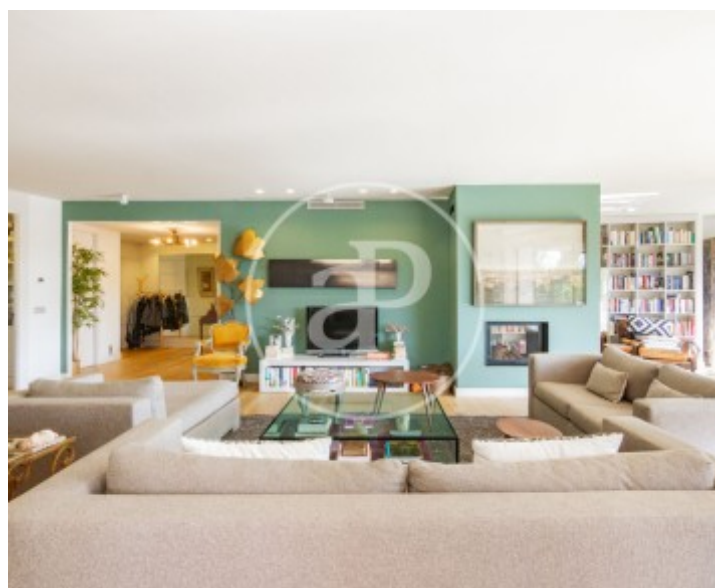
El Soto de la Moraleja, La Moraleja

REF. AMN2510002



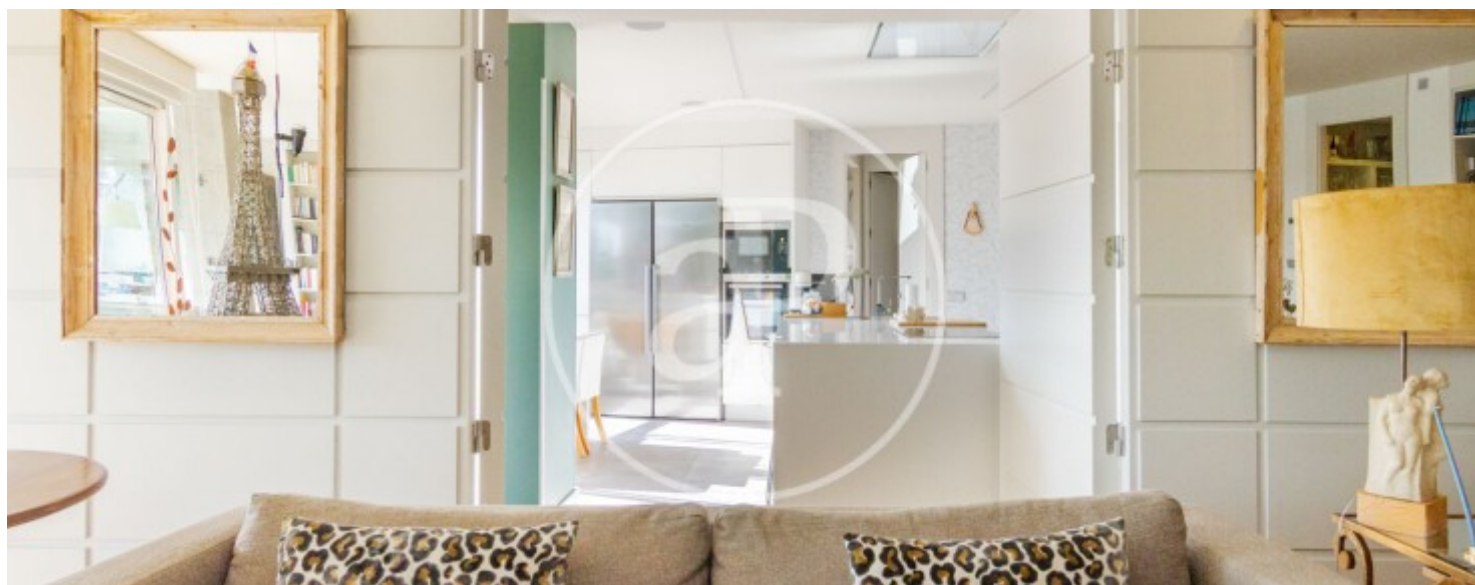
El Soto de la Moraleja, La Moraleja

REF. AMN2510002



El Soto de la Moraleja, La Moraleja

REF. AMN2510002



El Soto de la Moraleja, La Moraleja

REF. AMN2510002



Les données de chaque propriété ne font pas partie d'une offre ou d'un contrat. Vous ne devez pas considérer les déclarations faites par aProperties, verbalement ou par écrit, concernant la propriété, son état ou sa valeur comme étant exactes ou factuelles. Les photographies ne montrent que certaines parties de la propriété telles qu'elles étaient au moment où elles ont été prises. Les superficies, dimensions et distances fournies sont approximatives et doivent être vérifiées par le client. Les images générées par ordinateur ne sont qu'une indication de l'apparence possible de la propriété et peuvent changer à tout moment. Les informations concernant une propriété sont susceptibles d'être modifiées à tout moment.