

Valdebebas - Valdefuentes, Hortaleza

REF. AMN2509002

# Appartement à louer avec vues à Valdebebas - Valdefuentes (Hortaleza)

## Caractéristiques

Surface

**133 m<sup>2</sup>**

Chambres

**2**

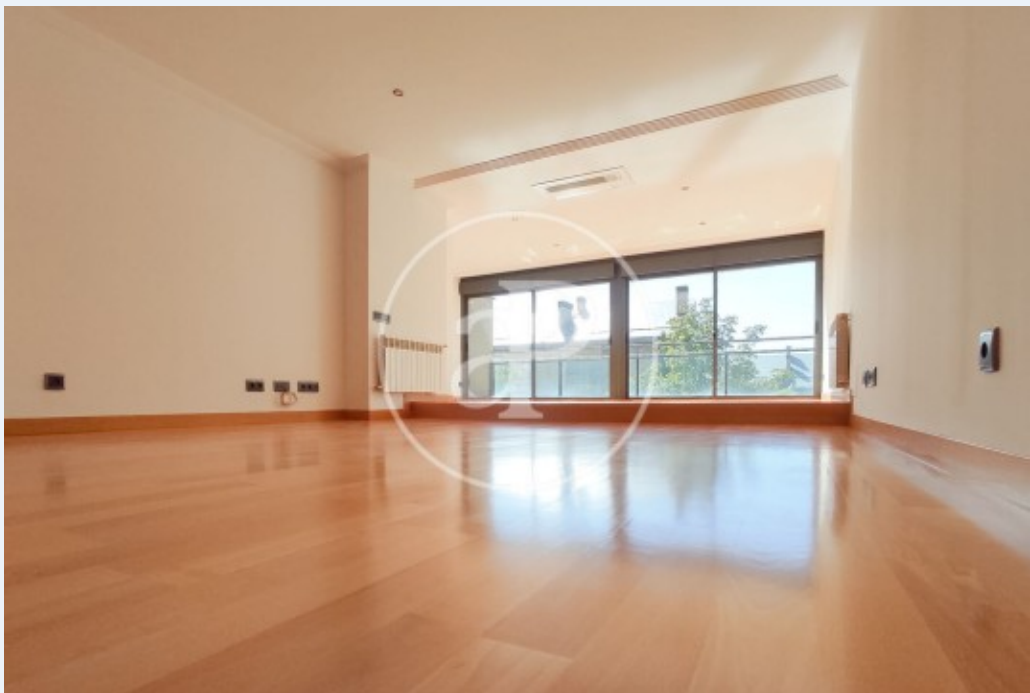
Salles de bain

**2**

- ✓ Vues
- ✓ AACC
- ✓ Piscine
- ✓ A un parking
- ✓ Chauffage
- ✓ Arrière-cour
- ✓ Concierge

Prix

**3.000 €**



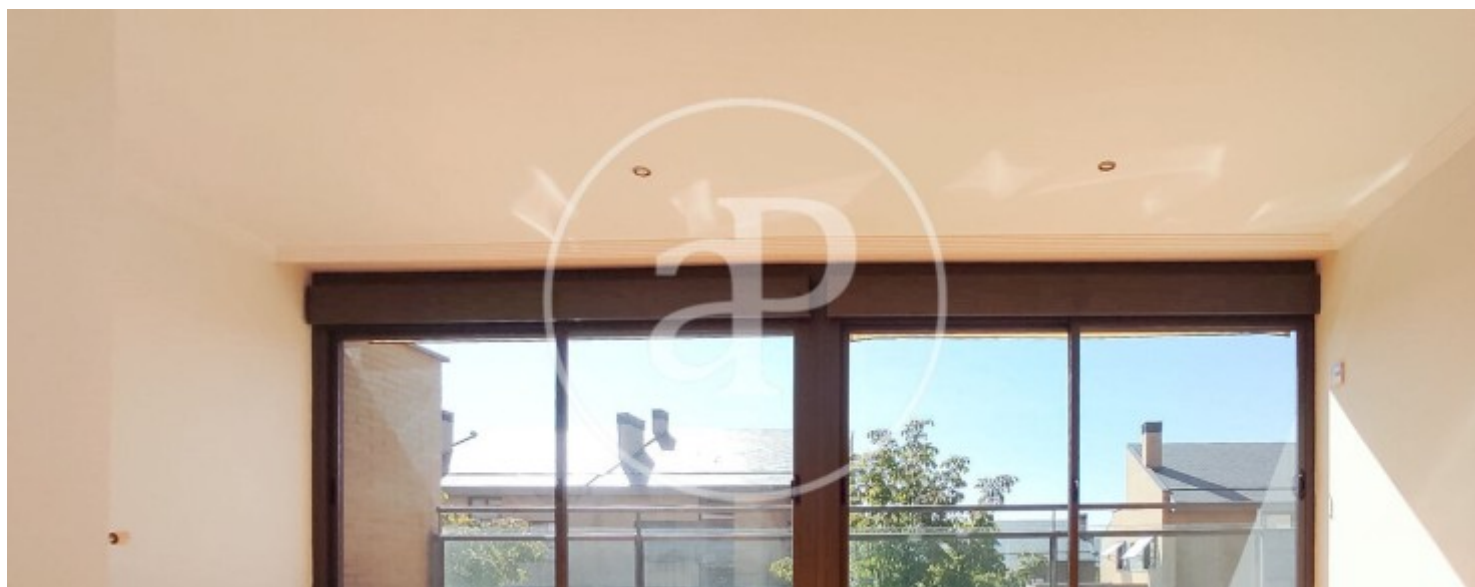
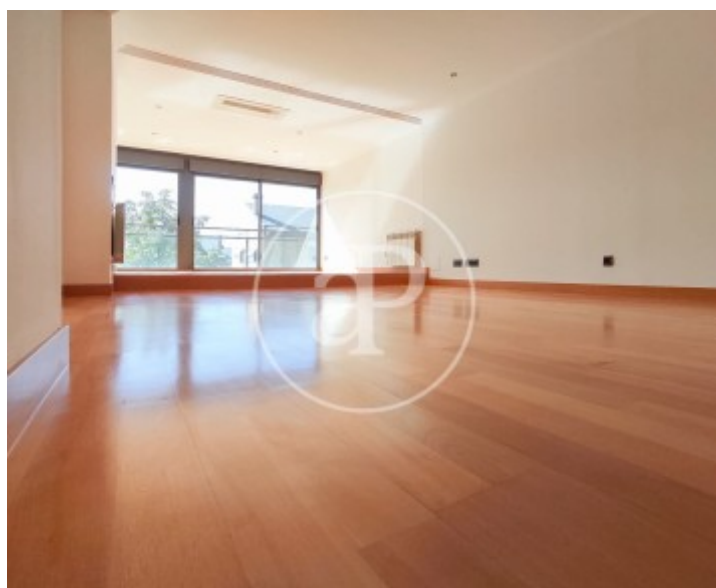
**Appartement rénové de 133 m2 avec vues dans la région de Valdebebas - Valdefuentes, Hortaleza.La**

propriété dispose de 2 chambres, 2 salles de bain, piscine, 2 places de parking, climatisation, armoires intégrées, buanderie, jardin, chauffage et concierge.

**Contactez-nous,**  
nous serons heureux de vous aider,  
pour vous fournir plus de détails et  
d'informations.

Valdebebas - Valdefuentes, Hortaleza

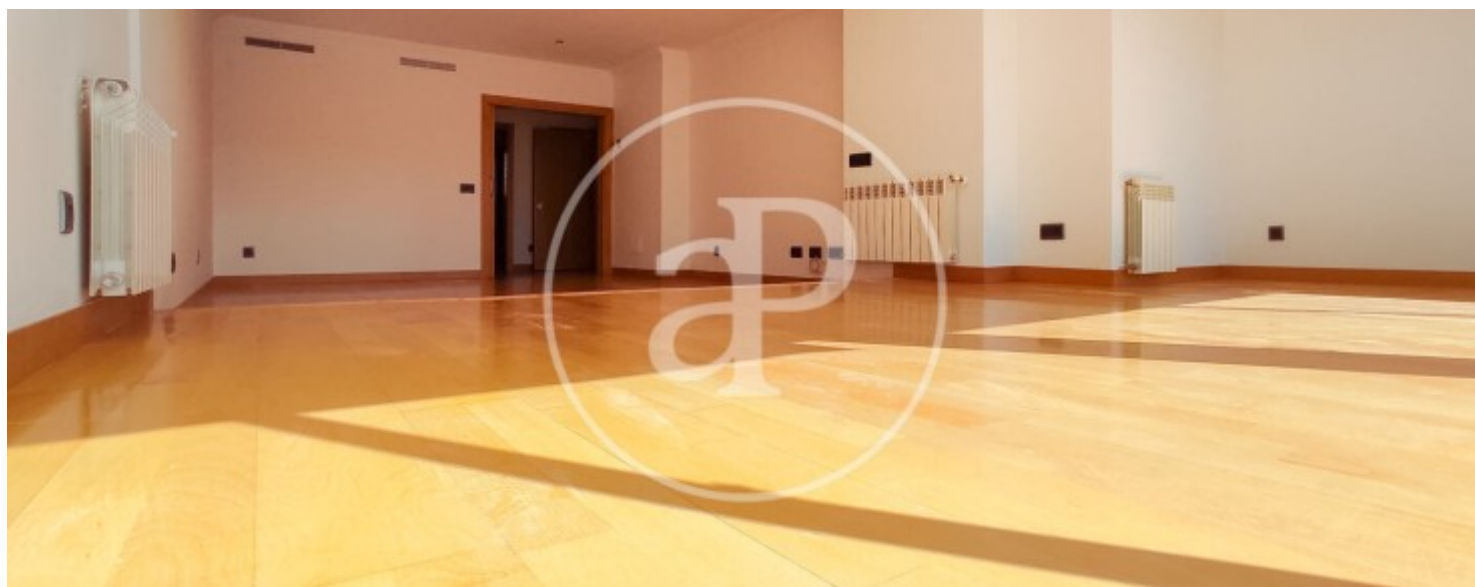
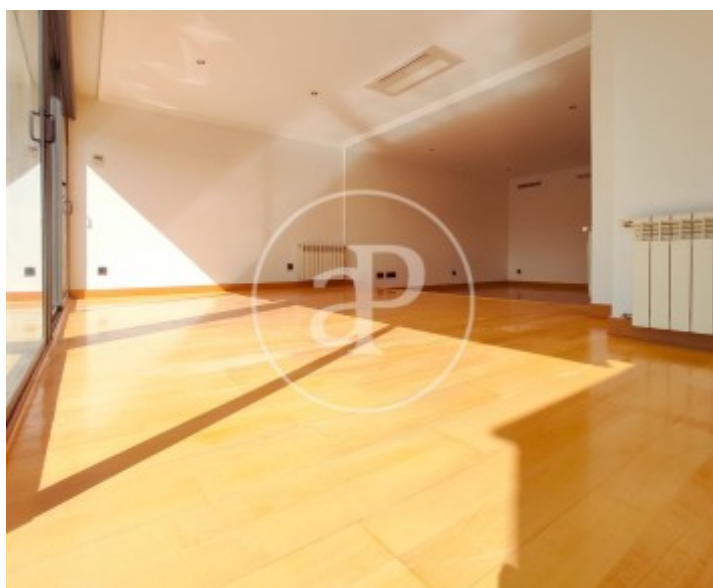
REF. AMN2509002





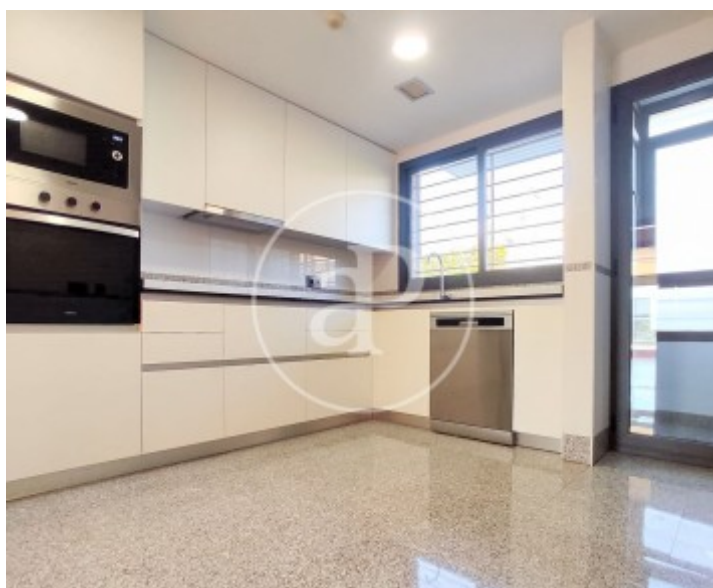
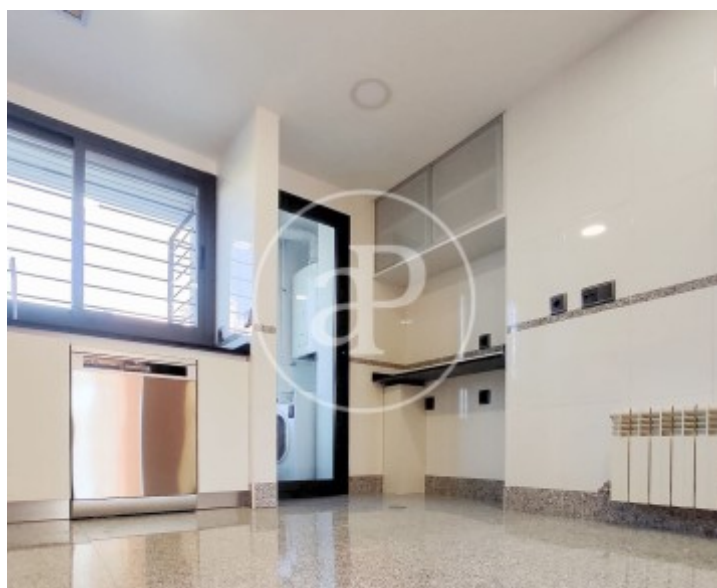
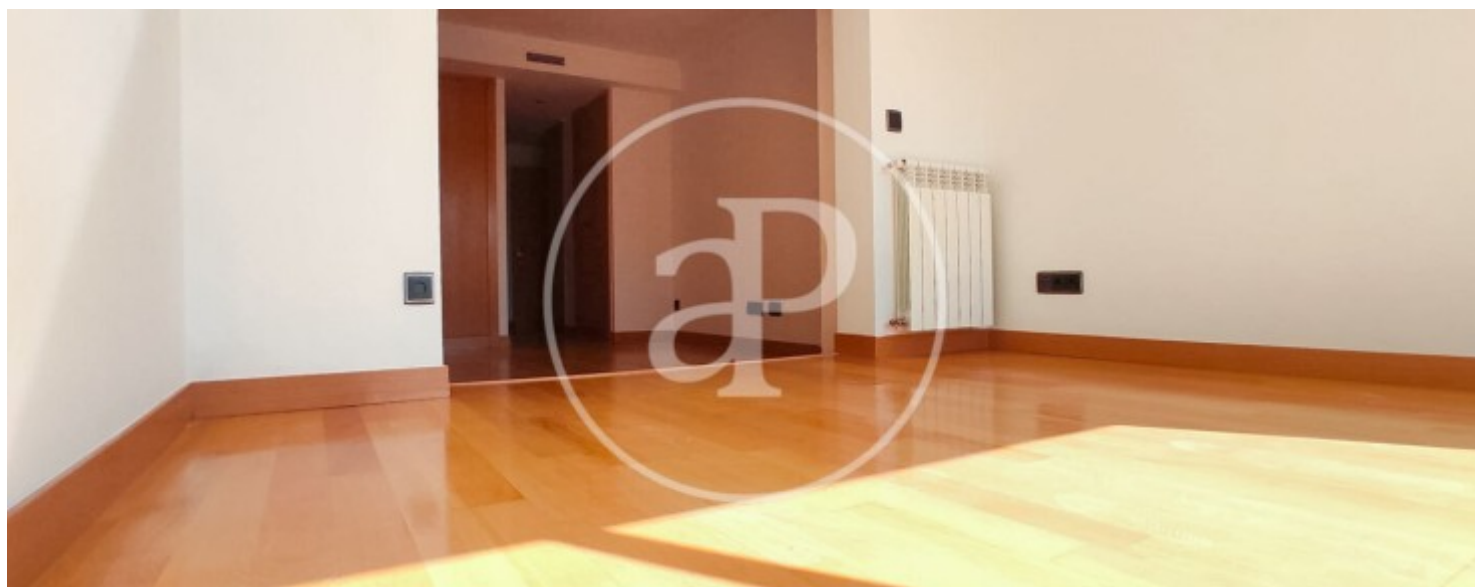
Valdebebas - Valdefuentes, Hortaleza

REF. AMN2509002



Valdebebas - Valdefuentes, Hortaleza

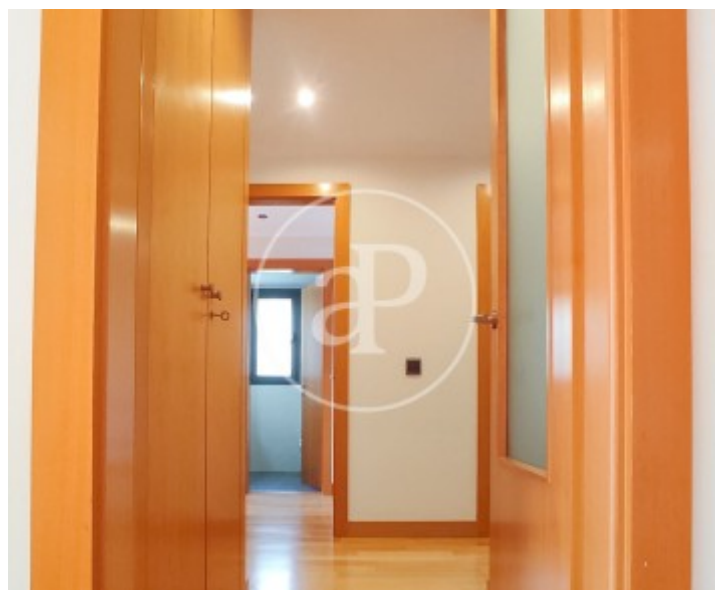
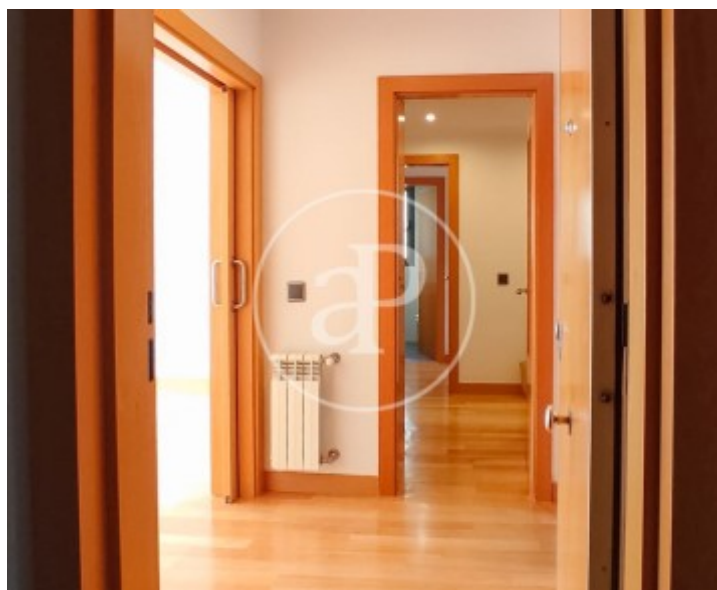
REF. AMN2509002





Valdebebas - Valdefuentes, Hortaleza

REF. AMN2509002



Les données de chaque propriété ne font pas partie d'une offre ou d'un contrat. Vous ne devez pas considérer les déclarations faites par aProperties, verbalement ou par écrit, concernant la propriété, son état ou sa valeur comme étant exactes ou factuelles. Les photographies ne montrent que certaines parties de la propriété telles qu'elles étaient au moment où elles ont été prises. Les superficies, dimensions et distances fournies sont approximatives et doivent être vérifiées par le client. Les images générées par ordinateur ne sont qu'une indication de l'apparence possible de la propriété et peuvent changer à tout moment. Les informations concernant une propriété sont susceptibles d'être modifiées à tout moment.