

Felanitx Centro, Felanitx

REF. VPM2201018

Maison à vendre avec terrasse à Felanitx

Caractéristiques

Surface

600 m²

Parcelle

18.000 m²

Chambres

4

Salles de bain

4

- ✓ Vues
- ✓ Débarras
- ✓ Terrasse
- ✓ Gym
- ✓ Chauffage
- ✓ AACC
- ✓ Arrière-cour
- ✓ A un parking

Prix

2.200.000 €



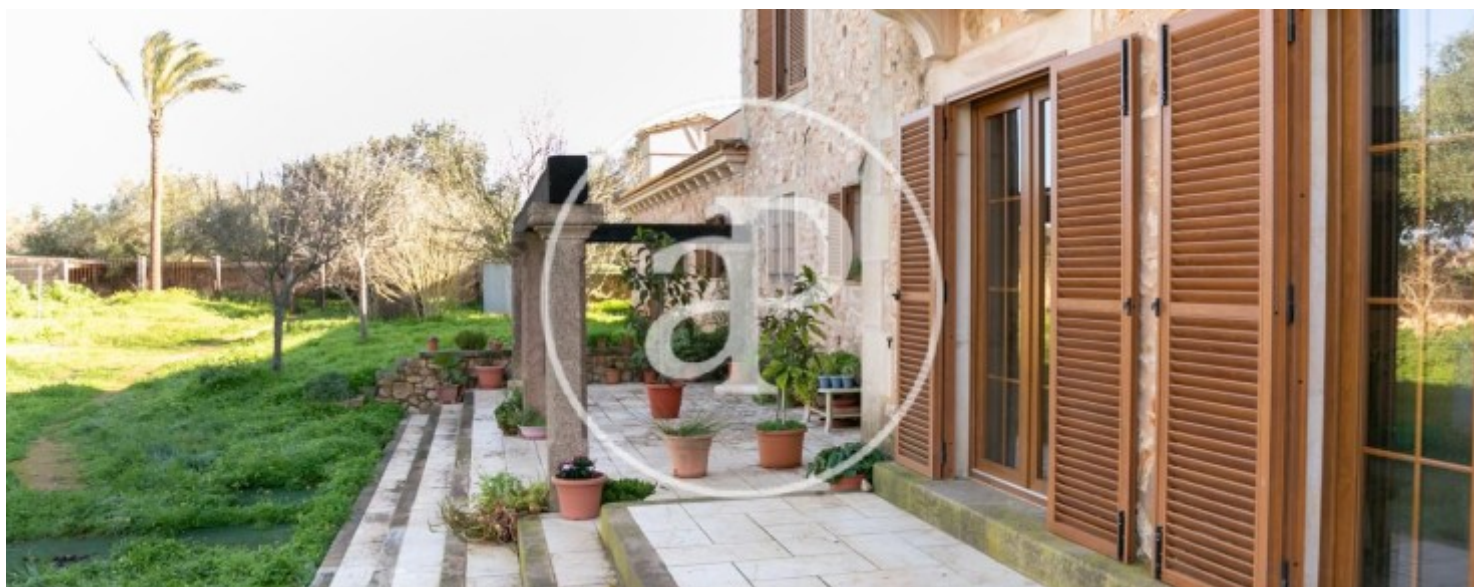
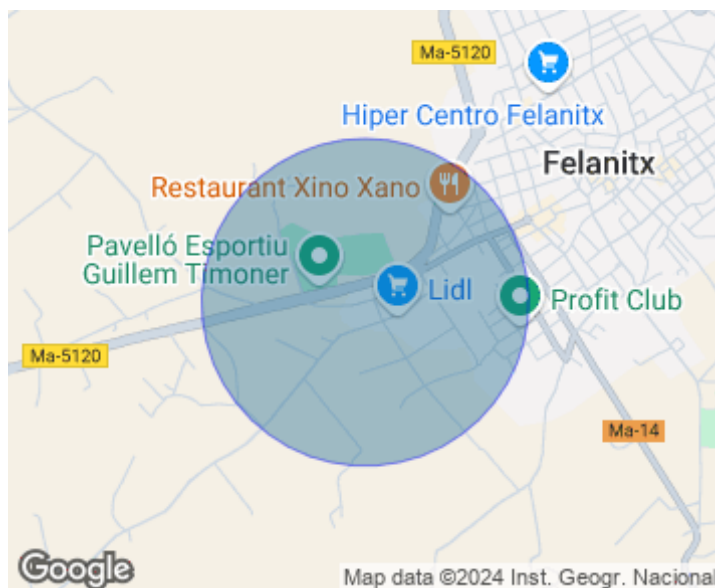
Cette belle finca de 600 m² de surface habitable est située en pleine campagne, à environ cinq minutes du village de Felanitx, avec son marché hebdomadaire le dimanche et toutes sortes de services, et à environ 20 minutes de magnifiques plages et ports de pêche comme Portocolom ou le port de Cala d'Or. Il dispose de son propre puits d'eau potable - environ 1 600 litres par heure - et d'une citerne d'une capacité de 95 000 litres. La maison est construite à 90%, avec une piscine de 11x5 mètres et quelques autres installations attrayantes. La maison est entourée d'une variété d'arbres, de palmiers et d'un MUR DE PIERRE de 2 mètres de haut qui entoure toute la propriété. L'entrée principale

mène à un splendide hall d'entrée avec un escalier en pierre menant à l'étage supérieur. Au rez-de-chaussée se trouvent la salle à manger spacieuse et lumineuse avec cheminée, une cuisine ouverte avec garde-manger, un salon avec cheminée, un salon avec cheminée, une pièce utilisée comme bureau, une chambre avec salle de bain en suite, des toilettes invités, une buanderie, un garage pour deux...

Contactez-nous,
nous serons heureux de vous aider,
pour vous fournir plus de détails et
d'informations.

Felanitx Centro, Felanitx

REF. VPM2201018



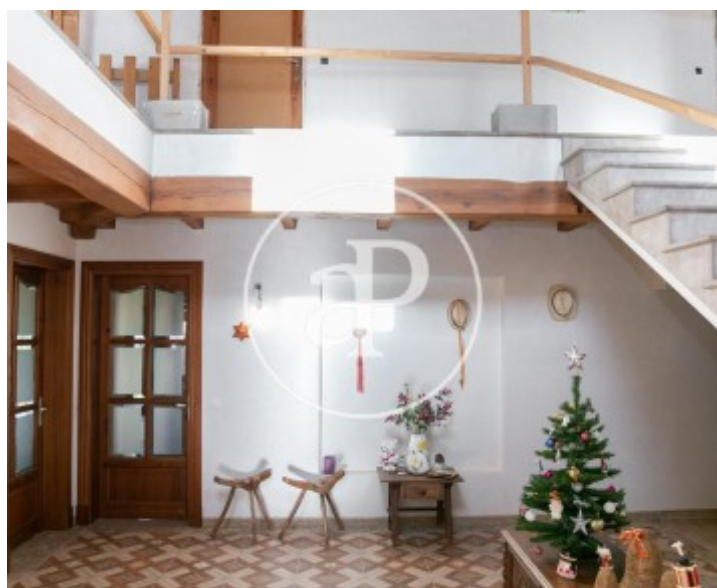
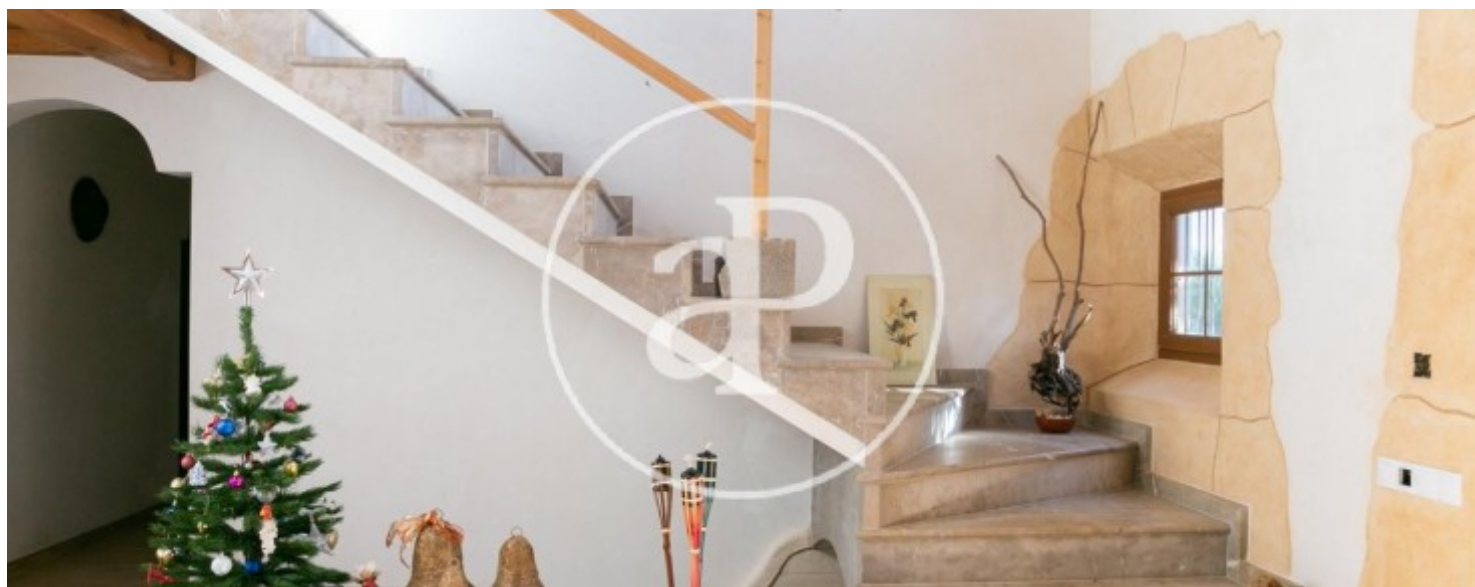
Felanitx Centro, Felanitx

REF. VPM2201018



Felanitx Centro, Felanitx

REF. VPM2201018



Felanitx Centro, Felanitx

REF. VPM2201018



Les données de chaque propriété ne font pas partie d'une offre ou d'un contrat. Vous ne devez pas considérer les déclarations faites par aProperties, verbalement ou par écrit, concernant la propriété, son état ou sa valeur comme étant exactes ou factuelles. Les photographies ne montrent que certaines parties de la propriété telles qu'elles étaient au moment où elles ont été prises. Les superficies, dimensions et distances fournies sont approximatives et doivent être vérifiées par le client. Les images générées par ordinateur ne sont qu'une indication de l'apparence possible de la propriété et peuvent changer à tout moment. Les informations concernant une propriété sont susceptibles d'être modifiées à tout moment.