

Puigpunyent, Esporles - Puigpunyent - Estellencs - Banyalbufar

REF. VPM2206013

Domaine majestueux à vendre à Estellencs avec vue sur la mer

Caractéristiques

Surface

700 m²

Chambres

12

Salles de bain

6

- ✓ Vues
- ✓ AACC
- ✓ Arrière-cour
- ✓ Chauffage
- ✓ Terrasse
- ✓ A un parking

Prix

4.950.000 €



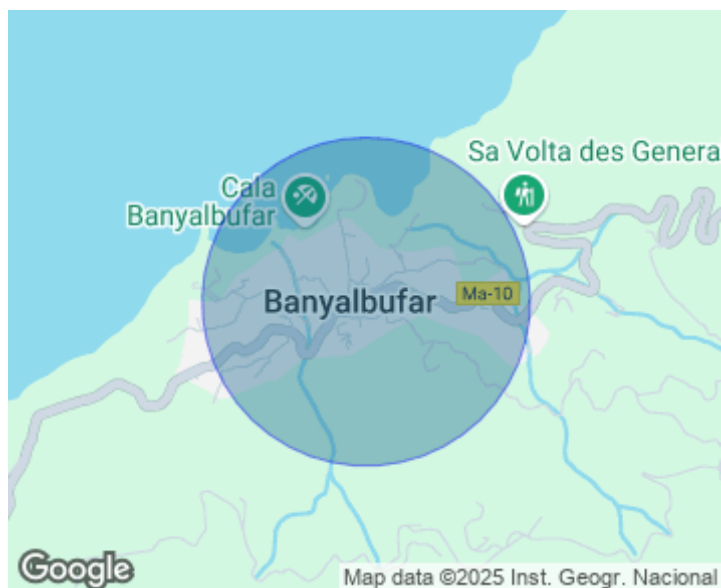
Sur la route entre Andratx et Banyalbufar, en quittant la commune d'Estellencs, sur une terre fertile aux oliviers centenaires et aux arbres fruitiers, cette magnifique possesio ou manoir rural typiquement majorquin élève plus de 700 m² de ses trois bâtiments en forme de U sur un terrain d'environ 35 000 m². La propriété se compose d'un clastra central avec une grande citerne et la résidence d'origine de l'année 1600 sur deux étages ; le rez-de-chaussée d'environ 100 m², autrefois utilisé comme écurie, a de grandes voûtes et des murs d'un mètre d'épaisseur soutenus par des contreforts, des sols en pierre réalisés plus tard avec les murs des anciennes cuves à mazout, une cuisine avec une

grande cheminée ouverte et l'escalier vers la étage noble avec le distributeur qui mène à un espace polyvalent d'env. 100 m² avec des vues spectaculaires sur la mer, quatre chambres et deux salles de bains. À gauche de la cour d'entrée principale se trouve le moulin à huile ou tafona spectaculaire et bien conservé dans lequel tous les instruments d'origine pour la production d'huile sont conservés. À droite du cour central se...

Contactez-nous,
nous serons heureux de vous aider,
pour vous fournir plus de détails et
d'informations.

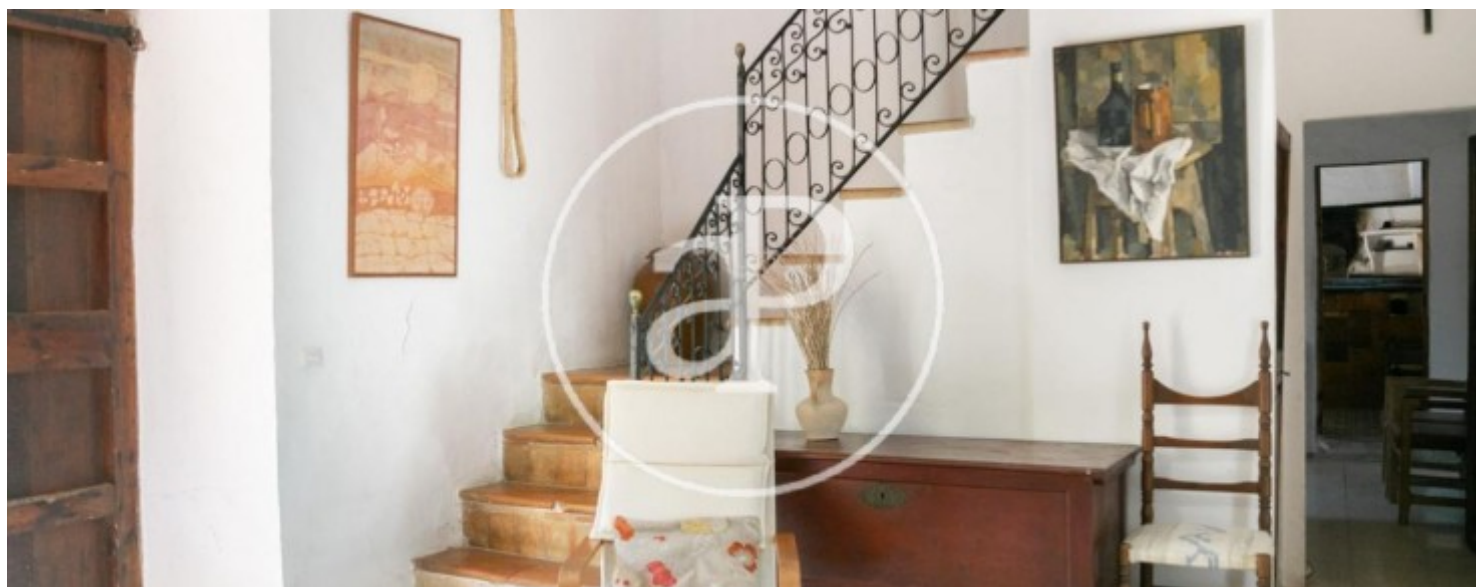
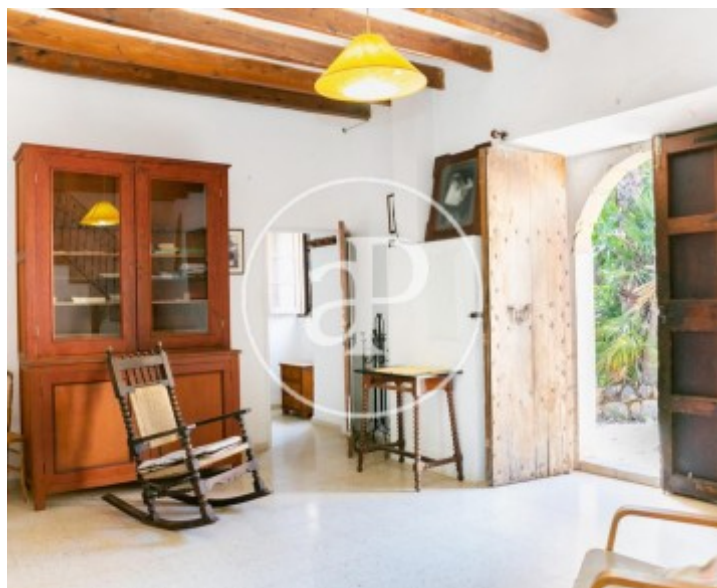
Puigpunyent, Esporles - Puigpunyent - Estellencs - Banyalbufar

REF. VPM2206013



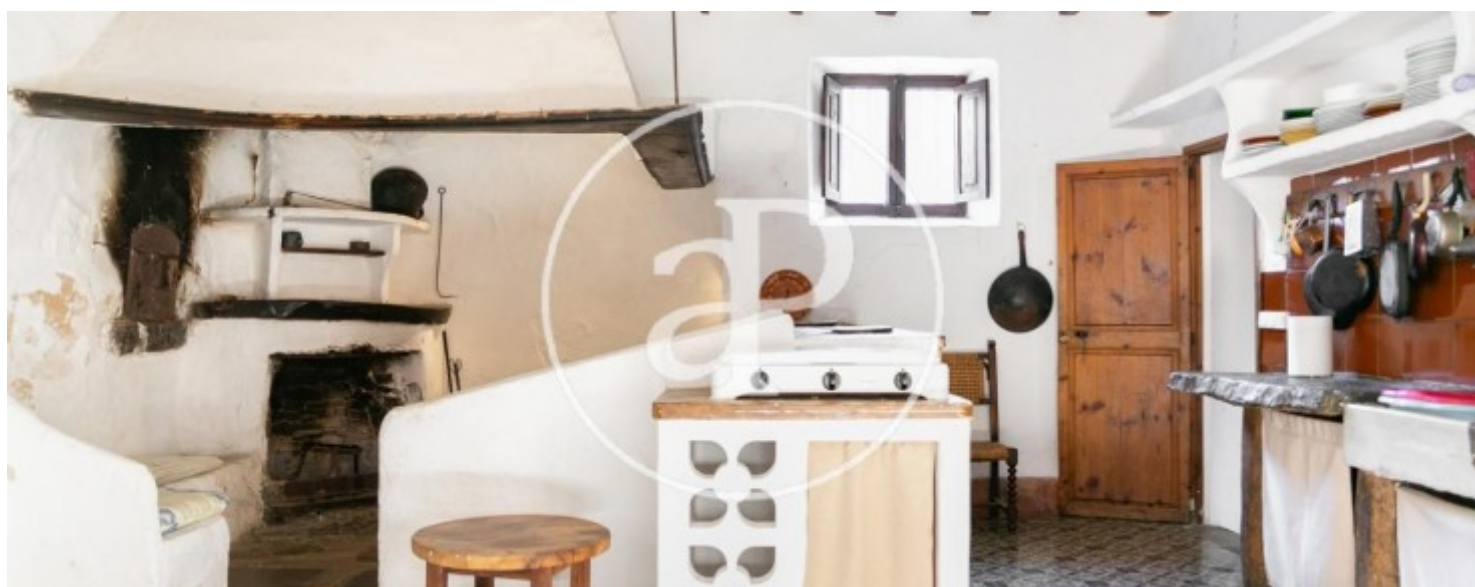
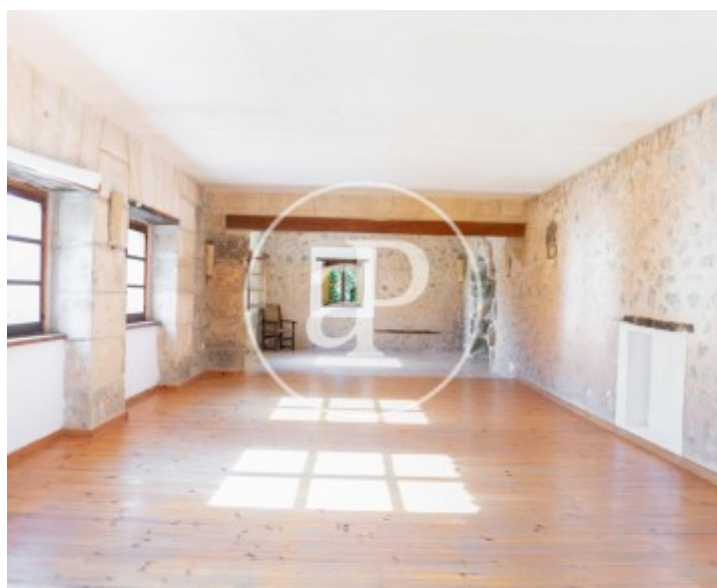
Puigpunyent, Esporles - Puigpunyent - Estellencs - Banyalbufar

REF. VPM2206013



Puigpunyent, Esporles - Puigpunyent - Estellencs - Banyalbufar

REF. VPM2206013



Puigpunyent, Esporles - Puigpunyent - Estellencs - Banyalbufar

REF. VPM2206013



Les données de chaque propriété ne font pas partie d'une offre ou d'un contrat. Vous ne devez pas considérer les déclarations faites par aProperties, verbalement ou par écrit, concernant la propriété, son état ou sa valeur comme étant exactes ou factuelles. Les photographies ne montrent que certaines parties de la propriété telles qu'elles étaient au moment où elles ont été prises. Les superficies, dimensions et distances fournies sont approximatives et doivent être vérifiées par le client. Les images générées par ordinateur ne sont qu'une indication de l'apparence possible de la propriété et peuvent changer à tout moment. Les informations concernant une propriété sont susceptibles d'être modifiées à tout moment.