

Puigpunyent, Esporles - Puigpunyent - Estellencs - Banyalbufar

REF. VPM2304041

Demeure du 18ème siècle avec 10 hectares de terrain à réformer à Puigpunyent

Caractéristiques

Surface

1.500 m²

Parcelle

1.000.000 m²

Chambres

12

Salles de bain

4

- ✓ Vues
- ✓ Terrasse
- ✓ Arrière-cour

Prix

7.500.000 €



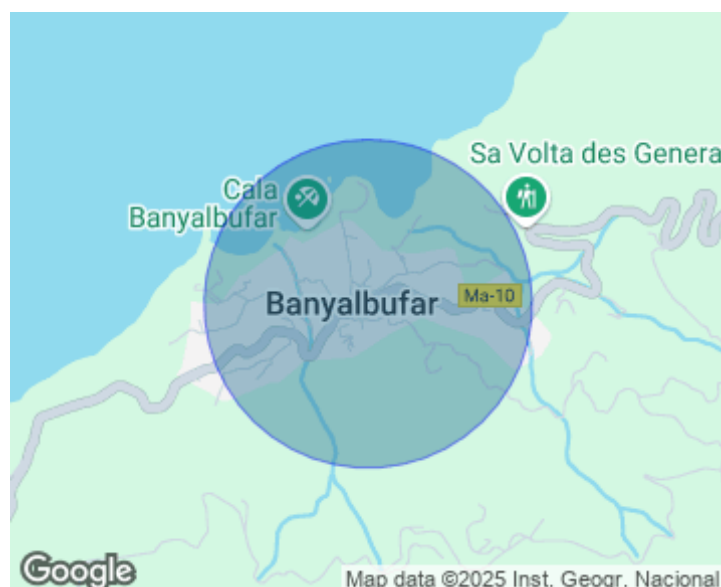
Située entre les villes de Puigpunyent et Esporles se trouve cette magnifique ferme du XVIII^e siècle, située dans une vallée, sur un terrain de 10 hectares avec différentes zones de culture, une oliveraie avec quelque 2 500 oliviers centenaires, une pinède, des amandiers, etc., Il a une piscine, deux puits d'eau, TAFONA MALLORQUINA (moulin à huile) car c'était autrefois une ferme de production d'huile. surplombant la Galilée. La maison a besoin d'une réforme complète, elle est cataloguée et a environ 1 500 m² construits. Elle est construite à travers un patio carré. Sur la façade principale, il y a un cadran solaire et donne accès à un grand espace salon-salle à manger,

avec poutres apparentes et hauts plafonds. , cuisine avec ancienne cheminée qui communique avec une ancienne étable pour animaux, l'étage supérieur est réparti en 8 chambres dont 2 en suite et dispose également d'une cuisine, d'un salon avec cheminée et accès direct au patio il y a la Possibilité de construire un troisième étage actuellement diaphane. L'immeuble est à l'écart de la route ce qui permet...

Contactez-nous,
nous serons heureux de vous aider,
pour vous fournir plus de détails et
d'informations.

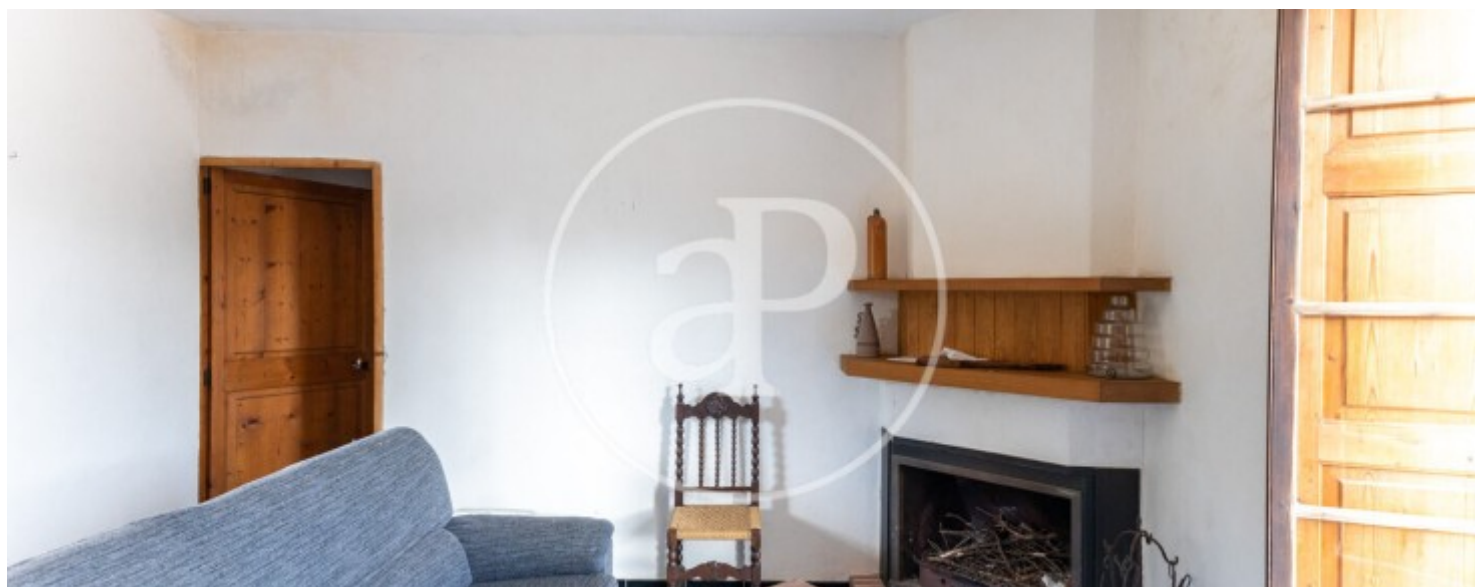
Puigpunyent, Esporles - Puigpunyent - Estellencs - Banyalbufar

REF. VPM2304041



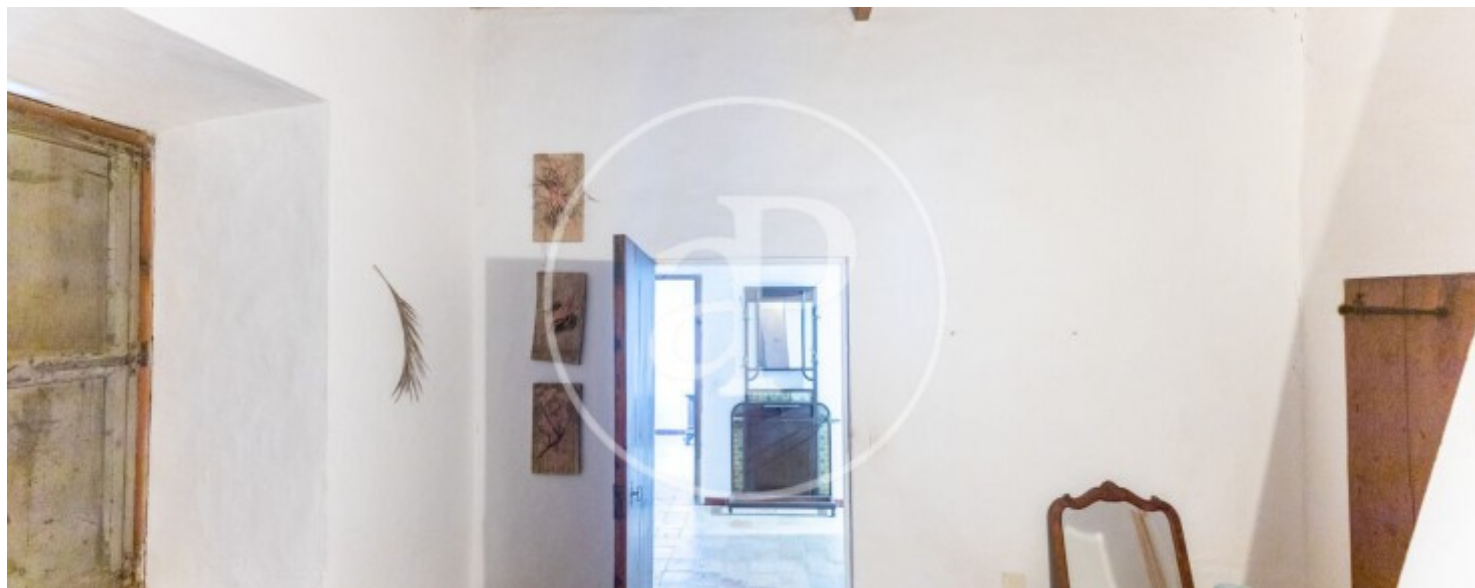
Puigpunyent, Esporles - Puigpunyent - Estellencs - Banyalbufar

REF. VPM2304041



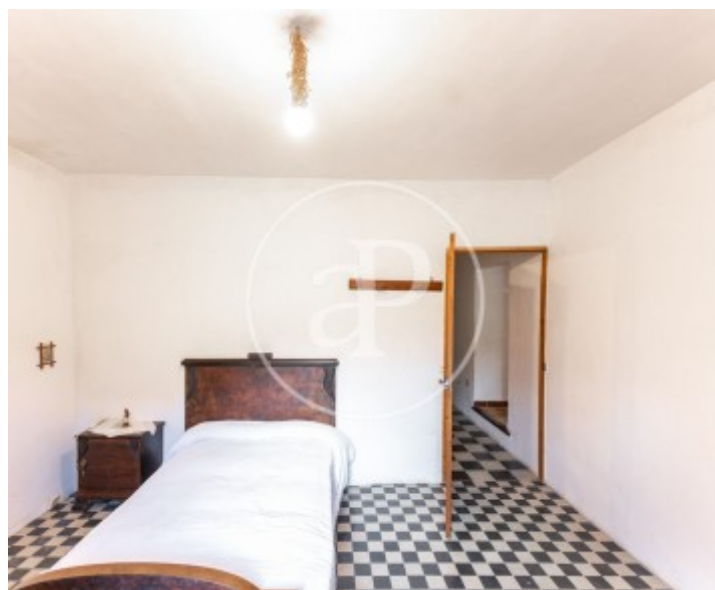
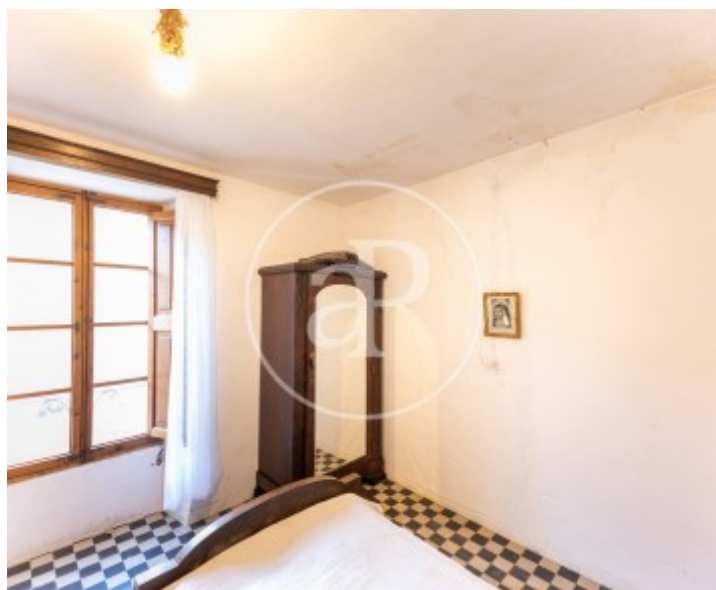
Puigpunyent, Esporles - Puigpunyent - Estellencs - Banyalbufar

REF. VPM2304041



Puigpunyent, Esporles - Puigpunyent - Estellencs - Banyalbufar

REF. VPM2304041



Les données de chaque propriété ne font pas partie d'une offre ou d'un contrat. Vous ne devez pas considérer les déclarations faites par aProperties, verbalement ou par écrit, concernant la propriété, son état ou sa valeur comme étant exactes ou factuelles. Les photographies ne montrent que certaines parties de la propriété telles qu'elles étaient au moment où elles ont été prises. Les superficies, dimensions et distances fournies sont approximatives et doivent être vérifiées par le client. Les images générées par ordinateur ne sont qu'une indication de l'apparence possible de la propriété et peuvent changer à tout moment. Les informations concernant une propriété sont susceptibles d'être modifiées à tout moment.