

Esporles, Esporles - Puigpunyent - Estellencs - Banyalbufar

REF. APM2505017

Maison à louer à Esporles

Caractéristiques

Surface

600 m²

Chambres

4

Salles de bain

5

- ✓ Vues
- ✓ Meublé
- ✓ AACC
- ✓ Arrière-cour
- ✓ A un parking
- ✓ Chauffage
- ✓ Débarras
- ✓ Terrasse
- ✓ Piscine

Prix

11.000 €



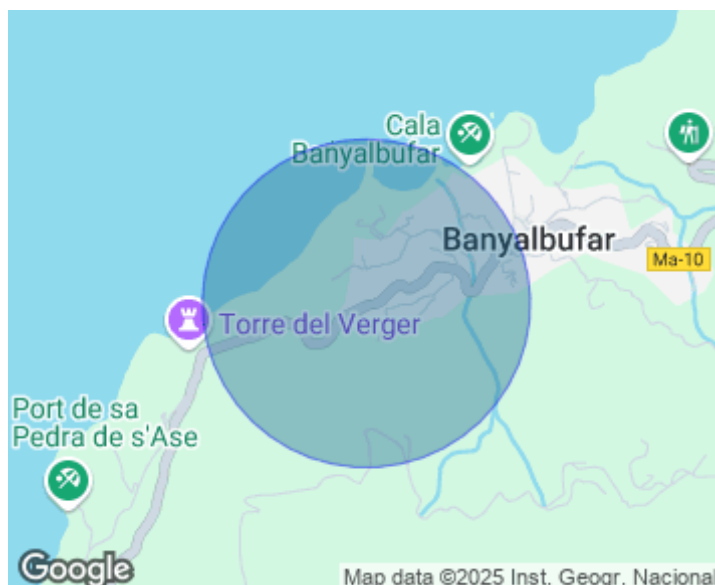
Située dans un environnement naturel privilégié, cette spectaculaire maison majorquine à Esporles allie le charme de la pierre traditionnelle à un design intérieur moderne et fonctionnel. La maison se distingue par son vaste salon-salle à manger, un espace de grand volume avec des plafonds hauts, des poutres apparentes et un mobilier contemporain de designer. Ce salon donne directement sur une grande terrasse couverte offrant une vue dégagée sur la campagne et la Serra de Tramuntana. La cuisine, indépendante mais visuellement intégrée au salon grâce à un bar moderne avec tabourets, est entièrement équipée et pensée pour un usage quotidien comme pour les grandes occasions. Elle

dispose d'un espace buanderie indépendant. Dans cette même zone, on trouve une salle polyvalente, idéale comme salle de télévision, bureau ou même quatrième chambre. Un escalier moderne en bois et fer mène à l'espace nuit, où se trouvent trois chambres doubles, toutes avec dressing et salle de bain en suite, offrant ainsi intimité et confort. Il y a également des toilettes pour invités à...

Contactez-nous,
nous serons heureux de vous aider,
pour vous fournir plus de détails et
d'informations.

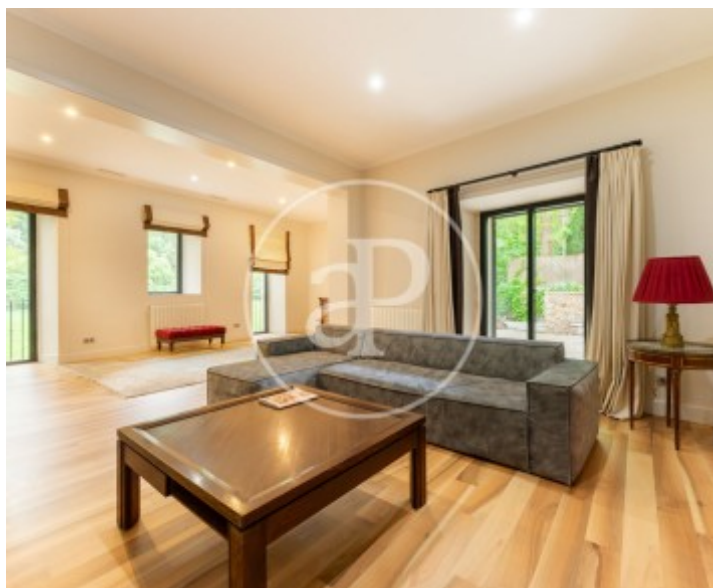
Esporles, Esporles - Puigpunyent - Estellencs - Banyalbufar

REF. APM2505017



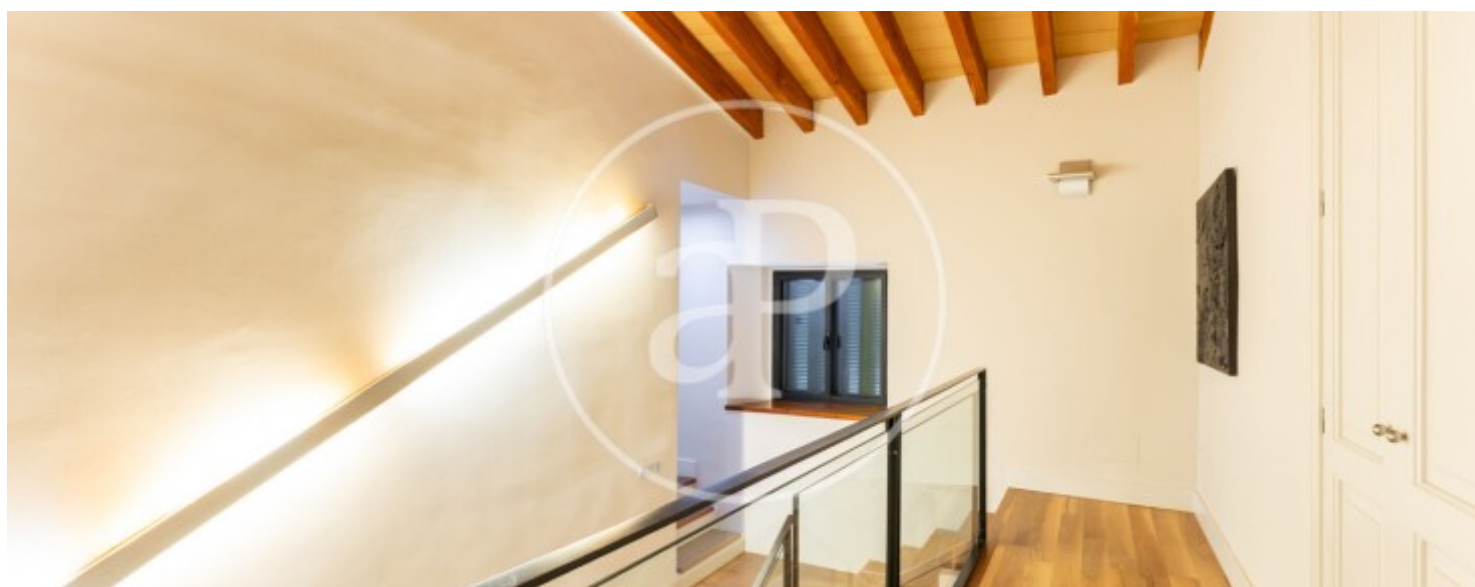
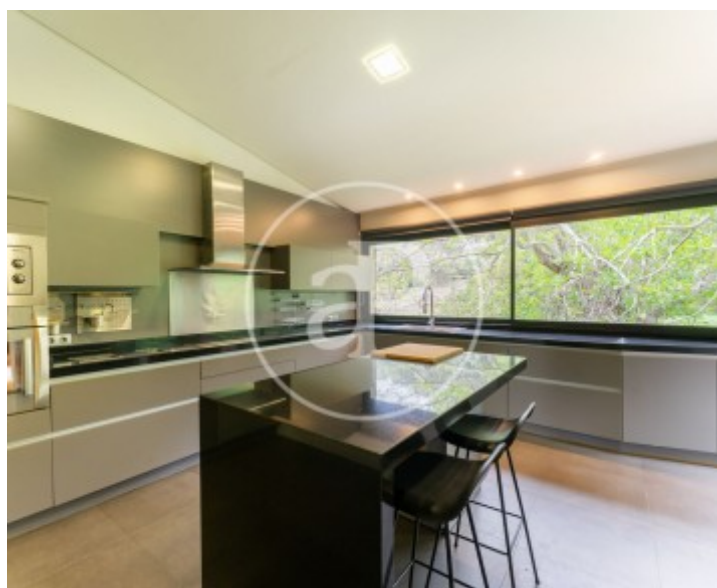
Esporles, Esporles - Puigpunyent - Estellencs - Banyalbufar

REF. APM2505017



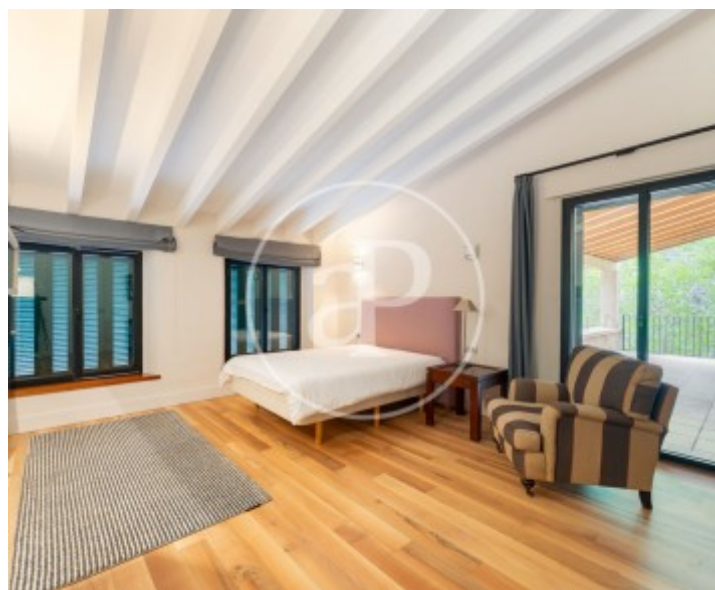
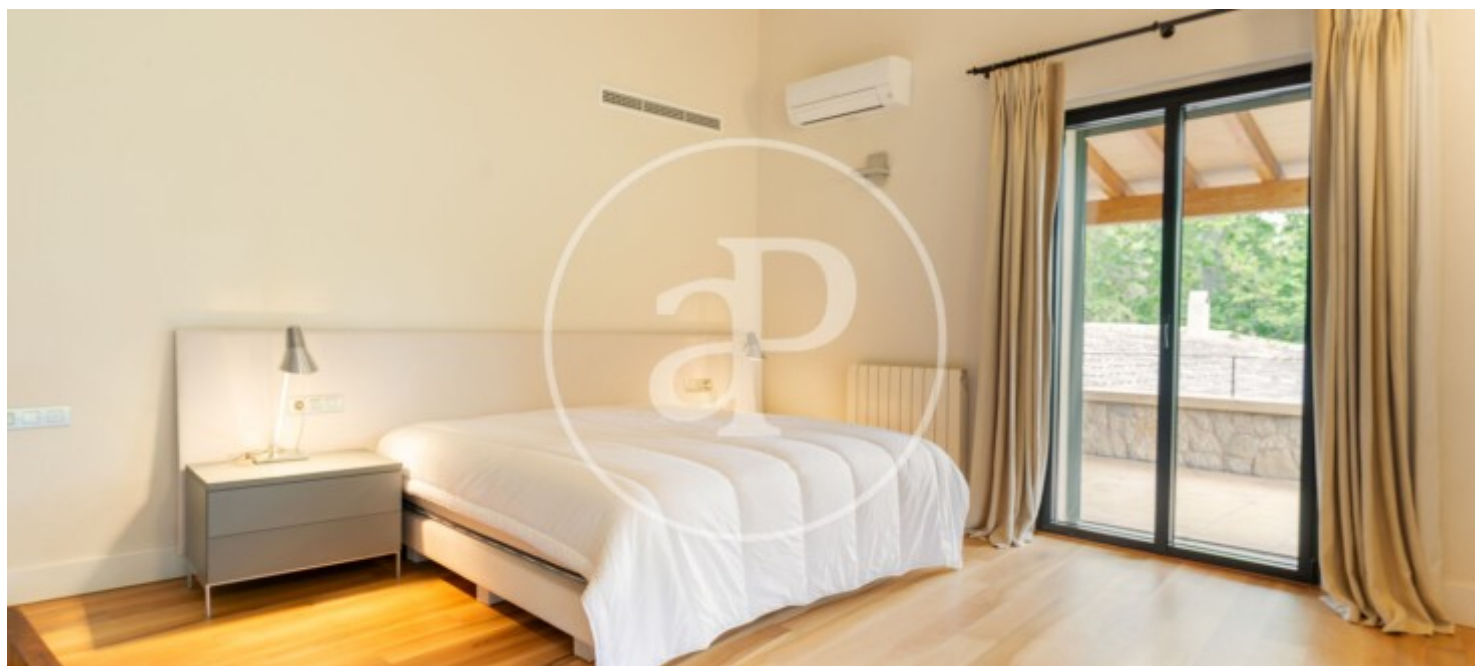
Esporles, Esporles - Puigpunyent - Estellencs - Banyalbufar

REF. APM2505017



Esporles, Esporles - Puigpunyent - Estellencs - Banyalbufar

REF. APM2505017



Les données de chaque propriété ne font pas partie d'une offre ou d'un contrat. Vous ne devez pas considérer les déclarations faites par aProperties, verbalement ou par écrit, concernant la propriété, son état ou sa valeur comme étant exactes ou factuelles. Les photographies ne montrent que certaines parties de la propriété telles qu'elles étaient au moment où elles ont été prises. Les superficies, dimensions et distances fournies sont approximatives et doivent être vérifiées par le client. Les images générées par ordinateur ne sont qu'une indication de l'apparence possible de la propriété et peuvent changer à tout moment. Les informations concernant une propriété sont susceptibles d'être modifiées à tout moment.