

Esporles, Esporles - Puigpunyent - Estellencs - Banyalbufar

REF. APM2506012

Villa à louer à Esporles

Caractéristiques

Surface

490 m²

Chambres

3

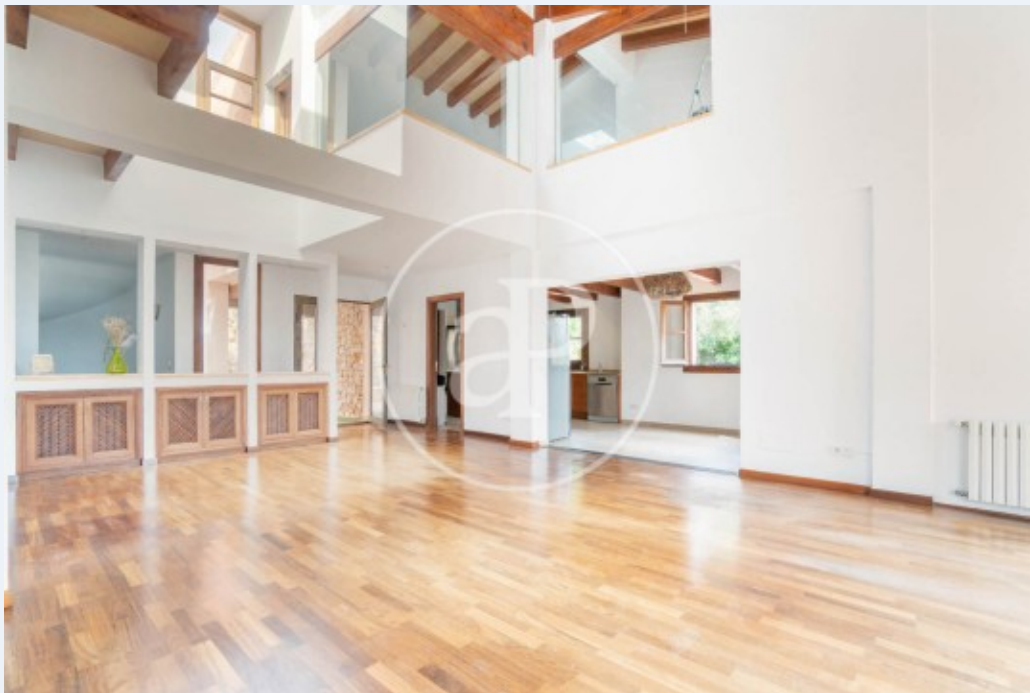
Salles de bain

3

- ✓ Vues
- ✓ Débarras
- ✓ Terrasse
- ✓ A un parking
- ✓ Chauffage
- ✓ AACC
- ✓ Piscine

Prix

10.000 €



Cette villa de 500 m² sur un terrain de 3000 m² est située dans le prestigieux quartier de Ses Rotgetes, à 5 minutes d'Esporles et 20 minutes de Palma.

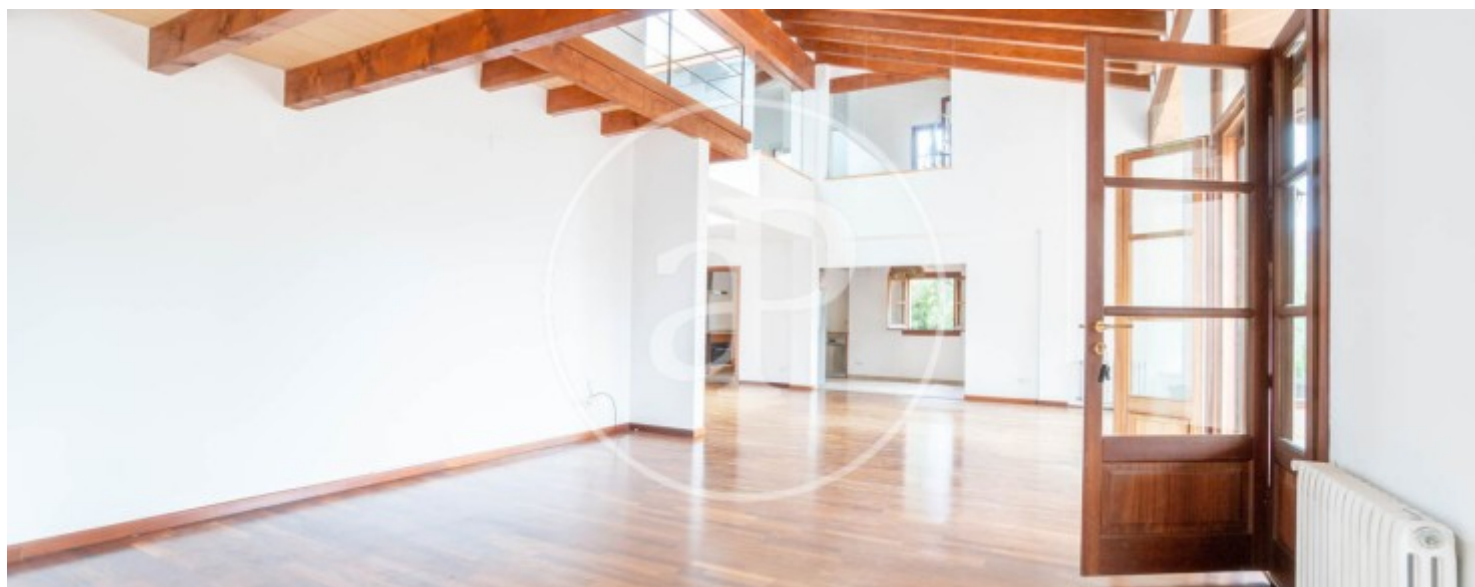
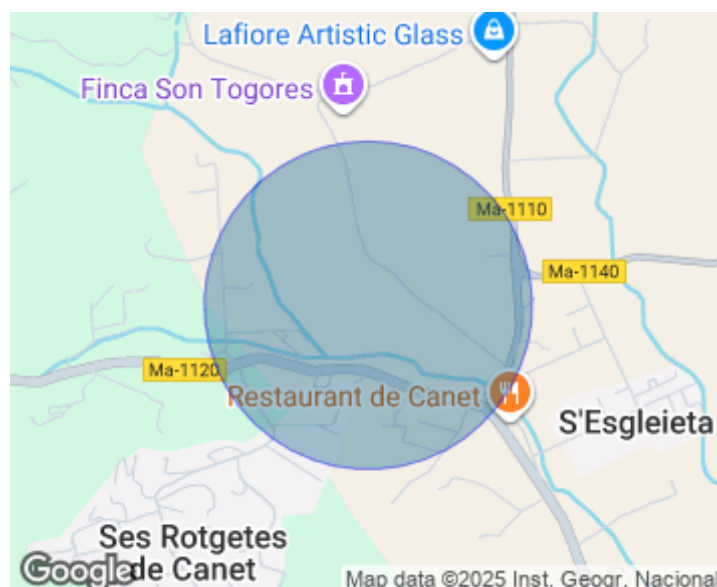
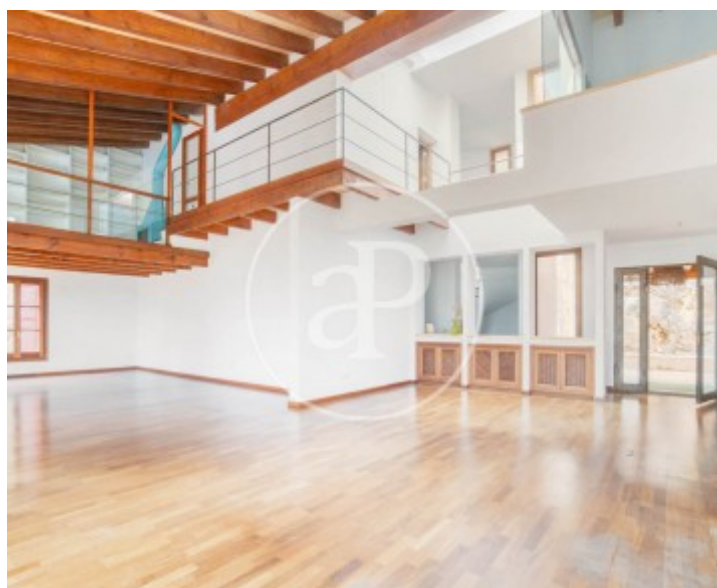
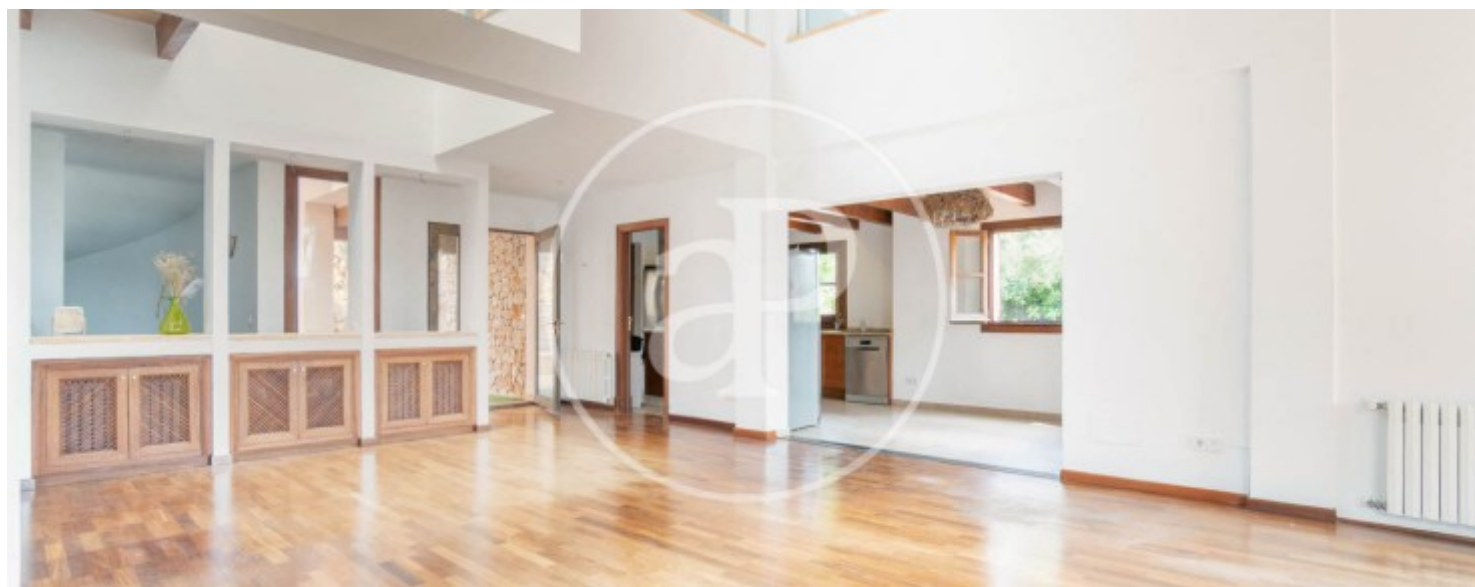
La maison dispose de 3 chambres doubles spacieuses, dont la chambre principale avec salle de bain attenante. Elle dispose également d'une salle de bain complète et de toilettes invités. Au premier étage, se trouve un salon très spacieux et lumineux avec de hauts plafonds (5 m au point le plus haut) et des poutres apparentes. Le bois est un élément dominant de la maison, tout comme les immenses baies vitrées du salon, qui donnent

accès à la terrasse extérieure et à la piscine. Au premier étage, nous disposons également de 2 chambres, d'une salle de bain et de toilettes. La cuisine est spacieuse et entièrement équipée. Au premier étage, se trouvent une chambre principale avec salle de bain et une pièce avec cheminée pouvant être transformée en bureau. La maison est livrée non meublée. POUVRIEZ-VOUS IMAGINER...

Contactez-nous,
nous serons heureux de vous aider,
pour vous fournir plus de détails et
d'informations.

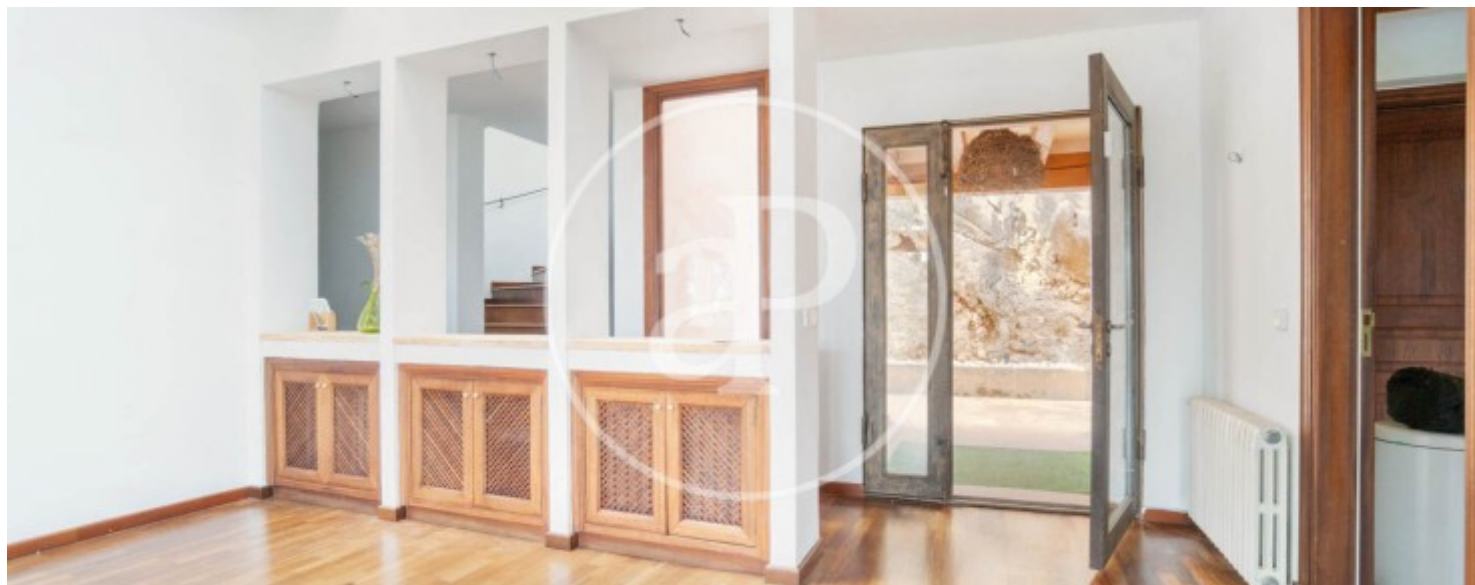
Esporles, Esporles - Puigpunyent - Estellencs - Banyalbufar

REF. APM2506012



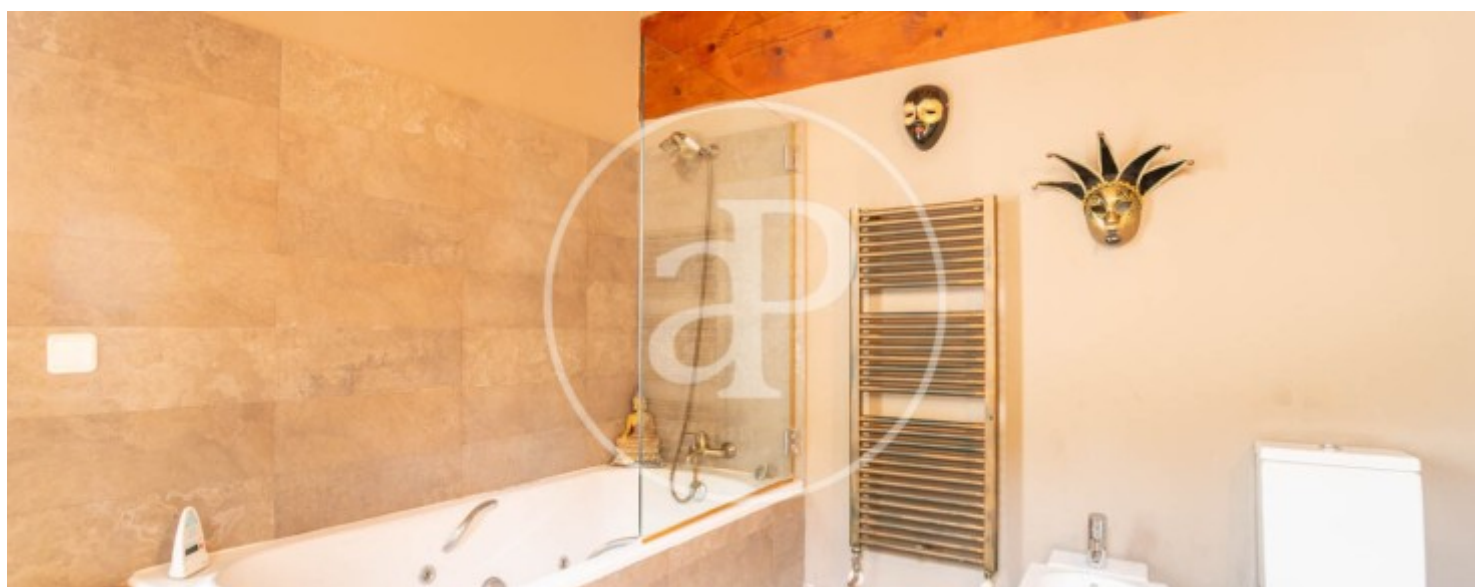
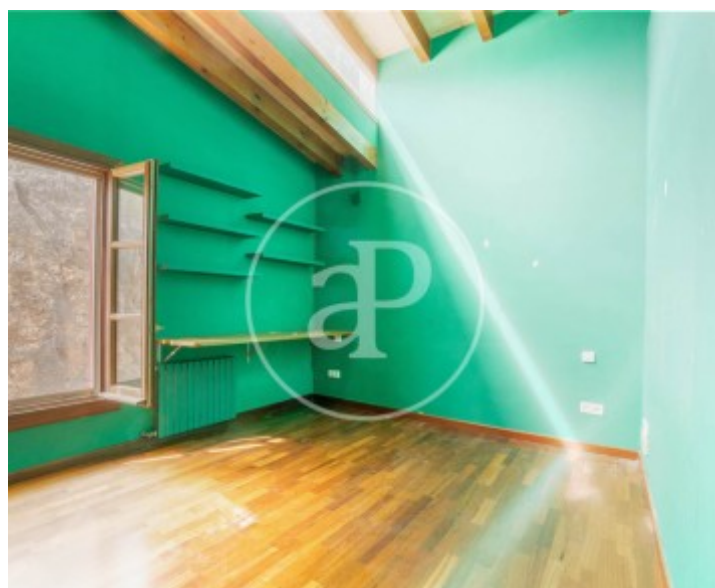
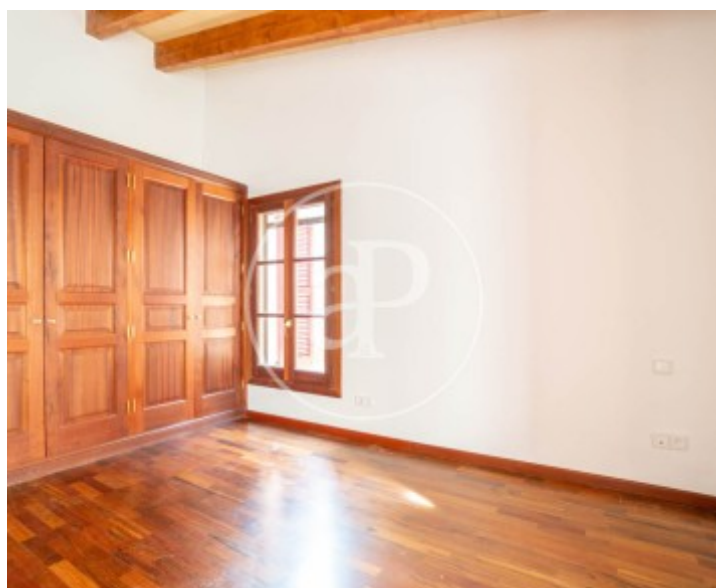
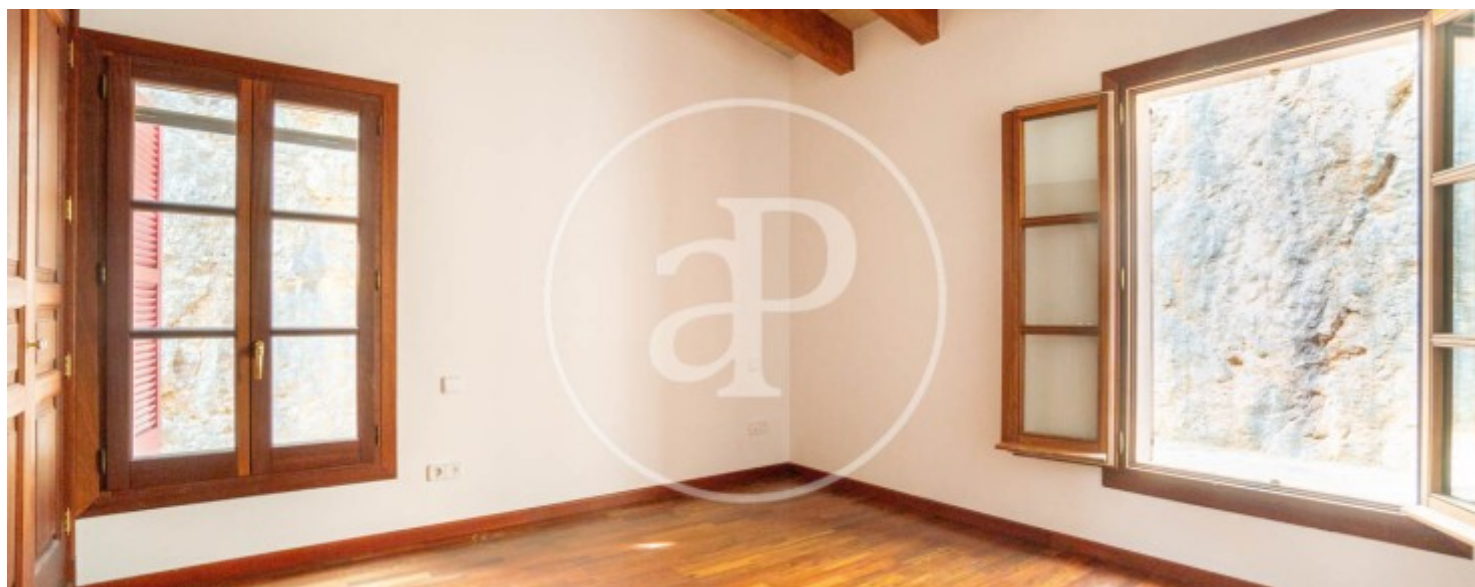
Esporles, Esporles - Puigpunyent - Estellencs - Banyalbufar

REF. APM2506012



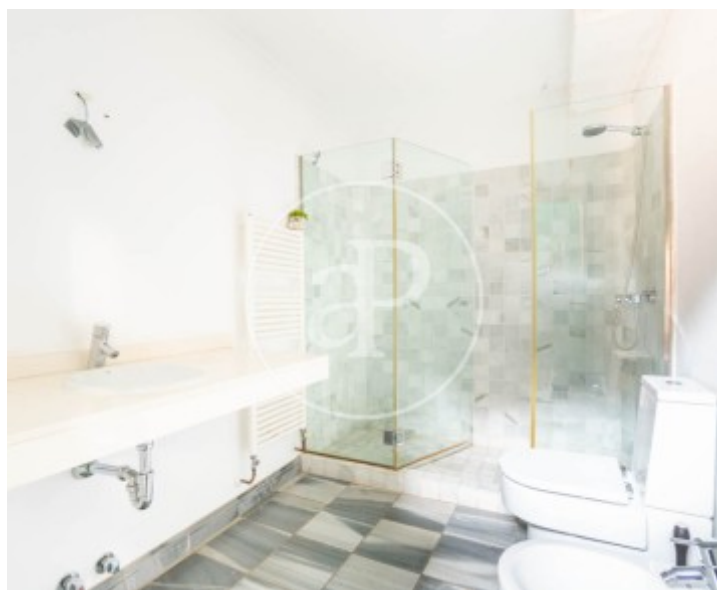
Esporles, Esporles - Puigpunyent - Estellencs - Banyalbufar

REF. APM2506012



Esporles, Esporles - Puigpunyent - Estellencs - Banyalbufar

REF. APM2506012



Les données de chaque propriété ne font pas partie d'une offre ou d'un contrat. Vous ne devez pas considérer les déclarations faites par aProperties, verbalement ou par écrit, concernant la propriété, son état ou sa valeur comme étant exactes ou factuelles. Les photographies ne montrent que certaines parties de la propriété telles qu'elles étaient au moment où elles ont été prises. Les superficies, dimensions et distances fournies sont approximatives et doivent être vérifiées par le client. Les images générées par ordinateur ne sont qu'une indication de l'apparence possible de la propriété et peuvent changer à tout moment. Les informations concernant une propriété sont susceptibles d'être modifiées à tout moment.