

Ciutat Diagonal, Esplugues de Llobregat

REF. A1606025

# Impecable dúplex con terraza en alquiler en Esplugues de Llobregat à louer

## Caractéristiques

Surface

**130 m<sup>2</sup>**

Chambres

**4**

Salles de bain

**2**

- ✓ Vues
- ✓ Terrasse
- ✓ A un parking
- ✓ Chauffage
- ✓ Ascenseur

Prix

**1.400 €**



En el centro de Esplugues de Llobregat y próximo a los colegios internacionales, clubs deportivos y con excelentes comunicaciones a Barcelona y al aeropuerto, encontramos este impecable y luminoso dúplex de 130m<sup>2</sup>. La planta principal está compuesta por un amplio salón-comedor amueblado con salida a la terraza, cocina office equipada con electrodomésticos y lavadero. La zona de noche consta de cuatro dormitorios, uno de ellos doble en suite y con armario empotrado y tres individuales que comparten un baño. Se accede a la segunda planta por una escalera que nos da acceso a una gran terraza solárium con vistas.\* En application de la Loi 12/2023 et de la Llei 18/2007, nous vous informons que:

**Contactez-nous,**  
nous serons heureux de vous aider,  
pour vous fournir plus de détails et  
d'informations.

Ciutat Diagonal, Esplugues de Llobregat

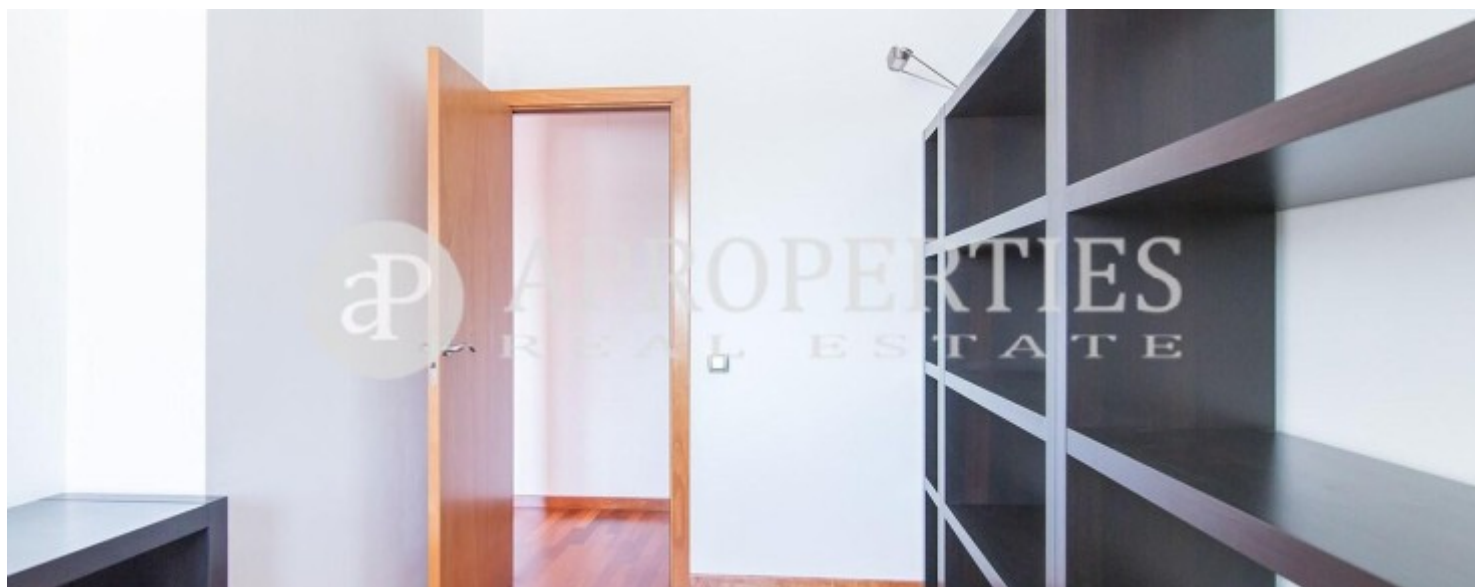
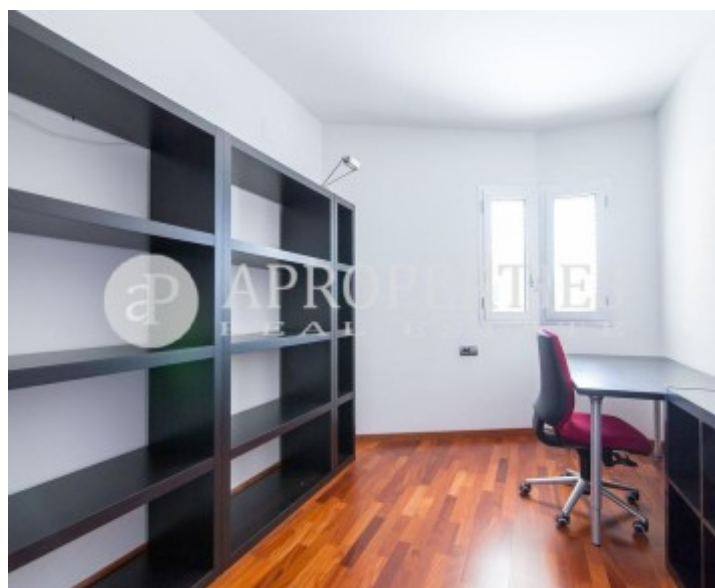
REF. A1606025





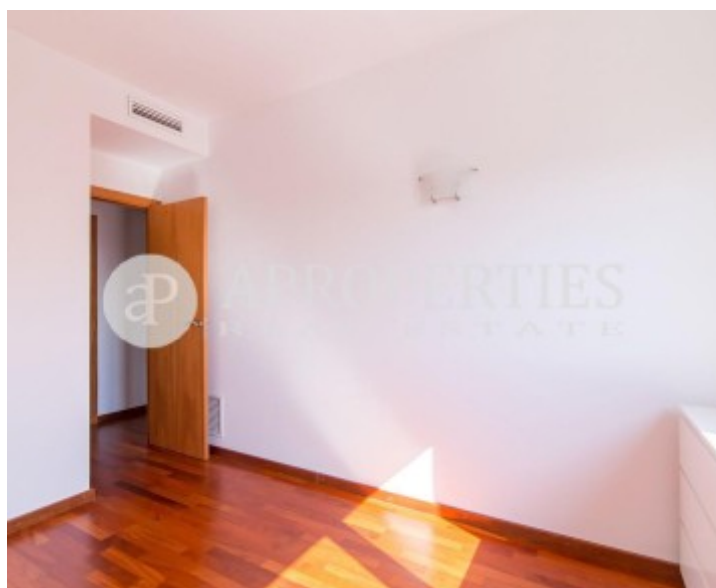
Ciutat Diagonal, Esplugues de Llobregat

REF. A1606025



Ciutat Diagonal, Esplugues de Llobregat

REF. A1606025





Ciutat Diagonal, Esplugues de Llobregat

REF. A1606025



Les données de chaque propriété ne font pas partie d'une offre ou d'un contrat. Vous ne devez pas considérer les déclarations faites par aProperties, verbalement ou par écrit, concernant la propriété, son état ou sa valeur comme étant exactes ou factuelles. Les photographies ne montrent que certaines parties de la propriété telles qu'elles étaient au moment où elles ont été prises. Les superficies, dimensions et distances fournies sont approximatives et doivent être vérifiées par le client. Les images générées par ordinateur ne sont qu'une indication de l'apparence possible de la propriété et peuvent changer à tout moment. Les informations concernant une propriété sont susceptibles d'être modifiées à tout moment.