

Arenales del Sol, Elche

REF. VV2510057

Maison à vendre avec terrasse à Arenales del Sol (Elche)

Caractéristiques

Surface

242 m²

Chambres

5

Salles de bain

4

- ✓ Chauffage
- ✓ Débarras
- ✓ Terrasse
- ✓ Piscine
- ✓ Meublé
- ✓ AACC
- ✓ Arrière-cour
- ✓ A un parking

Prix

740.000 €



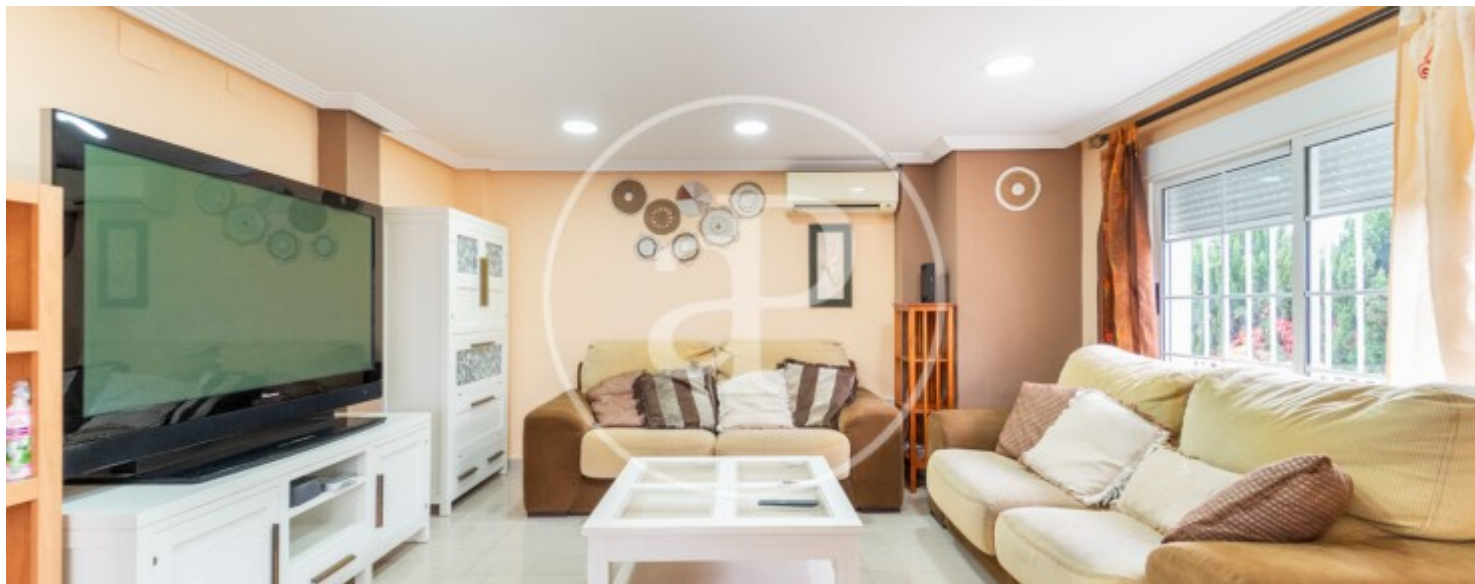
APROPERTIES vous présente ce spectaculaire chalet individuel à seulement 400 mètres de la plage de Los Arenales del Sol Dans l'un des sites les plus prisés de la Costa Blanca se dresse ce magnifique chalet individuel : un refuge de confort, de style et d'intimité, à seulement 400 mètres de la mer. Située sur une parcelle de plus de 700 m², cette maison marie des espaces généreux, une distribution fonctionnelle et un cadre naturel incomparable — idéale tant pour les familles que pour ceux qui recherchent une résidence paisible au bord de la Méditerranée. L'habitation, d'une superficie construite de 240 m² répartis sur deux étages, propose cinq chambres

lumineuses et quatre salles de bain entièrement équipées. Parmi elles, on distingue un appartement annexe de 40 m², parfait pour des invités, un bureau ou une salle de sport privée. À l'intérieur, l'amplitude et la lumière naturelle dominent chaque pièce, reflétant la chaleur méditerranéenne et le confort contemporain. L'extérieur invite à profiter pleinement de la vie en plein...

Contactez-nous,
nous serons heureux de vous aider,
pour vous fournir plus de détails et
d'informations.

Arenales del Sol, Elche

REF. VV2510057



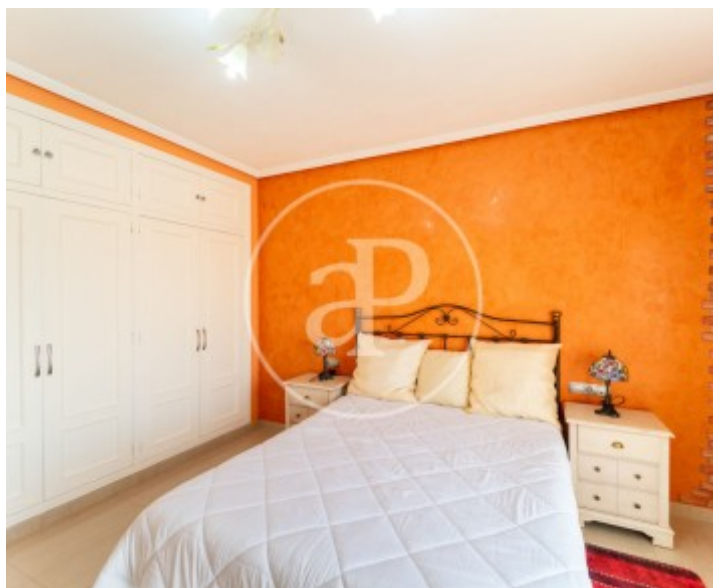
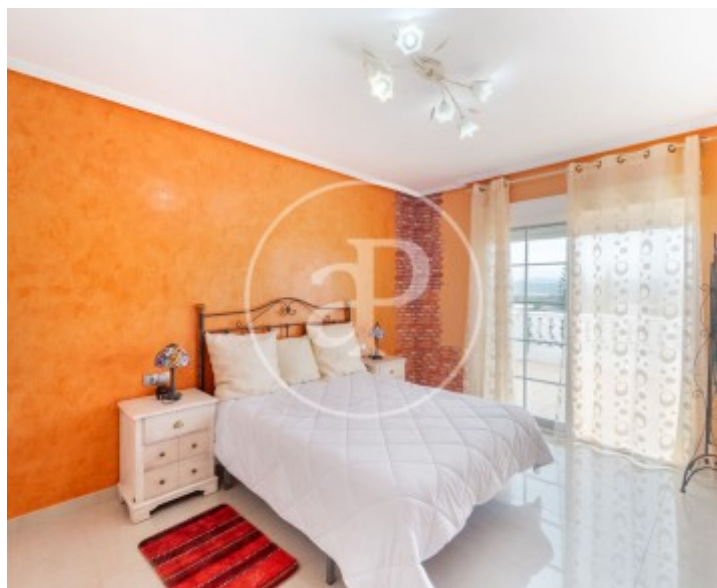
Arenales del Sol, Elche

REF. VV2510057



Arenales del Sol, Elche

REF. VV2510057



Arenales del Sol, Elche

REF. VV2510057



Les données de chaque propriété ne font pas partie d'une offre ou d'un contrat. Vous ne devez pas considérer les déclarations faites par aProperties, verbalement ou par écrit, concernant la propriété, son état ou sa valeur comme étant exactes ou factuelles. Les photographies ne montrent que certaines parties de la propriété telles qu'elles étaient au moment où elles ont été prises. Les superficies, dimensions et distances fournies sont approximatives et doivent être vérifiées par le client. Les images générées par ordinateur ne sont qu'une indication de l'apparence possible de la propriété et peuvent changer à tout moment. Les informations concernant une propriété sont susceptibles d'être modifiées à tout moment.