

Palmanyola, Deià - Bunyola

REF. VPM2502025

Appartement à vendre à Palmanyola

Caractéristiques

Surface

138 m²

Chambres

3

Salles de bain

2

- ✓ Vues
- ✓ Meublé
- ✓ AACC
- ✓ A un parking
- ✓ Chauffage
- ✓ Débarras
- ✓ Terrasse

Prix

520.000 €



Aproproperties présente en exclusivité l'un des seuls appartements de Palmanyola.

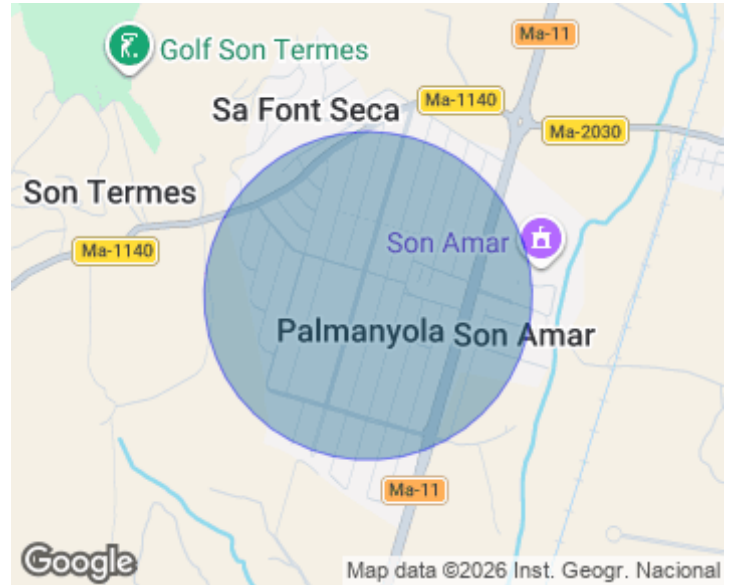
Cet appartement spacieux avec 3 chambres, 2 salles de bains, cuisine moderne avec coin repas, grand salon/salle à manger, buanderie, en excellent état, est idéal pour ceux qui recherchent le confort et la tranquillité. L'appartement se trouve au premier étage sans ascenseur. Ce charmant appartement offre des vues sur la majestueuse montagne Tramuntana et fait face à un bel espace vert, parfait pour profiter de la nature et des sports. Cette propriété dispose d'une place de parking dans l'immeuble (incluse dans le prix),

ce qui ajoute un confort supplémentaire à votre vie quotidienne. Bien que très calme et privée, cette propriété se trouve à 1 minute à pied de tous les bars, restaurants, pharmacie, supermarché et de la place principale de l'église du village. Les avantages de vivre à Palmanyola sont innombrables. Sa situation privilégiée vous permet de profiter de la paix et de la tranquillité de la campagne,...

Contactez-nous,
nous serons heureux de vous aider,
pour vous fournir plus de détails et
d'informations.

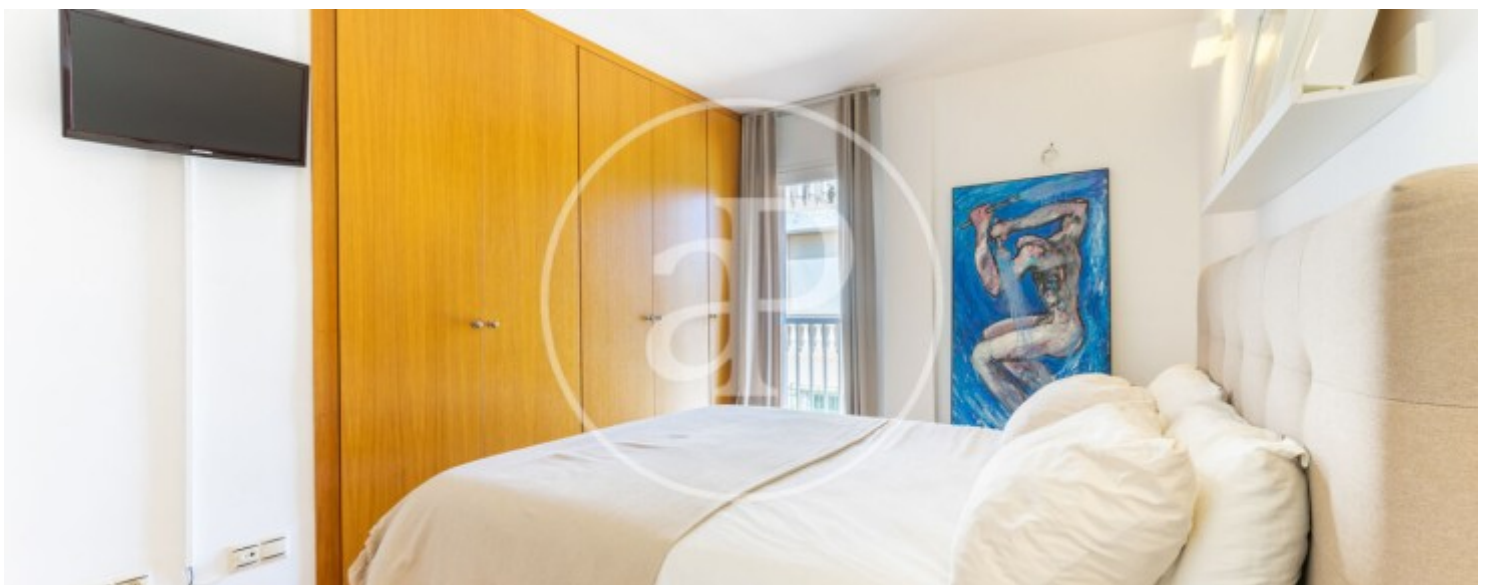
Palmanyola, Deià - Bunyola

REF. VPM2502025



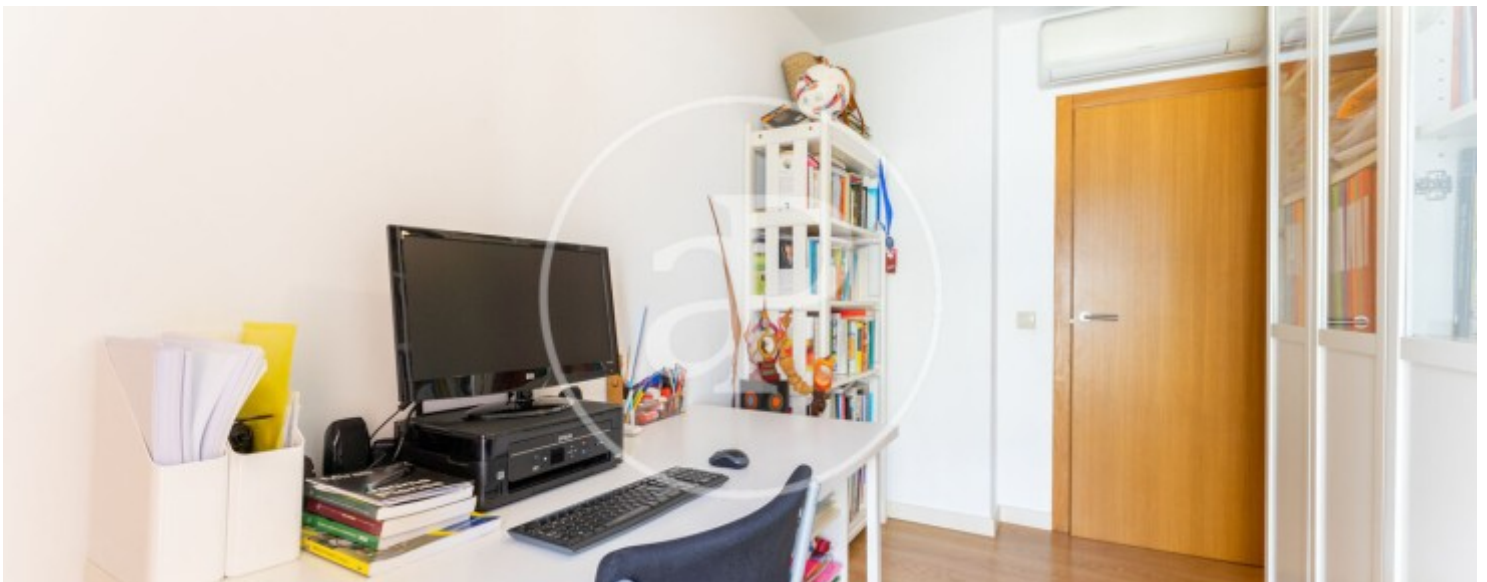
Palmanyola, Deià - Bunyola

REF. VPM2502025



Palmanyola, Deià - Bunyola

REF. VPM2502025



Palmanyola, Deià - Bunyola

REF. VPM2502025



Les données de chaque propriété ne font pas partie d'une offre ou d'un contrat. Vous ne devez pas considérer les déclarations faites par aProperties, verbalement ou par écrit, concernant la propriété, son état ou sa valeur comme étant exactes ou factuelles. Les photographies ne montrent que certaines parties de la propriété telles qu'elles étaient au moment où elles ont été prises. Les superficies, dimensions et distances fournies sont approximatives et doivent être vérifiées par le client. Les images générées par ordinateur ne sont qu'une indication de l'apparence possible de la propriété et peuvent changer à tout moment. Les informations concernant une propriété sont susceptibles d'être modifiées à tout moment.