

Bunyola, Deià - Bunyola

REF. APMS2403002

# Maison à louer à Bunyola

## Caractéristiques

Surface

**550 m<sup>2</sup>**

Chambres

**4**

Salles de bain

**4**

- ✓ Vues
- ✓ Meublé
- ✓ AACC
- ✓ Arrière-cour
- ✓ A un parking
- ✓ Chauffage
- ✓ Débarras
- ✓ Terrasse
- ✓ Piscine

Prix

**9.500 €**



Dans la zone tranquille de Sa coma de Bunyola, à seulement 20 minutes du centre de Palma, avec une vue imprenable sur la baie de Palma et les montagnes de la Tramontane, nous trouvons cette villa entièrement meublée de 4 chambres à louer avec piscine et jardins. La villa est entourée de murs en pierre. En entrant, on pénètre dans un jardin magnifique et varié qui mène d'un côté à une piscine avec vue sur la baie de Palma, de l'autre côté, on trouve une galerie couverte par la végétation. À gauche, l'espace barbecue dispose d'une table en bois massif pour huit personnes et de deux fours à bois. En entrant dans la maison, on trouve une cuisine très spacieuse et

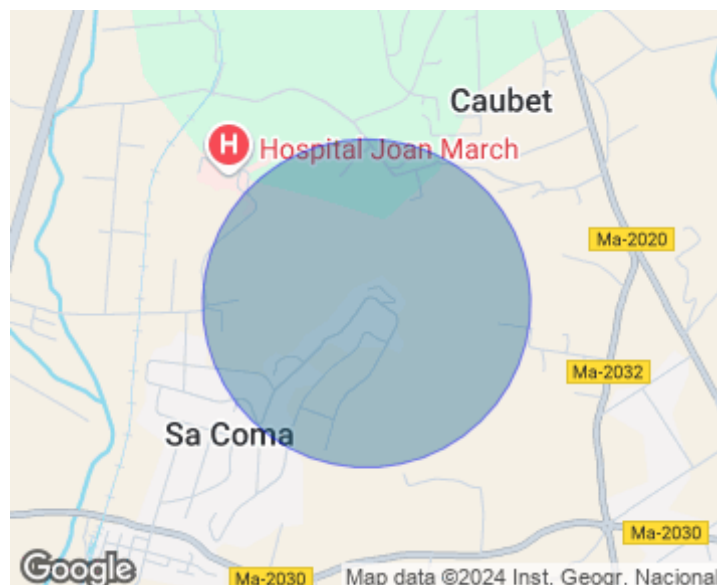
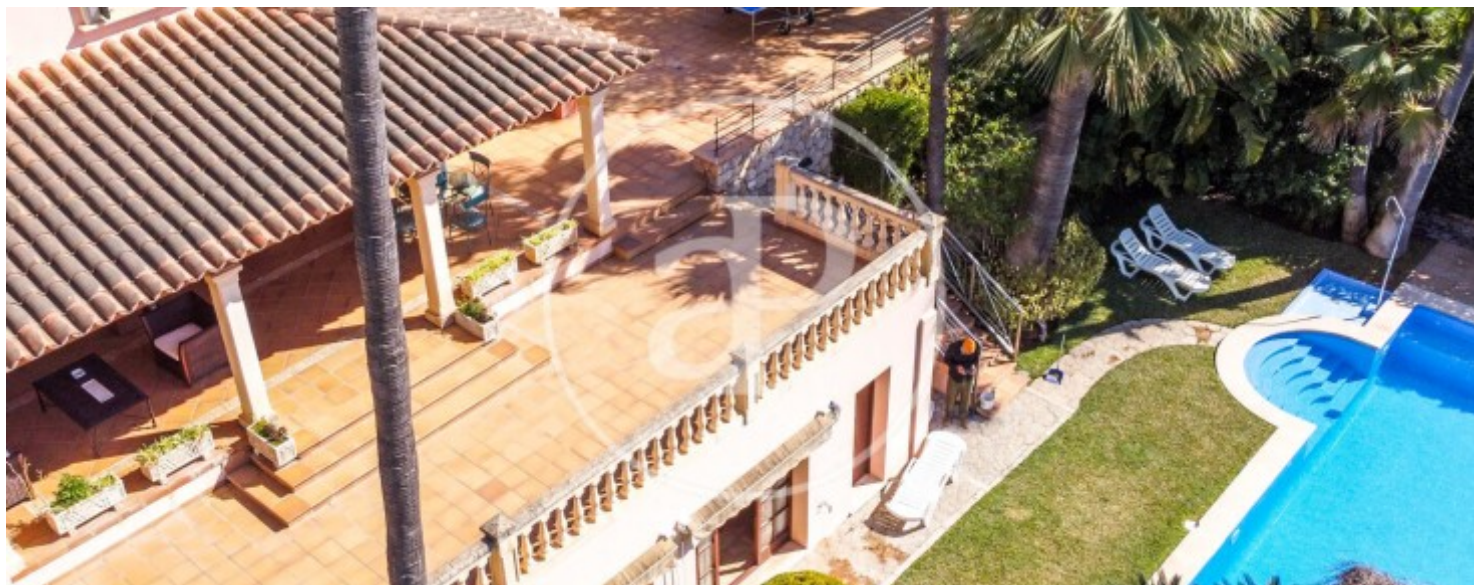
entièrement équipée avec des ustensiles de cuisine, une buanderie avec une machine à laver et un sèche-linge et un garde-manger avec un congélateur supplémentaire. D'une part, la zone de jour est très spacieuse avec plusieurs canapés, une télévision et une table à manger. L'une des chambres se trouve à cet étage, ainsi qu'une salle de bains complète. À l'étage, nous avons deux...

**Contactez-nous,**  
nous serons heureux de vous aider,  
pour vous fournir plus de détails et  
d'informations.



Bunyola, Deià - Bunyola

REF. APMS2403002





Bunyola, Deià - Bunyola

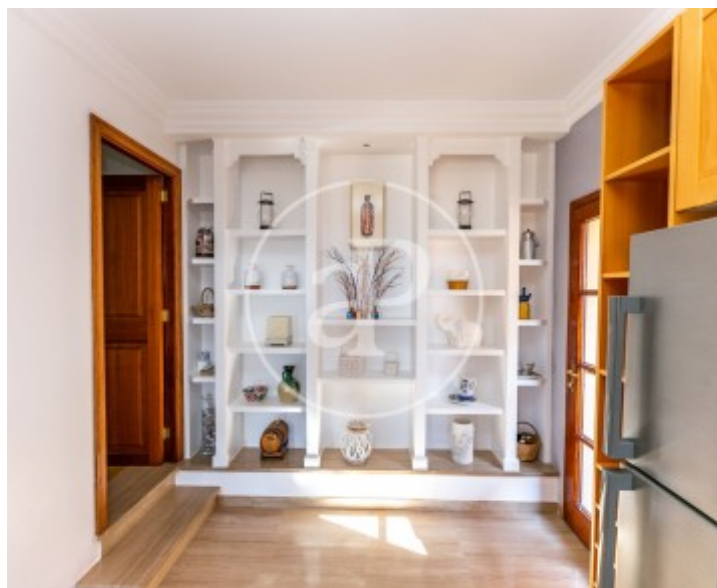
REF. APMS2403002





Bunyola, Deià - Bunyola

REF. APMS2403002





Bunyola, Deià - Bunyola

REF. APMS2403002



Les données de chaque propriété ne font pas partie d'une offre ou d'un contrat. Vous ne devez pas considérer les déclarations faites par aProperties, verbalement ou par écrit, concernant la propriété, son état ou sa valeur comme étant exactes ou factuelles. Les photographies ne montrent que certaines parties de la propriété telles qu'elles étaient au moment où elles ont été prises. Les superficies, dimensions et distances fournies sont approximatives et doivent être vérifiées par le client. Les images générées par ordinateur ne sont qu'une indication de l'apparence possible de la propriété et peuvent changer à tout moment. Les informations concernant une propriété sont susceptibles d'être modifiées à tout moment.