

San Miguel, Chiva

REF. VV2507026

Maison à vendre avec terrasse à San Miguel (Chiva)

Caractéristiques

Surface

192 m²

Chambres

3

Salles de bain

3

- ✓ Vues
- ✓ Débarras
- ✓ Terrasse
- ✓ Surveillance
- ✓ Chauffage
- ✓ AACC
- ✓ Arrière-cour
- ✓ A un parking

Prix

345.000 €



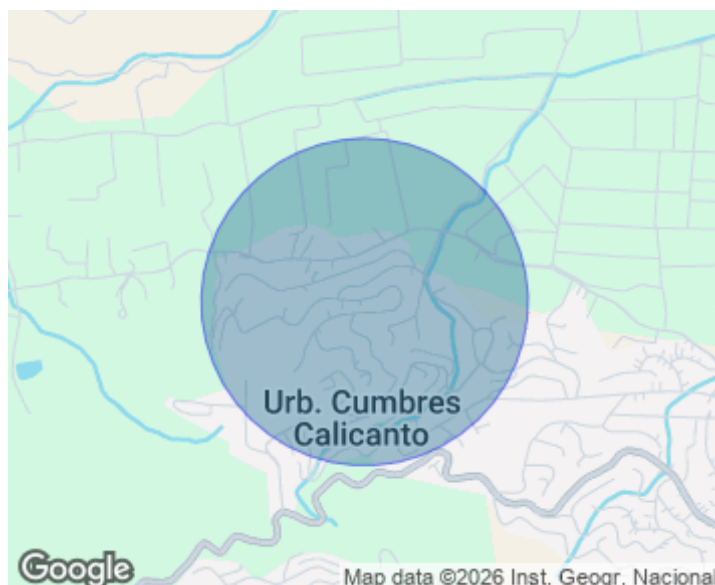
aProperties présente en exclusivité cette élégante villa indépendante avec piscine pour enfants et panneaux solaires, située dans la prestigieuse urbanisation de Calicanto, dans la zone de San Miguel. Construite en 2010 et en parfait état, cette villa de 192 m² combine un design moderne, de l'espace, de la lumière naturelle et du confort, dans un environnement calme et sécurisé, idéal pour les familles recherchant la qualité de vie sans renoncer à la proximité de Valence. La propriété est répartie sur deux étages et dispose d'une préinstallation pour un ascenseur, offrant ainsi un grand confort et une adaptabilité pour les personnes de tous âges. Au

rez-de-chaussée, nous trouvons un garage fermé pouvant accueillir deux véhicules, un accès direct depuis la rue et un espace de stockage supplémentaire, ce qui apporte sécurité et praticité au quotidien. Au niveau principal, un grand salon-salle à manger lumineux s'ouvre sur une grande terrasse couverte avec une vue dégagée, créant l'ambiance parfaite pour profiter de réunions familiales ou de moments de...

Contactez-nous,
nous serons heureux de vous aider,
pour vous fournir plus de détails et
d'informations.

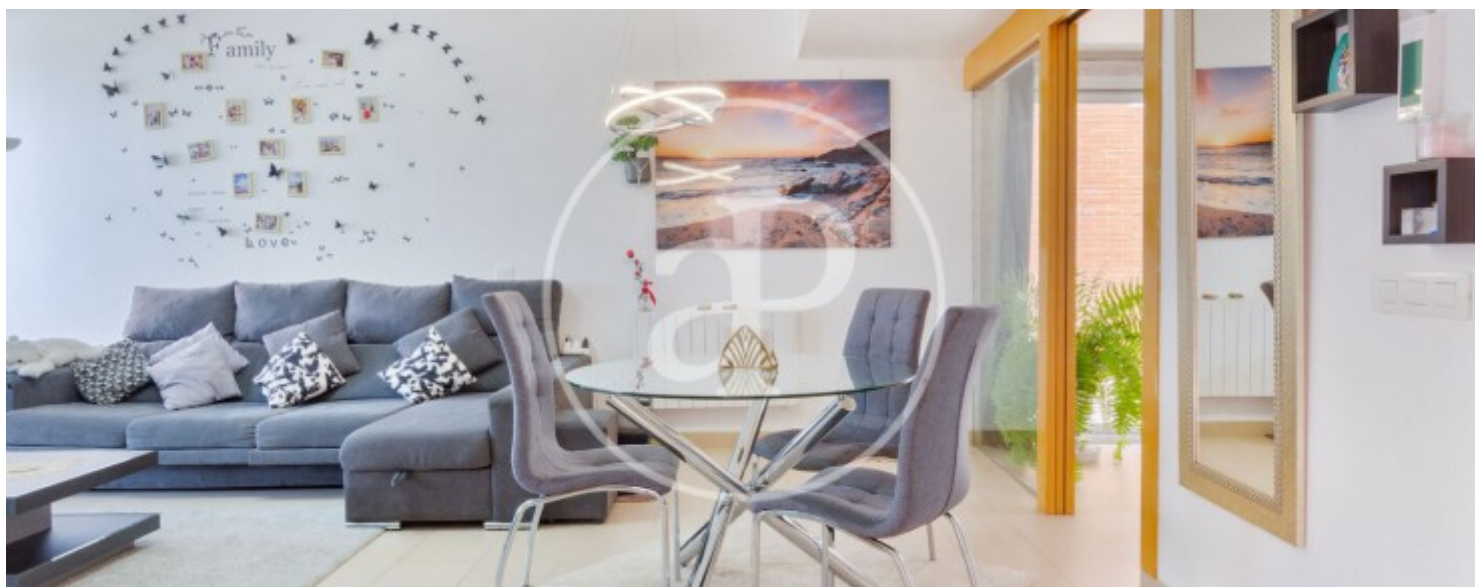
San Miguel, Chiva

REF. VV2507026



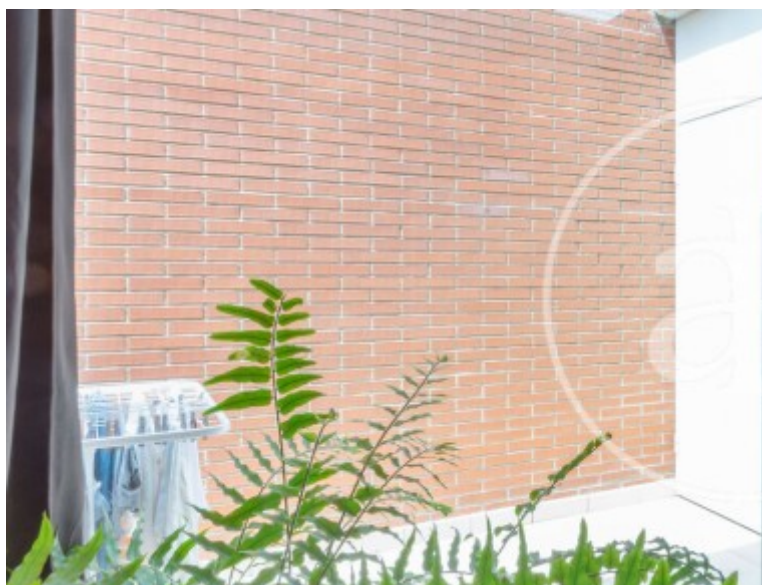
San Miguel, Chiva

REF. VV2507026



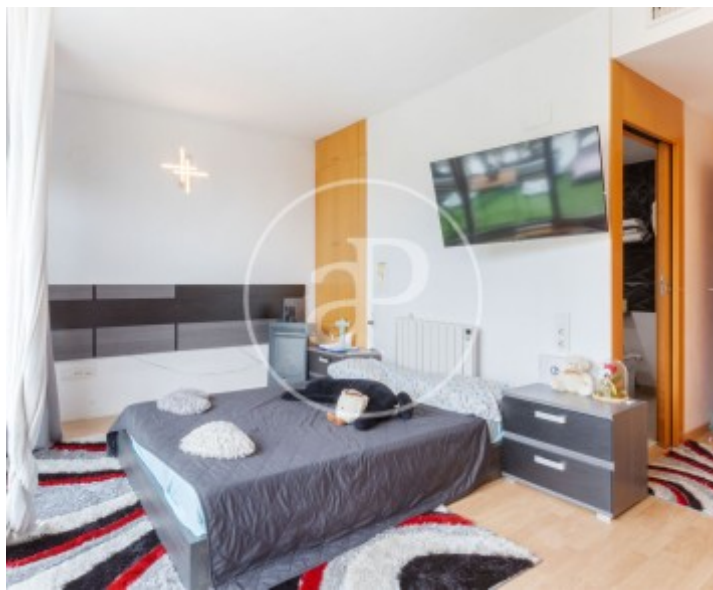
San Miguel, Chiva

REF. VV2507026



San Miguel, Chiva

REF. VV2507026



Les données de chaque propriété ne font pas partie d'une offre ou d'un contrat. Vous ne devez pas considérer les déclarations faites par aProperties, verbalement ou par écrit, concernant la propriété, son état ou sa valeur comme étant exactes ou factuelles. Les photographies ne montrent que certaines parties de la propriété telles qu'elles étaient au moment où elles ont été prises. Les superficies, dimensions et distances fournies sont approximatives et doivent être vérifiées par le client. Les images générées par ordinateur ne sont qu'une indication de l'apparence possible de la propriété et peuvent changer à tout moment. Les informations concernant une propriété sont susceptibles d'être modifiées à tout moment.