

Cerdanyola del Vallès

REF. VSC2303021

XXX

XXXX

### Caractéristiques

Surface  
**390 m<sup>2</sup>**

Parcelle  
**1.200 m<sup>2</sup>**

Chambres  
**7**

Salles de bain  
**4**

- ✓ Vues
- ✓ Débarras
- ✓ Terrasse
- ✓ Piscine
- ✓ A un parking
- ✓ Chauffage
- ✓ AACC
- ✓ Arrière-cour
- ✓ Gym

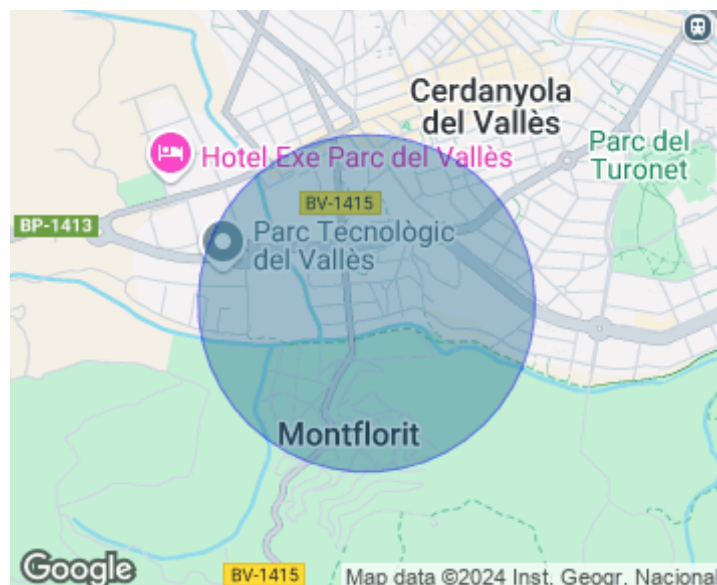
Prix  
**875.000 €**



**Contactez-nous,**  
nous serons heureux de vous aider,  
pour vous fournir plus de détails et  
d'informations.

Cerdanyola del Vallès

REF. VSC2303021



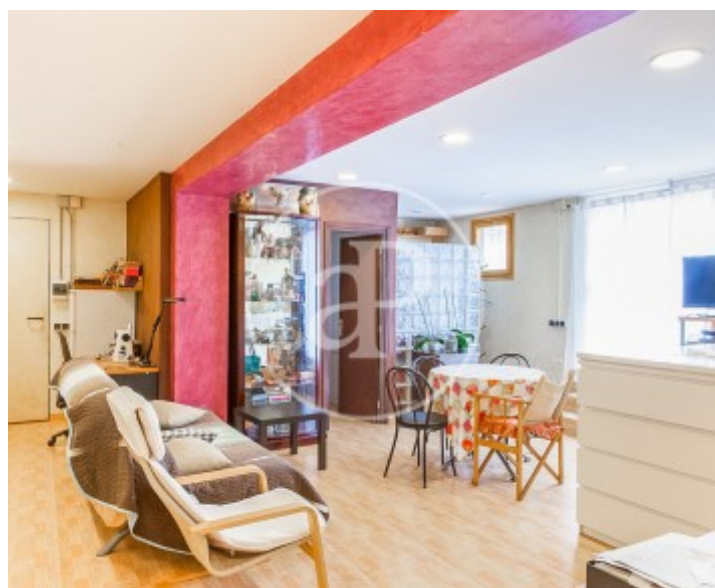
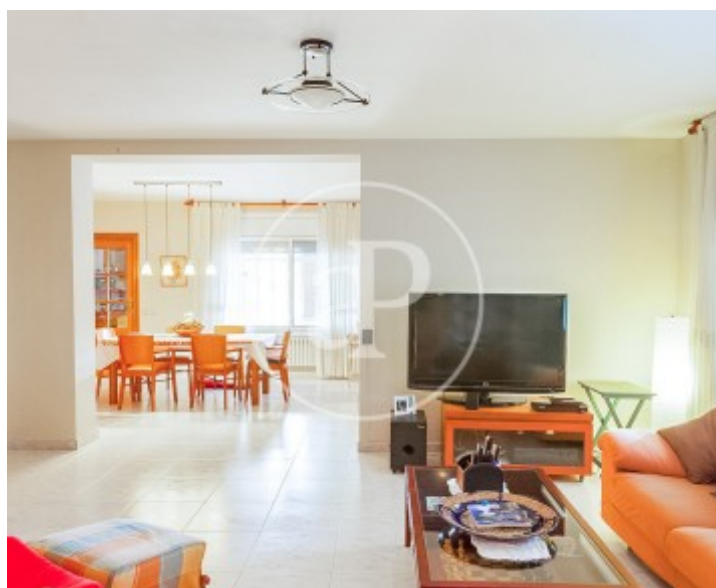
Cerdanyola del Vallès

REF. VSC2303021



Cerdanyola del Vallès

REF. VSC2303021



Cerdanyola del Vallès

REF. VSC2303021



Les données de chaque propriété ne font pas partie d'une offre ou d'un contrat. Vous ne devez pas considérer les déclarations faites par aProperties, verbalement ou par écrit, concernant la propriété, son état ou sa valeur comme étant exactes ou factuelles. Les photographies ne montrent que certaines parties de la propriété telles qu'elles étaient au moment où elles ont été prises. Les superficies, dimensions et distances fournies sont approximatives et doivent être vérifiées par le client. Les images générées par ordinateur ne sont qu'une indication de l'apparence possible de la propriété et peuvent changer à tout moment. Les informations concernant une propriété sont susceptibles d'être modifiées à tout moment.