

Canet d'En Berenguer

REF. VV2509070

Maison en attique à vendre avec terrasse à Canet d'En Berenguer

Caractéristiques

Surface

150 m²

Chambres

3

Salles de bain

2

- ✓ Vues
- ✓ AACC
- ✓ Ascenseur
- ✓ Débarras
- ✓ Terrasse
- ✓ A un parking

Prix

379.000 €



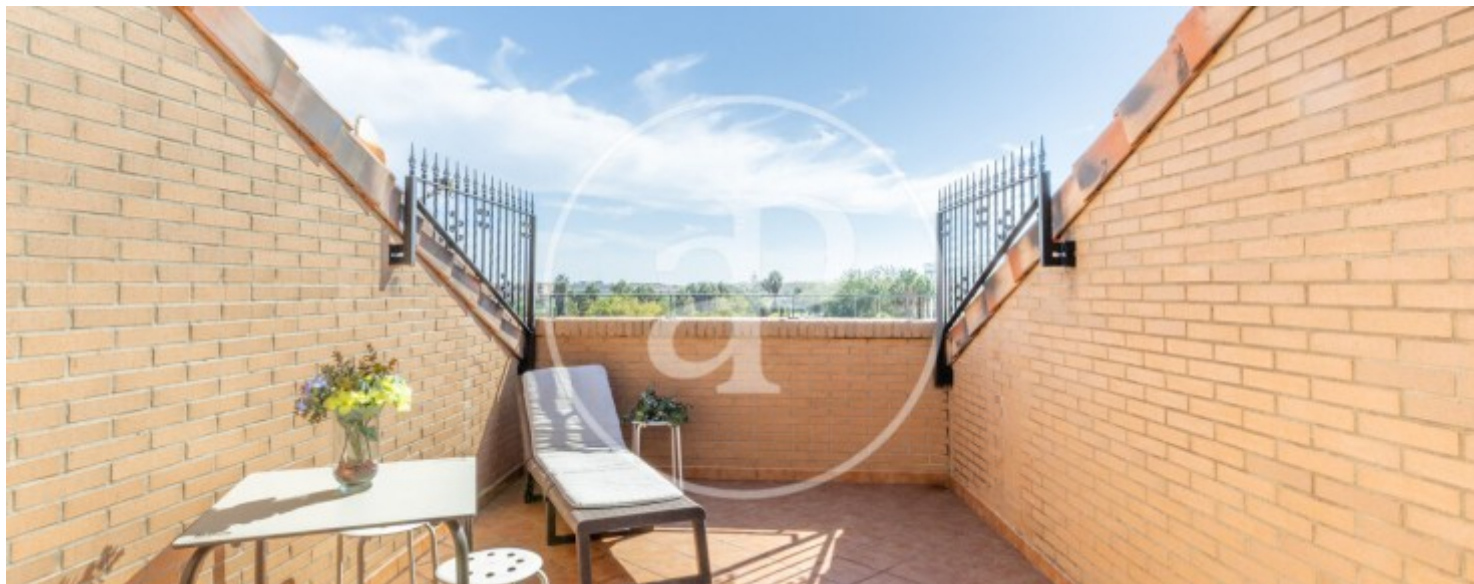
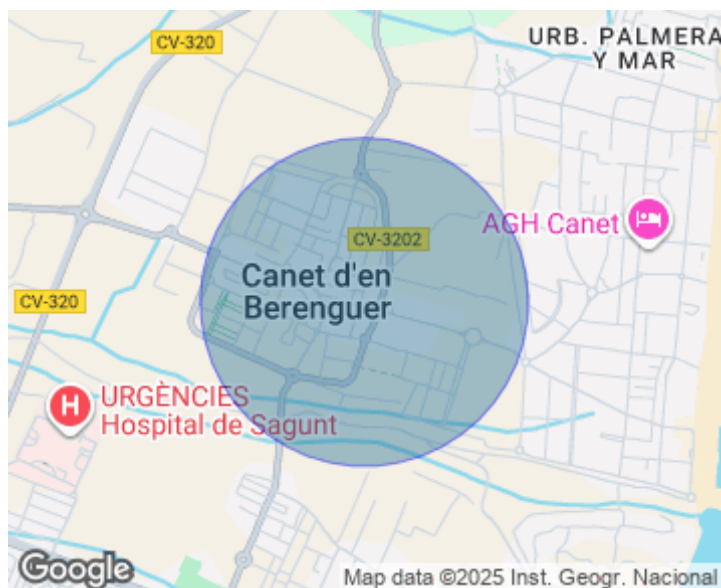
aProperties est heureux de vous présenter ce magnifique penthouse, situé dans un immeuble résidentiel offrant une large gamme de services, dans un environnement naturel privilégié à quelques mètres de la plage de Canet d'en Berenguer. Le logement, étant un seul appartement par étage, garantit plus d'intimité, de tranquillité et de confort à ses résidents. Il dispose d'un grand salon ouvert sur une superbe terrasse, idéale pour se détendre et se reposer. Les fenêtres en Climalit assurent une belle lumière naturelle et une excellente ventilation. La cuisine est indépendante et entièrement équipée. Trois chambres doubles avec placards

intégrés offrent confort et espace de rangement. La menuiserie intérieure en bois de hêtre apporte une touche chaleureuse et accueillante. Une salle de bains complète avec douche vient compléter les prestations de cet appartement charmant. Une place de parking et un débarras sont inclus dans le prix. L'environnement se distingue par sa plage, récompensée par le pavillon bleu, et une belle promenade maritime. La zone dispose...

Contactez-nous,
nous serons heureux de vous aider,
pour vous fournir plus de détails et
d'informations.

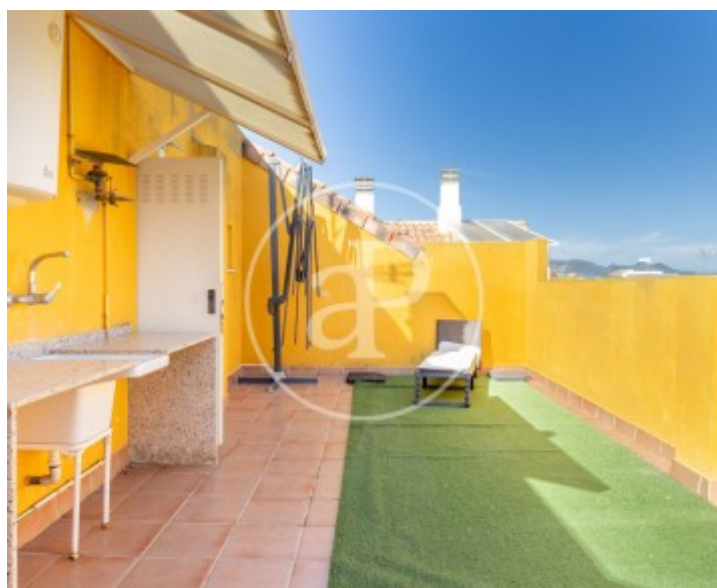
Canet d'En Berenguer

REF. VV2509070



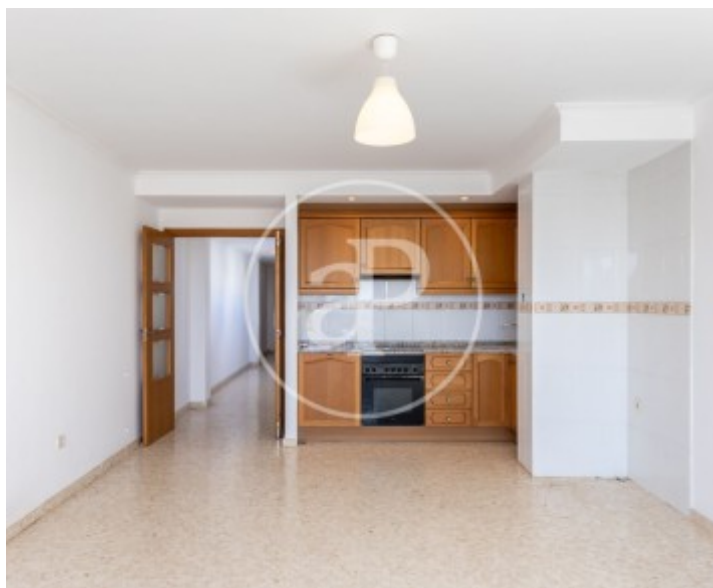
Canet d'En Berenguer

REF. VV2509070



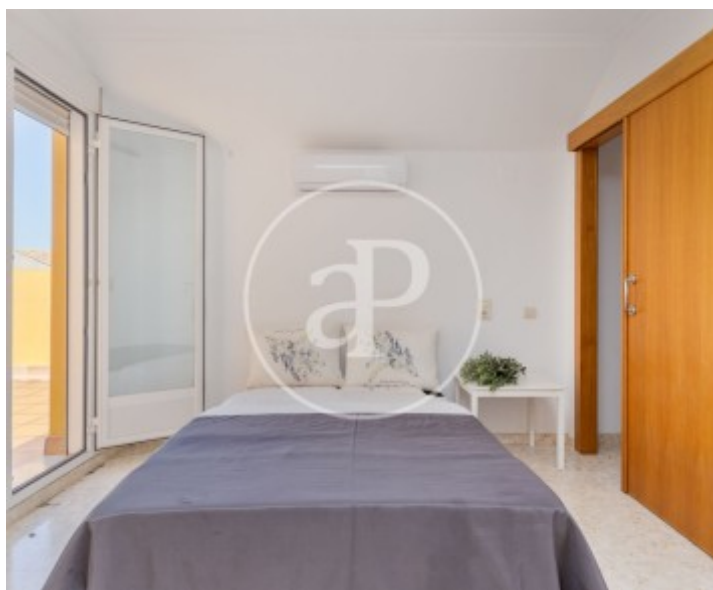
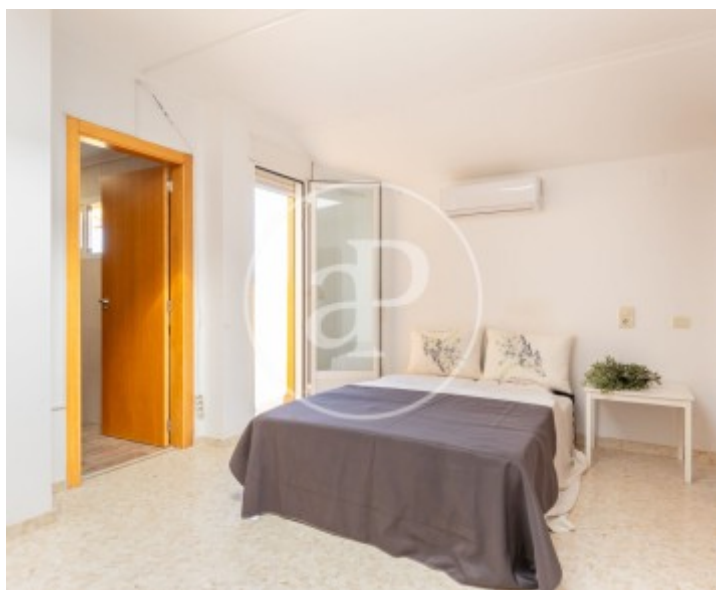
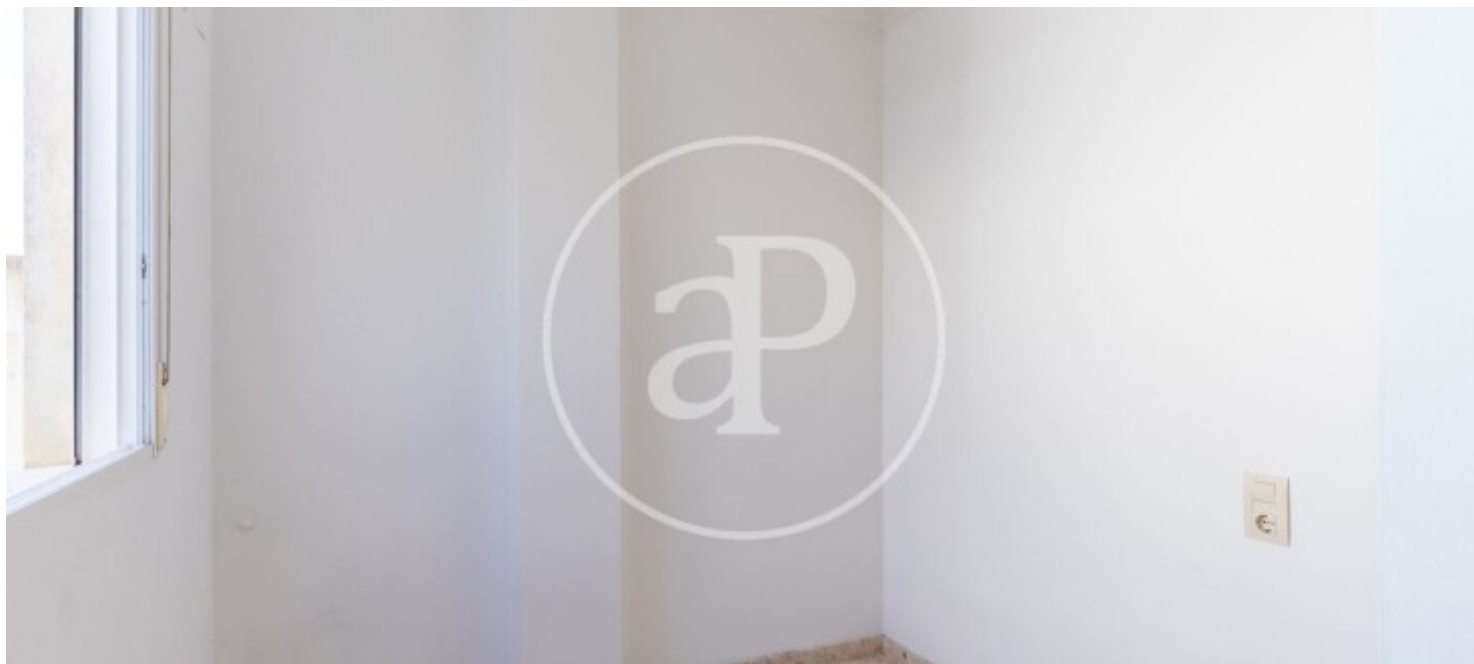
Canet d'En Berenguer

REF. VV2509070



Canet d'En Berenguer

REF. VV2509070



Les données de chaque propriété ne font pas partie d'une offre ou d'un contrat. Vous ne devez pas considérer les déclarations faites par aProperties, verbalement ou par écrit, concernant la propriété, son état ou sa valeur comme étant exactes ou factuelles. Les photographies ne montrent que certaines parties de la propriété telles qu'elles étaient au moment où elles ont été prises. Les superficies, dimensions et distances fournies sont approximatives et doivent être vérifiées par le client. Les images générées par ordinateur ne sont qu'une indication de l'apparence possible de la propriété et peuvent changer à tout moment. Les informations concernant une propriété sont susceptibles d'être modifiées à tout moment.