

Ses Salines, Ses Salines

REF. VPM2412017

Maison mitoyenne à vendre à rénover à Ses Salines

Caractéristiques

Surface

291 m²

Chambres

2

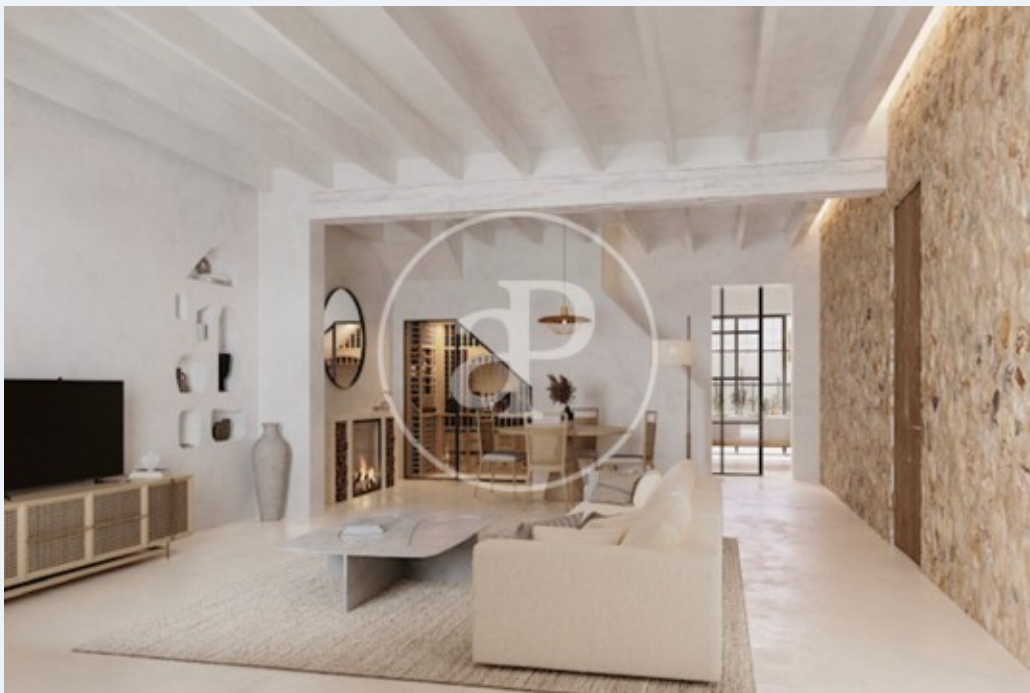
Salles de bain

2

- ✓ Vues
- ✓ Arrière-cour
- ✓ A un parking
- ✓ Terrasse
- ✓ Surveillance

Prix

630.000 €



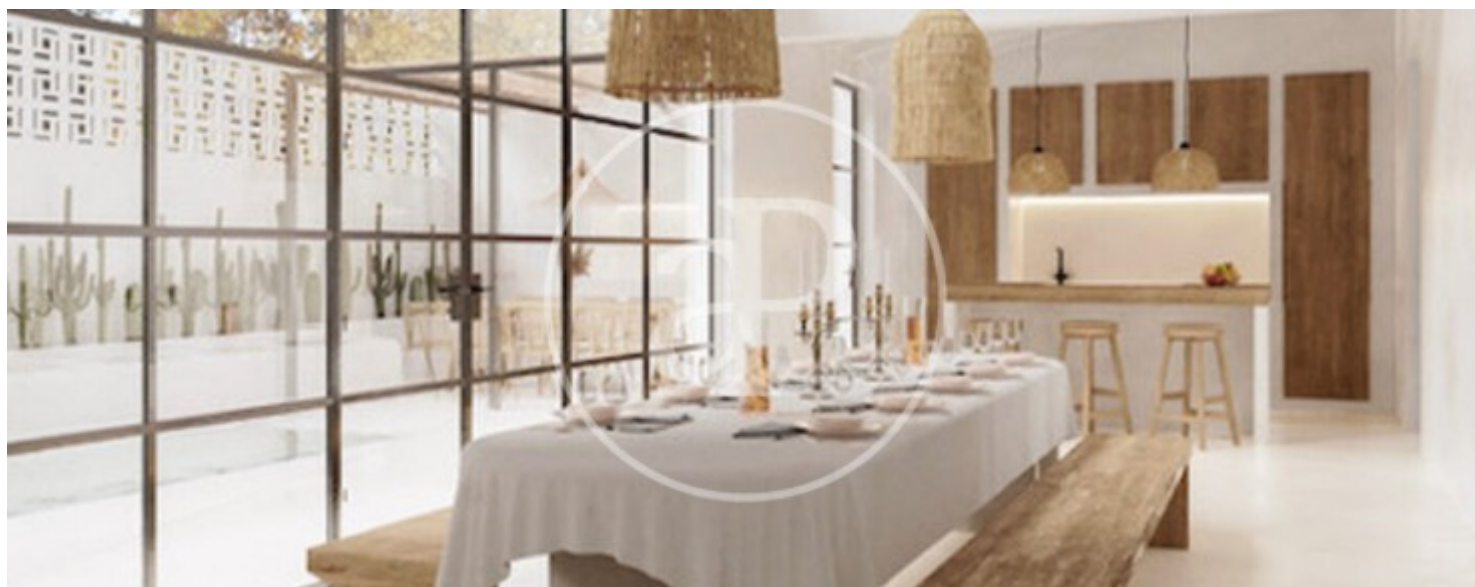
Cette maison mitoyenne de style mallorquin, avec une façade de 11 mètres dans le village de Ses Salines, représente une excellente opportunité pour ceux qui recherchent un projet de rénovation complète avec un grand potentiel. Actuellement en processus de rénovation, le projet comprend deux chambres doubles et deux salles de bains, avec la possibilité de créer une troisième chambre à l'étage supérieur. Elle est idéale pour les investisseurs souhaitant créer une propriété de location de vacances, une maison de luxe ou un espace commercial, en l'adaptant à leurs besoins. Au rez-de-chaussée, se trouve un grand salon-salle à manger avec une cheminée, un espace

lumineux qui communique avec l'extérieur, où l'on peut concevoir un jardin, une piscine ou un espace récréatif. La terrasse, d'environ 60 m², offre un grand potentiel pour créer un espace extérieur. L'orientation sud de cet espace assure une excellente luminosité naturelle, ce qui ajoute de la valeur à l'ambiance. À l'étage supérieur, les chambres offrent un cadre paisible et confortable pour le repos. Depuis cet...

Contactez-nous,
nous serons heureux de vous aider,
pour vous fournir plus de détails et
d'informations.

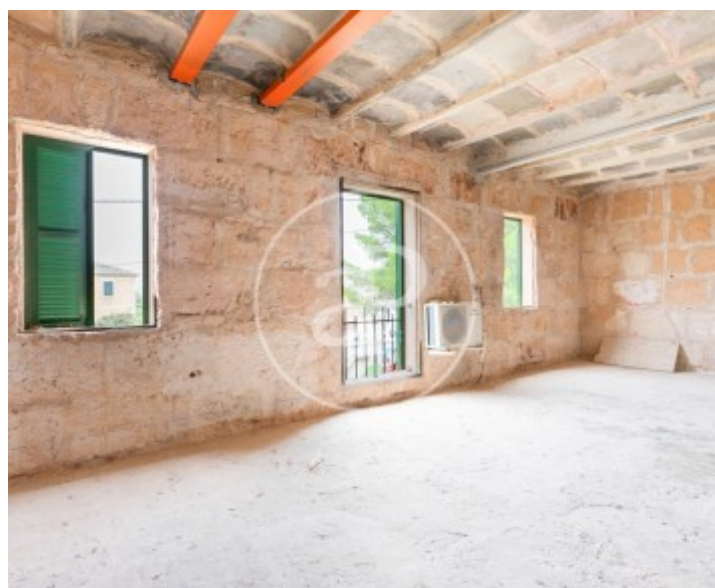
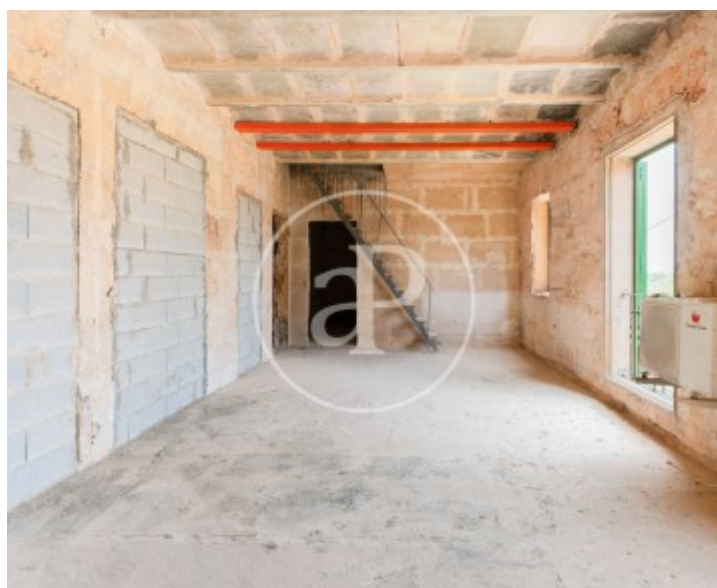
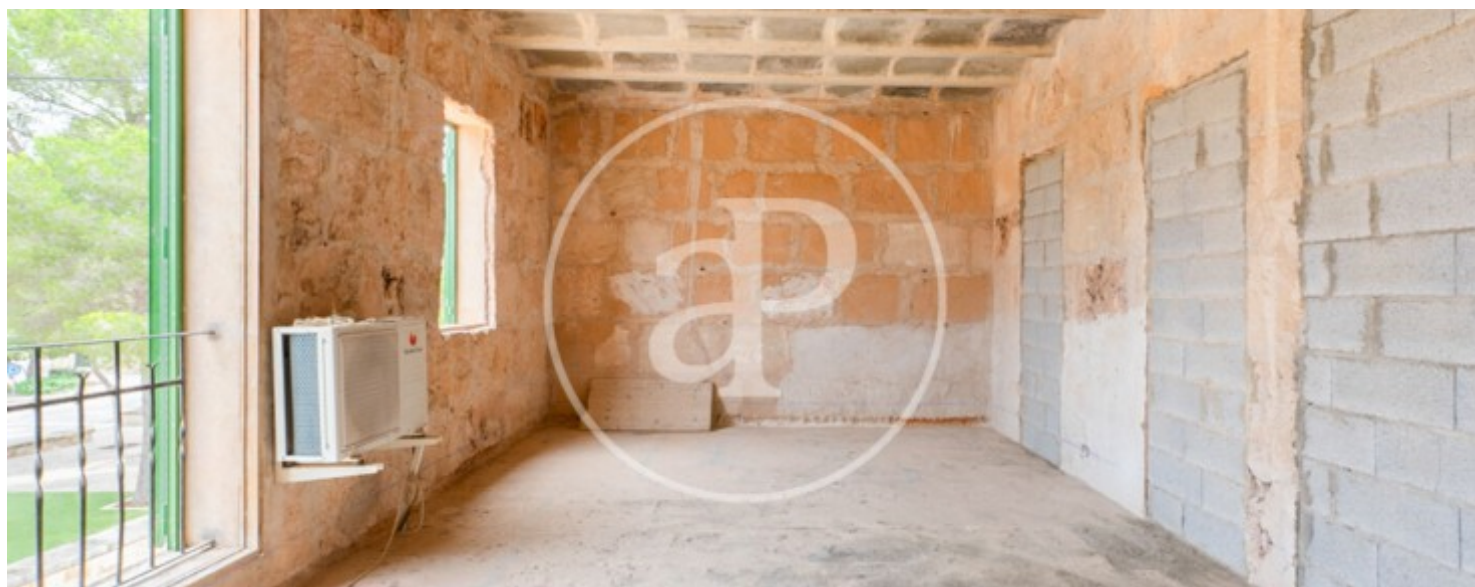
Ses Salines, Ses Salines

REF. VPM2412017



Ses Salines, Ses Salines

REF. VPM2412017



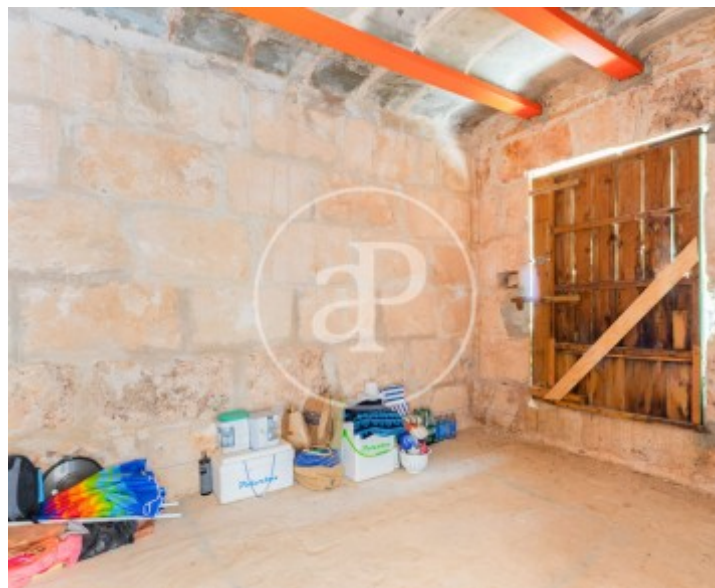
Ses Salines, Ses Salines

REF. VPM2412017



Ses Salines, Ses Salines

REF. VPM2412017



Les données de chaque propriété ne font pas partie d'une offre ou d'un contrat. Vous ne devez pas considérer les déclarations faites par aProperties, verbalement ou par écrit, concernant la propriété, son état ou sa valeur comme étant exactes ou factuelles. Les photographies ne montrent que certaines parties de la propriété telles qu'elles étaient au moment où elles ont été prises. Les superficies, dimensions et distances fournies sont approximatives et doivent être vérifiées par le client. Les images générées par ordinateur ne sont qu'une indication de l'apparence possible de la propriété et peuvent changer à tout moment. Les informations concernant une propriété sont susceptibles d'être modifiées à tout moment.