

Ses Salines, Ses Salines

REF. VPM2403010

Maison à vendre à Ses Salines

Caractéristiques

Surface

198 m²

Parcelle

15.000 m²

Chambres

4

Salles de bain

2

- ✓ Vues
- ✓ Terrasse
- ✓ Piscine
- ✓ Meublé
- ✓ Arrière-cour
- ✓ A un parking

Prix

1.450.000 €



Située dans la zone municipale de Ses Salines, entre la ville et la Colonia Sant Jordi, à proximité des meilleures plages de l'île telles que la plage d'Estrenc et diverses criques, dans un environnement spectaculaire et offrant beaucoup d'intimité, vous trouverez cette confortable maison de campagne avec un terrain fertile de 15 000 m² contenant 50 oliviers et 50 amandiers. Cet emplacement privilégié fait de cette maison un refuge idéal pour les amateurs de tous types de sports. Elle jouxte S'Avall, dispose de l'eau courante, d'un puits d'eau propre, d'une connexion au réseau électrique ENDESA, d'un moulin où se trouve la piscine, et d'une annexe (anciennement la laiterie) utilisée actuellement comme grand garage et

espace de stockage pouvant être transformé en bungalow. La maison de 140 m² se compose de deux étages. Au rez-de-chaussée, se trouvent un salon-salle à manger spacieux ouvert sur un joli porche avec de belles vues, une cuisine ouverte, une pièce polyvalente avec entrée indépendante et une salle de bains complète avec douche. L'escalier intérieur mène à l'étage supérieur où se trouvent...

Contactez-nous,
nous serons heureux de vous aider,
pour vous fournir plus de détails et
d'informations.

Ses Salines, Ses Salines

REF. VPM2403010



Ses Salines, Ses Salines

REF. VPM2403010



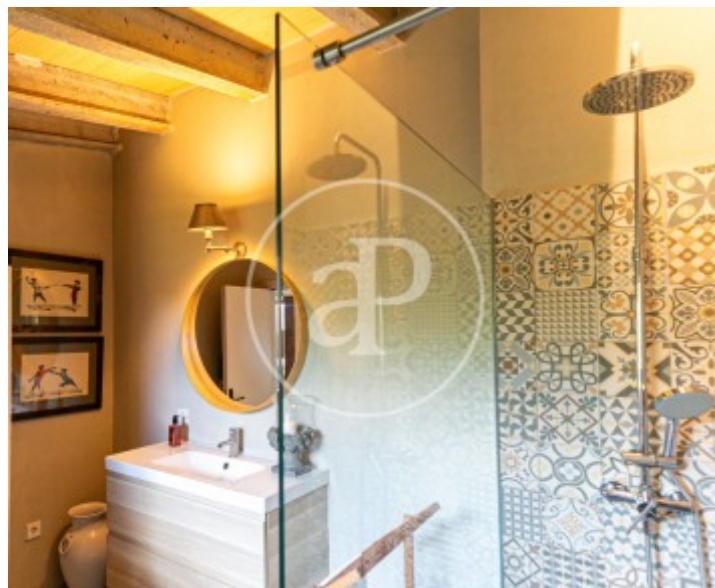
Ses Salines, Ses Salines

REF. VPM2403010



Ses Salines, Ses Salines

REF. VPM2403010



Les données de chaque propriété ne font pas partie d'une offre ou d'un contrat. Vous ne devez pas considérer les déclarations faites par aProperties, verbalement ou par écrit, concernant la propriété, son état ou sa valeur comme étant exactes ou factuelles. Les photographies ne montrent que certaines parties de la propriété telles qu'elles étaient au moment où elles ont été prises. Les superficies, dimensions et distances fournies sont approximatives et doivent être vérifiées par le client. Les images générées par ordinateur ne sont qu'une indication de l'apparence possible de la propriété et peuvent changer à tout moment. Les informations concernant une propriété sont susceptibles d'être modifiées à tout moment.