

Còlonia de Sant Jordi, Ses Salines

REF. VPM2502028

Appartement à vendre à Colonia Sant Jordi

Caractéristiques

Surface

159 m²

Chambres

4

Salles de bain

3

- ✓ Vues
- ✓ Meublé
- ✓ Terrasse
- ✓ Chauffage
- ✓ AACC
- ✓ A un parking

Prix

650.000 €



Dans le sud-est de l'île se trouve le pittoresque village de pêcheurs de Colonia de Sant Jordi, l'une des destinations les plus recherchées, particulièrement par les familles en quête de l'authenticité et du charme des villages côtiers, entourés par les plages impressionnantes de Es Trenc, Salines et l'île de Cabrera. Cette région offre une excellente offre gastronomique et dispose de clubs de plage exclusifs. Dans la zone privilégiée et résidentielle de Cala Galiota, se trouve cet appartement spacieux avec terrasse, quatre chambres et trois salles de bains, idéal pour ceux qui recherchent calme et confort au bord de la mer. L'entrée mène à un lumineux salon-salle à manger avec

accès à une grande terrasse avec vue latérale sur la mer, et à une cuisine indépendante avec accès direct à la même terrasse. La chambre principale, en suite, dispose également d'un accès à la terrasse. La zone nuit se compose de trois chambres doubles extérieures avec armoires encastrées ; l'une d'elles est en suite, tandis que les deux autres partagent une salle de bain. De plus, il y a une buanderie et...

Contactez-nous,
nous serons heureux de vous aider,
pour vous fournir plus de détails et
d'informations.

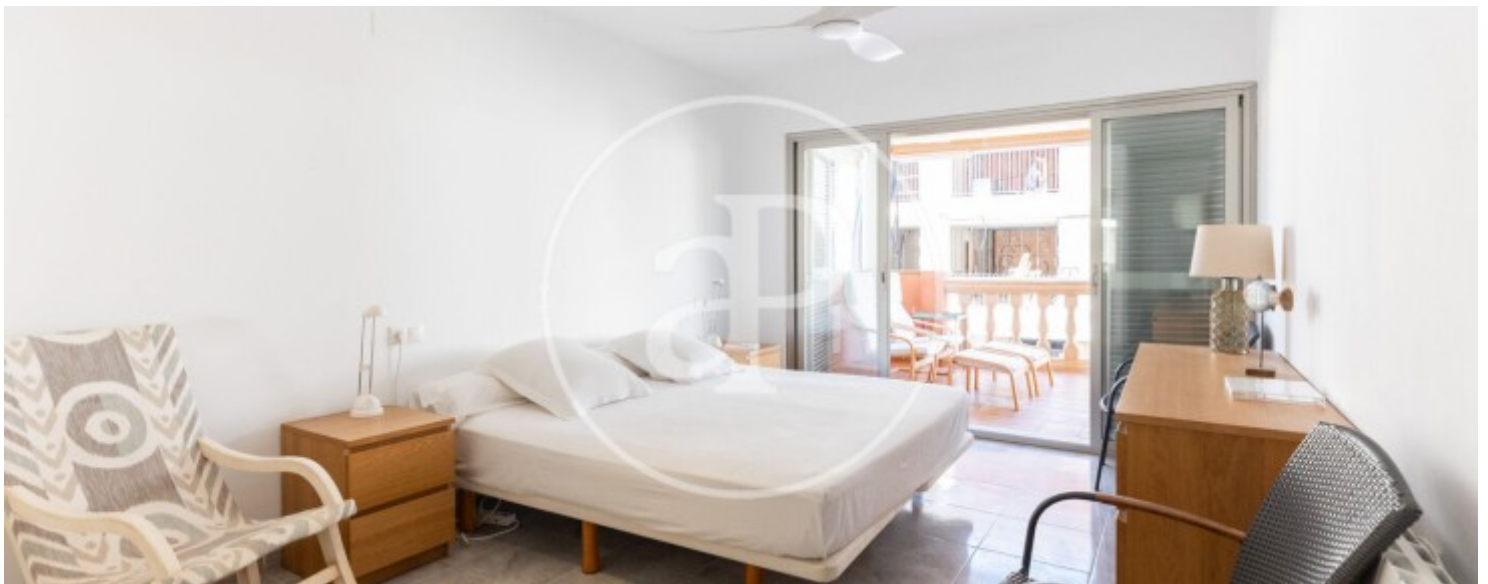
Còlònia de Sant Jordi, Ses Salines

REF. VPM2502028



Còlonia de Sant Jordi, Ses Salines

REF. VPM2502028



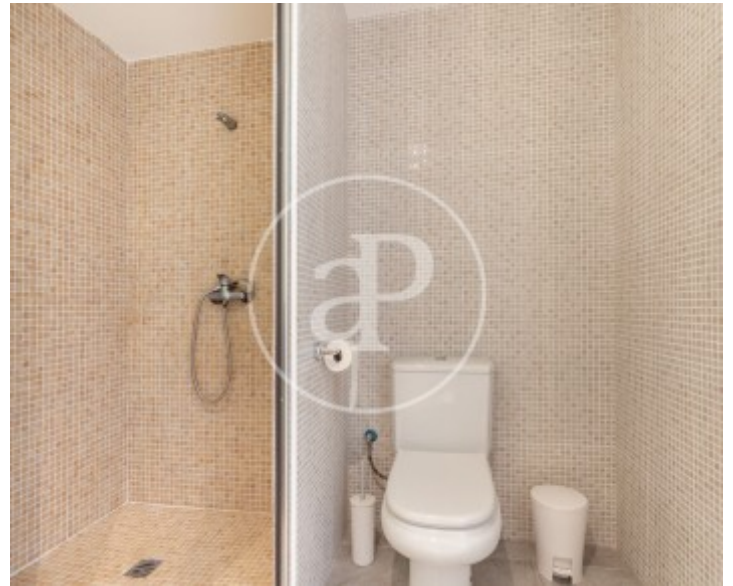
Còlonia de Sant Jordi, Ses Salines

REF. VPM2502028



Còlonia de Sant Jordi, Ses Salines

REF. VPM2502028



Les données de chaque propriété ne font pas partie d'une offre ou d'un contrat. Vous ne devez pas considérer les déclarations faites par aProperties, verbalement ou par écrit, concernant la propriété, son état ou sa valeur comme étant exactes ou factuelles. Les photographies ne montrent que certaines parties de la propriété telles qu'elles étaient au moment où elles ont été prises. Les superficies, dimensions et distances fournies sont approximatives et doivent être vérifiées par le client. Les images générées par ordinateur ne sont qu'une indication de l'apparence possible de la propriété et peuvent changer à tout moment. Les informations concernant une propriété sont susceptibles d'être modifiées à tout moment.