

Còlònia de Sant Jordi, Ses Salines

REF. APMS2503012

Appartement à louer à Colonia de Sant Jordi

Caractéristiques

Surface

159 m²

Chambres

4

Salles de bain

3

- ✓ Vues
- ✓ Meublé
- ✓ Terrasse
- ✓ Chauffage
- ✓ AACC
- ✓ A un parking

Prix

4.000 €



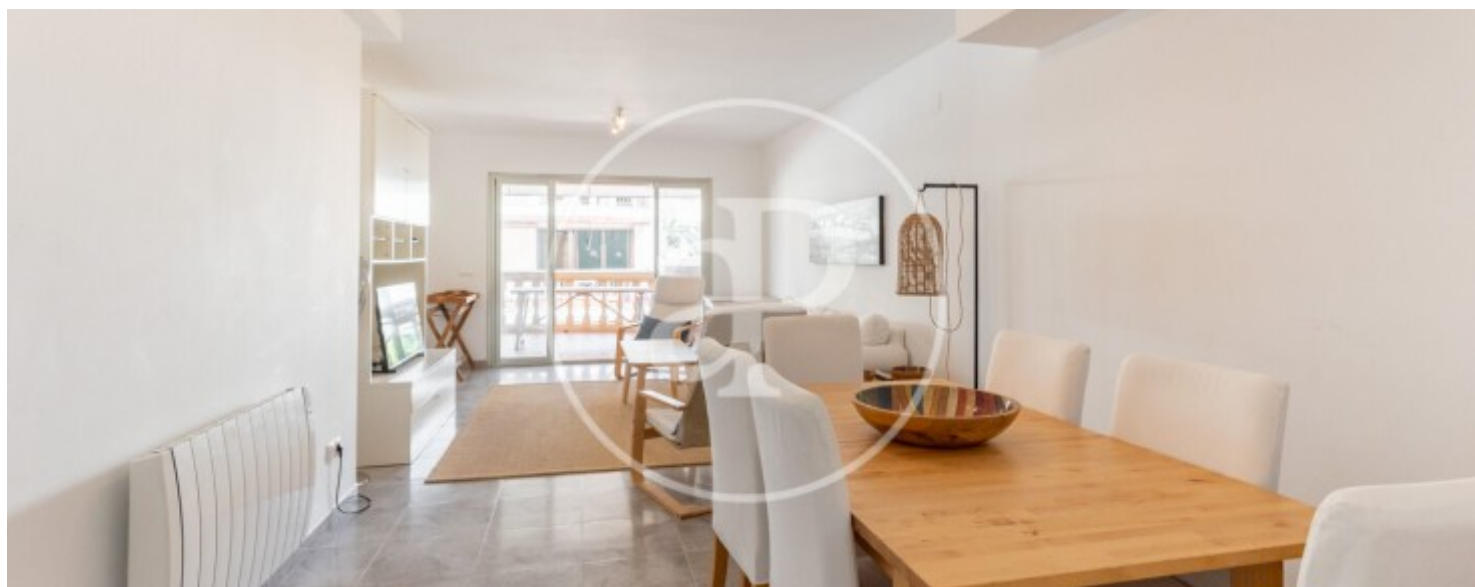
Découvrez cet appartement spacieux et lumineux situé dans l'une des zones les plus recherchées du sud-est de Majorque : la résidentielle et paisible Cala Galiota, dans la Colònia de Sant Jordi. Entourée des plages paradisiaques d'Es Trenc et Es Carbó, et à deux pas du port qui relie l'île de Cabrera, cette maison est parfaite pour ceux qui recherchent la sérénité de l'environnement méditerranéen sans sacrifier le confort. La propriété de 159 m² dispose d'une généreuse terrasse où vous pourrez profiter de la vue latérale sur la mer et de moments de détente dans une atmosphère chaleureuse. Le salon-salle à manger, spacieux et lumineux, donne

directement sur la terrasse, tout comme la cuisine indépendante, conçue pour offrir fonctionnalité et espace. La propriété dispose de quatre chambres doubles, dont une en suite avec accès à la terrasse, et de deux salles de bains supplémentaires qui assurent le confort de la famille et des invités. Les sols carrelés, la climatisation et le chauffage assurent un confort tout au long de l'année. De plus, l'appartement...

Contactez-nous,
nous serons heureux de vous aider,
pour vous fournir plus de détails et
d'informations.

Còlònia de Sant Jordi, Ses Salines

REF. APMS2503012



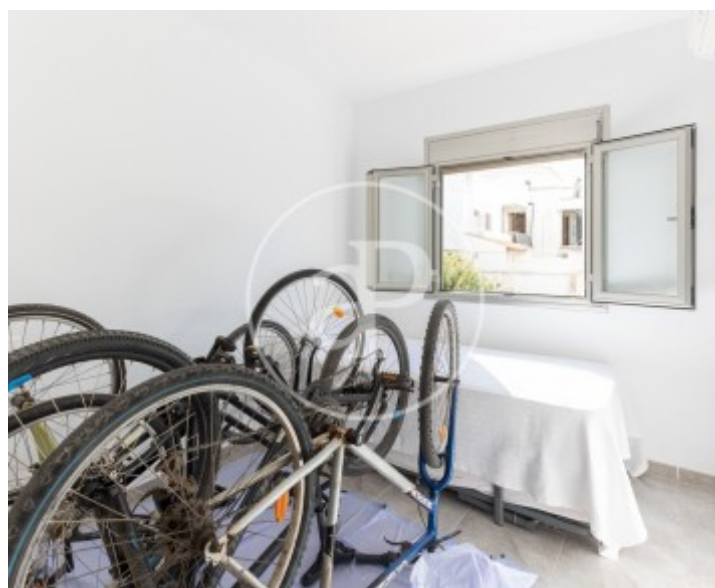
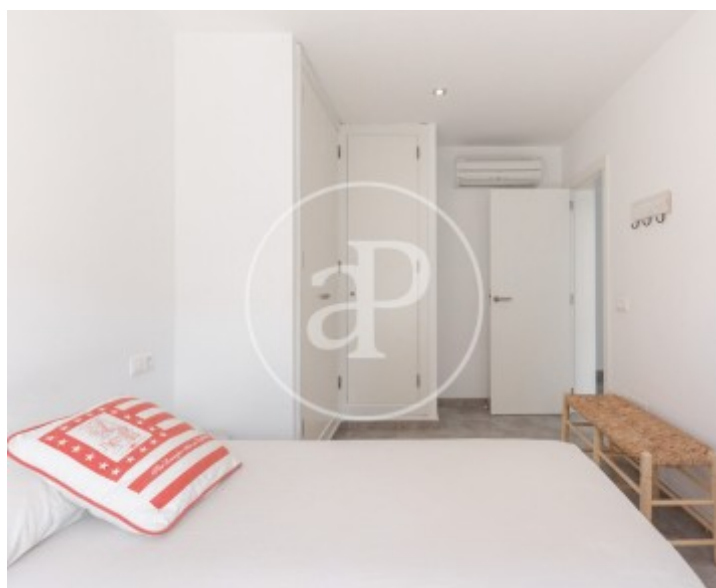
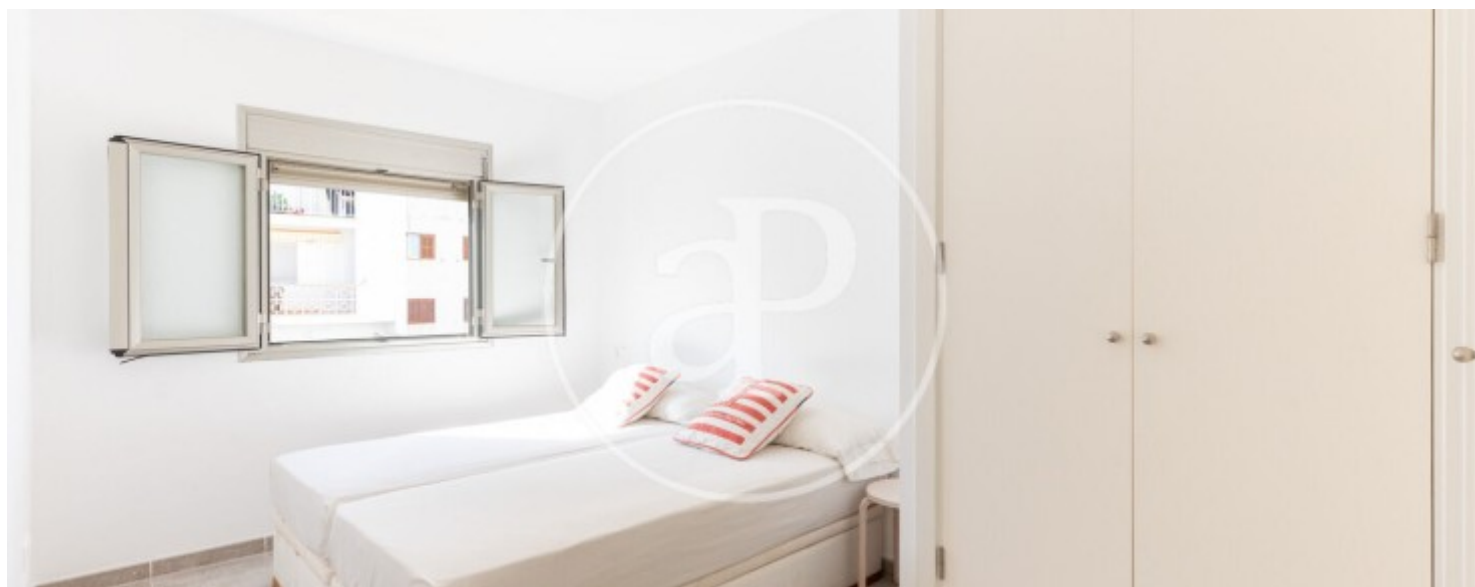
Còlonia de Sant Jordi, Ses Salines

REF. APMS2503012



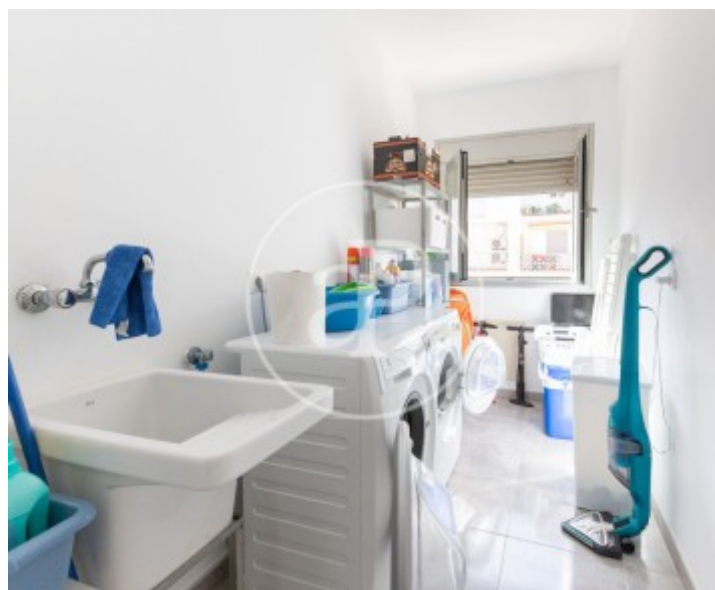
Còlonia de Sant Jordi, Ses Salines

REF. APMS2503012



Còlonia de Sant Jordi, Ses Salines

REF. APMS2503012



Les données de chaque propriété ne font pas partie d'une offre ou d'un contrat. Vous ne devez pas considérer les déclarations faites par aProperties, verbalement ou par écrit, concernant la propriété, son état ou sa valeur comme étant exactes ou factuelles. Les photographies ne montrent que certaines parties de la propriété telles qu'elles étaient au moment où elles ont été prises. Les superficies, dimensions et distances fournies sont approximatives et doivent être vérifiées par le client. Les images générées par ordinateur ne sont qu'une indication de l'apparence possible de la propriété et peuvent changer à tout moment. Les informations concernant une propriété sont susceptibles d'être modifiées à tout moment.