

Còlonia de Sant Jordi, Ses Salines

REF. APMS2402035

Appartement à louer à Colonia de Sant Jordi

Caractéristiques

Surface

150 m²

Chambres

3

Salles de bain

2

- ✓ Meublé
- ✓ Débarras
- ✓ AACC
- ✓ Terrasse

Prix

1.800 €



LOCATION MINIMUM DE 32 JOURS SAISON D'HIVER (NOV.

-MAR.) : 1.950€. 11 MOIS : 2.300€. SAISON D'ÉTÉ : VÉRIFIER LE PRIX Dans le meilleur emplacement de la Colonia de St Jordi. Maison typiquement majorquine, entièrement rénovée avec grand soin, en respectant les origines du lieu. C'est l'union du confort moderne avec le charme du passé. Un endroit avec du caractère et de la magie. Il s'agit d'une belle maison mitoyenne avec beaucoup de lumière naturelle située au cœur de Colonia de Sant Jordi, un charmant village sur la côte sud-est de Majorque. La propriété,

d'une surface habitable de 150 m², dispose de deux chambres à coucher joliment décorées, chacune dotée d'un grand espace de rangement et d'un mobilier confortable. Elle dispose de deux salles de bains entièrement équipées de tout le nécessaire. Dans une finca majorquine typique du début du siècle dernier, avec beaucoup de caractère, elle se trouve au premier étage avec une entrée totalement...

Contactez-nous,
nous serons heureux de vous aider,
pour vous fournir plus de détails et
d'informations.

Colònia de Sant Jordi, Ses Salines

REF. APMS2402035



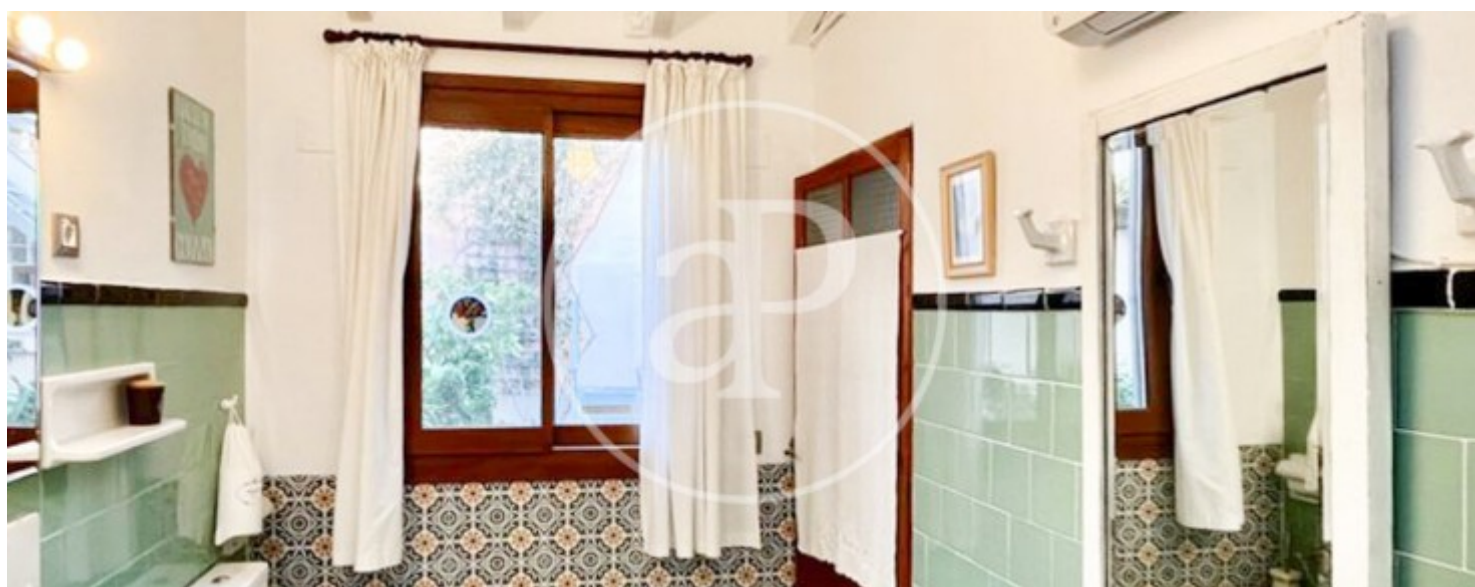
Còlonia de Sant Jordi, Ses Salines

REF. APMS2402035



Còlonia de Sant Jordi, Ses Salines

REF. APMS2402035



Còlònia de Sant Jordi, Ses Salines

REF. APMS2402035



Les données de chaque propriété ne font pas partie d'une offre ou d'un contrat. Vous ne devez pas considérer les déclarations faites par aProperties, verbalement ou par écrit, concernant la propriété, son état ou sa valeur comme étant exactes ou factuelles. Les photographies ne montrent que certaines parties de la propriété telles qu'elles étaient au moment où elles ont été prises. Les superficies, dimensions et distances fournies sont approximatives et doivent être vérifiées par le client. Les images générées par ordinateur ne sont qu'une indication de l'apparence possible de la propriété et peuvent changer à tout moment. Les informations concernant une propriété sont susceptibles d'être modifiées à tout moment.