

Campolivar

REF. VV2506009

Maison à vendre avec terrasse à Campolivar

Caractéristiques

Surface

492 m²

Parcelle

1.021 m²

Chambres

5

Salles de bain

3

- ✓ Vues
- ✓ Débarras
- ✓ Terrasse
- ✓ Piscine
- ✓ Chauffage
- ✓ AACC
- ✓ Arrière-cour
- ✓ A un parking

Prix

1.300.000 €



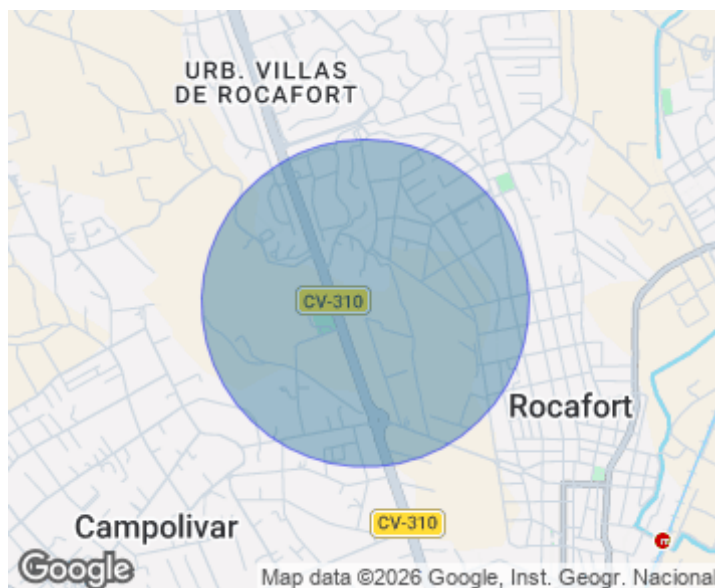
Aproproperties a le plaisir de vous présenter cette propriété de 492 m² construits et 1 021 m² de terrain, selon le cadastre, située dans l'une des rues les plus calmes de la zone noble de Campolivar. La maison, aux lignes modernes et aux espaces généreux, se distingue par sa luminosité et a été conçue pour maximiser le confort de ses habitants. La propriété est répartie sur trois étages. Le rez-de-chaussée principal, situé au niveau intermédiaire, dispose d'une cuisine spectaculaire et moderne avec un grand plan de travail et une grande capacité de rangement, ainsi qu'une grande baie vitrée donnant sur la terrasse et le jardin, et une large

porte coulissante qui permet de l'ouvrir complètement ou de la séparer du reste de la maison. Le salon est divisé en deux espaces et bénéficie de deux orientations avec accès à deux terrasses, offrant différentes possibilités d'utilisation selon le moment de la journée. À ce niveau se trouve également une chambre double avec une grande armoire encastrée et une salle de bain complète...

Contactez-nous,
nous serons heureux de vous aider,
pour vous fournir plus de détails et
d'informations.

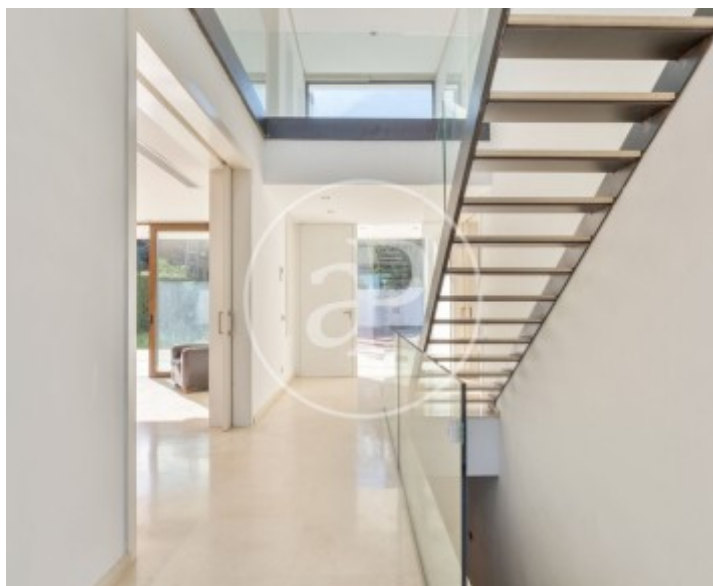
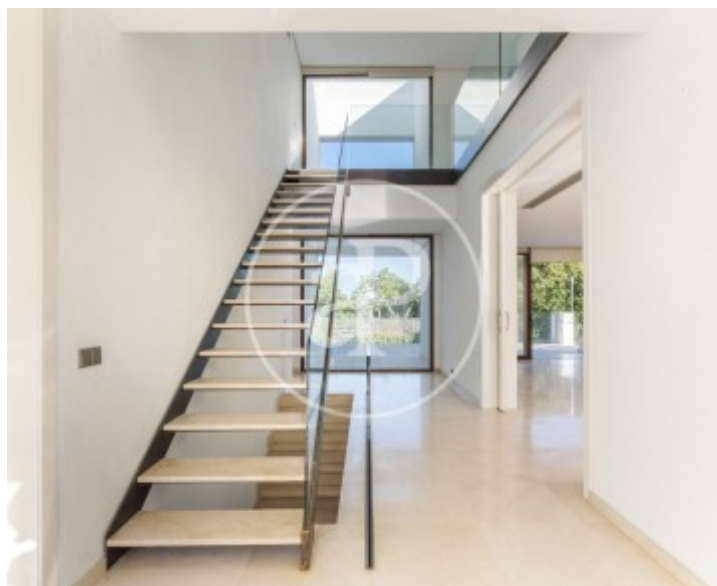
Campolivar

REF. VV2506009



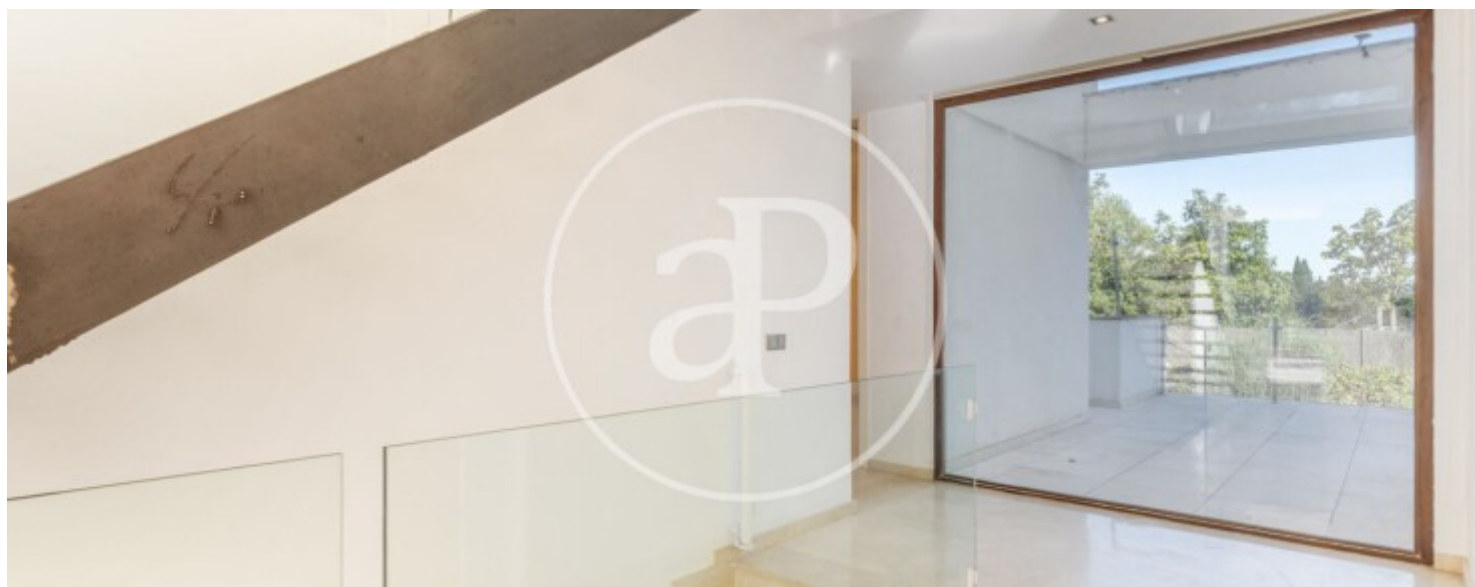
Campolivar

REF. VV2506009



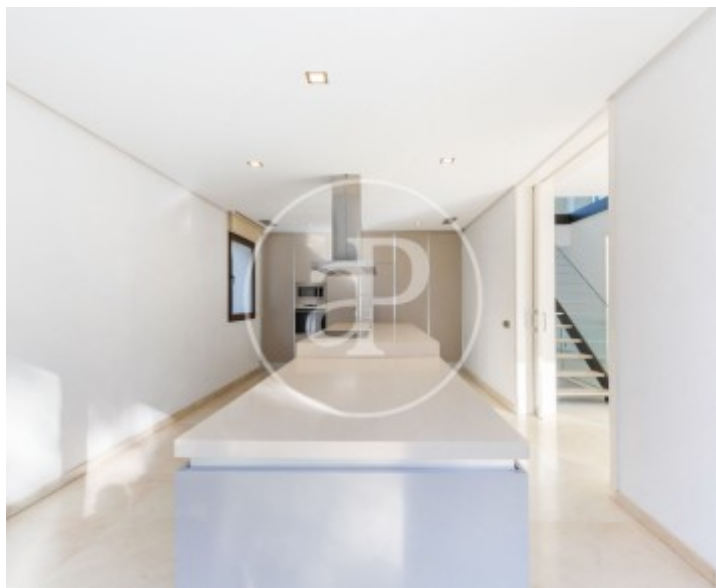
Campolivar

REF. VV2506009



Campolivar

REF. VV2506009



Les données de chaque propriété ne font pas partie d'une offre ou d'un contrat. Vous ne devez pas considérer les déclarations faites par aProperties, verbalement ou par écrit, concernant la propriété, son état ou sa valeur comme étant exactes ou factuelles. Les photographies ne montrent que certaines parties de la propriété telles qu'elles étaient au moment où elles ont été prises. Les superficies, dimensions et distances fournies sont approximatives et doivent être vérifiées par le client. Les images générées par ordinateur ne sont qu'une indication de l'apparence possible de la propriété et peuvent changer à tout moment. Les informations concernant une propriété sont susceptibles d'être modifiées à tout moment.