

Sol de Mallorca, Calvià

REF. APMS2606008

Maison à louer à Sol de Mallorca

Caractéristiques

Surface

119 m²

Chambres

4

Salles de bain

2

- ✓ Chauffage
- ✓ Débarras
- ✓ AACC
- ✓ Terrasse
- ✓ Arrière-cour
- ✓ A un parking

Prix

2.500 €



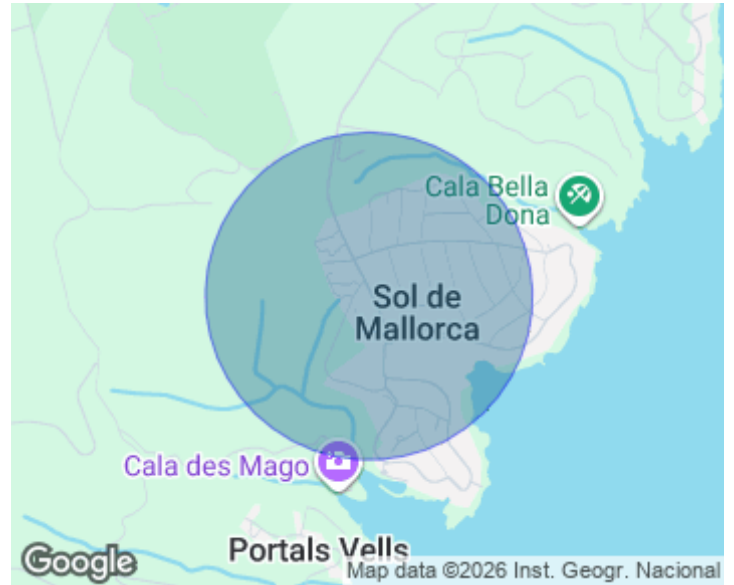
Magnifique maison disponible en location temporaire à Sol de Mallorca, l'une des zones résidentielles les plus exclusives, paisibles et recherchées de l'île, à quelques minutes de la plage et de la spectaculaire Cala del Mago. La propriété offre un vaste et lumineux salon-salle à manger avec accès direct à une charmante terrasse entourée de végétation méditerranéenne, un espace idéal pour se détendre, partager des moments en famille ou profiter d'agréables soirées en plein air. Elle dispose de quatre grandes chambres, toutes équipées de placards intégrés, offrant confort et excellente capacité de rangement. La maison comprend

également deux salles de bains complètes, l'une avec douche et l'autre avec baignoire, garantissant fonctionnalité et confort pour toute la famille. La propriété est équipée de la climatisation réversible chaud/froid, du chauffage et de deux cheminées, assurant un confort optimal tout au long de l'année. La cuisine est entièrement équipée et la maison est louée non meublée, permettant...

Contactez-nous,
nous serons heureux de vous aider,
pour vous fournir plus de détails et
d'informations.

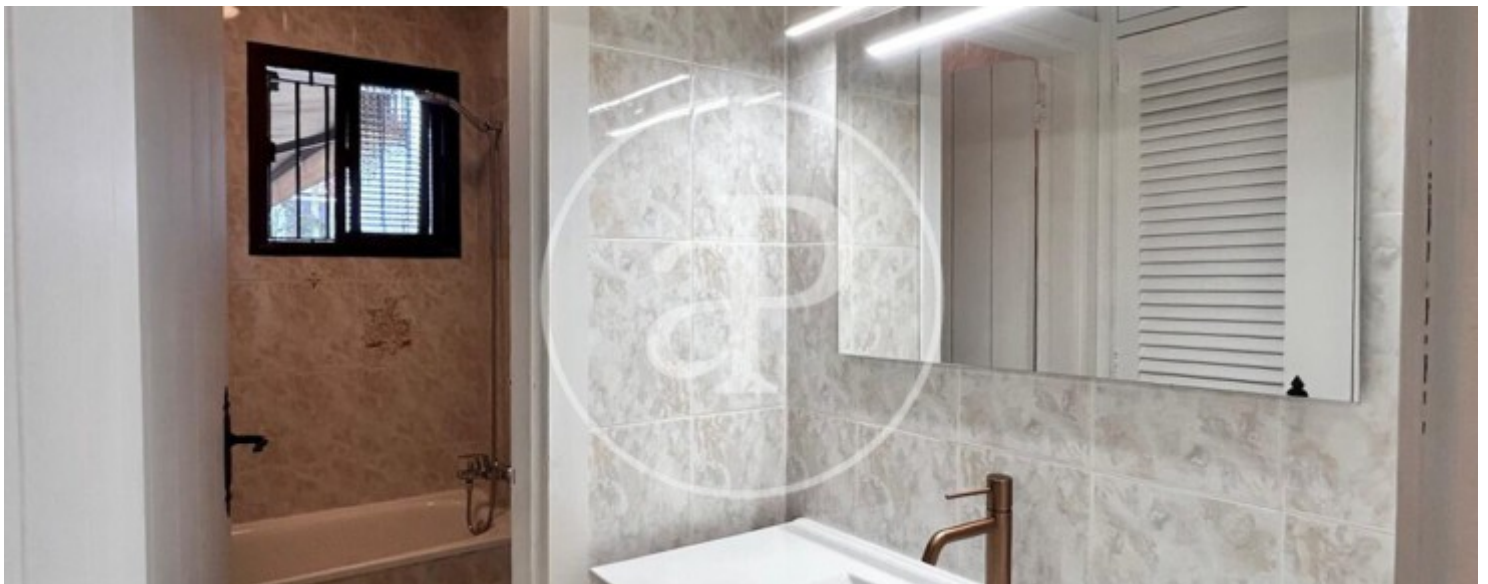
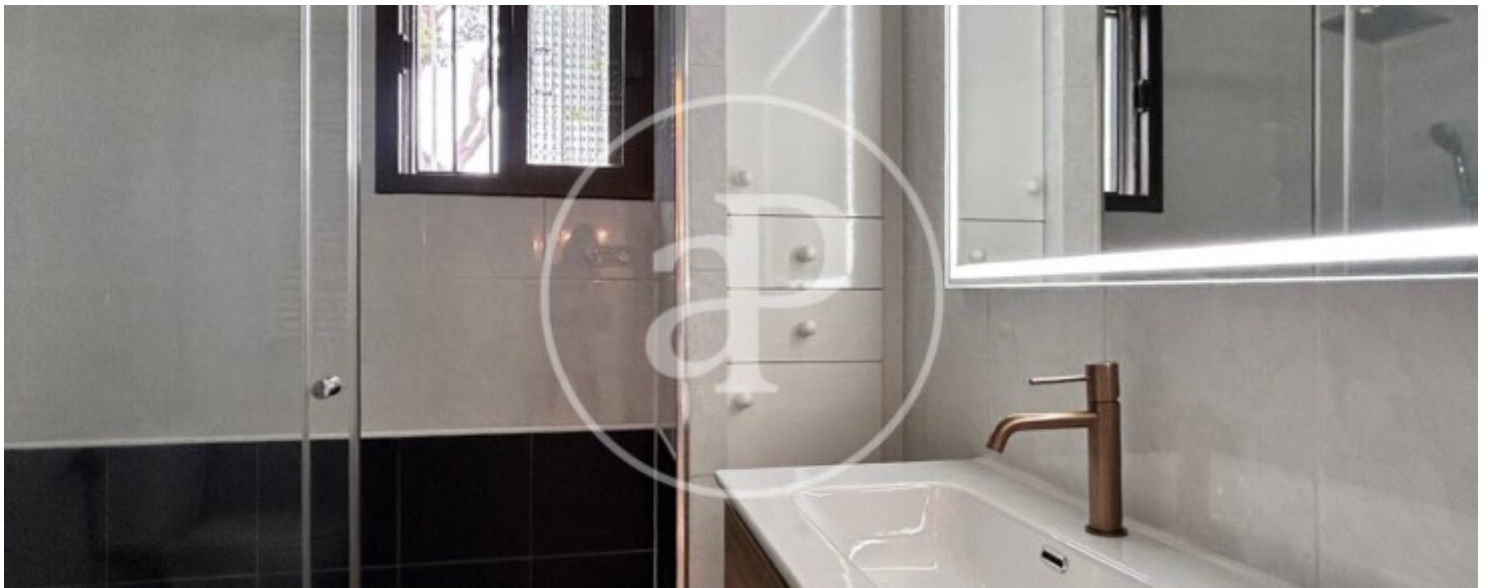
Sol de Mallorca, Calvià

REF. APMS2606008



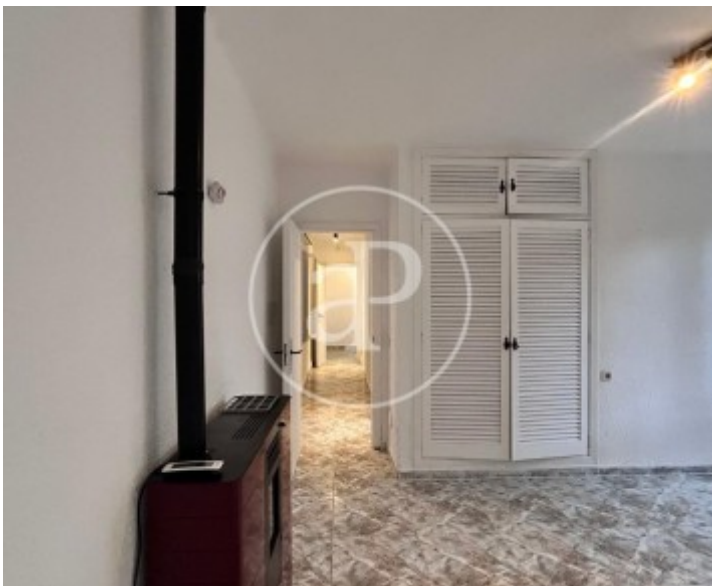
Sol de Mallorca, Calvià

REF. APMS2606008



Sol de Mallorca, Calvià

REF. APMS2606008



Sol de Mallorca, Calvià

REF. APMS2606008



Les données de chaque propriété ne font pas partie d'une offre ou d'un contrat. Vous ne devez pas considérer les déclarations faites par aProperties, verbalement ou par écrit, concernant la propriété, son état ou sa valeur comme étant exactes ou factuelles. Les photographies ne montrent que certaines parties de la propriété telles qu'elles étaient au moment où elles ont été prises. Les superficies, dimensions et distances fournies sont approximatives et doivent être vérifiées par le client. Les images générées par ordinateur ne sont qu'une indication de l'apparence possible de la propriété et peuvent changer à tout moment. Les informations concernant une propriété sont susceptibles d'être modifiées à tout moment.