

Santa Ponsa, Calvià

REF. APM2301018

# Villa de luxe à louer avec vue sur la mer à Santa Ponsa

## Caractéristiques

Surface

**660 m<sup>2</sup>**

Chambres

**4**

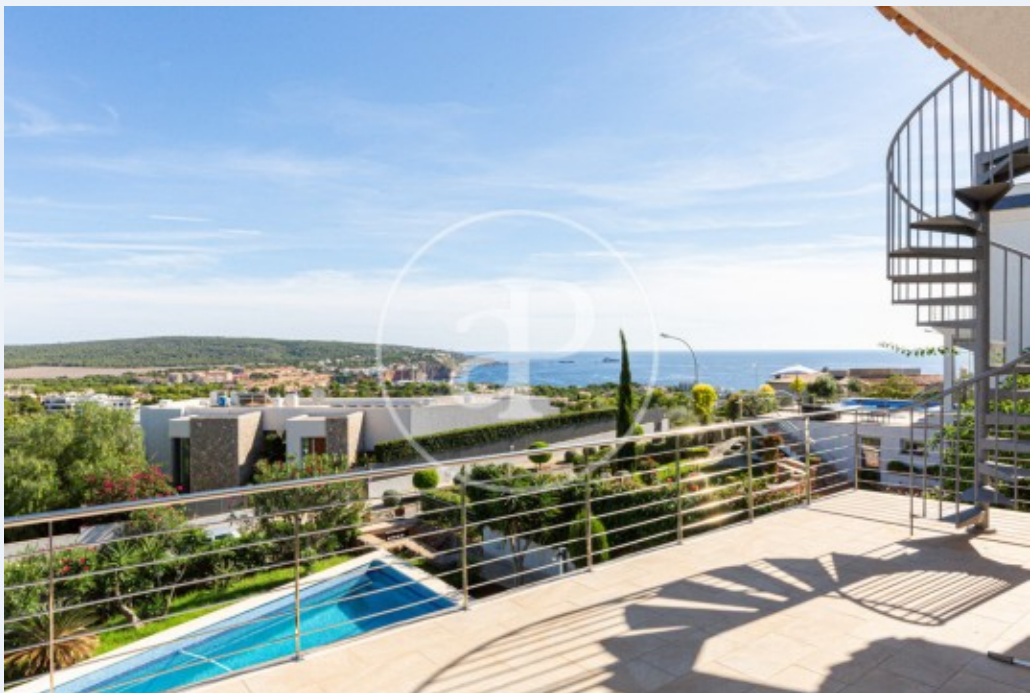
Salles de bain

**6**

- ✓ Vues
- ✓ Meublé
- ✓ AACC
- ✓ Arrière-cour
- ✓ Surveillance
- ✓ Chauffage
- ✓ Débarras
- ✓ Terrasse
- ✓ Piscine
- ✓ A un parking

Prix

**15.000 €**



**Cette luxueuse propriété de trois étages est située à Santa Ponsa, tout près de la marina exclusive de Port Adriano.**

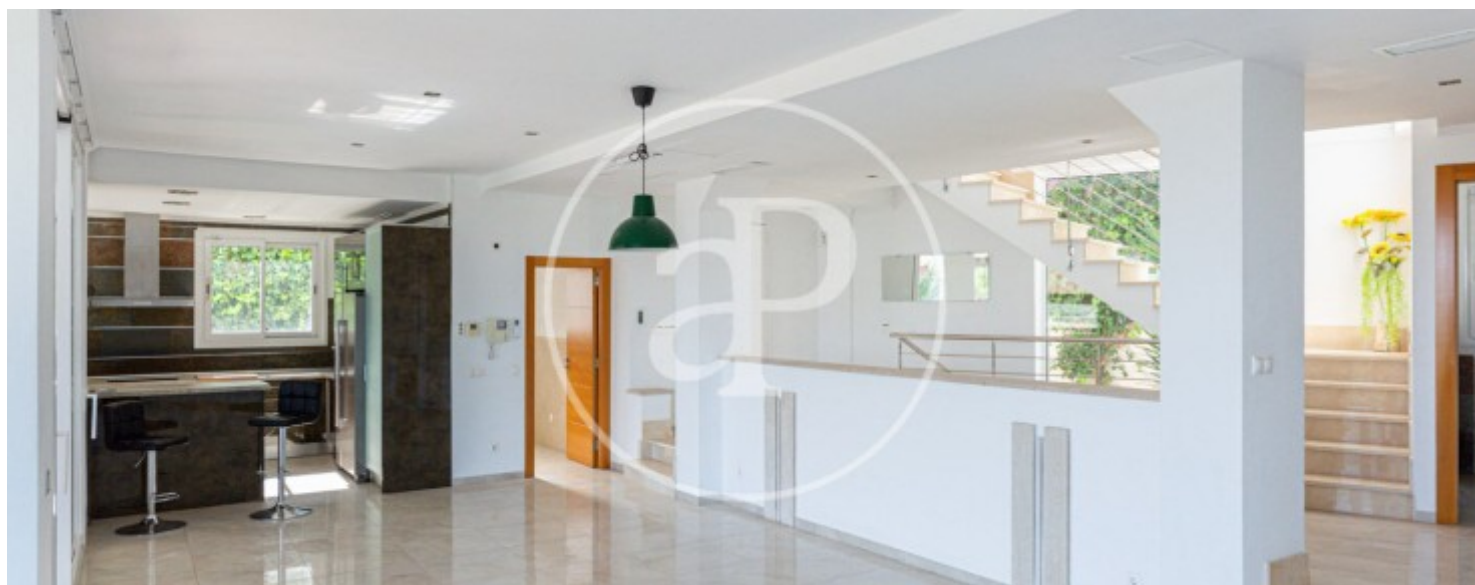
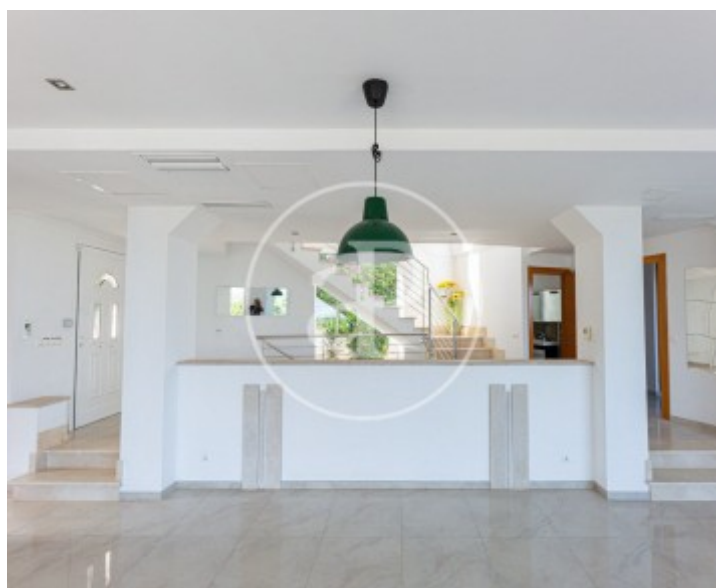
Grâce à son orientation et à ses grandes fenêtres, la lumière illumine tout l'intérieur d'environ 400m<sup>2</sup>. Le terrain où se trouve cette belle villa nouvellement construite fait deux fois la taille de la propriété. Il y a un grand jardin avec un système d'irrigation automatique et une piscine avec une fontaine à jet d'eau. La propriété blanche se détache des murs pavés où l'on trouve deux

entrées : une grande barrière automatique pour entrer en voiture et un portail pour entrer à pied. Le rez-de-chaussée comprend un garage, une salle de sport, un sauna et une salle de bain. Au premier étage, où se trouve la grande piscine, il y a un grand porche avec des vues fantastiques sur la mer, les montagnes et le terrain de golf. À l'intérieur, il y a un salon-salle à manger ouvert avec une cuisine moderne ouverte, spacieuse...

**Contactez-nous,**  
nous serons heureux de vous aider,  
pour vous fournir plus de détails et  
d'informations.

Santa Ponsa, Calvià

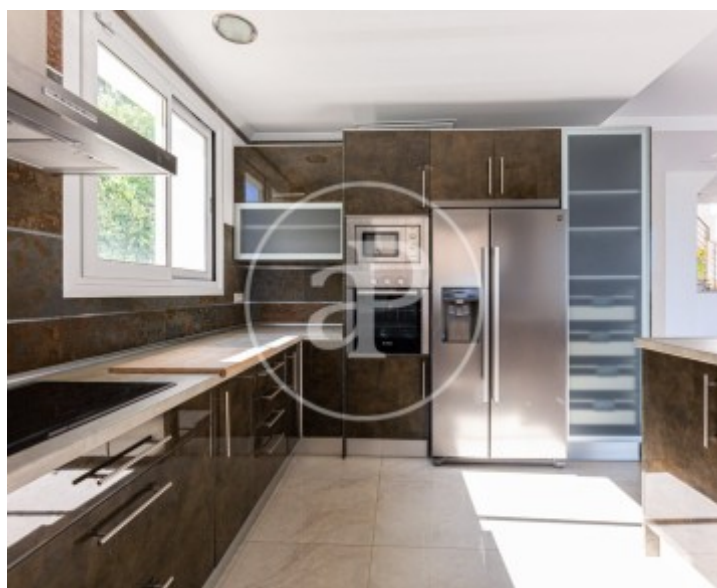
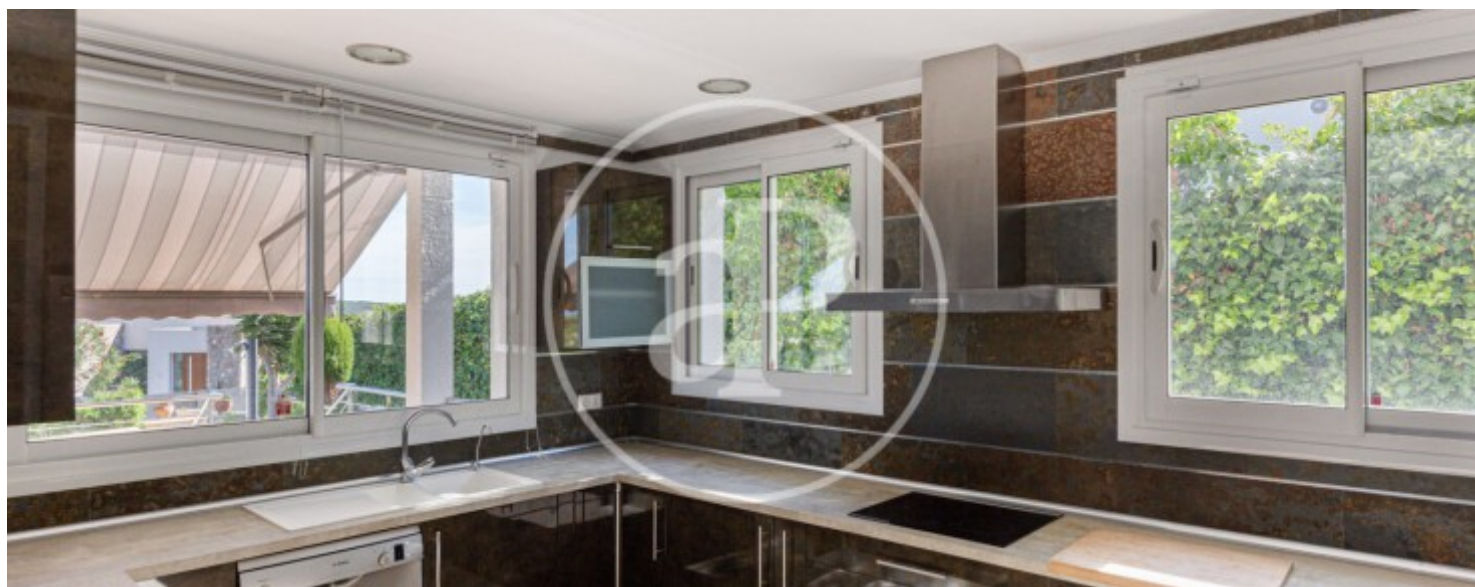
REF. APM2301018





Santa Ponsa, Calvià

REF. APM2301018



Santa Ponsa, Calvià

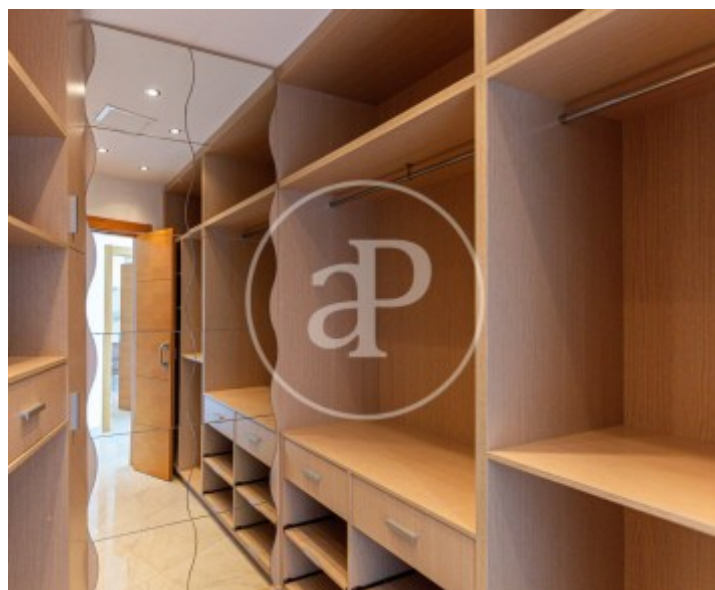
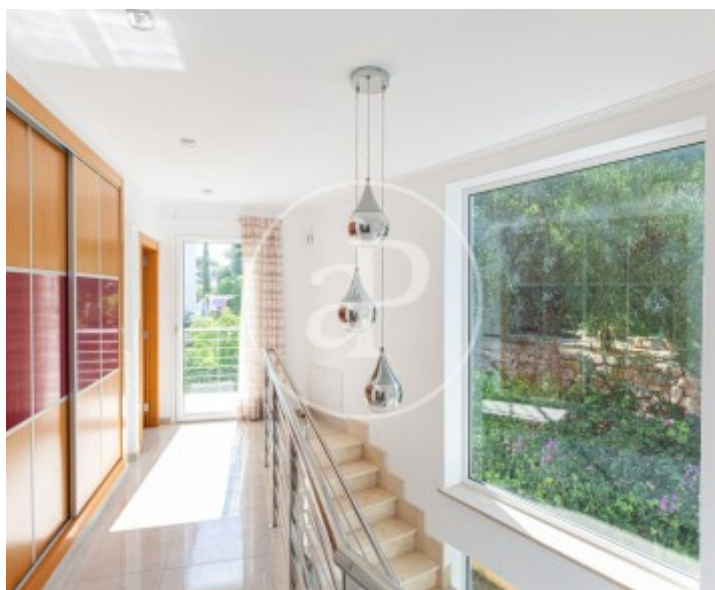
REF. APM2301018





Santa Ponsa, Calvià

REF. APM2301018



Les données de chaque propriété ne font pas partie d'une offre ou d'un contrat. Vous ne devez pas considérer les déclarations faites par aProperties, verbalement ou par écrit, concernant la propriété, son état ou sa valeur comme étant exactes ou factuelles. Les photographies ne montrent que certaines parties de la propriété telles qu'elles étaient au moment où elles ont été prises. Les superficies, dimensions et distances fournies sont approximatives et doivent être vérifiées par le client. Les images générées par ordinateur ne sont qu'une indication de l'apparence possible de la propriété et peuvent changer à tout moment. Les informations concernant une propriété sont susceptibles d'être modifiées à tout moment.