

Portals nous - Bendinat, Calvià

REF. VPM2505013

Villa de luxe à vendre à Portals Nous

Caractéristiques

Surface

600 m²

Parcelle

1.800 m²

Chambres

6

Salles de bain

6

- ✓ Vues
- ✓ Débarras
- ✓ Terrasse
- ✓ Piscine
- ✓ A un parking
- ✓ Meublé
- ✓ AACC
- ✓ Arrière-cour
- ✓ Ascenseur

Prix

10.900.000 €



Cette magnifique villa design de construction neuve est située dans le quartier le plus prestigieux et résidentiel de Portals, au sud-ouest de Majorque.

Propriété entièrement indépendante, elle offre 600 m² habitables, une vue imprenable sur la mer, un jardin paysager élégant et deux superbes piscines, ainsi qu'un espace chill-out raffiné. Construite avec des matériaux de la plus haute qualité, cette villa garantit un confort exceptionnel grâce à des technologies de pointe : chauffage au sol dans toute la maison, climatisation, système domotique, sols en pierre

naturelle, fenêtres à double vitrage, système de purification de l'eau, ascenseur et placards intégrés. La maison dispose de 6 chambres spacieuses, toutes avec salle de bains privative et accès direct au jardin et à l'une des piscines. À l'étage supérieur se trouve un vaste salon avec accès à une terrasse couverte et à la deuxième piscine, une cuisine ouverte, un espace...

Contactez-nous,
nous serons heureux de vous aider,
pour vous fournir plus de détails et
d'informations.

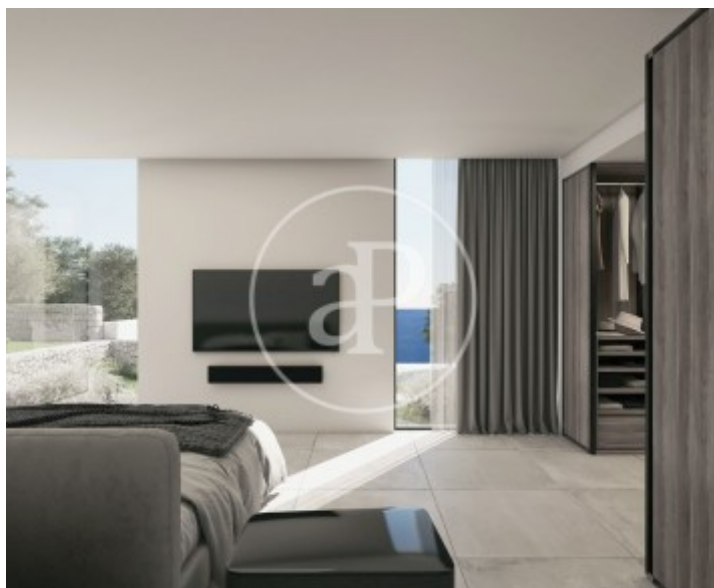
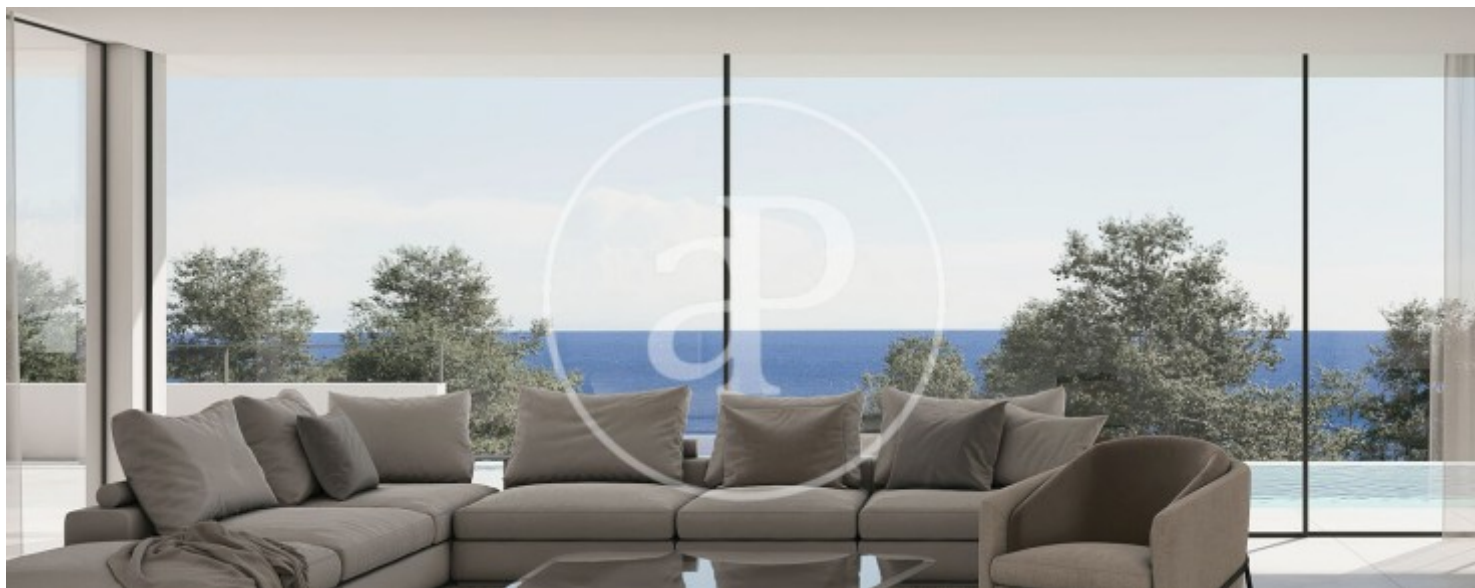
Portals nous - Bendinat, Calvià

REF. VPM2505013



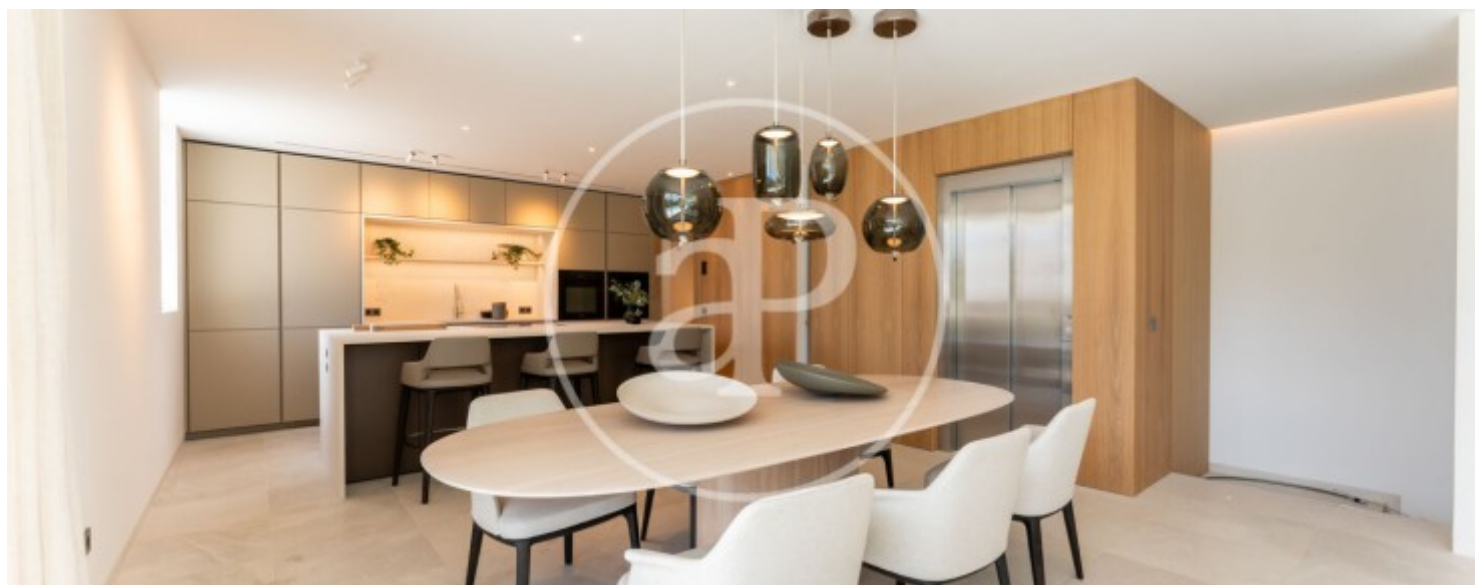
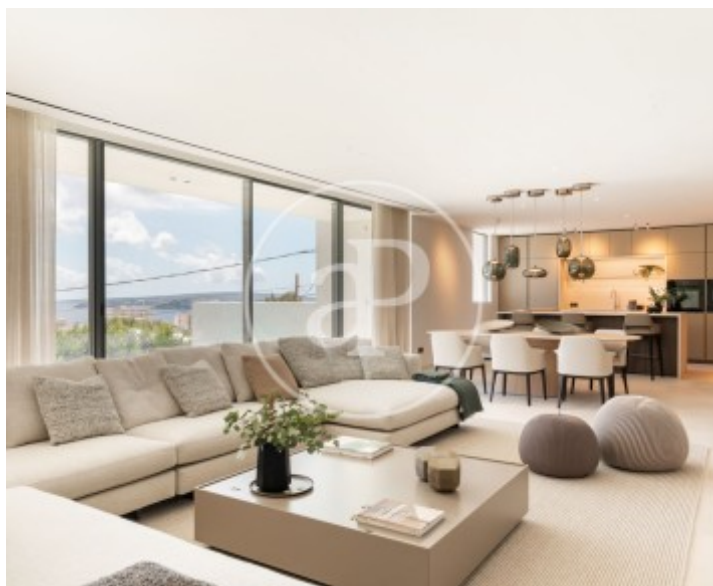
Portals nous - Bendinat, Calvià

REF. VPM2505013



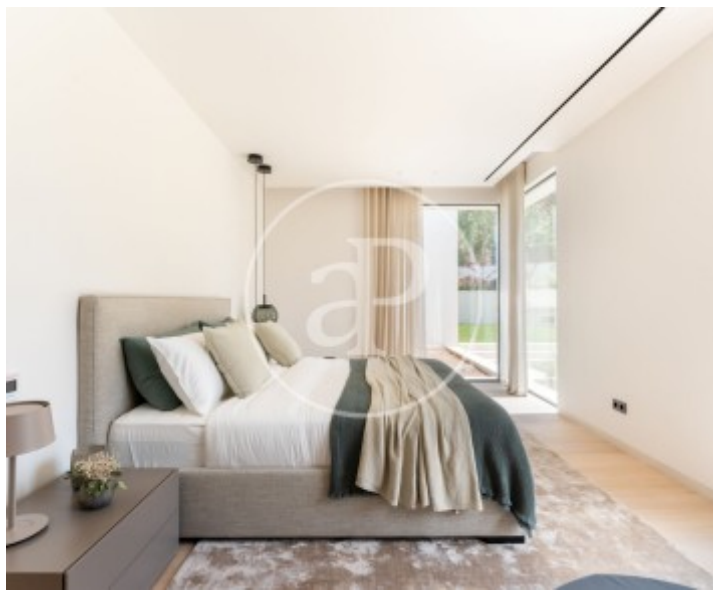
Portals nous - Bendinat, Calvià

REF. VPM2505013



Portals nous - Bendinat, Calvià

REF. VPM2505013



Les données de chaque propriété ne font pas partie d'une offre ou d'un contrat. Vous ne devez pas considérer les déclarations faites par aProperties, verbalement ou par écrit, concernant la propriété, son état ou sa valeur comme étant exactes ou factuelles. Les photographies ne montrent que certaines parties de la propriété telles qu'elles étaient au moment où elles ont été prises. Les superficies, dimensions et distances fournies sont approximatives et doivent être vérifiées par le client. Les images générées par ordinateur ne sont qu'une indication de l'apparence possible de la propriété et peuvent changer à tout moment. Les informations concernant une propriété sont susceptibles d'être modifiées à tout moment.