

Palmanova, Calvià

REF. VPM2505007

Maison familiale à vendre à Palmanova

Caractéristiques

Surface

751 m²

Chambres

5

Salles de bain

8

- ✓ Vues
- ✓ Meublé
- ✓ AACC
- ✓ Arrière-cour
- ✓ Gym
- ✓ A un parking
- ✓ Chauffage
- ✓ Débarras
- ✓ Terrasse
- ✓ Piscine
- ✓ Surveillance

Prix

4.750.000 €



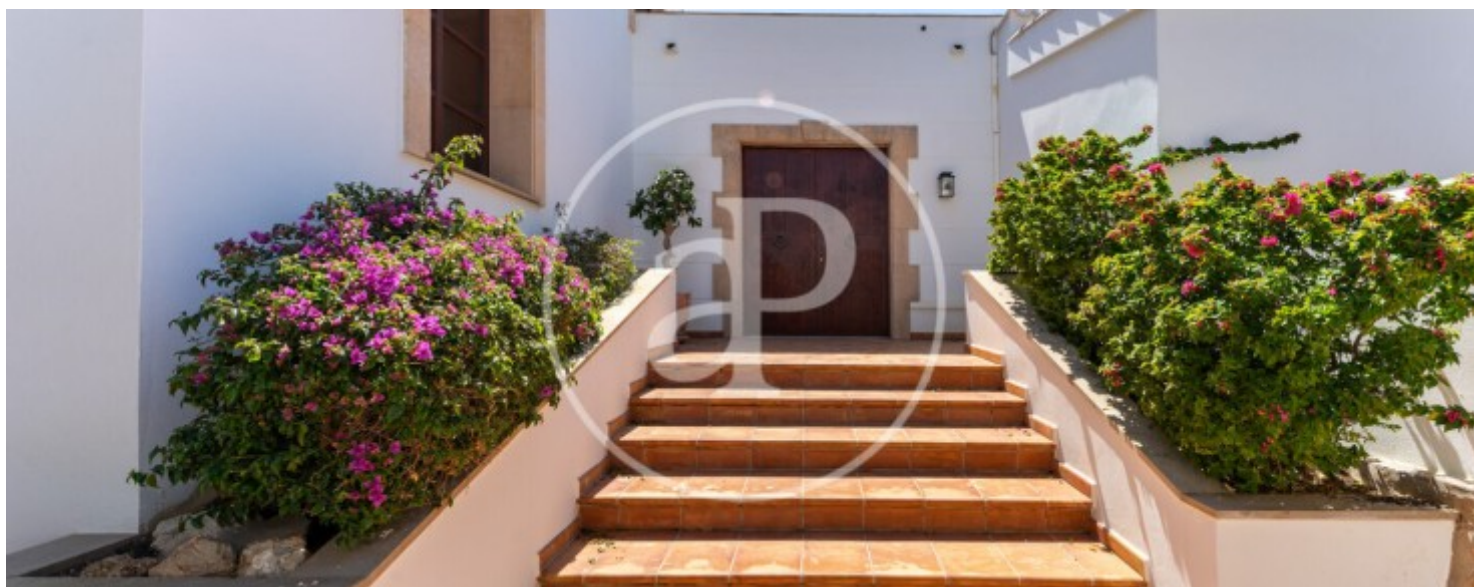
Située dans l'enclave côtière recherchée de Palmanova, qui fait partie de la prestigieuse municipalité de Calvià et se trouve à quelques minutes de Magaluf, cette superbe maison familiale de luxe de 751 mètres carrés offre un mélange parfait d'élégance, d'espace et de confort moderne à quelques minutes de la plage. Rénovée en 2008, la résidence dispose de cinq chambres spacieuses avec salles de bains attenantes, chacune d'entre elles ayant été soigneusement conçue pour favoriser l'intimité et la détente. Le rez-de-chaussée offre de vastes espaces de vie, notamment une cuisine et une salle à manger ouvertes et lumineuses, ainsi qu'un salon formel

séparé dont les hauts plafonds donnent une impression de grandeur. Au rez-de-chaussée, la maison prend un caractère unique avec des plafonds voûtés et une atmosphère chaleureuse de cave à vin, qui sert actuellement de salle de sport privée entièrement équipée. Un appartement séparé sur la propriété offre une flexibilité supplémentaire, idéale pour accueillir les...

Contactez-nous,
nous serons heureux de vous aider,
pour vous fournir plus de détails et
d'informations.

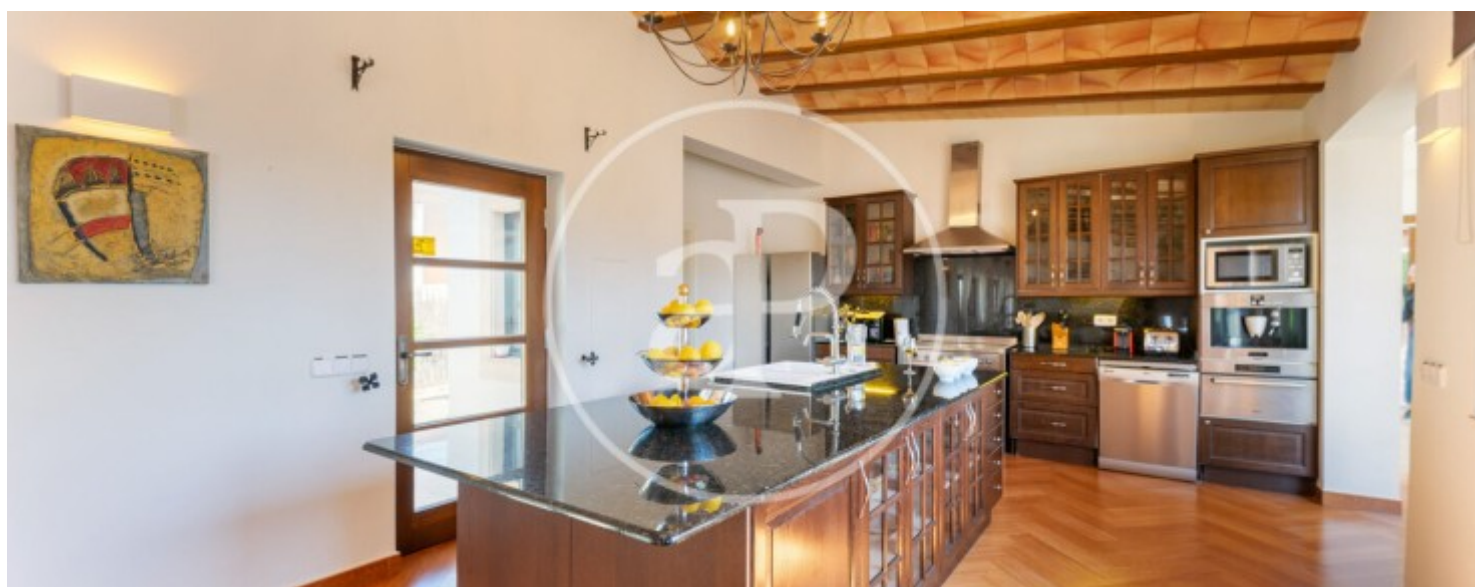
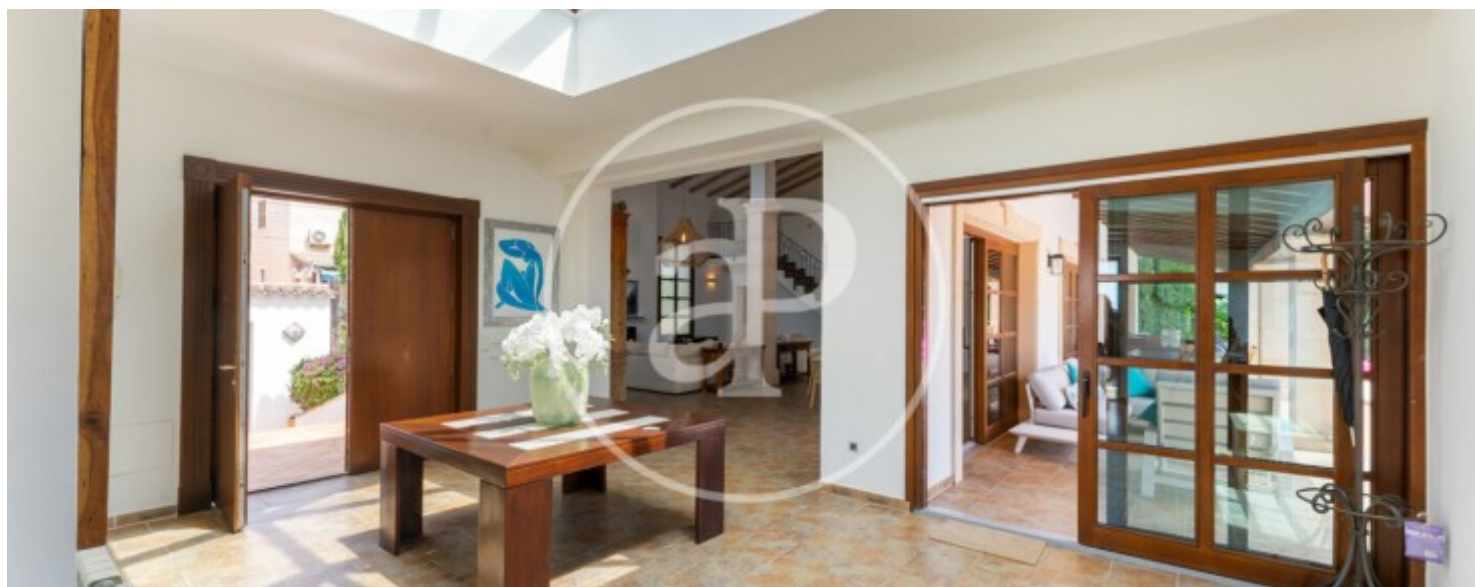
Palmanova, Calvià

REF. VPM2505007



Palmanova, Calvià

REF. VPM2505007



Palmanova, Calvià

REF. VPM2505007



Palmanova, Calvià

REF. VPM2505007



Les données de chaque propriété ne font pas partie d'une offre ou d'un contrat. Vous ne devez pas considérer les déclarations faites par aProperties, verbalement ou par écrit, concernant la propriété, son état ou sa valeur comme étant exactes ou factuelles. Les photographies ne montrent que certaines parties de la propriété telles qu'elles étaient au moment où elles ont été prises. Les superficies, dimensions et distances fournies sont approximatives et doivent être vérifiées par le client. Les images générées par ordinateur ne sont qu'une indication de l'apparence possible de la propriété et peuvent changer à tout moment. Les informations concernant une propriété sont susceptibles d'être modifiées à tout moment.