

Palmanova, Calvià

REF. APM220209

Appartement à louer avec terrasse à Palmanova

Caractéristiques

Surface

110 m²

Chambres

3

Salles de bain

2

- ✓ Vues
- ✓ Débarras
- ✓ Terrasse
- ✓ A un parking
- ✓ Meublé
- ✓ AACC
- ✓ Ascenseur

Prix

2.000 €



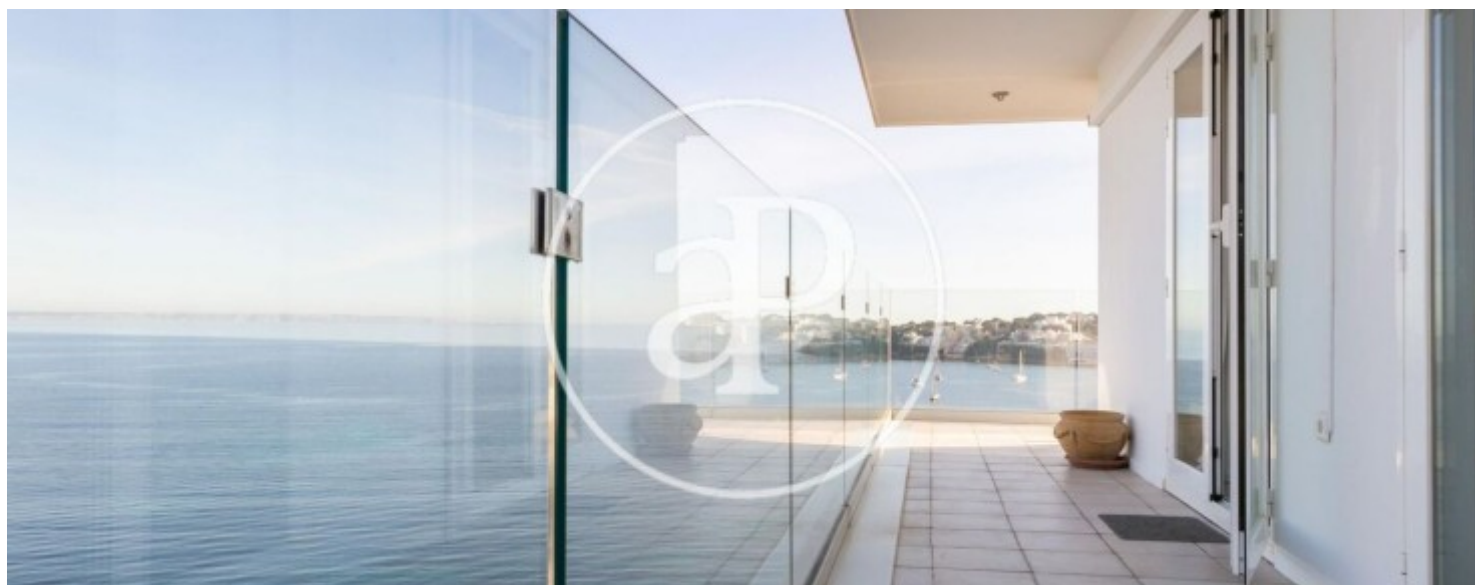
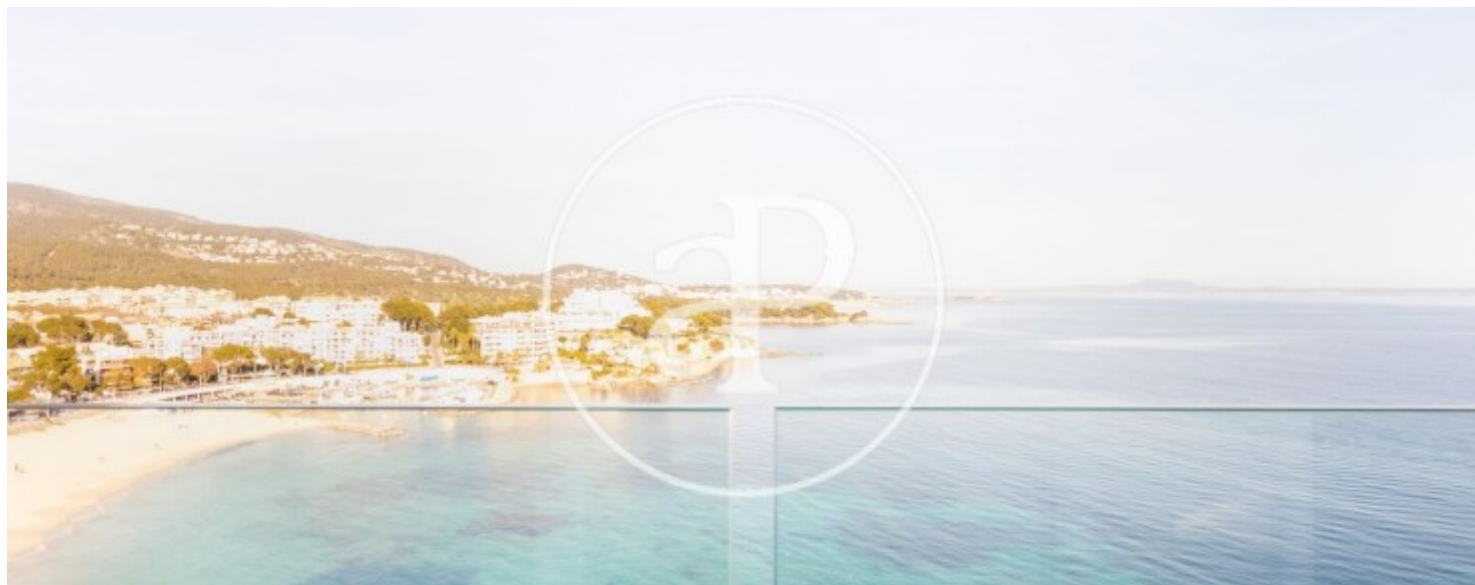
Avec une vue impressionnante sur la mer et les montagnes, en front de mer de *Palmanova, entre deux plages célèbres, Platja Porto *Novo et Platja de *Pamanova, entourée de toutes sortes de magasins, supermarchés, et espaces verts, nous trouvons cette propriété à louer. La propriété est libre de tout mobilier et a une superficie d'environ 110 m². On y accède par une grande salle à manger qui mène au salon, qui bénéficie de beaucoup de lumière naturelle et d'un accès à la terrasse, d'où l'on peut profiter des magnifiques vues sur la mer. La zone jour est complétée par une salle de bain complète de courtoisie avec douche et une cuisine indépendante,

équipée d'un réfrigérateur, d'un four, d'une plaque à gaz et d'une machine à laver. La partie nuit comporte trois chambres. Les trois sont des chambres doubles, l'une avec un accès direct à la terrasse avec vue sur la mer, l'autre dispose d'une salle de bain complète avec baignoire. Autres caractéristiques : armoires murales, climatisation dans le salon et deux des chambres, un espace de garage et un débarras. Il est...

Contactez-nous,
nous serons heureux de vous aider,
pour vous fournir plus de détails et
d'informations.

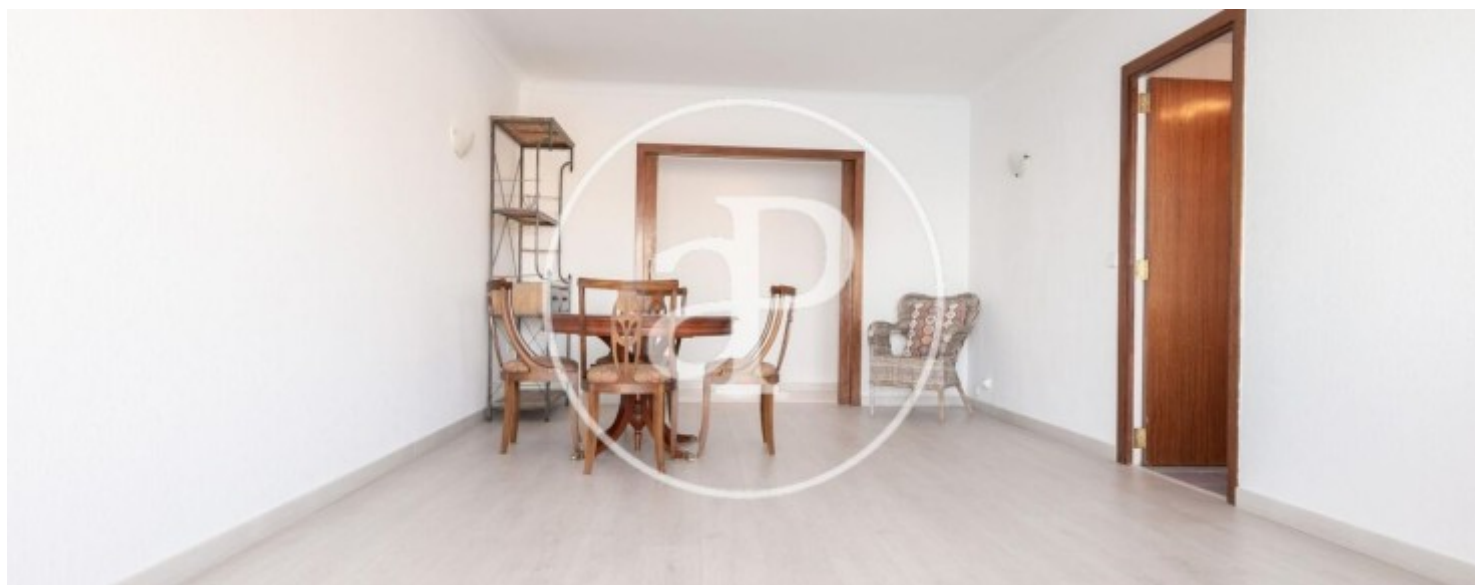
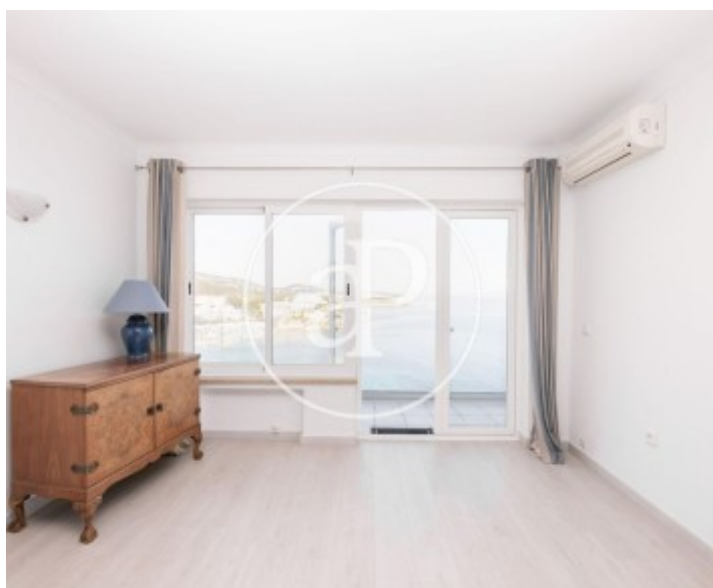
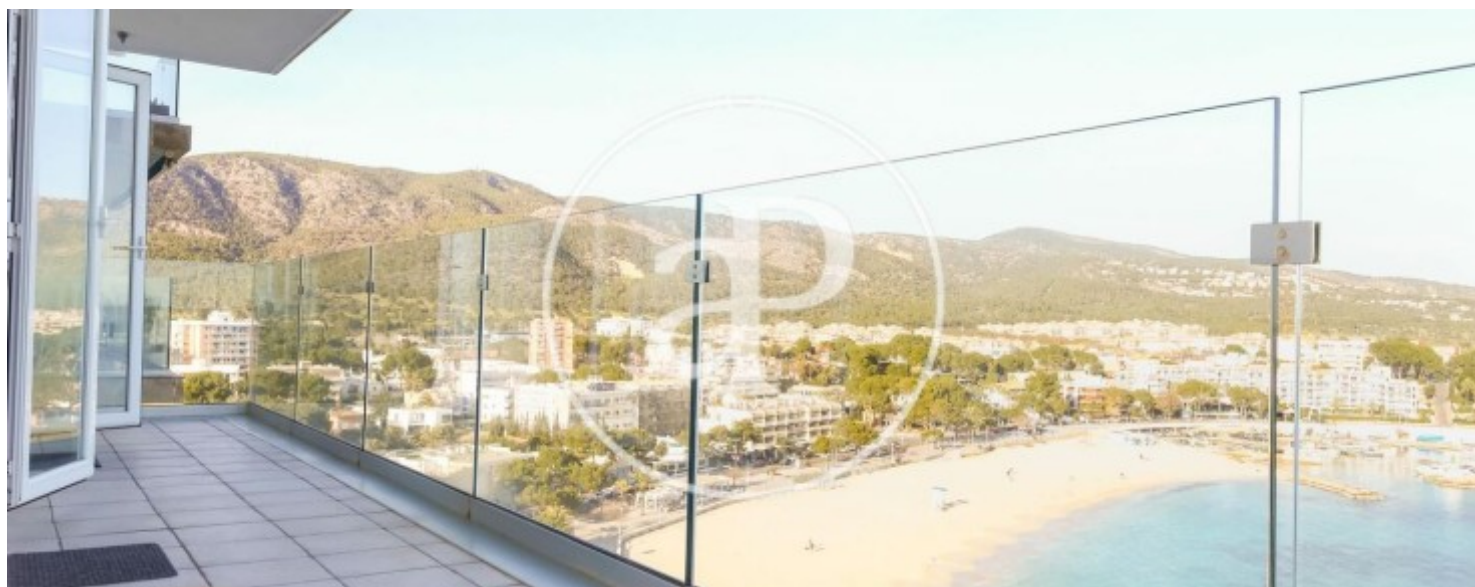
Palmanova, Calvià

REF. APM220209



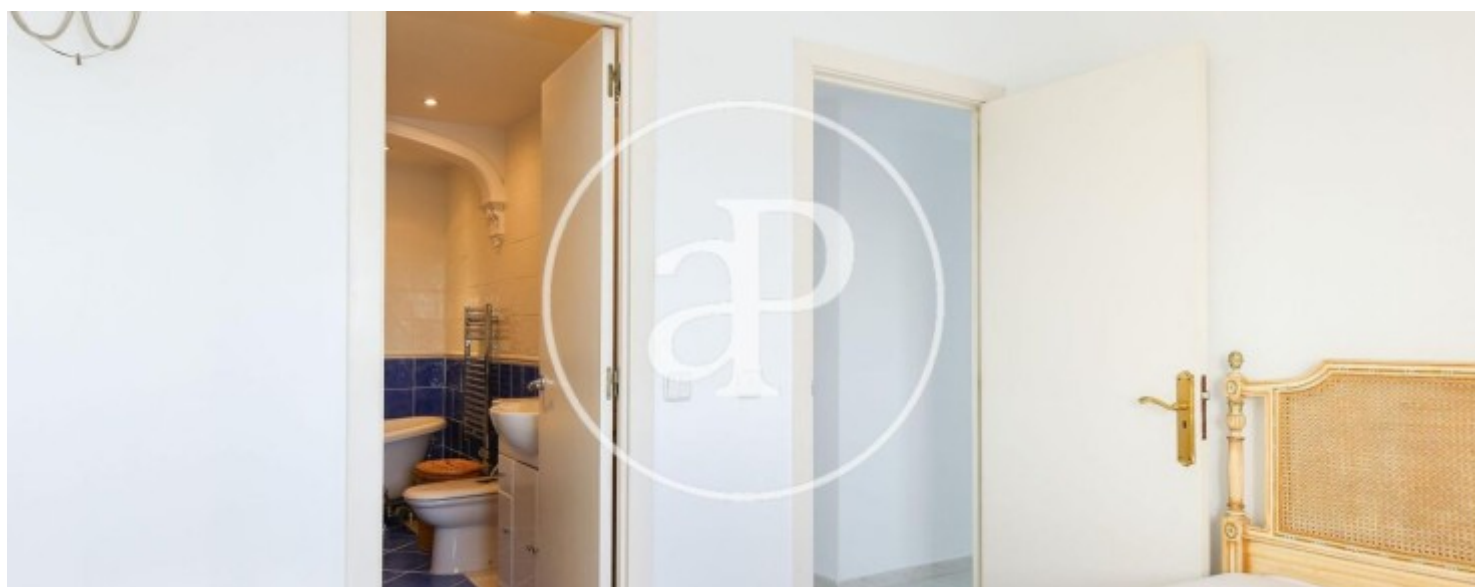
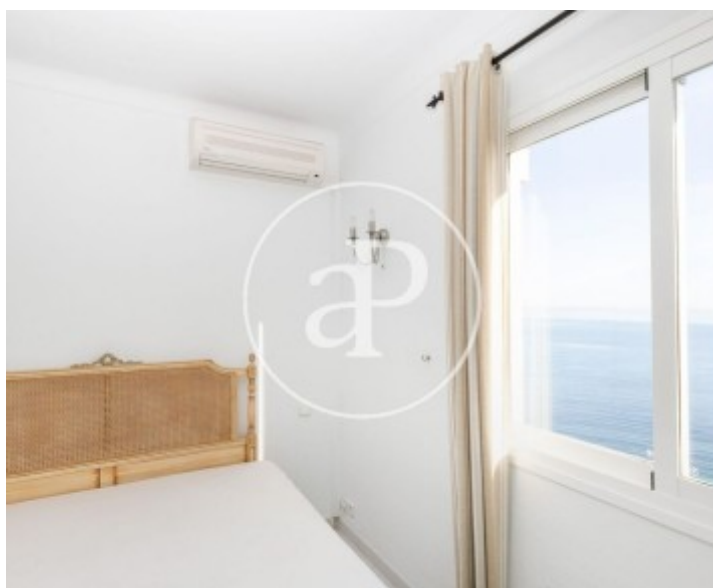
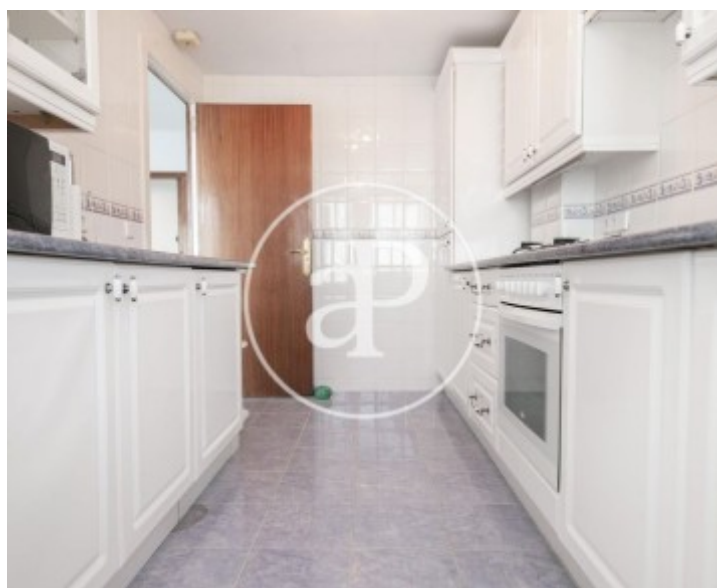
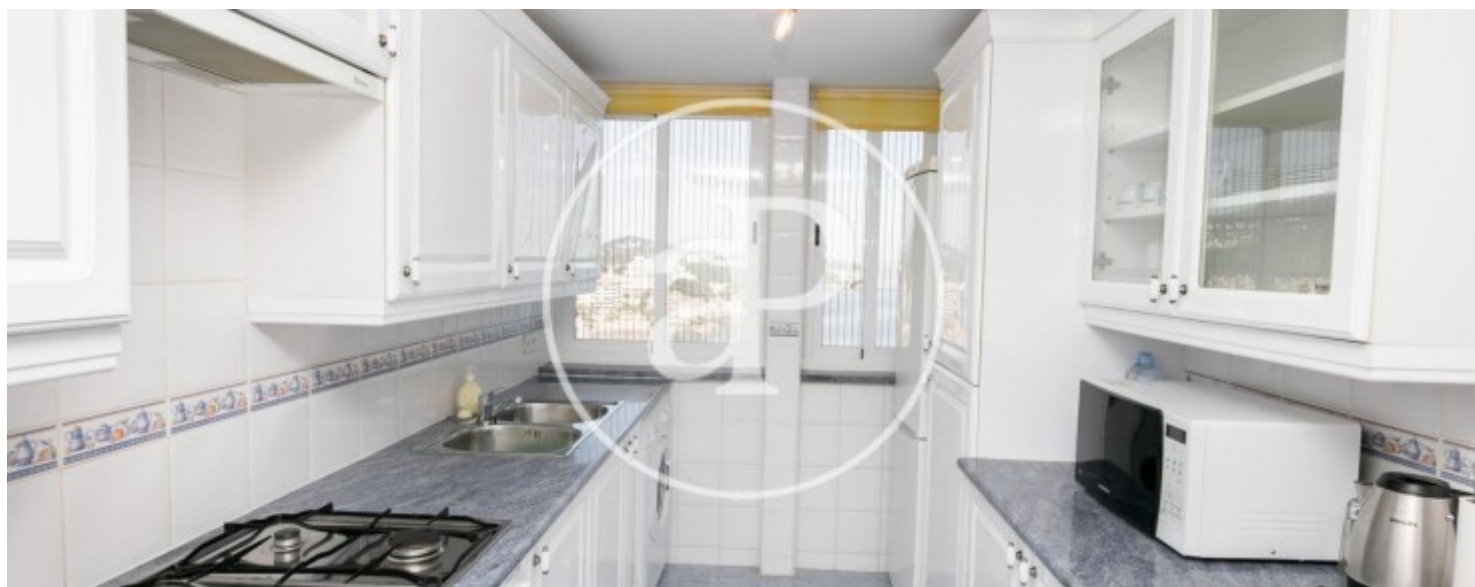
Palmanova, Calvià

REF. APM220209



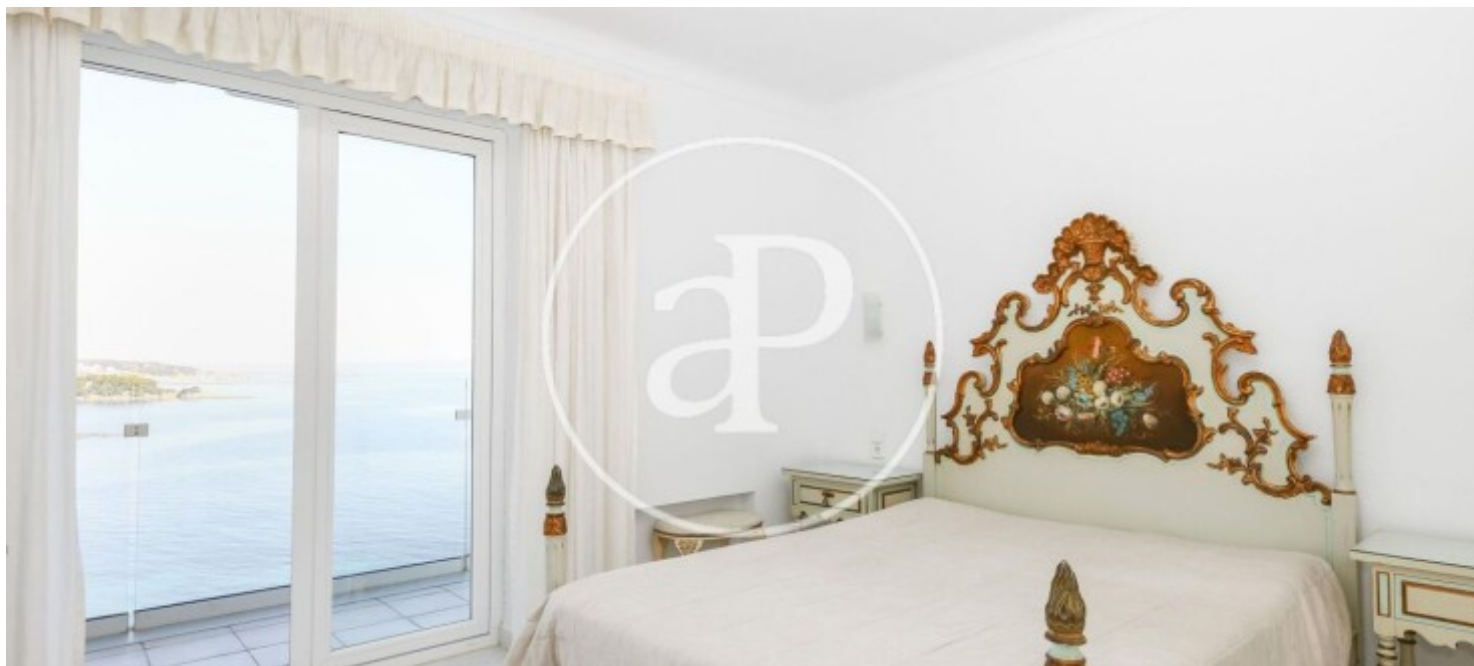
Palmanova, Calvià

REF. APM220209



Palmanova, Calvià

REF. APM220209



Les données de chaque propriété ne font pas partie d'une offre ou d'un contrat. Vous ne devez pas considérer les déclarations faites par aProperties, verbalement ou par écrit, concernant la propriété, son état ou sa valeur comme étant exactes ou factuelles. Les photographies ne montrent que certaines parties de la propriété telles qu'elles étaient au moment où elles ont été prises. Les superficies, dimensions et distances fournies sont approximatives et doivent être vérifiées par le client. Les images générées par ordinateur ne sont qu'une indication de l'apparence possible de la propriété et peuvent changer à tout moment. Les informations concernant une propriété sont susceptibles d'être modifiées à tout moment.