



Palmanova, Calvià

REF. VPM2205035

# Appartement avec vue sur la mer à vendre à Palmanova

## Caractéristiques

Surface

**105 m<sup>2</sup>**

Chambres

**3**

Salles de bain

**2**

- ✓ Vues
- ✓ Meublé
- ✓ Terrasse

Prix

**350.000 €**



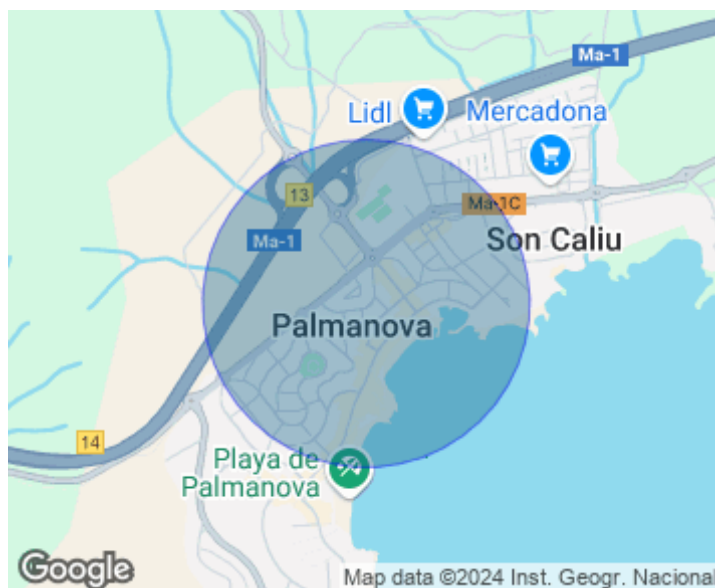
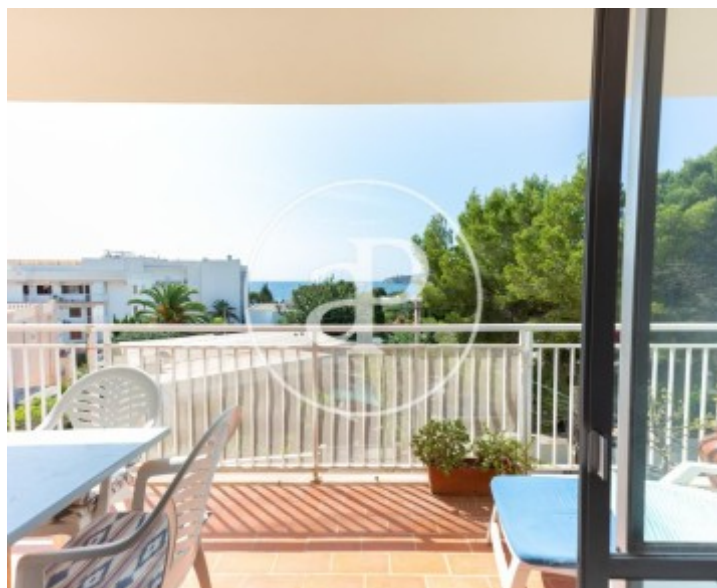
Ce charmant appartement situé dans un quartier résidentiel calme de PALMANOVA, à seulement deux minutes à pied de la magnifique plage, offre d'incroyables VUES SUR LA MER combinées à un environnement verdoyant. La propriété est située au 2ème étage d'un petit bâtiment sans ascenseur. La communauté se compose de sept voisins de nationalités différentes. La surface habitable de 75 m<sup>2</sup> de l'appartement est distribuée de manière efficace : depuis la porte d'entrée, vous entrez dans le salon/salle à manger avec une sortie sur la terrasse avant donnant sur la mer bleue. À côté de cet espace de jour, il y a une chambre double qui a également

accès à cette terrasse. À gauche de l'entrée, le couloir mène à deux chambres doubles d'un côté et à une salle de bains complète à l'avant. Les deux chambres partagent une terrasse latérale avec des vues imprenables. Au bout du couloir, il y a des toilettes pour les invités et à gauche, l'entrée de la cuisine, également reliée à une troisième terrasse à...

**Contactez-nous,**  
nous serons heureux de vous aider,  
pour vous fournir plus de détails et  
d'informations.

Palmanova, Calvià

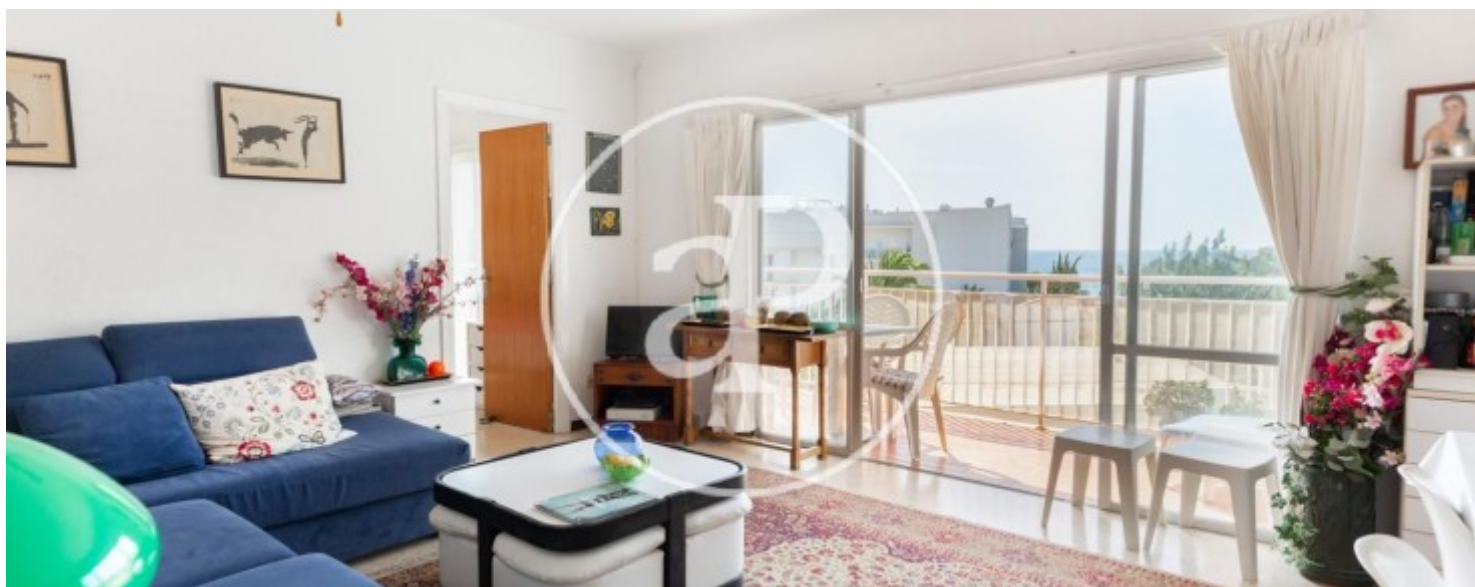
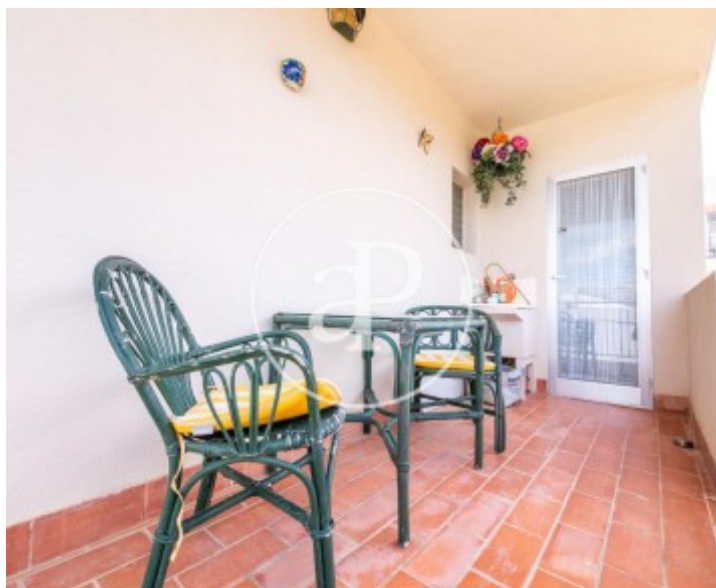
REF. VPM2205035





Palmanova, Calvià

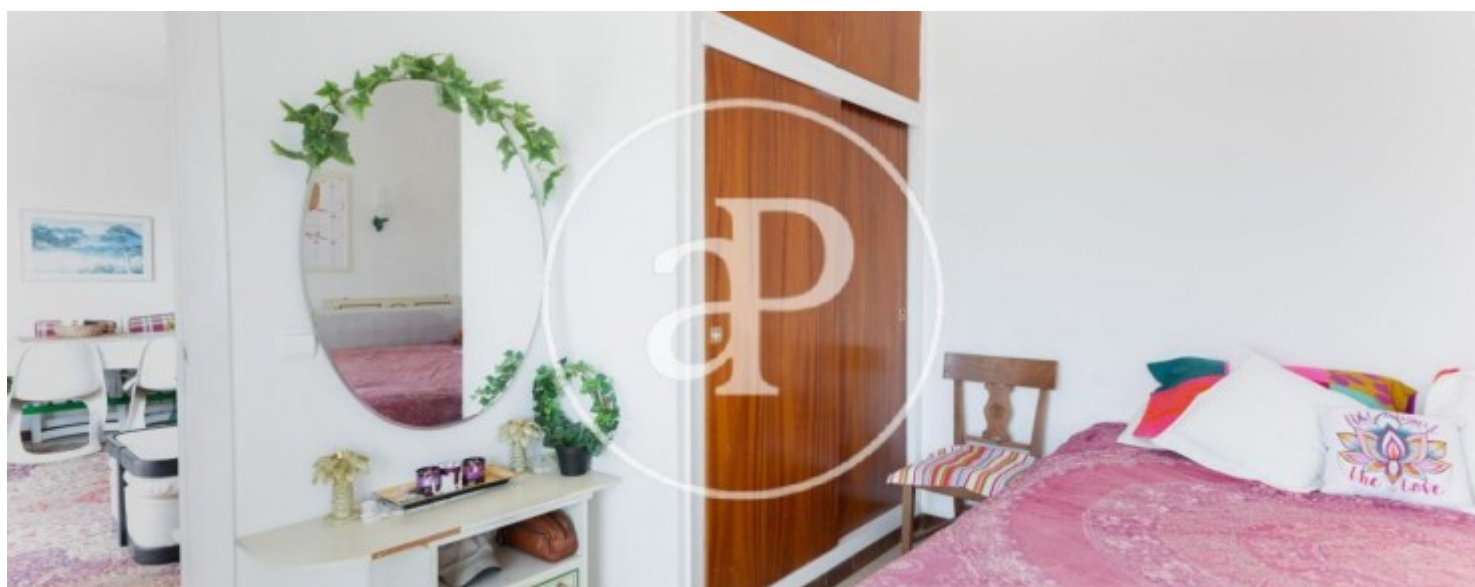
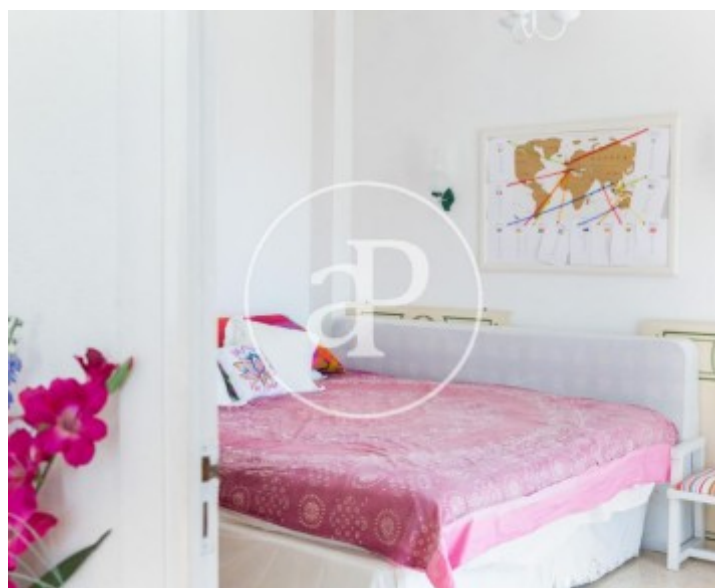
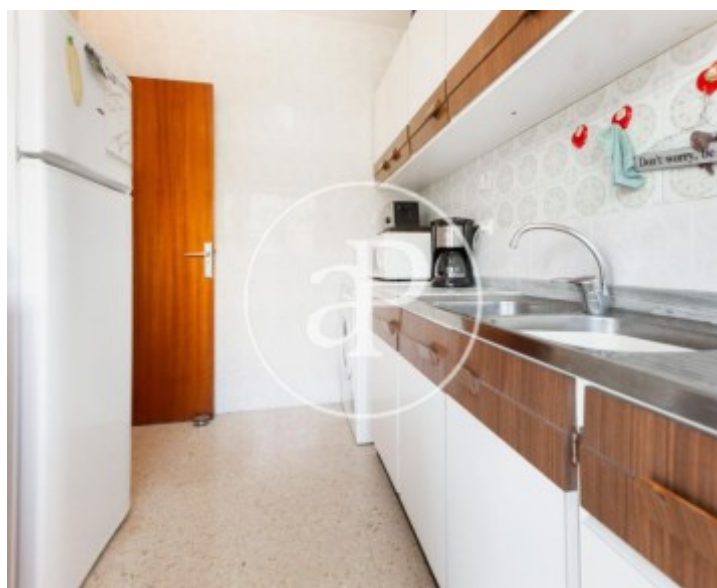
REF. VPM2205035





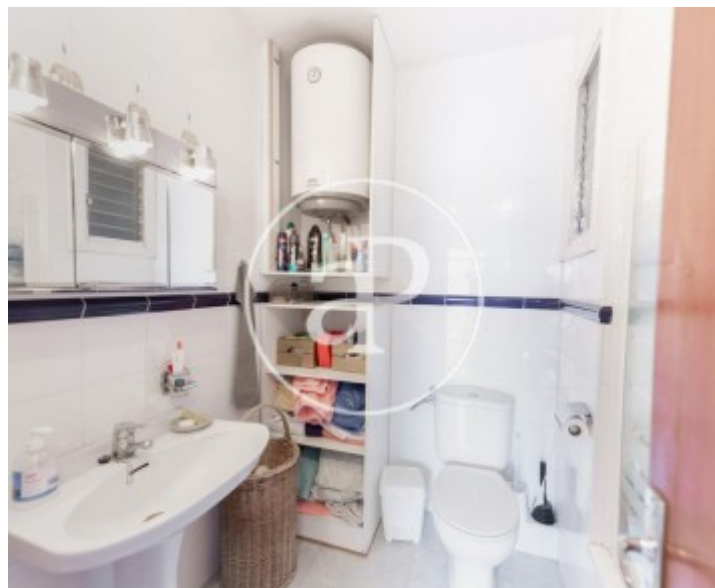
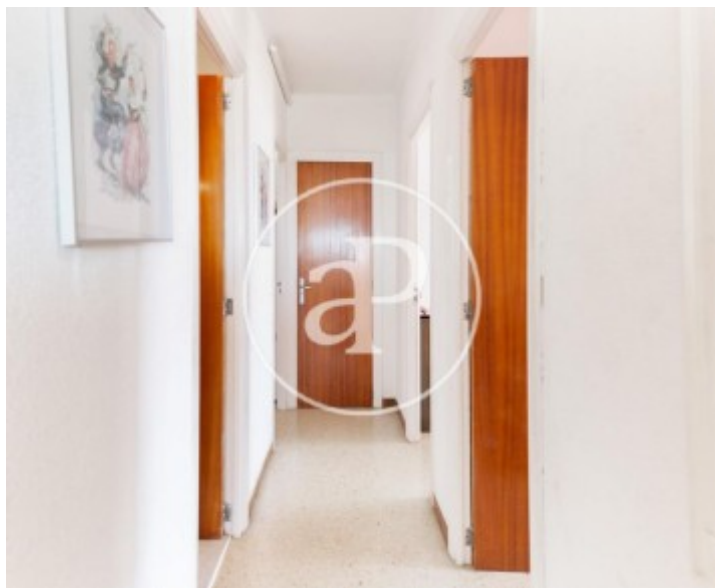
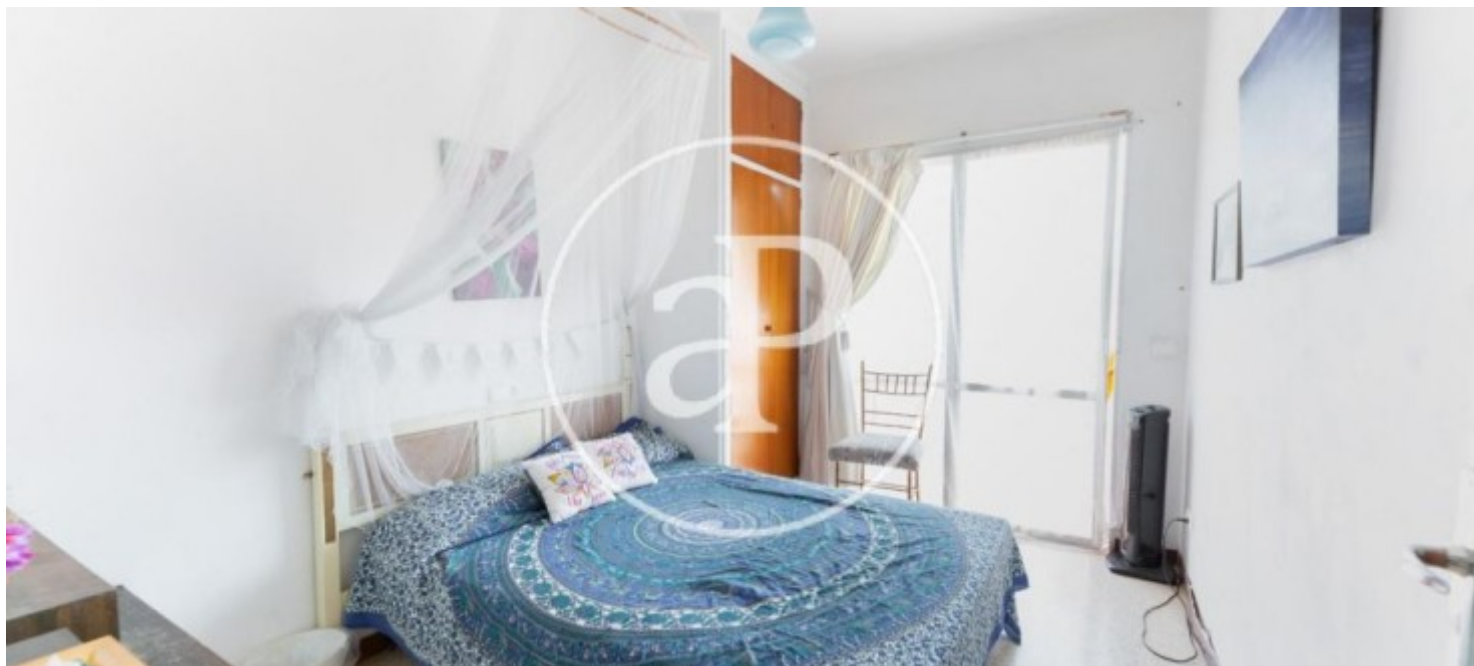
Palmanova, Calvià

REF. VPM2205035



Palmanova, Calvià

REF. VPM2205035



Les données de chaque propriété ne font pas partie d'une offre ou d'un contrat. Vous ne devez pas considérer les déclarations faites par aProperties, verbalement ou par écrit, concernant la propriété, son état ou sa valeur comme étant exactes ou factuelles. Les photographies ne montrent que certaines parties de la propriété telles qu'elles étaient au moment où elles ont été prises. Les superficies, dimensions et distances fournies sont approximatives et doivent être vérifiées par le client. Les images générées par ordinateur ne sont qu'une indication de l'apparence possible de la propriété et peuvent changer à tout moment. Les informations concernant une propriété sont susceptibles d'être modifiées à tout moment.