

Magaluf, Calvià

REF. APMS2311009

Appartement à louer à Magaluf

Caractéristiques

Surface

80 m²

Chambre à coucher

1

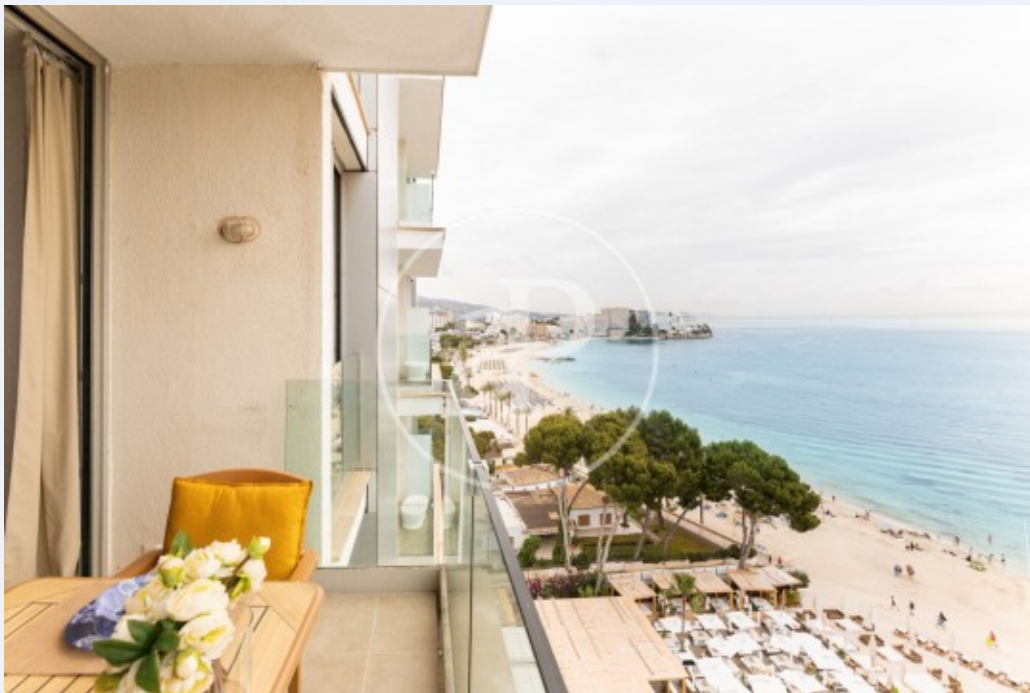
Salles de bains

1

- ✓ Vues
- ✓ Meublé
- ✓ Piscine
- ✓ A un parking
- ✓ Chauffage
- ✓ AACC
- ✓ Ascenseur

Prix

2.200 €



DISPONIBLE POUR UN COURT SÉJOUR DE NOVEMBRE À MARS (D'AVRIL À SEPTEMBRE LE PRIX CHANGE).

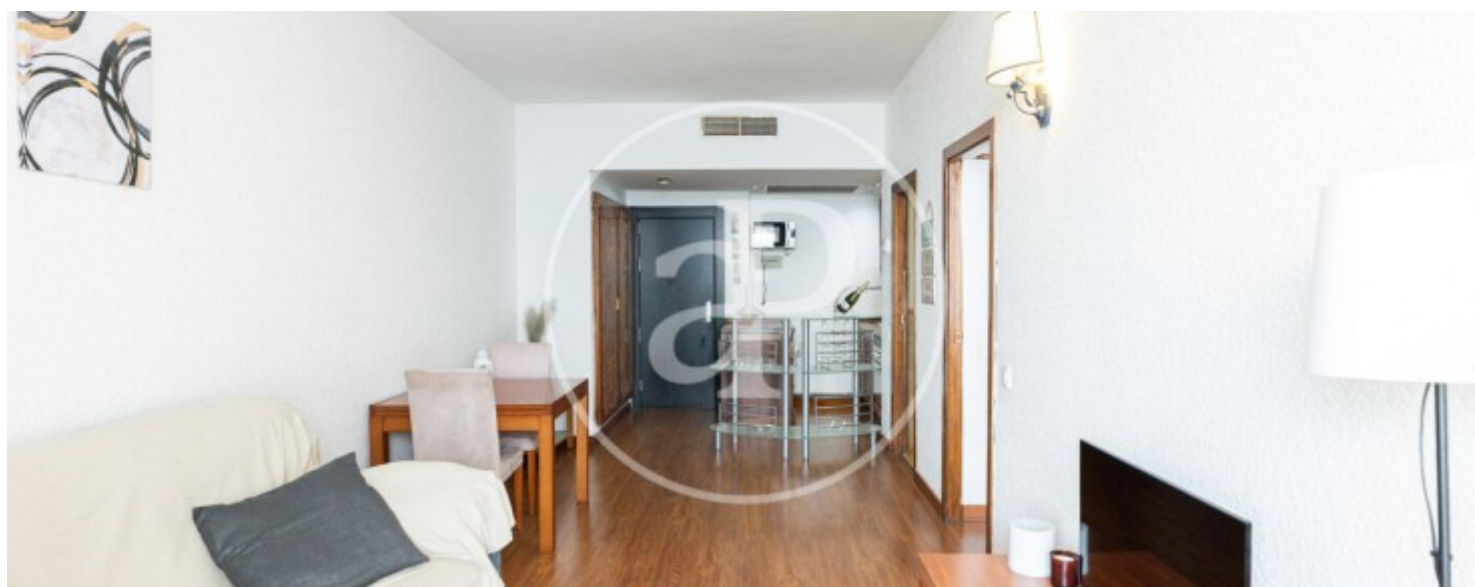
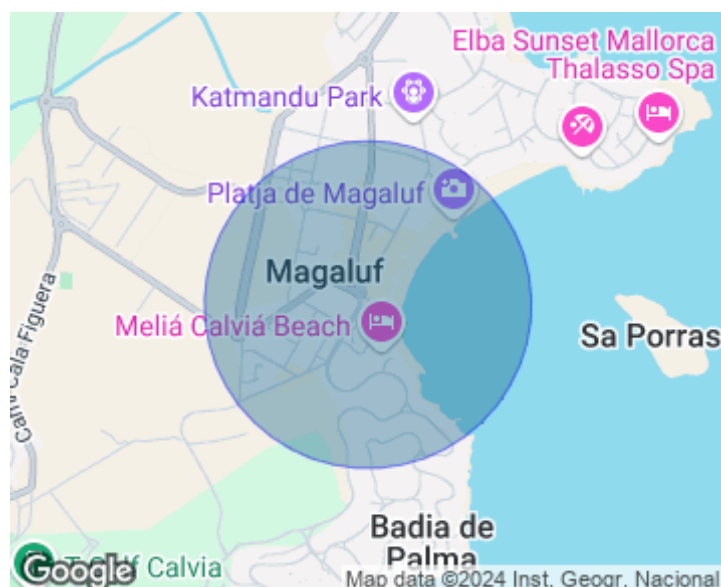
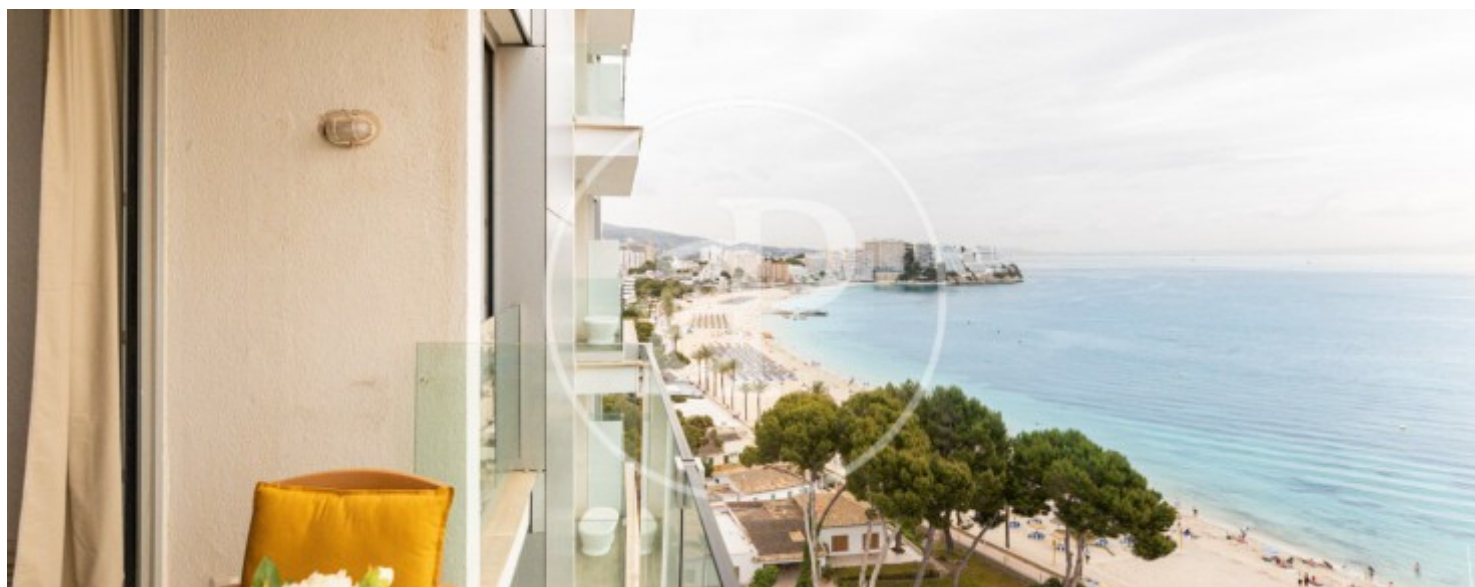
Spectaculaire appartement avec vue sur la mer au 10ème étage de l'hôtel 4 étoiles Meliá South Beach à Magaluf. Il dispose d'une chambre avec vue sur la côte majorquine, avec un lit double et la possibilité d'un lit simple supplémentaire, d'une salle de bains et d'une cuisine ouverte sur le salon-salle à manger avec accès au balcon également avec vue. Comme vous êtes dans le complexe résidentiel Meliá, vous avez accès aux installations suivantes : - 6

piscines, dont une couverte et une réservée aux adultes. - Gymnase ouvert 24 heures sur 24 - Possibilité d'accès au spa et aux zones de traitement cosmétique. - Deux clubs de plage, dont la célèbre plage de Cape Nao - À quelques pas de Nikki Beach, le haut lieu du luxe local. - Plusieurs restaurants réputés où vous pourrez déguster des plats exceptionnels et pour lesquels le propriétaire vous fournit...

Contactez-nous,
nous serons heureux de vous aider,
pour vous fournir plus de détails et
d'informations.

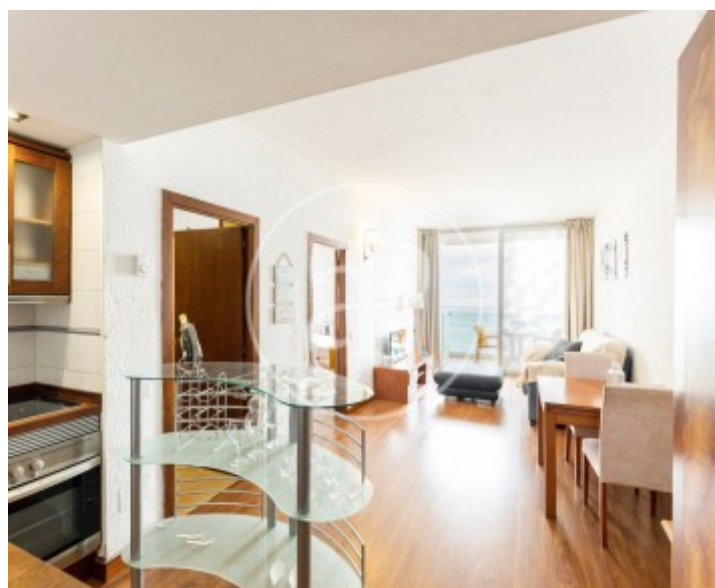
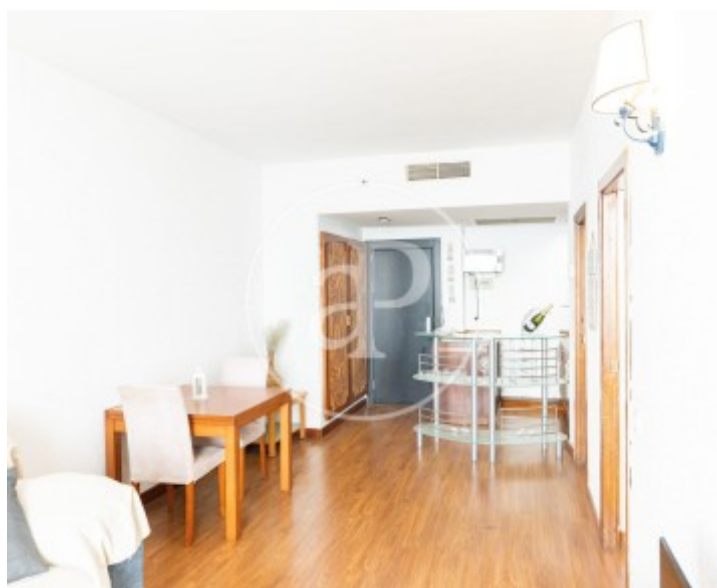
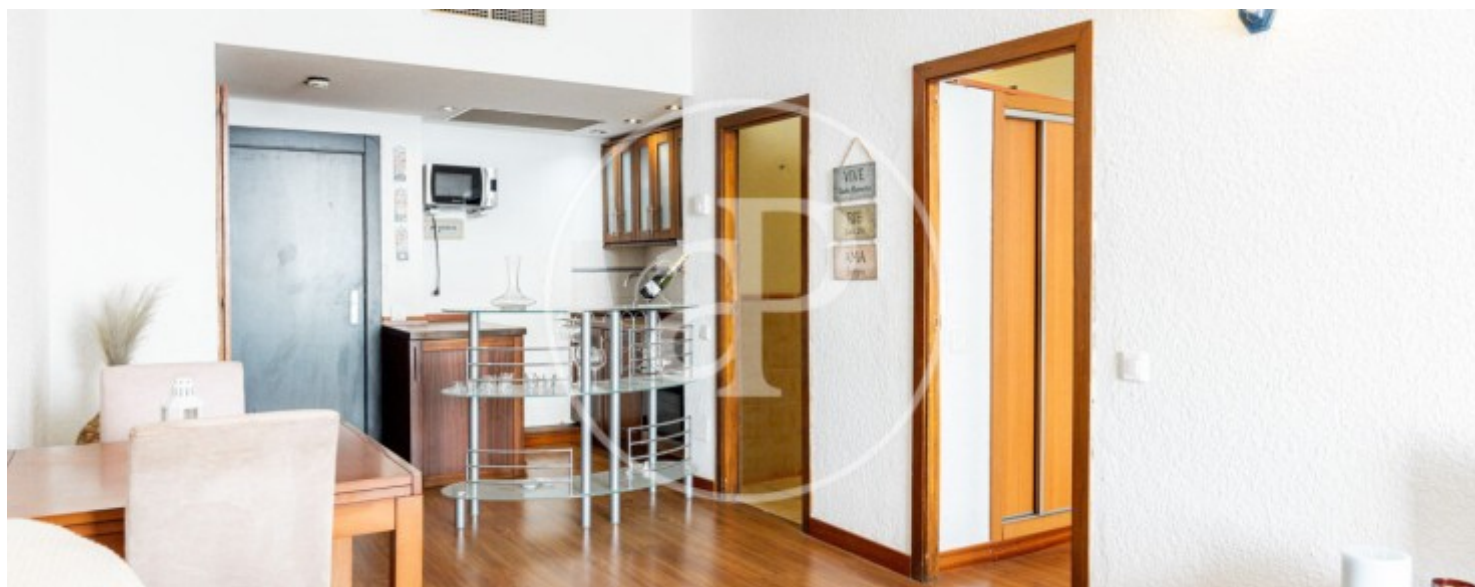
Magaluf, Calvià

REF. APMS2311009



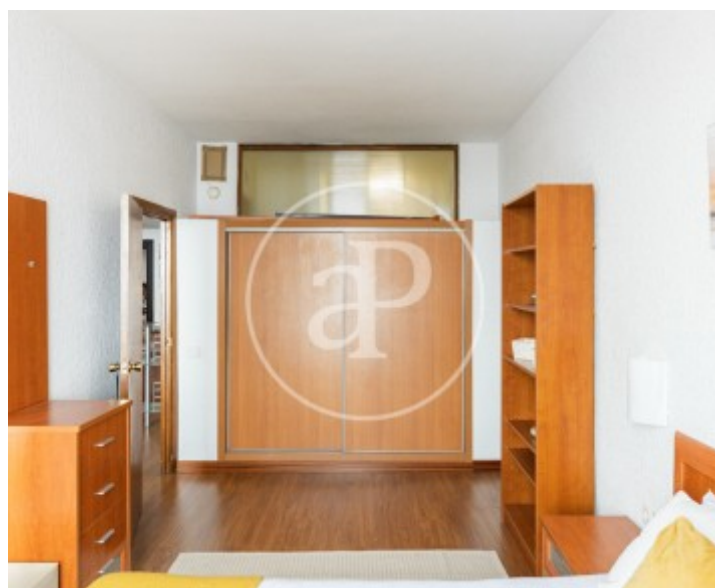
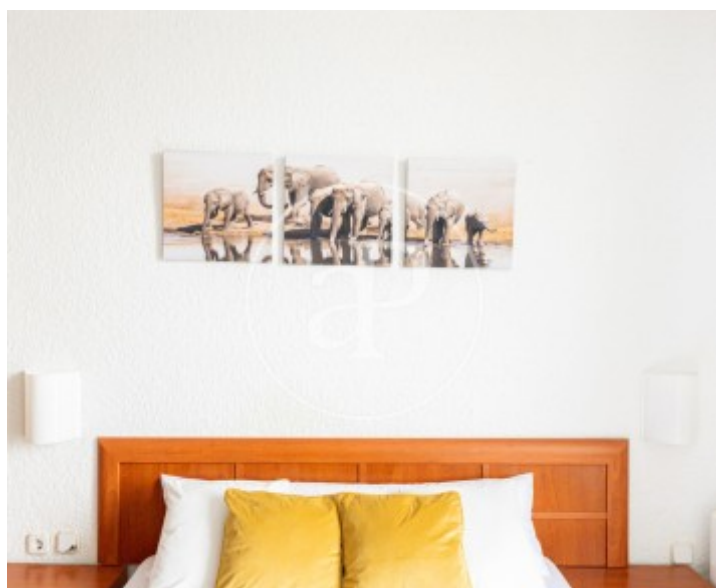
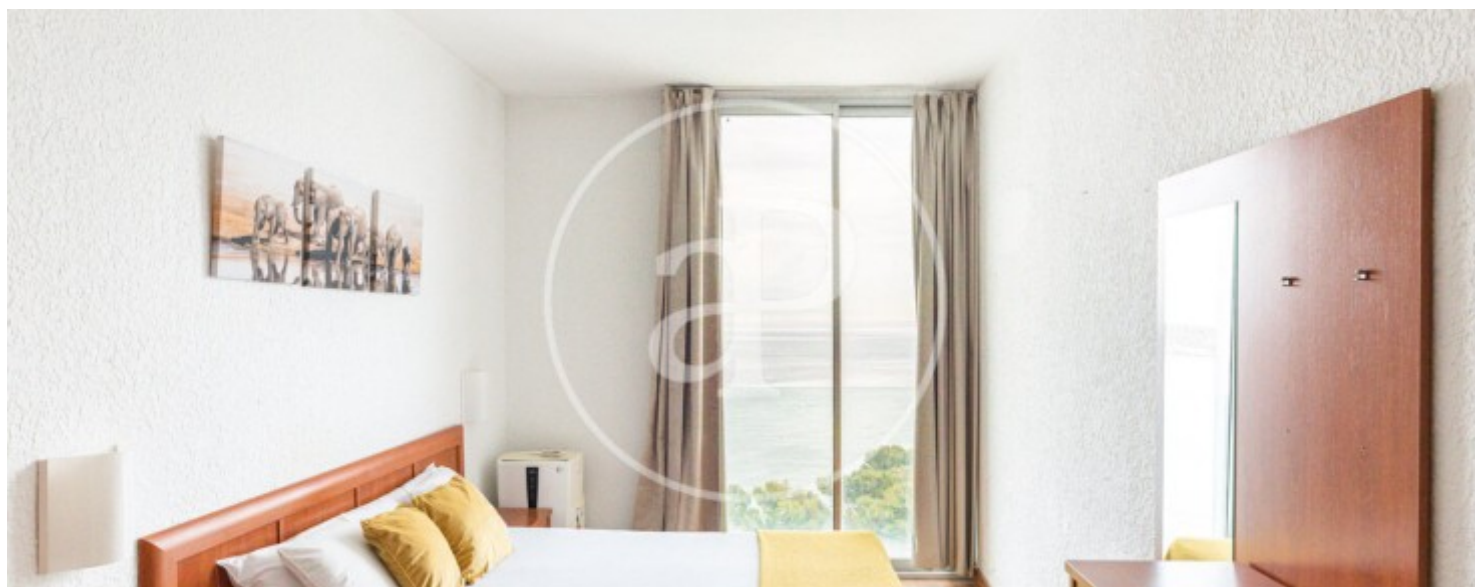
Magaluf, Calvià

REF. APMS2311009



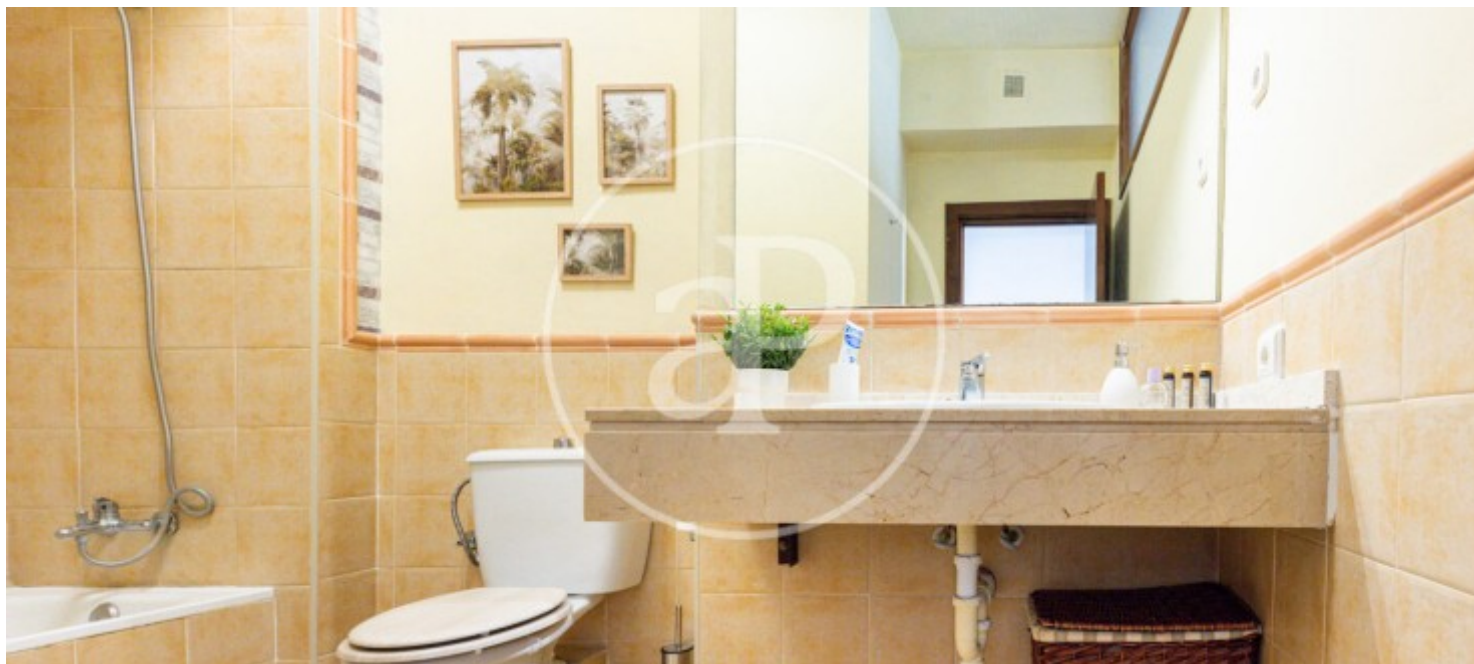
Magaluf, Calvià

REF. APMS2311009



Magaluf, Calvià

REF. APMS2311009



Les données de chaque propriété ne font pas partie d'une offre ou d'un contrat. Vous ne devez pas considérer les déclarations faites par aProperties, verbalement ou par écrit, concernant la propriété, son état ou sa valeur comme étant exactes ou factuelles. Les photographies ne montrent que certaines parties de la propriété telles qu'elles étaient au moment où elles ont été prises. Les superficies, dimensions et distances fournies sont approximatives et doivent être vérifiées par le client. Les images générées par ordinateur ne sont qu'une indication de l'apparence possible de la propriété et peuvent changer à tout moment. Les informations concernant une propriété sont susceptibles d'être modifiées à tout moment.