

Illetes, Calvià

REF. APMS2605016

# Appartement à louer à Illetes

## Caractéristiques

Surface

**120 m<sup>2</sup>**

Chambres

**2**

Salles de bain

**2**

- ✓ Vues
- ✓ Meublé
- ✓ Terrasse
- ✓ Ascenseur
- ✓ Chauffage
- ✓ AACC
- ✓ Piscine
- ✓ A un parking

Prix

**2.300 €**



## 11 mois de location.

Dans le quartier recherché d'Illetes, nous trouvons cet appartement meublé de 120m<sup>2</sup> et 70m<sup>2</sup> de terrasse en parfait état avec vue sur la mer. Complexe très calme avec piscine commune. L'accès à la propriété se fait par un hall d'entrée menant au salon-salle à manger avec beaucoup de lumière naturelle et un accès à une terrasse avec une vue imprenable sur la mer. La zone jour est complétée par une cuisine indépendante entièrement aménagée et équipée. La partie nuit se compose de deux

chambres doubles avec placards et de deux salles de bains avec baignoire, dont une en suite et accès direct à la terrasse. Les autres caractéristiques comprennent des sols en marbre, l'air conditionné et le chauffage, des fenêtres à double vitrage, un parking souterrain et une piscine communautaire avec accès direct à la terrasse. Les animaux domestiques sont autorisés. Toutes les dépenses, à l'exception...

**Contactez-nous,**  
nous serons heureux de vous aider,  
pour vous fournir plus de détails et  
d'informations.

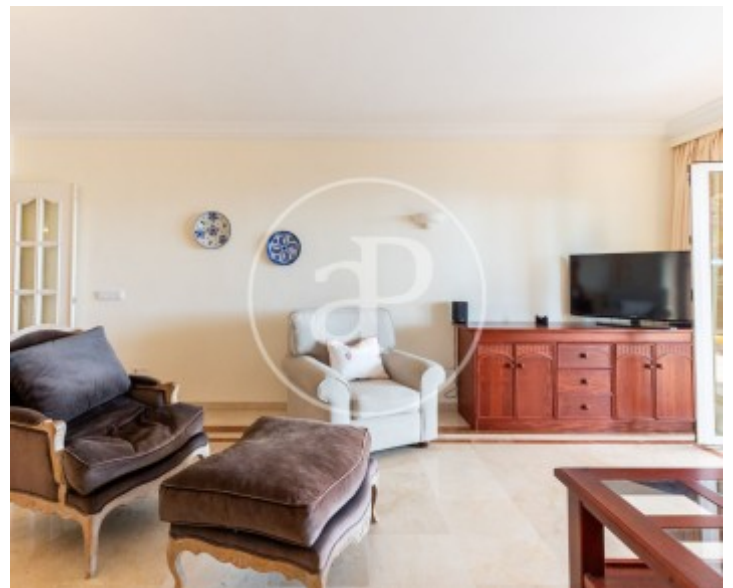
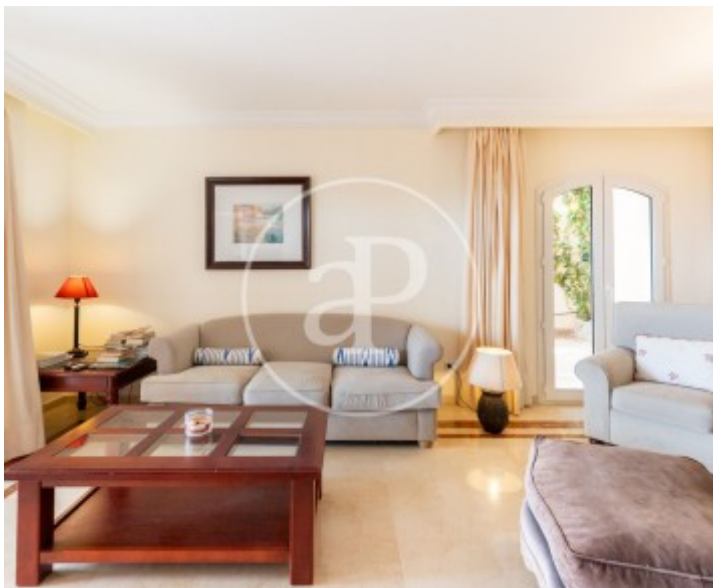
Illetes, Calvià

REF. APMS2605016



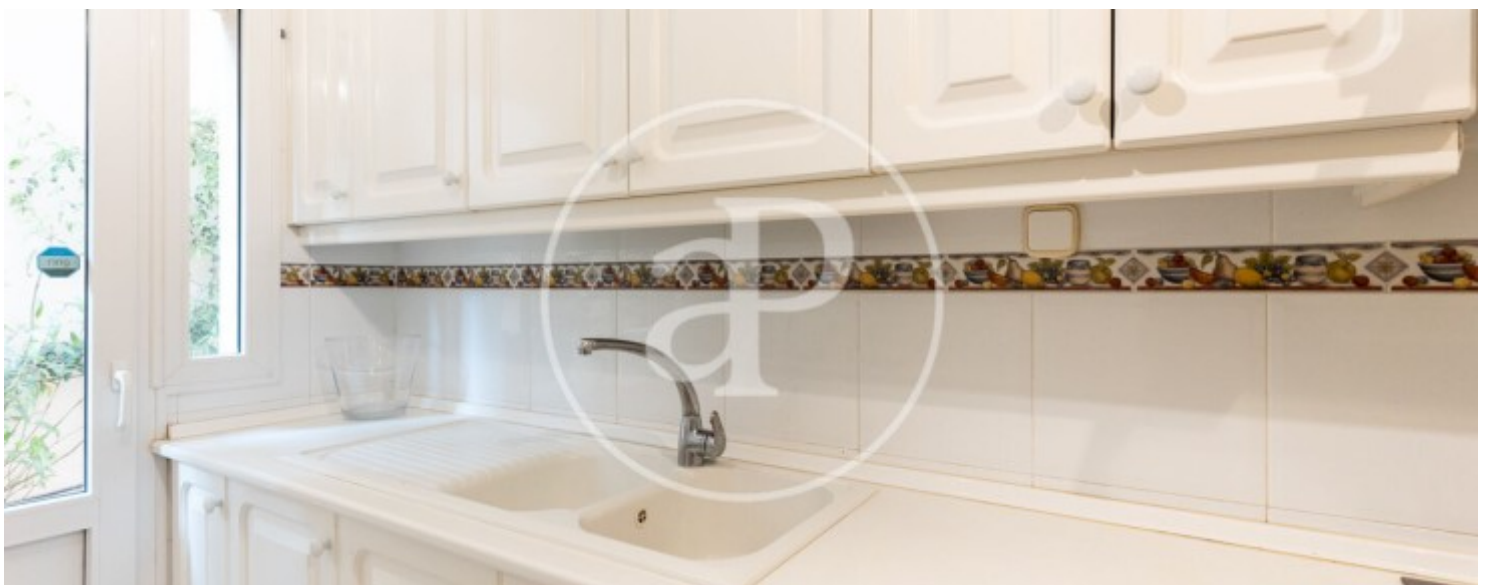
Illetes, Calvià

REF. APMS2605016



Illetes, Calvià

REF. APMS2605016



Illetes, Calvià

REF. APMS2605016



Les données de chaque propriété ne font pas partie d'une offre ou d'un contrat. Vous ne devez pas considérer les déclarations faites par aProperties, verbalement ou par écrit, concernant la propriété, son état ou sa valeur comme étant exactes ou factuelles. Les photographies ne montrent que certaines parties de la propriété telles qu'elles étaient au moment où elles ont été prises. Les superficies, dimensions et distances fournies sont approximatives et doivent être vérifiées par le client. Les images générées par ordinateur ne sont qu'une indication de l'apparence possible de la propriété et peuvent changer à tout moment. Les informations concernant une propriété sont susceptibles d'être modifiées à tout moment.