

Costa de la Calma, Calvià

REF. APMS2606006

# Appartement à louer à Costa de la Calma

## Caractéristiques

Surface

**46 m<sup>2</sup>**

Chambre à coucher

**1**

Salles de bains

**1**

- ✓ Vues
- ✓ Meublé
- ✓ AACC
- ✓ Piscine
- ✓ A un parking

Prix

**1.950 €**



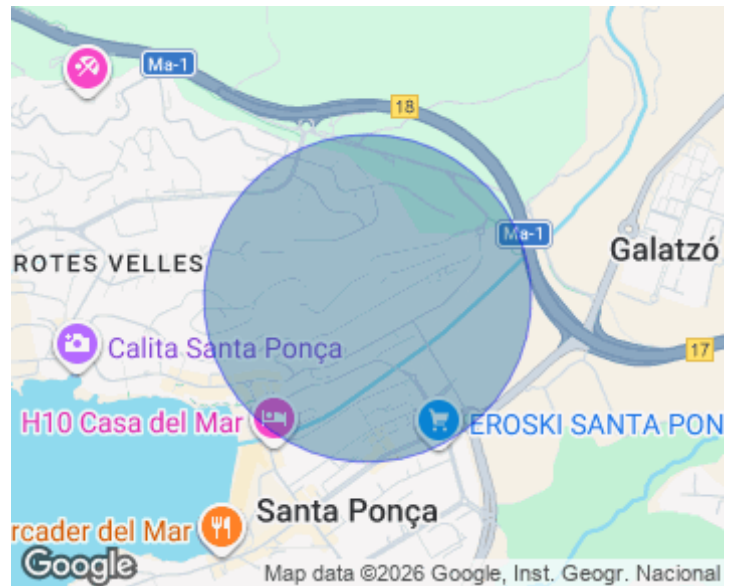
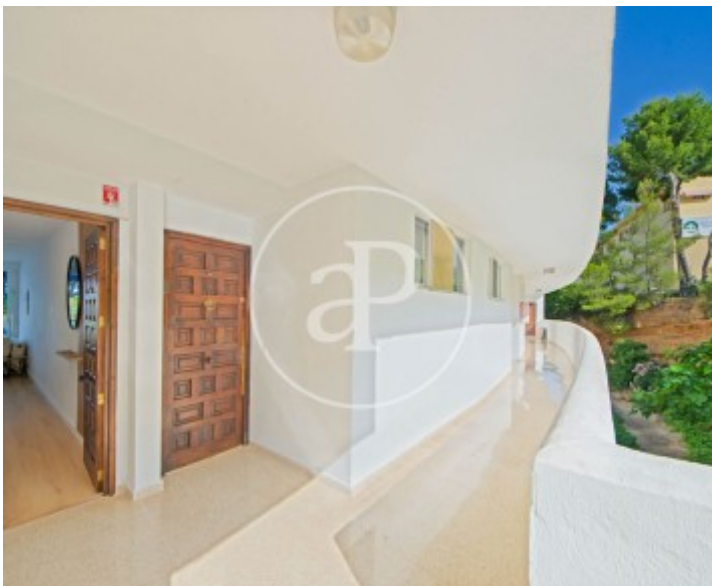
Nous vous présentons cet appartement exclusif entièrement rénové, situé dans un emplacement privilégié à Costa de la Calma, face à la mer et avec un accès direct à l'eau. Un bien unique, idéal pour ceux qui souhaitent profiter d'un séjour temporaire dans un environnement paisible, entouré de nature et bénéficiant de vues spectaculaires sur la Méditerranée. La propriété a été entièrement rénovée dans un style contemporain, élégant et fonctionnel. Tout l'appartement est neuf, y compris les fenêtres, la cuisine, les électroménagers, le système de climatisation et le mobilier, offrant ainsi un

espace moderne, confortable et prêt à être habité. La cuisine entièrement équipée dispose de tous les appareils nécessaires au quotidien. Le lumineux salon-salle à manger s'ouvre sur une magnifique terrasse privée offrant une vue panoramique exceptionnelle sur la mer, l'endroit idéal pour se détendre, prendre son petit-déjeuner en plein air ou admirer d'inoubliables couchers de soleil grâce à...

**Contactez-nous,**  
nous serons heureux de vous aider,  
pour vous fournir plus de détails et  
d'informations.

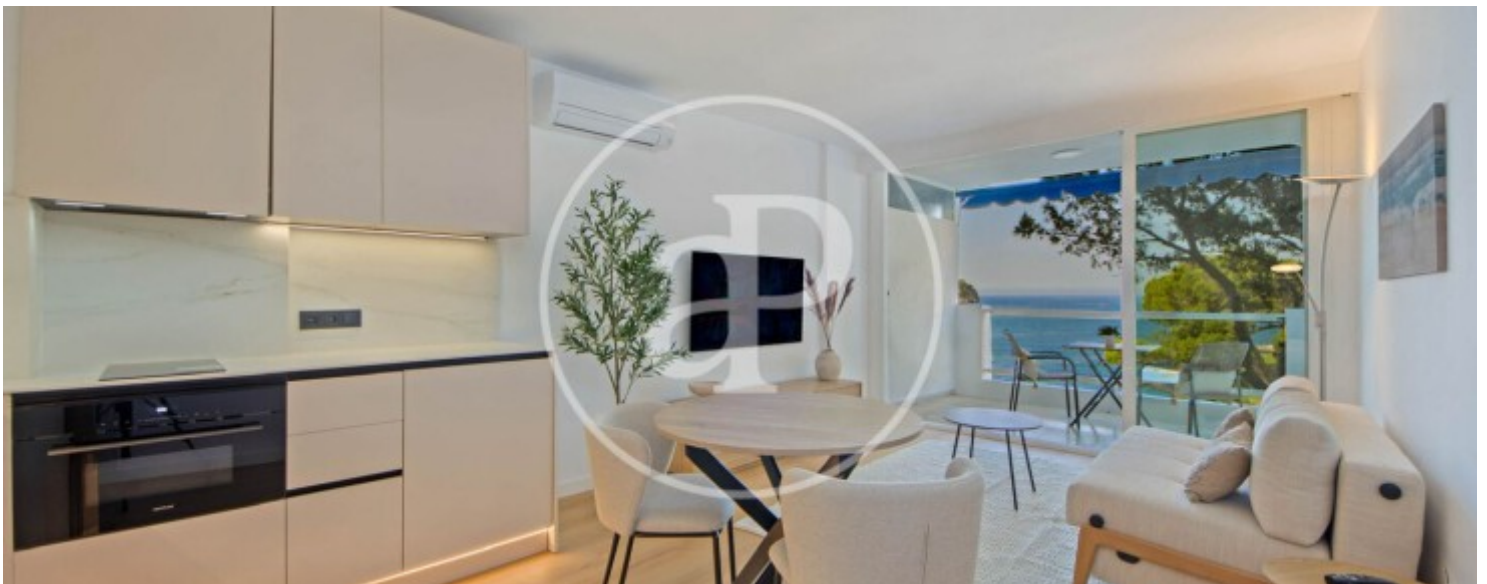
Costa de la Calma, Calvià

REF. APMS2606006



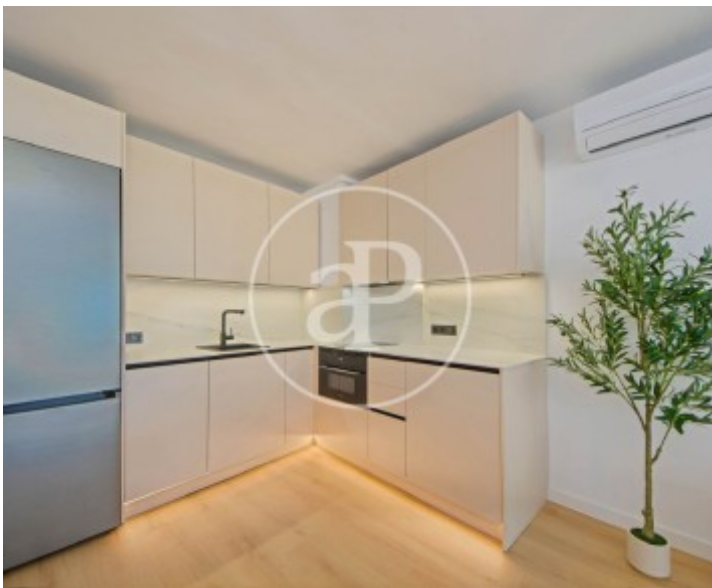
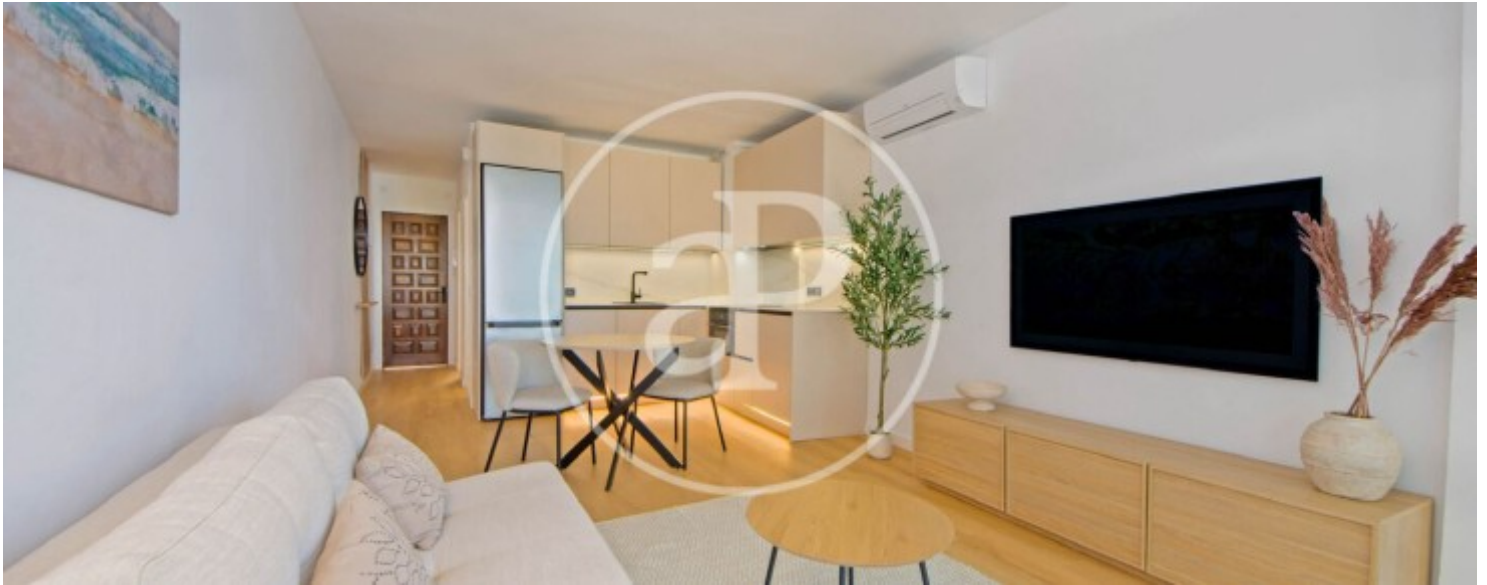
Costa de la Calma, Calvià

REF. APMS2606006



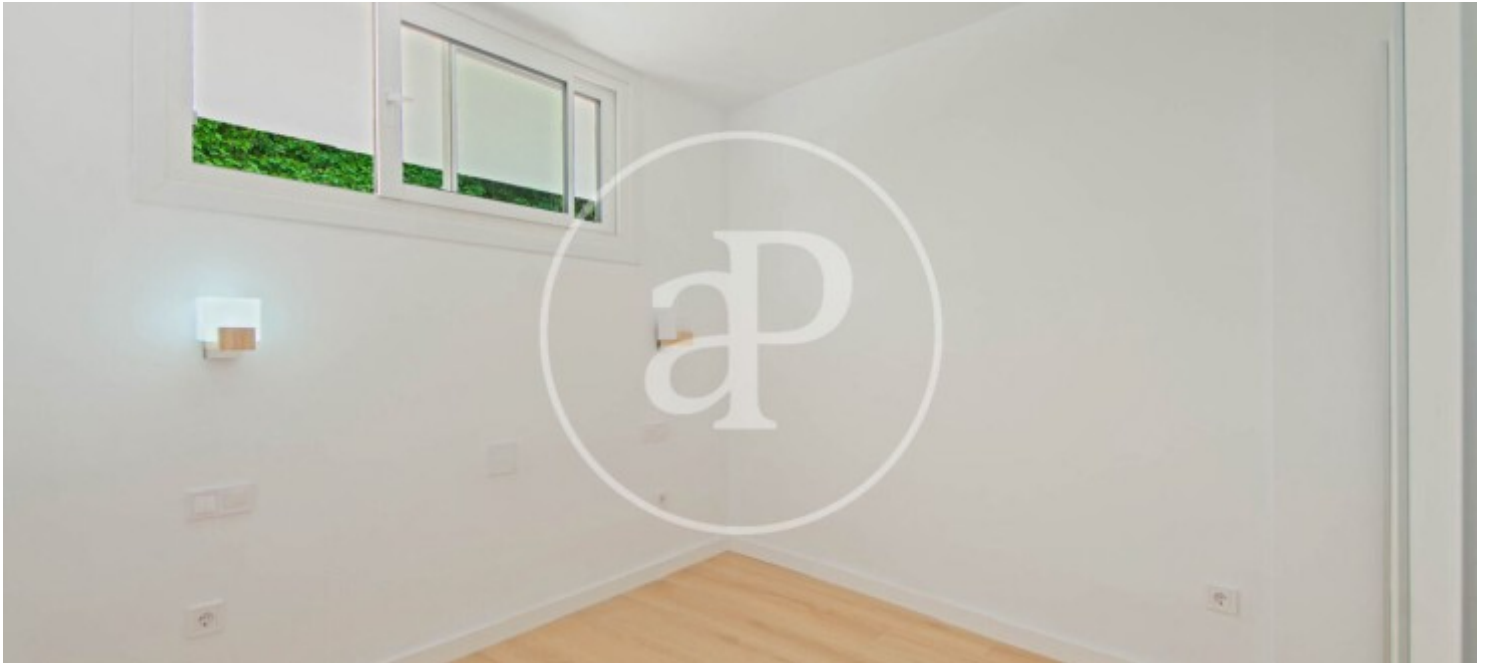
Costa de la Calma, Calvià

REF. APMS2606006



Costa de la Calma, Calvià

REF. APMS2606006



Les données de chaque propriété ne font pas partie d'une offre ou d'un contrat. Vous ne devez pas considérer les déclarations faites par aProperties, verbalement ou par écrit, concernant la propriété, son état ou sa valeur comme étant exactes ou factuelles. Les photographies ne montrent que certaines parties de la propriété telles qu'elles étaient au moment où elles ont été prises. Les superficies, dimensions et distances fournies sont approximatives et doivent être vérifiées par le client. Les images générées par ordinateur ne sont qu'une indication de l'apparence possible de la propriété et peuvent changer à tout moment. Les informations concernant une propriété sont susceptibles d'être modifiées à tout moment.