

Cas Català, Calvià

REF. APMS2512009

Appartement à louer dans une urbanisation exclusive à Cas Català

Caractéristiques

Surface

190 m²

Chambres

3

Salles de bain

2

- ✓ Vues
- ✓ Meublé
- ✓ Terrasse
- ✓ Piscine
- ✓ Ascenseur
- ✓ Concierge
- ✓ Chauffage
- ✓ AACC
- ✓ Arrière-cour
- ✓ Gym
- ✓ Surveillance
- ✓ A un parking

Prix

4.500 €



Dans le quartier de Cas Català, nous trouvons cet appartement de luxe de 250 m² et 40 m² de terrasse avec de belles vues.

La porte d'entrée donne sur un hall d'entrée qui mène à un salon-salle à manger spacieux et lumineux, décoré avec goût. Le salon a accès à une terrasse avec vue sur la mer et le château de Bendinat. La cuisine est ouverte et intégrée au salon, meublée et équipée d'appareils électroménagers haut de gamme, d'une entrée de service séparée et d'une buanderie. Dans la partie nuit, il y a trois

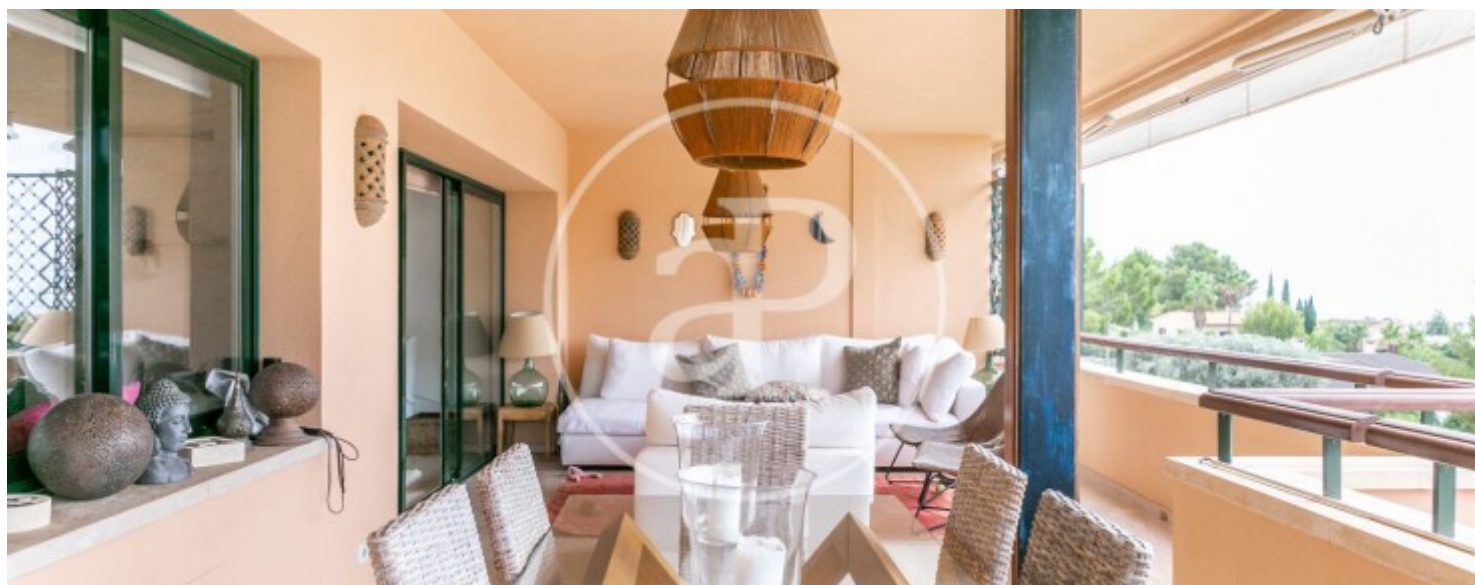
chambres doubles avec des armoires encastrées et deux salles de bains. La chambre principale, très spacieuse, dispose d'un accès direct à la terrasse et d'une salle de bain ouverte avec douche.

L'urbanisation dispose de jardins communs très bien entretenus, d'une piscine extérieure, d'une piscine chauffée, d'un sauna et d'un gymnase. Elle dispose d'un grand parking souterrain, d'un service de conciergerie et d'une surveillance vidéo 24...

Contactez-nous,
nous serons heureux de vous aider,
pour vous fournir plus de détails et
d'informations.

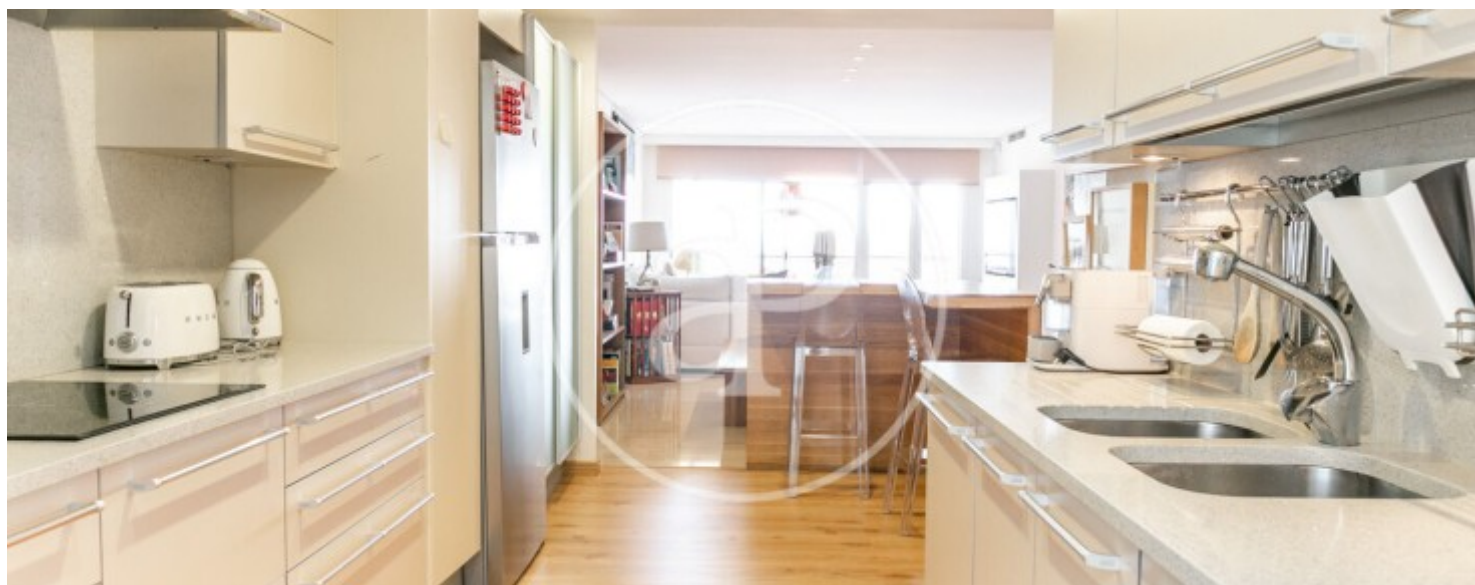
Cas Català, Calvià

REF. APMS2512009



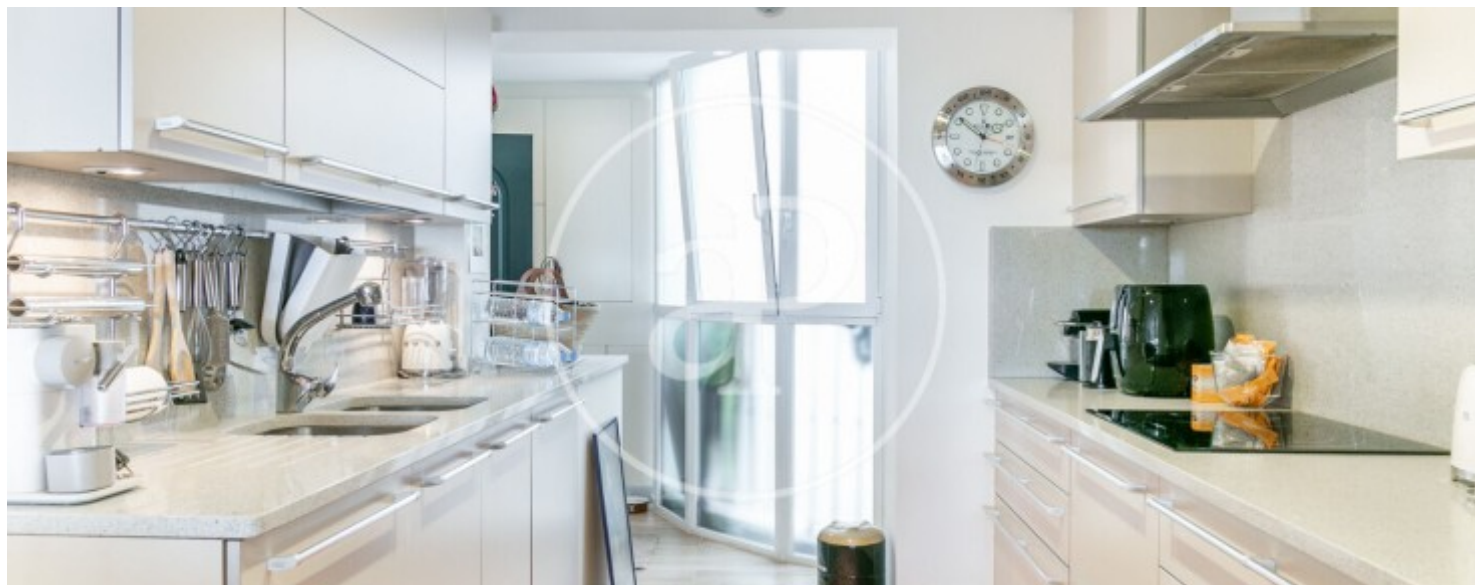
Cas Català, Calvià

REF. APMS2512009



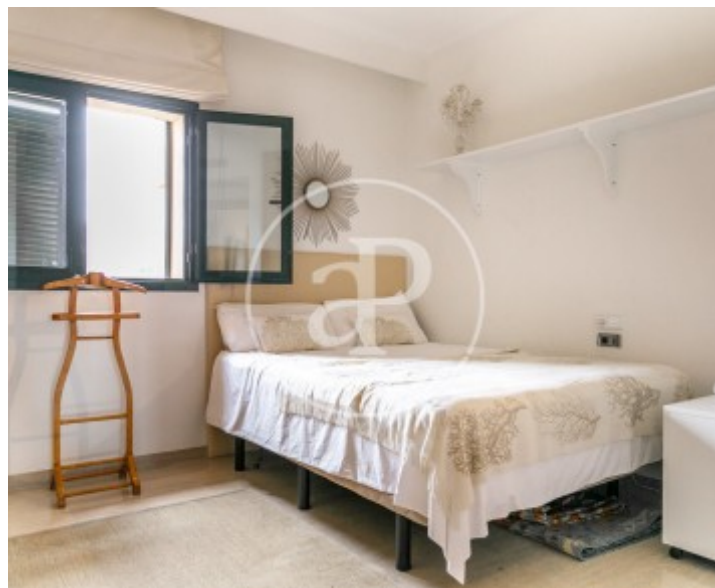
Cas Català, Calvià

REF. APMS2512009



Cas Català, Calvià

REF. APMS2512009



Les données de chaque propriété ne font pas partie d'une offre ou d'un contrat. Vous ne devez pas considérer les déclarations faites par aProperties, verbalement ou par écrit, concernant la propriété, son état ou sa valeur comme étant exactes ou factuelles. Les photographies ne montrent que certaines parties de la propriété telles qu'elles étaient au moment où elles ont été prises. Les superficies, dimensions et distances fournies sont approximatives et doivent être vérifiées par le client. Les images générées par ordinateur ne sont qu'une indication de l'apparence possible de la propriété et peuvent changer à tout moment. Les informations concernant une propriété sont susceptibles d'être modifiées à tout moment.