

Calvià pueblo, Calvià

REF. VPM2404029

# Maison à vendre à Calvia

## Caractéristiques

Surface

**131 m<sup>2</sup>**

Parcelle

**278 m<sup>2</sup>**

Chambres

**3**

Salles de bain

**2**

- ✓ Vues
- ✓ AACC
- ✓ Arrière-cour
- ✓ A un parking
- ✓ Chauffage
- ✓ Terrasse
- ✓ Piscine

Prix

**790.000 €**



## A Calvia Pueblo, nous trouvons cette belle villa individuelle.

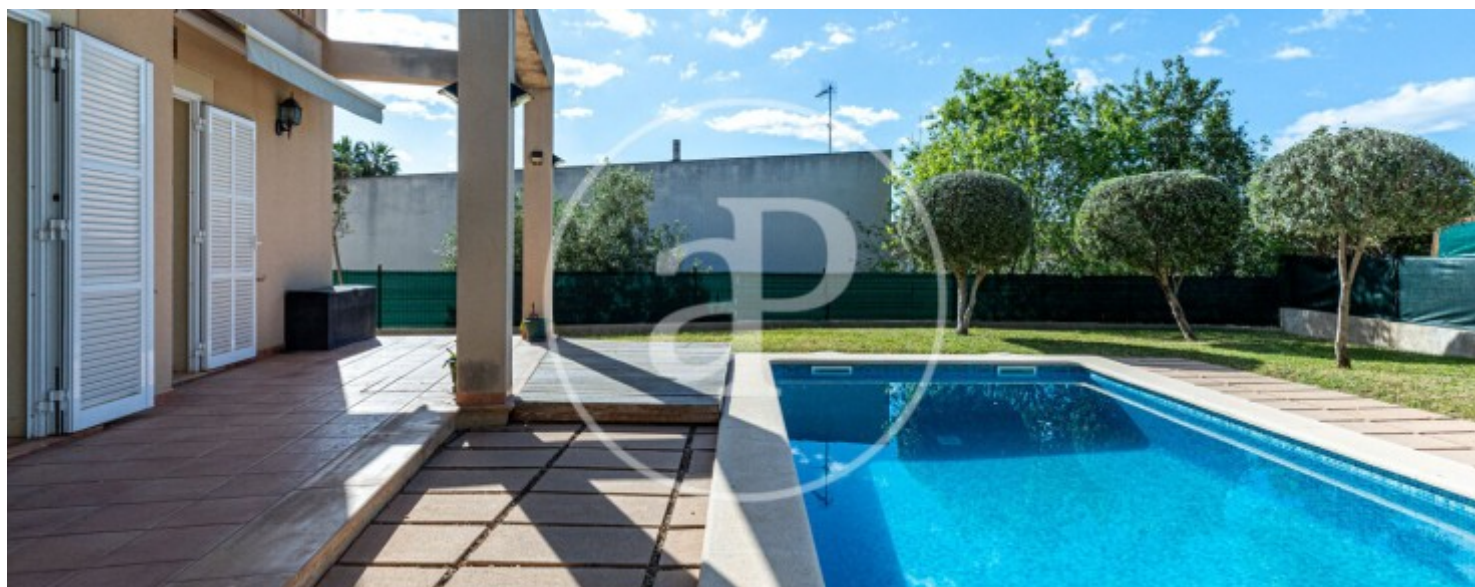
Elle se compose de 3 chambres à coucher, dont une au rez-de-chaussée, où l'on trouve également une salle de bain, une cuisine intégrée à la salle à manger, une cheminée, une buanderie, une terrasse et une sortie sur le jardin avec piscine. En montant à l'étage, on trouve 2 chambres à coucher avec une salle de bain avec baignoire et douche et un balcon terrasse pour chacune d'entre elles. Il s'agit d'une maison d'une superficie totale de 130 m<sup>2</sup>, composée d'un rez-de-chaussée et d'un premier

étage, reliés par un escalier intérieur. Chauffage à air, fenêtres à double vitrage, armoires encastrées. Volets extérieurs en aluminium et mallorquin, portes intérieures avec placage IROKO, climatisation réversible, pré-installation de panneaux solaires, portail automatique, garage extérieur pour au moins 2 voitures et piscine de 24,5 m. La zone de Calvia est très calme et offre de belles...

**Contactez-nous,**  
nous serons heureux de vous aider,  
pour vous fournir plus de détails et  
d'informations.

Calvià pueblo, Calvià

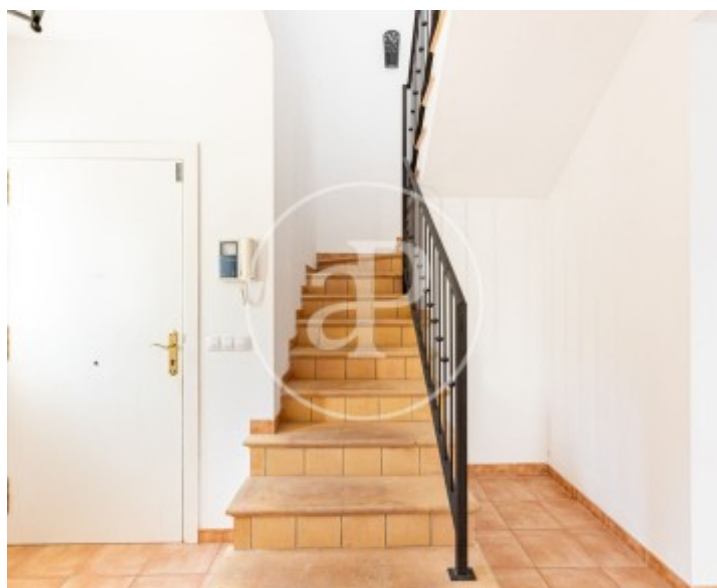
REF. VPM2404029





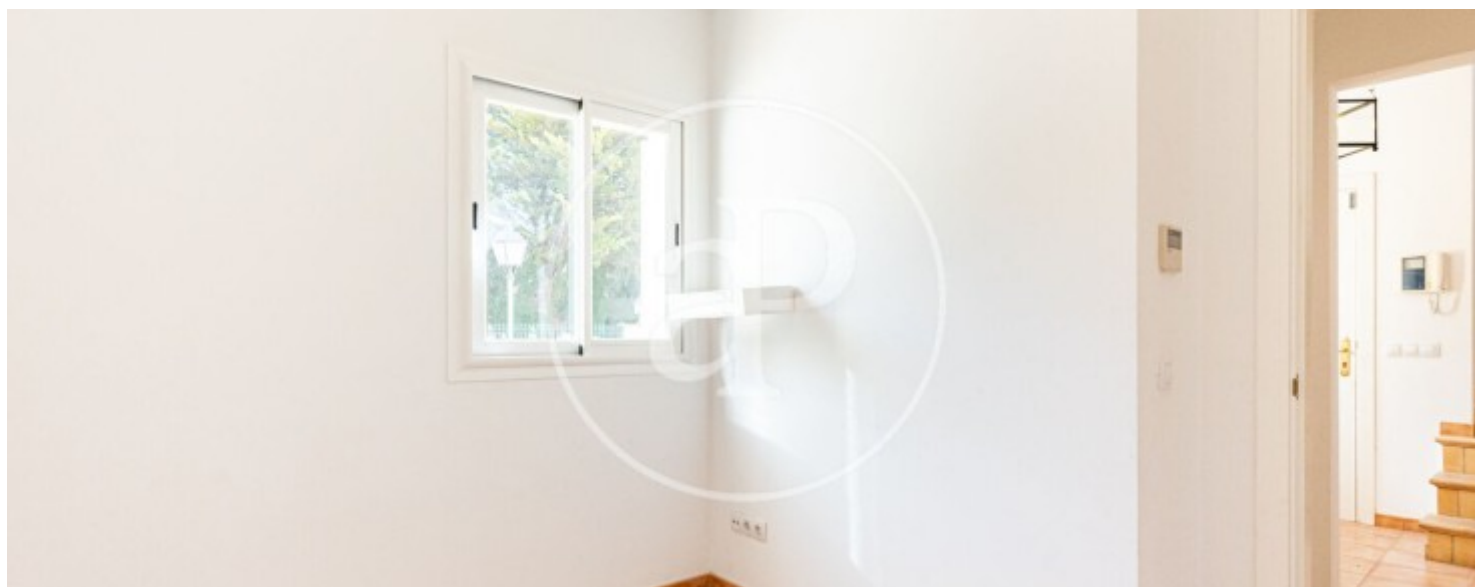
Calvià pueblo, Calvià

REF. VPM2404029



Calvià pueblo, Calvià

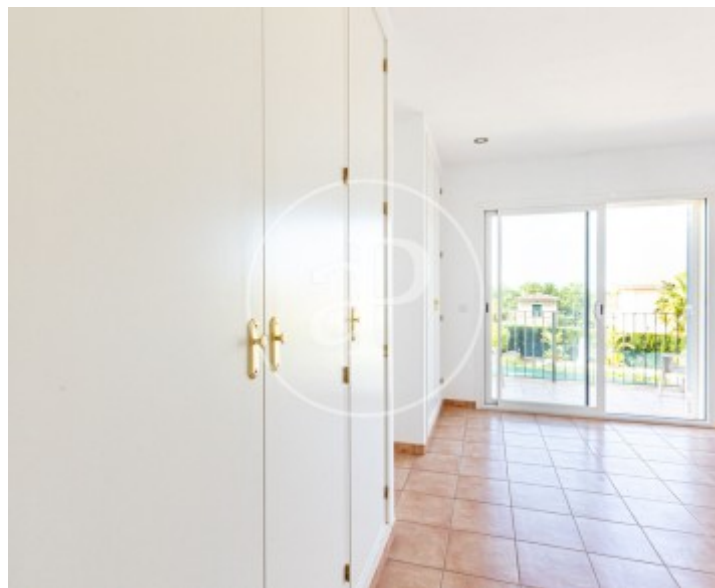
REF. VPM2404029





Calvià pueblo, Calvià

REF. VPM2404029



Les données de chaque propriété ne font pas partie d'une offre ou d'un contrat. Vous ne devez pas considérer les déclarations faites par aProperties, verbalement ou par écrit, concernant la propriété, son état ou sa valeur comme étant exactes ou factuelles. Les photographies ne montrent que certaines parties de la propriété telles qu'elles étaient au moment où elles ont été prises. Les superficies, dimensions et distances fournies sont approximatives et doivent être vérifiées par le client. Les images générées par ordinateur ne sont qu'une indication de l'apparence possible de la propriété et peuvent changer à tout moment. Les informations concernant une propriété sont susceptibles d'être modifiées à tout moment.