

Cumbres de Calicanto, Calicanto

REF. VV2511017

Maison à vendre avec terrasse à Cumbres de Calicanto (Calicanto)

Caractéristiques

Surface

1.447 m²

Chambres

10

Salles de bain

9

- ✓ Vues
- ✓ Meublé
- ✓ AACC
- ✓ Arrière-cour
- ✓ Gym
- ✓ A un parking
- ✓ Chauffage
- ✓ Débarras
- ✓ Terrasse
- ✓ Piscine
- ✓ Ascenseur

Prix

1.980.000 €



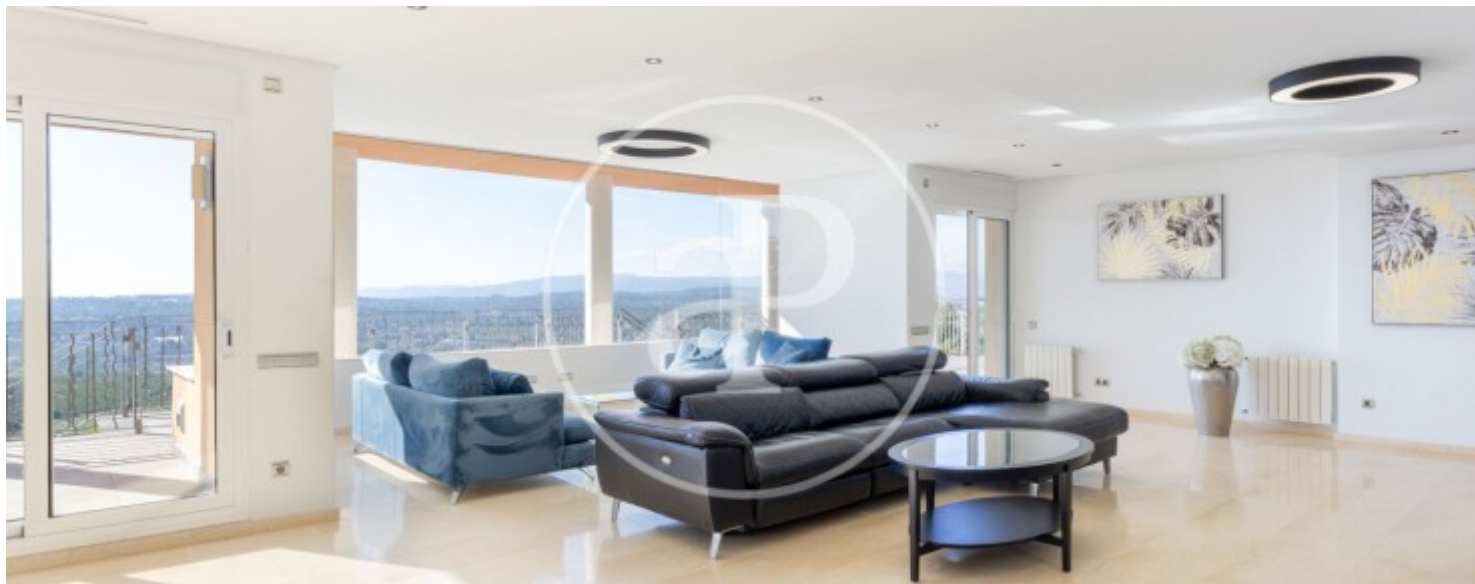
aProperties a le plaisir de présenter cette spectaculaire villa située à Cumbres de Calicanto (Torrent), avec une vue dégagée sur la Sierra Perenxisa, à seulement 20 minutes de l'aéroport et 9 minutes de l'École Internationale Levante. La maison, très lumineuse et orientée plein sud, est répartie sur trois étages plus sous-sol, tous reliés par un ascenseur. Elle dispose d'un salon-salle à manger avec vue panoramique, d'une grande cuisine avec buanderie et accès au jardin, ainsi qu'un espace indépendant idéal pour les invités ou le personnel, comprenant deux chambres, une salle de bain et un salon avec cuisine. Au dernier étage, se trouve la

suite principale, équipée d'un gymnase, sauna, dressing et salle de bain avec jacuzzi, ainsi que deux chambres doubles avec salle de bain et dressing. Au grenier, un espace ouvert avec salle de bain et terrasse-solarium. Le sous-sol comprend un garage pour plus de dix voitures, un espace gymnase et bureaux, des débarras et des pièces polyvalentes. À l'extérieur, un cadre parfait pour profiter en famille : piscine à débordement...

Contactez-nous,
nous serons heureux de vous aider,
pour vous fournir plus de détails et
d'informations.

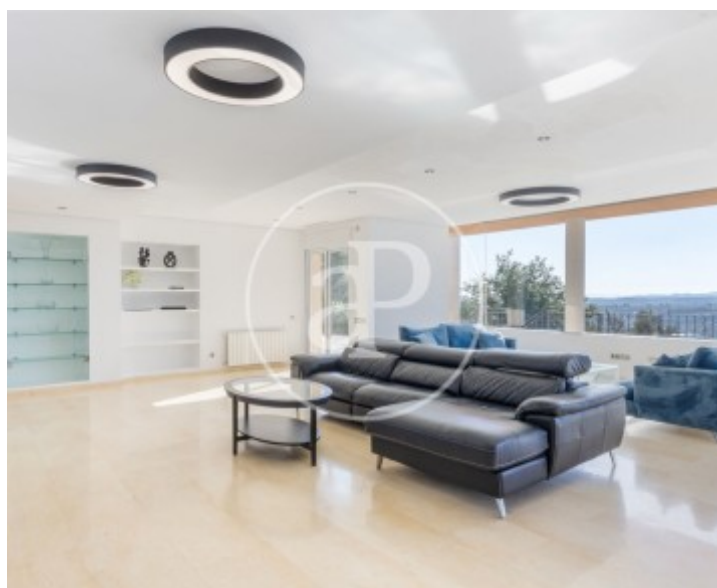
Cumbres de Calicanto, Calicanto

REF. VV2511017



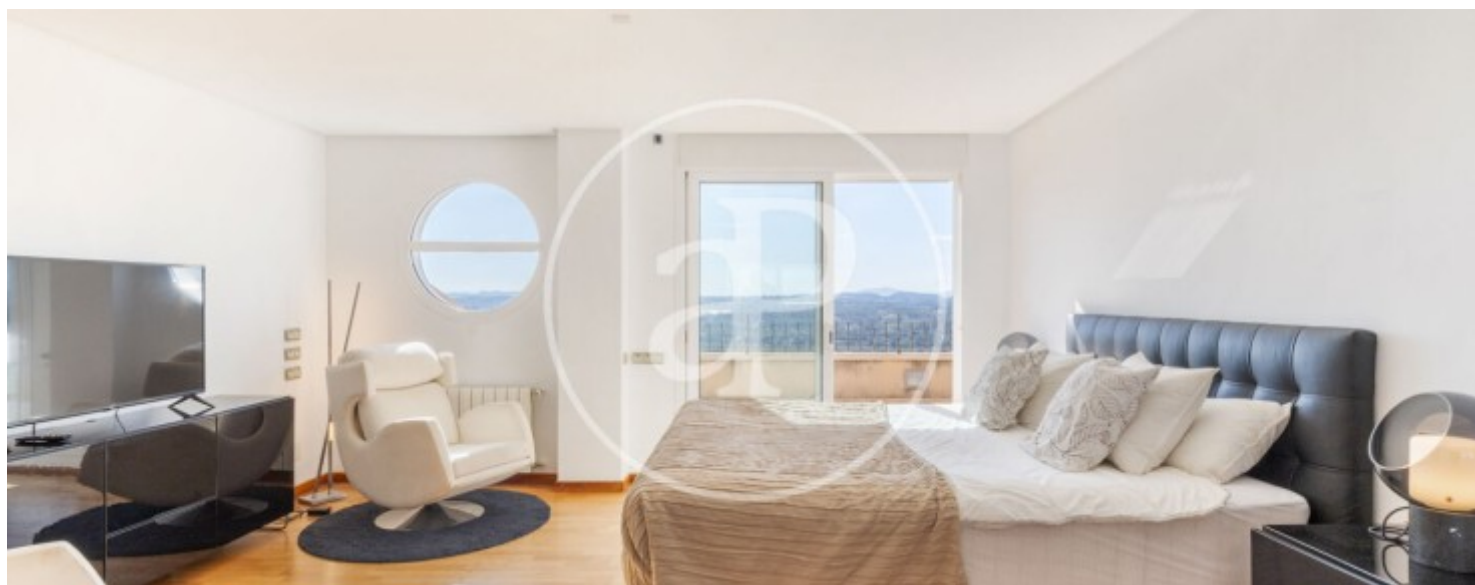
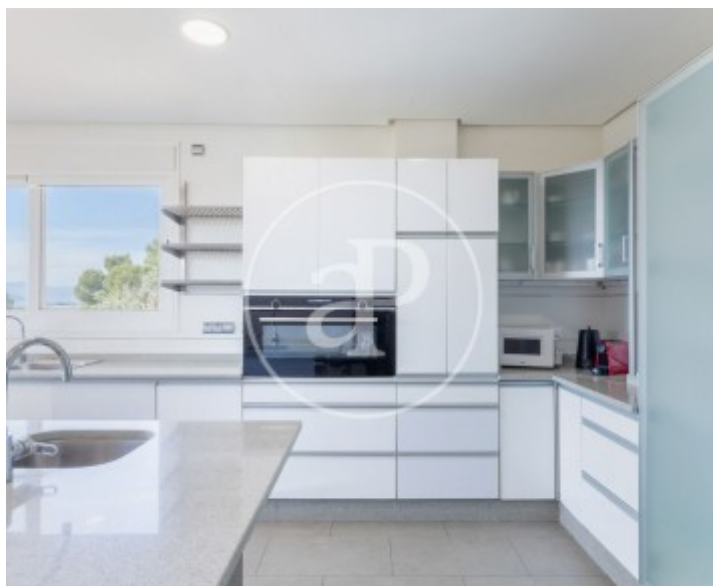
Cumbres de Calicanto, Calicanto

REF. VV2511017



Cumbres de Calicanto, Calicanto

REF. VV2511017



Cumbres de Calicanto, Calicanto

REF. VV2511017



Les données de chaque propriété ne font pas partie d'une offre ou d'un contrat. Vous ne devez pas considérer les déclarations faites par aProperties, verbalement ou par écrit, concernant la propriété, son état ou sa valeur comme étant exactes ou factuelles. Les photographies ne montrent que certaines parties de la propriété telles qu'elles étaient au moment où elles ont été prises. Les superficies, dimensions et distances fournies sont approximatives et doivent être vérifiées par le client. Les images générées par ordinateur ne sont qu'une indication de l'apparence possible de la propriété et peuvent changer à tout moment. Les informations concernant une propriété sont susceptibles d'être modifiées à tout moment.