

(Parque Boadilla)

Ref: ONM2503004



Nouvelle construction à vendre avec terrasse à Parque Boadilla (Boadilla del Monte)

Nouvelle construction nouvelle construction avec terrasse et vues dans la région de Parque Boadilla, Boadilla del Monte., piscine, place de parking, climatisation, armoires intégrées, buanderie, jardin, chauffage et salle de stockage.

Boadilla del Monte / Parque Boadilla

Surface
356 m² - 383 m²
Unités
31
Achèvement
Q3 2026

- ✓ Vues
- ✓ Chauffage
- ✓ Débarras
- ✓ AACC
- ✓ Terrasse
- ✓ Arrière-cour
- ✓ Piscine
- ✓ A un parking

CONSULTER LE PRIX

(Parque Boadilla)

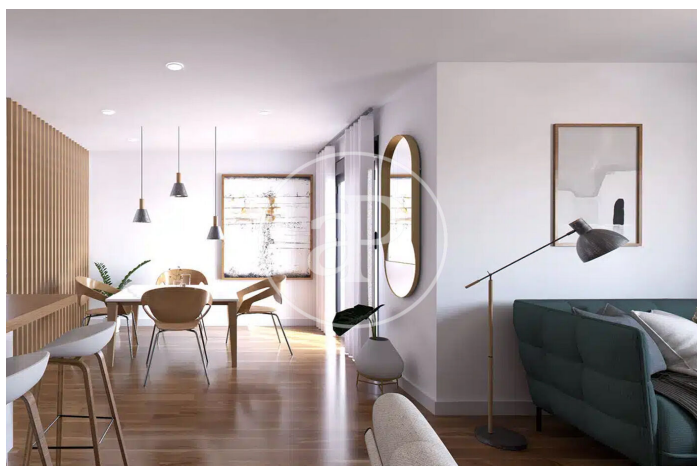
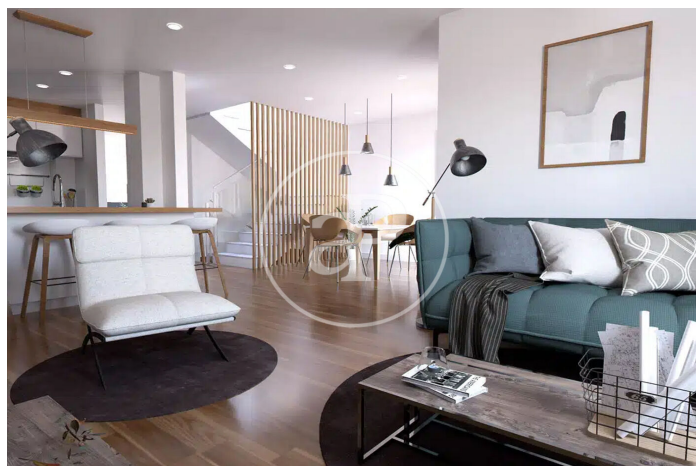
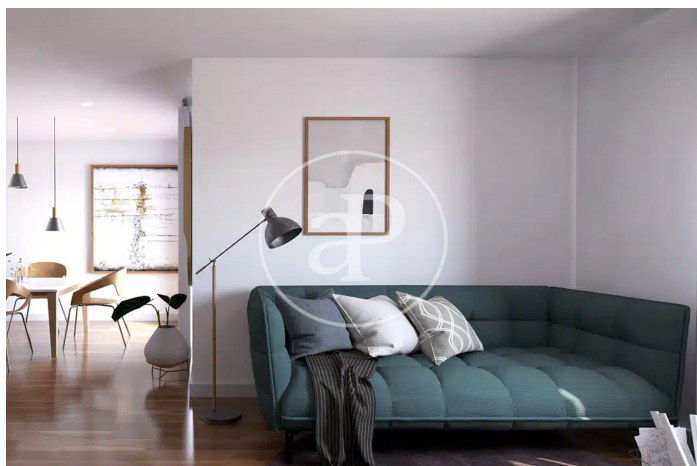
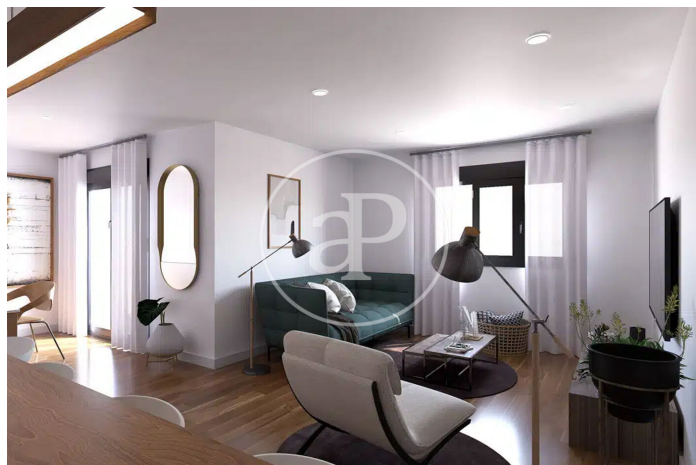
Ref: ONM2503004

Unités dans cette promotion

Type	Unité	Surface	Terrasse	Chambres	Salles de bain	Prix	Statut
Maison	25	356 m ²	1 (504 m ²)	4	3	900.000 €	Réservé
Maison	14	383 m ²	1 (472 m ²)	4	3	970.000 €	Réservé

(Parque Boadilla)

Ref: ONM2503004



(Parque Boadilla)

Ref: ONM2503004



Les données de chaque propriété ne font pas partie d'une offre ou d'un contrat. Vous ne devez pas considérer les déclarations faites par aProperties, verbalement ou par écrit, concernant la propriété, son état ou sa valeur comme étant exactes ou factuelles. Les photographies ne montrent que certaines parties de la propriété telles qu'elles étaient au moment où elles ont été prises. Les superficies, dimensions et distances fournies sont approximatives et doivent être vérifiées par le client. Les images générées par ordinateur ne sont qu'une indication de l'apparence possible de la propriété et peuvent changer à tout moment. Les informations concernant une propriété sont susceptibles d'être modifiées à tout moment.

Pour plus d'informations ou pour planifier un rendez-vous

Tel: 91 800 54 65 apropertiesmadrid@aproperties.es <https://www.aproperties.es>