

El Pastel, Boadilla del Monte

REF. AMO2601001

# Maison à louer avec terrasse à El Pastel (Boadilla del Monte)

## Caractéristiques

- ✓ Chauffage
- ✓ AACC
- ✓ Arrière-cour
- ✓ Gym
- ✓ Concierge
- ✓ Débarras
- ✓ Terrasse
- ✓ Piscine
- ✓ Surveillance
- ✓ A un parking

Surface  
**364 m<sup>2</sup>**

Chambres  
**6**

Salles de bain  
**6**

Prix  
**4.500 €**



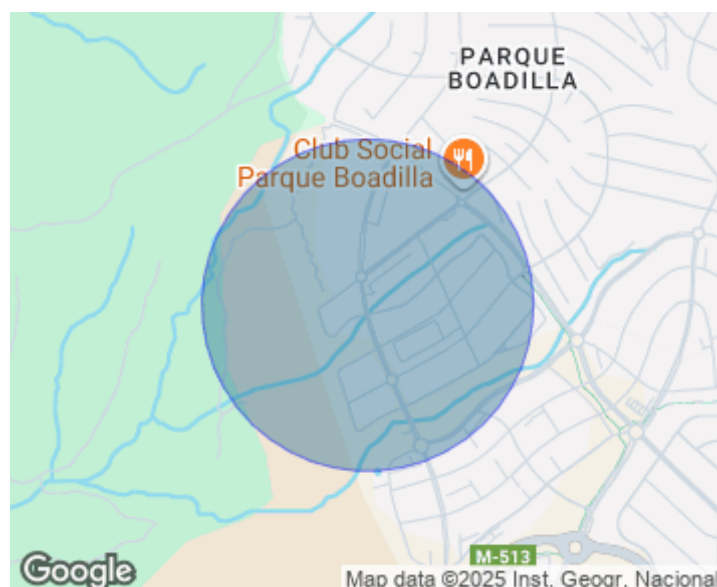
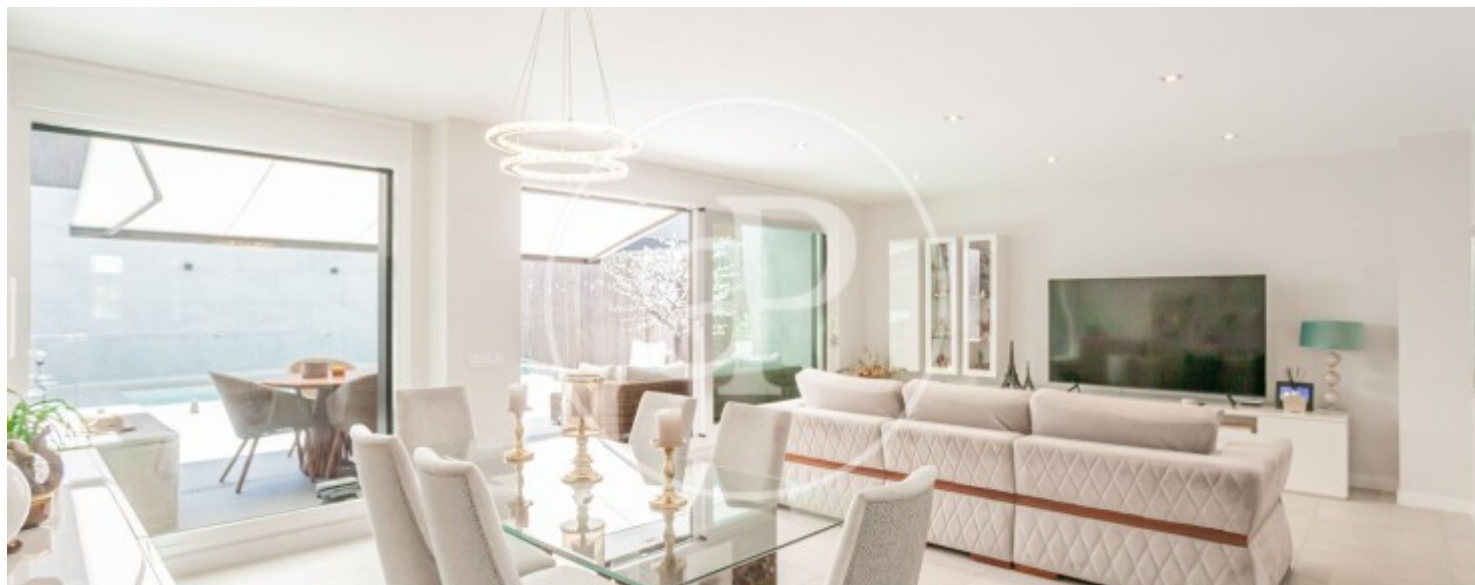
**Maison de 364 m2 avec terrasse dans la région de El Pastel, Boadilla del Monte.L**

a propriété dispose de 6 chambres, 5 salles de bain, piscine, salle de sport, place de parking, climatisation, armoires intégrées, buanderie, balcon, jardin, chauffage, concierge et salle de stockage.

**Contactez-nous,**  
nous serons heureux de vous aider,  
pour vous fournir plus de détails et  
d'informations.

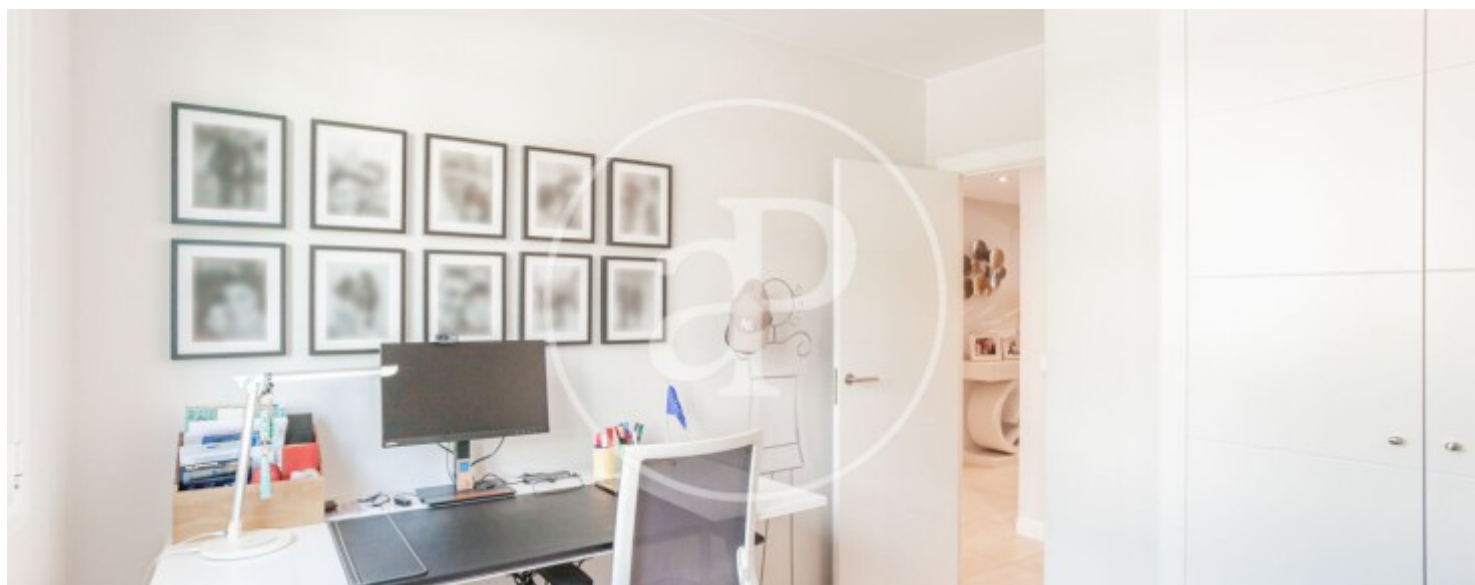
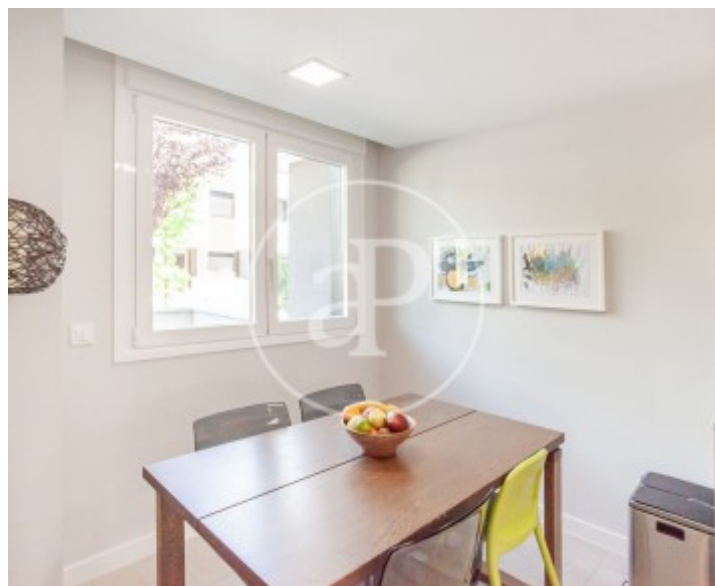
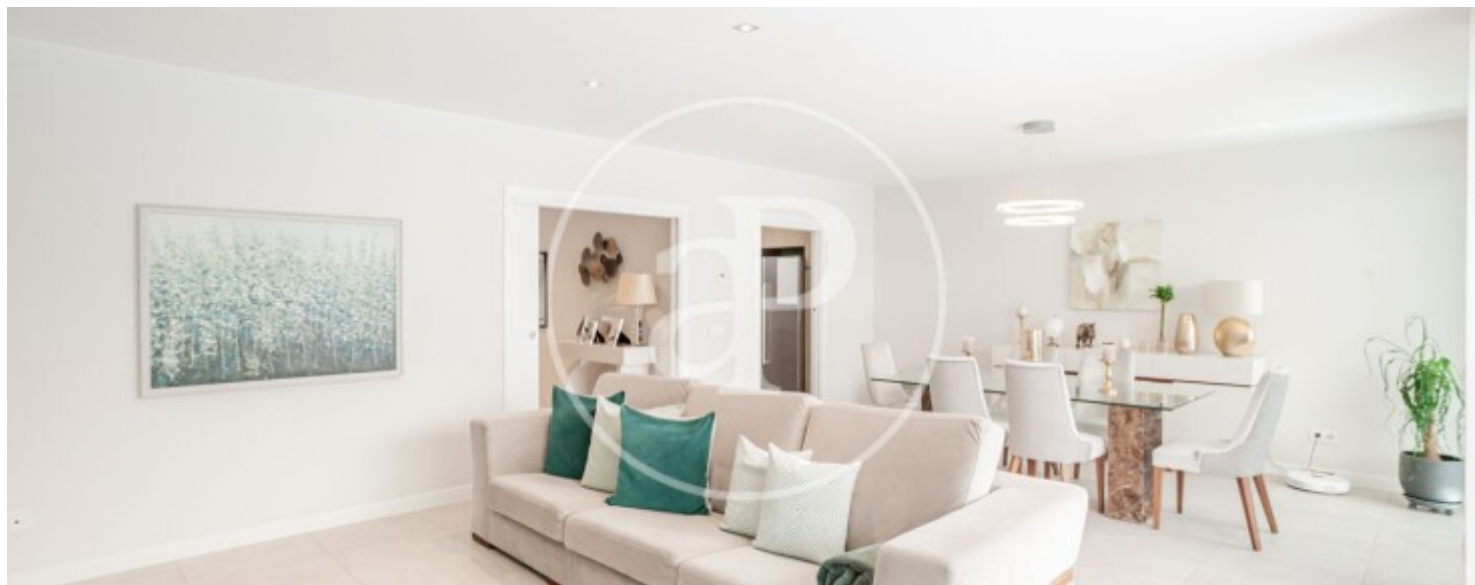
El Pastel, Boadilla del Monte

REF. AMO2601001



El Pastel, Boadilla del Monte

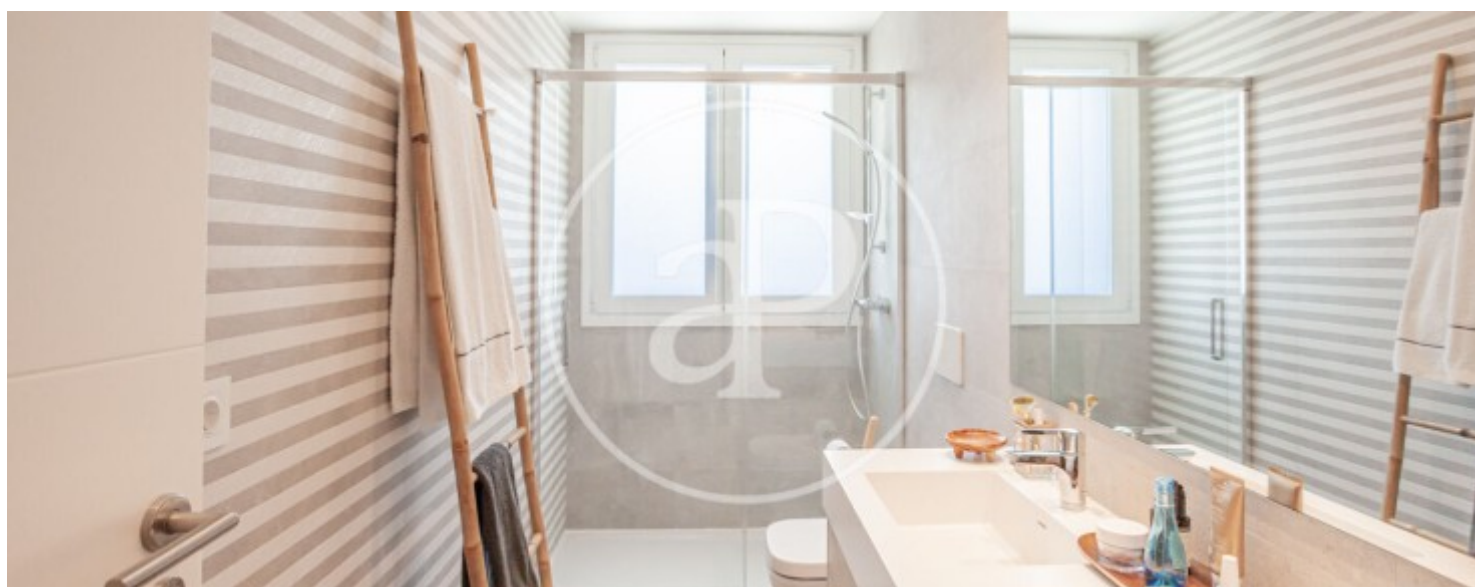
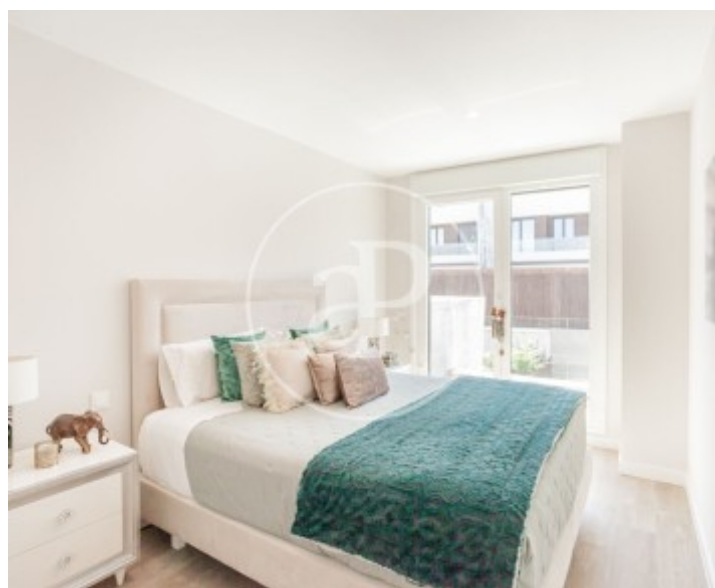
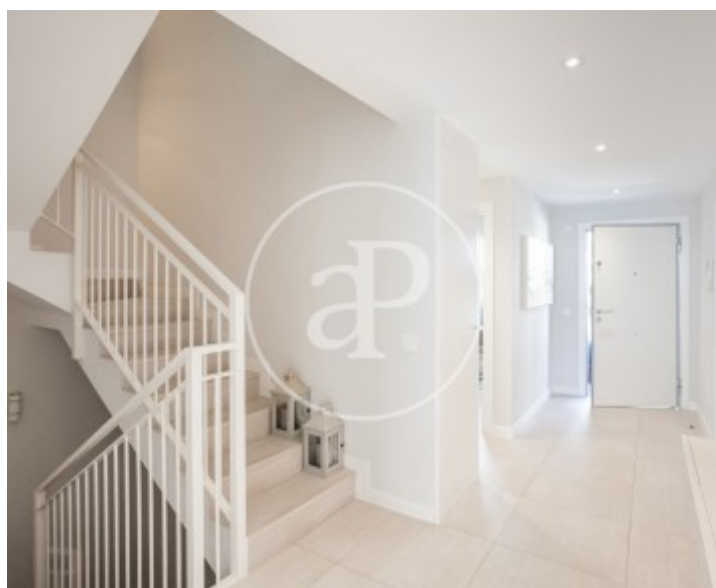
REF. AMO2601001





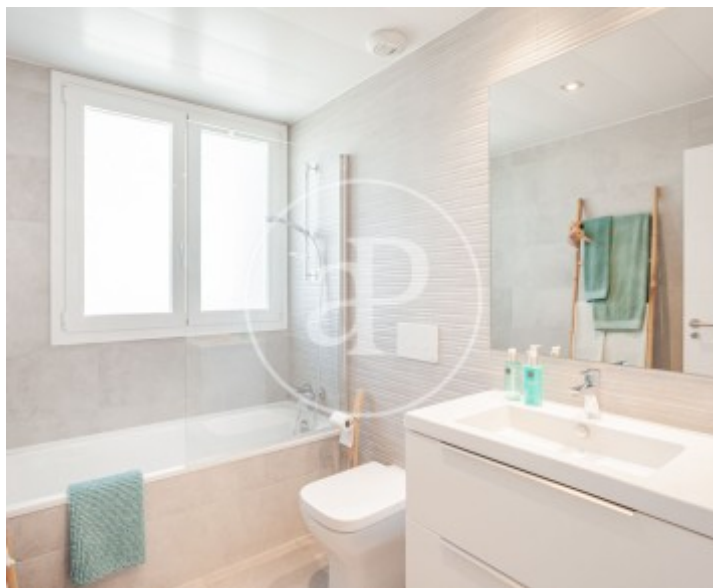
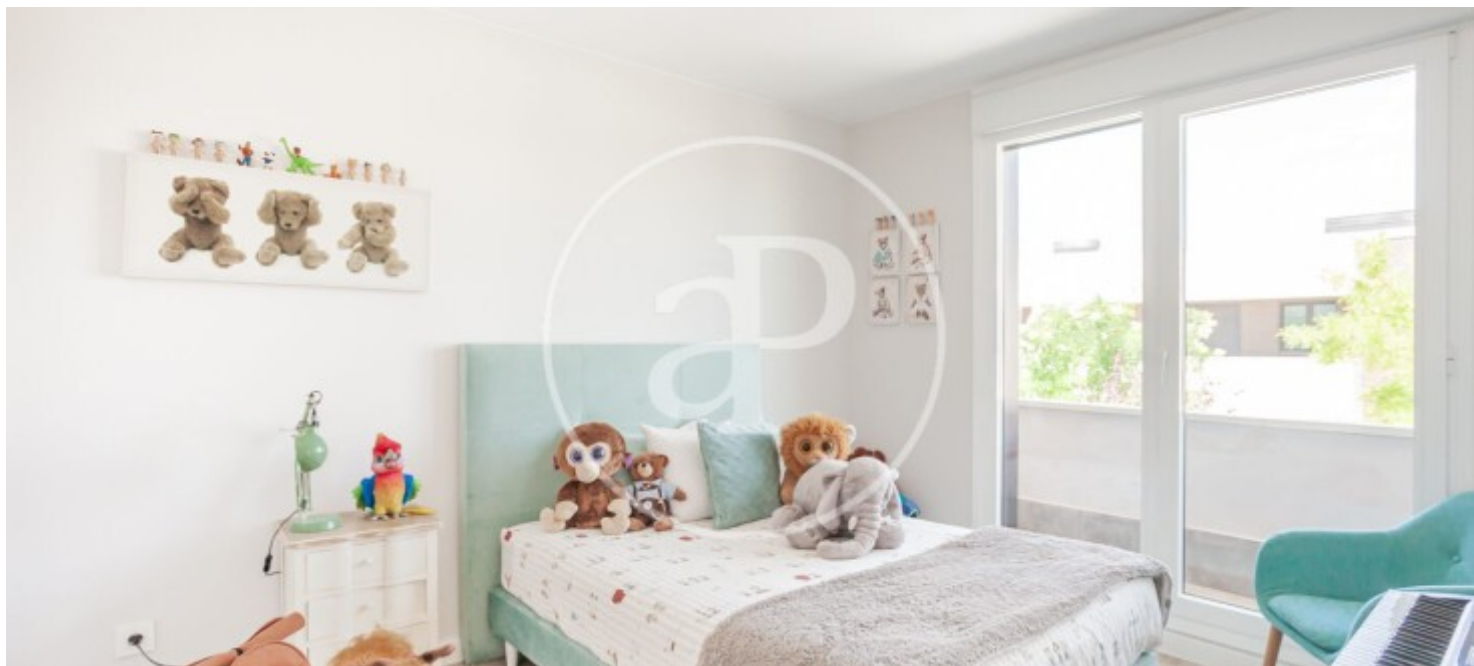
El Pastel, Boadilla del Monte

REF. AMO2601001



El Pastel, Boadilla del Monte

REF. AMO2601001



Les données de chaque propriété ne font pas partie d'une offre ou d'un contrat. Vous ne devez pas considérer les déclarations faites par aProperties, verbalement ou par écrit, concernant la propriété, son état ou sa valeur comme étant exactes ou factuelles. Les photographies ne montrent que certaines parties de la propriété telles qu'elles étaient au moment où elles ont été prises. Les superficies, dimensions et distances fournies sont approximatives et doivent être vérifiées par le client. Les images générées par ordinateur ne sont qu'une indication de l'apparence possible de la propriété et peuvent changer à tout moment. Les informations concernant une propriété sont susceptibles d'être modifiées à tout moment.